

**Zeitschrift:** Das Werk : Architektur und Kunst = L'oeuvre : architecture et art  
**Band:** 56 (1969)  
**Heft:** 5: Mehrfamilienhäuser

**Artikel:** 4 immeubles locatifs à but social avec zone commerciale - La Borde, Lausanne : Architecte Frédéric Brugger  
**Autor:** [s.n.]  
**DOI:** <https://doi.org/10.5169/seals-87325>

### **Nutzungsbedingungen**

Die ETH-Bibliothek ist die Anbieterin der digitalisierten Zeitschriften. Sie besitzt keine Urheberrechte an den Zeitschriften und ist nicht verantwortlich für deren Inhalte. Die Rechte liegen in der Regel bei den Herausgebern beziehungsweise den externen Rechteinhabern. [Siehe Rechtliche Hinweise.](#)

### **Conditions d'utilisation**

L'ETH Library est le fournisseur des revues numérisées. Elle ne détient aucun droit d'auteur sur les revues et n'est pas responsable de leur contenu. En règle générale, les droits sont détenus par les éditeurs ou les détenteurs de droits externes. [Voir Informations légales.](#)

### **Terms of use**

The ETH Library is the provider of the digitised journals. It does not own any copyrights to the journals and is not responsible for their content. The rights usually lie with the publishers or the external rights holders. [See Legal notice.](#)

**Download PDF:** 15.04.2025

**ETH-Bibliothek Zürich, E-Periodica, <https://www.e-periodica.ch>**



## 4 immeubles locatifs à but social avec zone commer- ciale – La Borde, Lausanne

Architecte: Frédéric Brugger FAS/SIA, Lausanne  
1963–1968

La réalisation de l'important complexe de La Borde III s'inscrit dans l'action pour l'encouragement à la construction d'immeubles à but social. Le Logement Ouvrier peut ainsi à nouveau mettre à la disposition de la communauté des appartements bien situés et aux loyers modestes. En même temps il contribue fort heureusement au développement d'un des quartiers importants de la ville de Lausanne

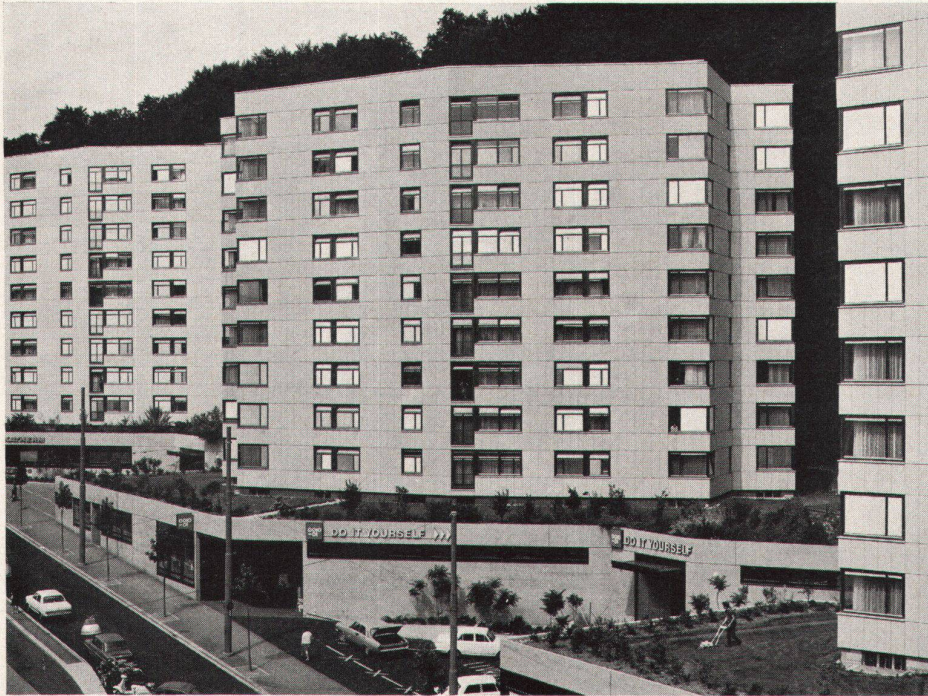


1  
Der polygonale Grundriß und die verschobene Lage der Häuser der Überbauung La Borde in Lausanne ergeben ein Gefühl der Flüssigkeit der Außen- und Innenräume und öffneten viele Möglichkeiten der Nutzung

1  
*Le plan polygonal et la disposition décalée des immeubles du lotissement La Borde à Lausanne, tout en augmentant les possibilités d'utilisation, confèrent aux espaces intérieurs et extérieurs un caractère de fluidité*

1  
The polygonic plan and staggered siting of the buildings in the La Borde development at Lausanne provide a sense of flexibility to exterior and interior spaces alike and offer a wide range of possibilities in utilization





2

2

Die Gebäude stehen auf einer Plattform, die das Geschäftszentrum des ganzen Quartiers mit einer Nutzfläche von 13 000 m<sup>2</sup> bildet

3

In dem ansteigenden Terrain ist das Eingangsgeschoß auf der Bergseite ebenerdig

4, 5

Situation und Schnitt

6

Grundrisse Normalgeschosse und Eingangsgeschosse

7, 8

Die polygonalen Grundrisse erlauben eine intensive Verzahnung der Zimmer

2

*Les immeubles s'élèvent sur une plate-forme où est aménagé le centre commercial de tout le quartier, avec une surface utile de 13 000 m<sup>2</sup>*

3

*Dans ce terrain en déclive, les étages d'entrée, situés en amont du lotissement, se trouvent au niveau du sol*

4, 5

Situation et coupe

6

*Plans d'un étage normal et d'un étage d'entrée*

7, 8

*Les plans polygonaux permettent un endentement intensif des pièces*



3

2

The buildings stand on a platform forming the business centre for the entire precinct, with an effective floor space of 13,000 sq.m.

3

As the ground rises, the entrance level is also ground level on the uphill side

4, 5

Situation plan and section

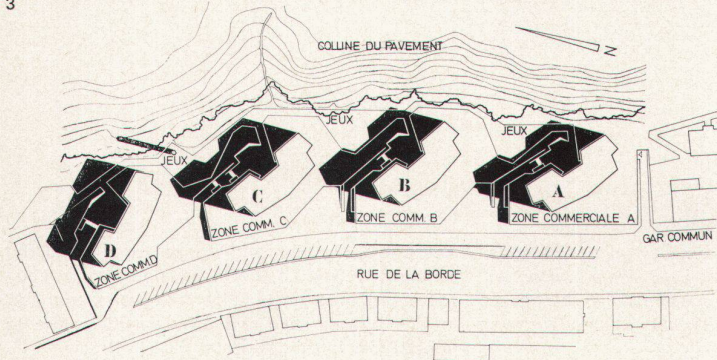
6

Plans, standard storey and entrance level

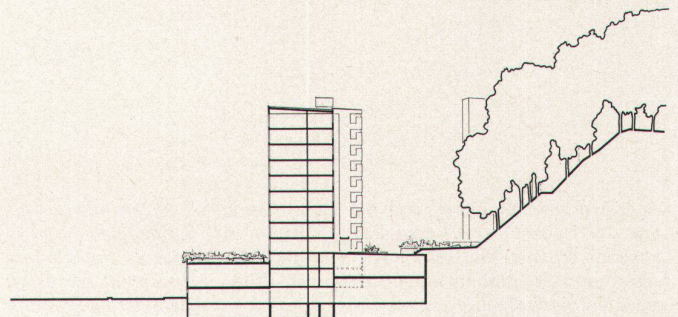
7, 8

The polygonic plan enables rooms to be intensively intermeshed

Photos: Erling Mandelmann, Pully

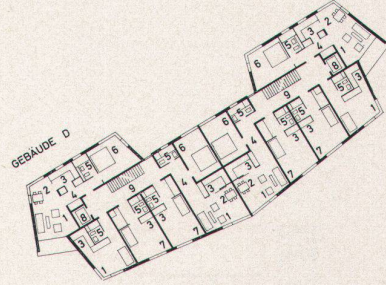
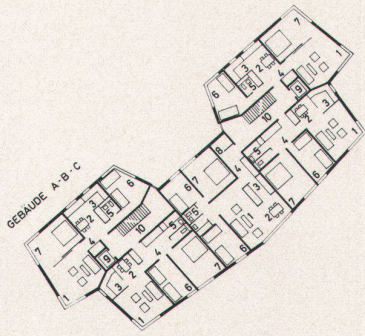


4



5

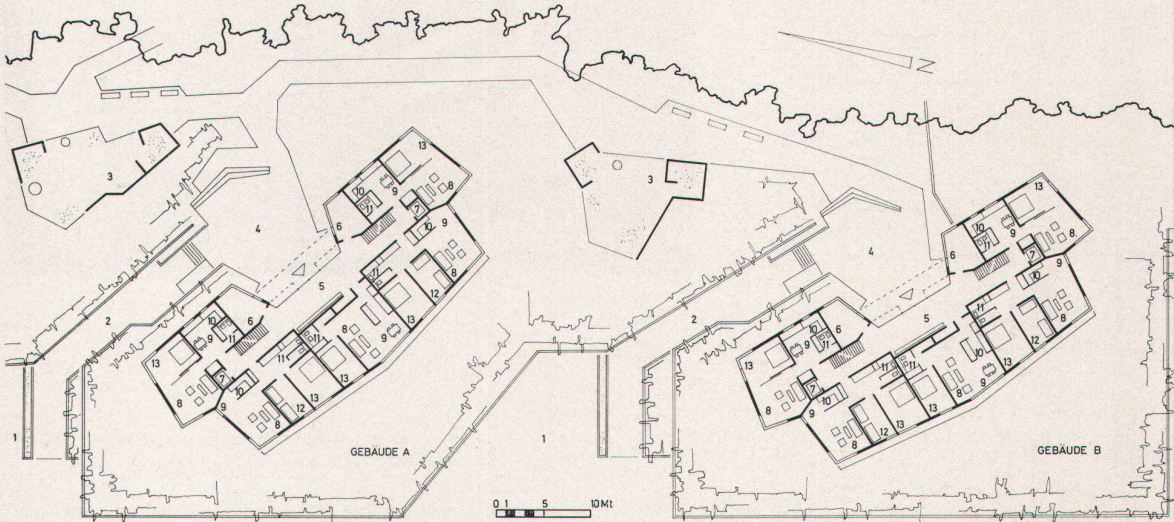




- 1 Zulieferung
- 2 Zufahrt
- 3 Spielplatz, Sitzplatz
- 4 Vorplatz
- 5 Eingang
- 6 Kinderwagen
- 7 Lift
- 8 Wohnzimmer
- 9 Esßplatz
- 10 Küche
- 11 Bad, WC
- 12 Kinderzimmer
- 13 Elternschlafzimmer

- 1 Place de livraison
- 2 Rampe d'accès
- 3 Place de jeux et de repos
- 4 Plate-forme d'entrée
- 5 Entrée
- 6 Local poussettes
- 7 Ascenseur
- 8 Séjour
- 9 Coin à manger
- 10 Cuisine
- 11 Bain, W.-C.
- 12 Chambre des enfants
- 13 Chambre des parents

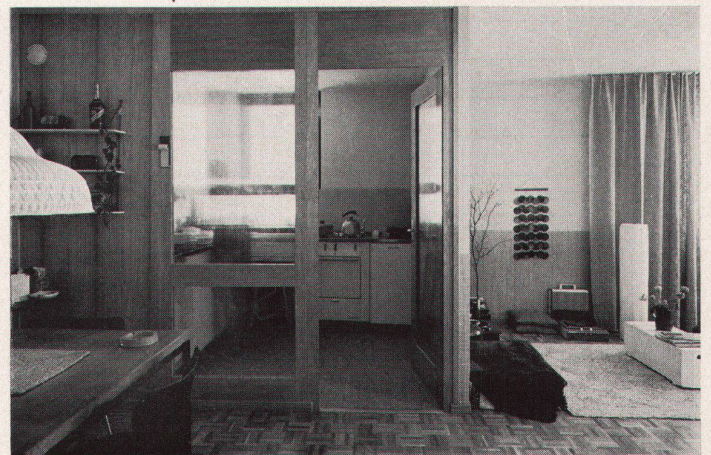
- 1 Tradesmen's deliveries
- 2 Access ramp
- 3 Recreation and rest area
- 4 Entrance platform
- 5 Entrance
- 6 Pram store
- 7 Lift
- 8 Living room
- 9 Dining niche
- 10 Kitchen
- 11 Bathroom, WC
- 12 Children's nursery
- 13 Master bedroom



6



7



8