

Boutique Schatulle, Basel : Innenarchitekt Alfred Senn

Autor(en): [s.n.]

Objektyp: **Article**

Zeitschrift: **Das Werk : Architektur und Kunst = L'oeuvre : architecture et art**

Band (Jahr): **56 (1969)**

Heft 6: **Einbauten - Umbauten**

PDF erstellt am: **21.07.2024**

Persistenter Link: <https://doi.org/10.5169/seals-87343>

Nutzungsbedingungen

Die ETH-Bibliothek ist Anbieterin der digitalisierten Zeitschriften. Sie besitzt keine Urheberrechte an den Inhalten der Zeitschriften. Die Rechte liegen in der Regel bei den Herausgebern.

Die auf der Plattform e-periodica veröffentlichten Dokumente stehen für nicht-kommerzielle Zwecke in Lehre und Forschung sowie für die private Nutzung frei zur Verfügung. Einzelne Dateien oder Ausdrucke aus diesem Angebot können zusammen mit diesen Nutzungsbedingungen und den korrekten Herkunftsbezeichnungen weitergegeben werden.

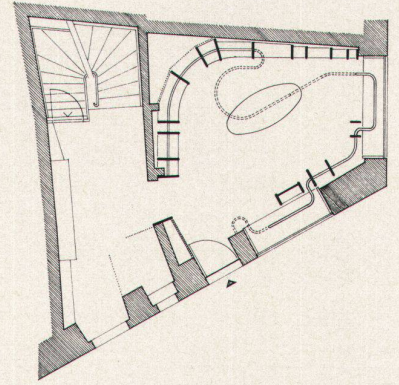
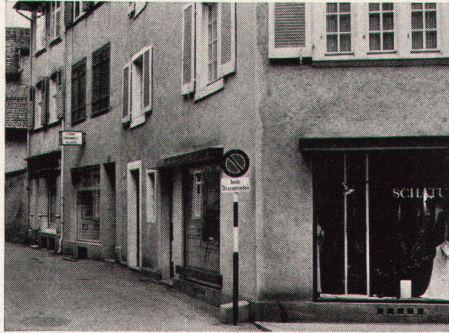
Das Veröffentlichen von Bildern in Print- und Online-Publikationen ist nur mit vorheriger Genehmigung der Rechteinhaber erlaubt. Die systematische Speicherung von Teilen des elektronischen Angebots auf anderen Servern bedarf ebenfalls des schriftlichen Einverständnisses der Rechteinhaber.

Haftungsausschluss

Alle Angaben erfolgen ohne Gewähr für Vollständigkeit oder Richtigkeit. Es wird keine Haftung übernommen für Schäden durch die Verwendung von Informationen aus diesem Online-Angebot oder durch das Fehlen von Informationen. Dies gilt auch für Inhalte Dritter, die über dieses Angebot zugänglich sind.

Boutique Schatulle, Basel

Innenarchitekt: Alfred Senn, Oberwil BL
1968



4



1

1-3

In einem bestehenden unregelmäßigen Raum mußte ohne bauliche Veränderung ein Laden eingefügt werden. Die durch den ganzen Raum geführte Stange gibt die Möglichkeit, Kleider und Gegenstände aufzuhängen

4

Grundriß mit Ausgang zum Schneideratelier

1-3

Dans un local de configuration très irrégulière, il fallait aménager un magasin sans modifier l'architecture. La barre en acier qui court à travers toute la pièce permet d'accrocher des vêtements et des objets divers

4

Plan avec accès à l'atelier de coupe

1-3

A shop had to be fitted into an already existing, irregular space without any structural alterations. The rod running through the entire tract serves for hanging up clothing and other objects

4

Plan with ascent to tailor's shop

Photos: Paul Merkle, Basel



2



3