

Objektyp: **Advertising**

Zeitschrift: **Das Werk : Architektur und Kunst = L'oeuvre : architecture et art**

Band (Jahr): **56 (1969)**

Heft 6: **Einbauten - Umbauten**

PDF erstellt am: **21.07.2024**

Nutzungsbedingungen

Die ETH-Bibliothek ist Anbieterin der digitalisierten Zeitschriften. Sie besitzt keine Urheberrechte an den Inhalten der Zeitschriften. Die Rechte liegen in der Regel bei den Herausgebern.

Die auf der Plattform e-periodica veröffentlichten Dokumente stehen für nicht-kommerzielle Zwecke in Lehre und Forschung sowie für die private Nutzung frei zur Verfügung. Einzelne Dateien oder Ausdrucke aus diesem Angebot können zusammen mit diesen Nutzungsbedingungen und den korrekten Herkunftsbezeichnungen weitergegeben werden.

Das Veröffentlichen von Bildern in Print- und Online-Publikationen ist nur mit vorheriger Genehmigung der Rechteinhaber erlaubt. Die systematische Speicherung von Teilen des elektronischen Angebots auf anderen Servern bedarf ebenfalls des schriftlichen Einverständnisses der Rechteinhaber.

Haftungsausschluss

Alle Angaben erfolgen ohne Gewähr für Vollständigkeit oder Richtigkeit. Es wird keine Haftung übernommen für Schäden durch die Verwendung von Informationen aus diesem Online-Angebot oder durch das Fehlen von Informationen. Dies gilt auch für Inhalte Dritter, die über dieses Angebot zugänglich sind.



Mit den **Bitherm BM** beginnt das Zeitalter der extrem wirtschaftlichen «Miniatur»-Heizkessel

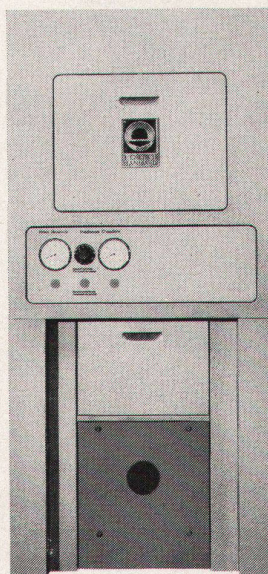
Wichtige Argumente für Ihren Bauherrn:

Die Erfahrung hat gelehrt, dass Wechselbrandkessel kaum mit einem anderen Brennstoff als Öl gefeuert werden. Wir haben daraus die Konsequenz gezogen und einen neuen Kleinheizkessel, der ausschliesslich für Ölfeuerung bestimmt ist, entwickelt: den kompakten und überdurchschnittlich wirtschaftlichen Bitherm BM.

Bekanntlich spielen die Baukostensenkung und Platzeinsparung heute eine entscheidende Rolle. Diesen Anforderungen entspricht die Serie Bitherm BM: geringere Investitionen und geringerer Raumbedarf! Zudem ein weiterer entscheidender Vorteil: reine Ölfeuerung garantiert einen absolut sauberen Betrieb: der Heizraum kann für andere Zwecke gebraucht werden (Bügelzimmer, Trocknungsraum, Spielzimmer, Bastelraum usw.).

- Kein Russ und Staub. Der Heizraum kann deshalb als Trocknungs-, Bastelraum usw. verwendet werden.
- Praktisch geräuschloser Betrieb.
- Äusserst geringe Abmessungen.
- Vorteile der Gussgliederkessel: Lange Lebensdauer – Vergrößerung möglich.
- Der korrosionsbeständige Chromnickelstahl-Boiler liefert Warmwasser «à discrétion».

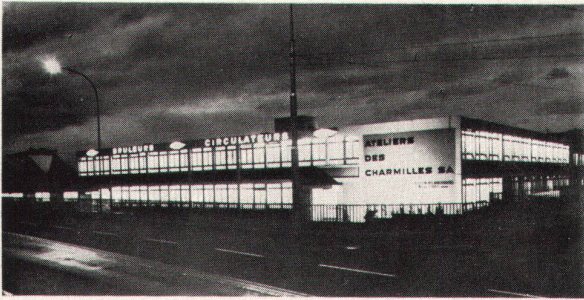
Die 11 Modelle der BM-Serie sind dermassen kompakt, dass man geradezu von «Miniatur-Kesseln» sprechen kann.



Heizkessel Bitherm	Leistung kcal/h	A mm	B mm	H mm	Warmwasser-Leistung max. l/h 60°C
BM 14	20000	671	700	1560	270
BM 15	26500	671	700	1560	270
BM 16	33000	881	700	1560	380
BM 17	39500	881	700	1560	380
BM 26	46000	923	700	1770	780
BM 27	58000	923	700	1770	780
BM 28	70000	1403	700	1770	1200
BM 29	82000	1403	700	1770	1200
BM 210	94000	1403	700	1770	1200
BM 211	106000	1403	700	1770	1200

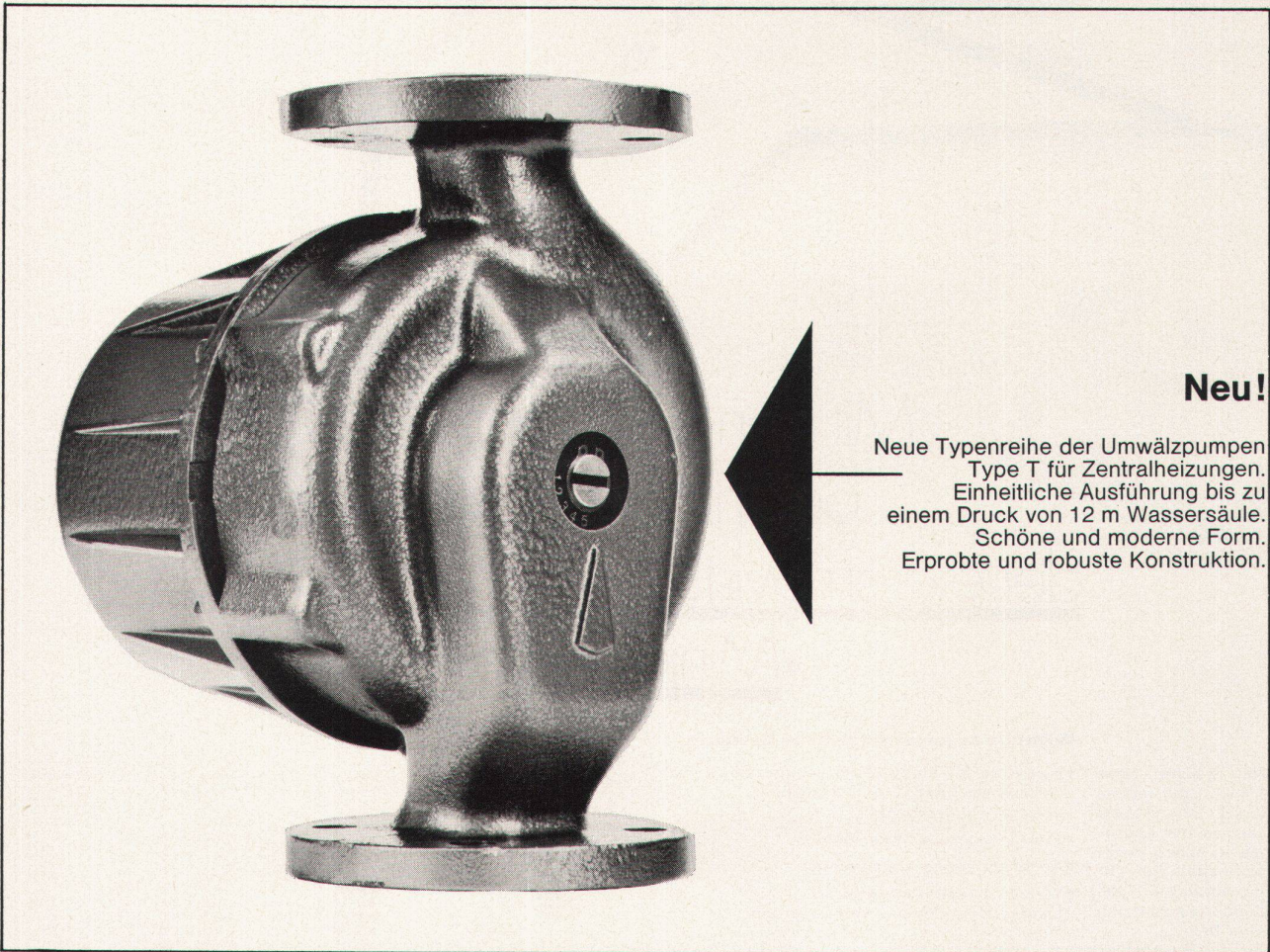
 **IDEAL STANDARD**
4657 Dulliken, Telefon 062 211115 AG

Wer beim Bauen an die Zukunft denkt, wählt Ideal Standard



Ansicht unseres Werkes in Châtelaine-Genf, dessen Vergrößerung und Neueinrichtung bald beendet ist.

CUENOD seit 1896 immer an der Spitze des Fortschrittes



Neu!

Neue Typenreihe der Umwälzpumpen
Type T für Zentralheizungen.
Einheitliche Ausführung bis zu
einem Druck von 12 m Wassersäule.
Schöne und moderne Form.
Erprobte und robuste Konstruktion.



Oel- und Gasbrenner für jeden
Verwendungszweck von 15.000 bis 9.000.000 kcal/h.

Ateliers des Charmilles SA, Usine de Châtelaine, Genf

Verkaufsbüros: Basel, Bellinzona, Bern, Biel, Chur, Genf, Lausanne, Luzern, St. Gallen, Zürich.

Service-Stationen in der ganzen Schweiz

Neu von
Ideal Standard

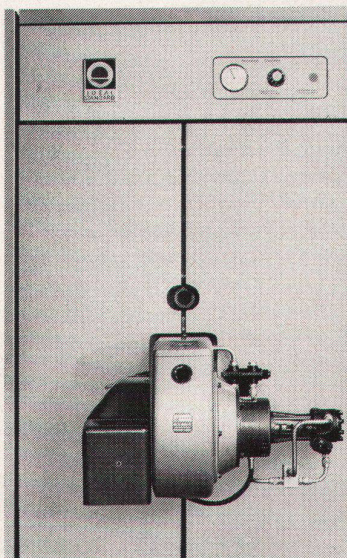
Der Überdruckkessel GD: Mit dem geringsten Raumbedarf pro Leistungseinheit

Wichtige Merkmale des Überdruck-Heizkessels GD:

Die neuen Heizkessel der Serie GD beanspruchen – da Überdruck-Feuerung – ausserordentlich wenig Raum pro Heizleistung. Der Kaminquerschnitt kann reduziert werden, da die Kessel vom Kaminzug unabhängig sind. Zu diesen wesentlichen Vorteilen der Überdruck-Feuerung bieten die Heizkessel GD die charakteristischen Vorzüge der Gliederbauweise: geräuscharmer Betrieb, lange Lebensdauer, Lieferung im Block montiert oder in einzelnen Gliedern, spätere Erweiterungsmöglichkeit... der «GD» ist die ideale Lösung!

- Geringster Raumbedarf dank dem Überdruckprinzip, optimale Wärmeabgabe, erreicht durch die turbulente Rauchgasführung.
- Gliederkessel aus korrosionsbeständigem Spezial-Gusseisen gewährleistet lange Lebensdauer, geräuscharmen Betrieb, spätere Erweiterungsmöglichkeit.
- Minimaler Überdruck (max. 20 mm WS), Voraussetzung für ruhigen Betrieb.
- Kleiner Kaminquerschnitt (Kessel unabhängig vom Kaminzug), ergibt Kosteneinsparung.
- Möglichkeit der Kesselmontage auf dem Dach.
- Gleichmässige Bodenbelastung, da jedes Kesselglied mit angegossenen Füessen.
- Chromstahlboiler mit hoher Warmwasserleistung.

Mit den 18 kompakten Kesseleinheiten der GD-Serie lösen Sie jedes Heizproblem, von kleinen Miethäusern bis zu grossen Wohnblöcken, raumsparend und wirtschaftlich.



Heizkessel Bitherm	Leistung kcal/h	A* mm	B mm	H mm	Warmwasser- Leistung max. l/h 60°C
GD 3	132 000/ 356 000	1091/ 1811	950	2340	1720- 3450
GD 4	380 000/ 785 000	1480/ 2640	1860/ 2620	1800	2040- 4080

* mit Rauchabgang

**IDEAL
STANDARD**
AG

4657 Dulliken, Telefon 062 211115

Wer beim Bauen an die Zukunft denkt, wählt Ideal Standard



Der Einbauwaschtisch BIJOU, ein Spiegelbild moderner Wohnkultur.

Diese neue Kombination bietet dem Architekten die Möglichkeit,
auf die speziellen Wünsche seiner Auftraggeber einzugehen.
BIJOU, der Einbauwaschtisch mit nahezu unbegrenzten Variationsmöglichkeiten.

Waschbecken und Möbel sind formal einwandfrei gestaltet;
die Vorzüge des Laufener Sanitärporzellans verbinden sich mit dem Bedürfnis
nach zusätzlichen Abstellflächen.

Ein Einbauwaschtisch ohne überstehende Kanten an der Oberfläche und ohne sichtbare Fugen,
geeignet für Hotels, Eingangshallen, Schlafzimmer, Badezimmer, Coiffeursalons usw.
Lieferung und Beratung über den Sanitär-grosshandel.

Laufen



AG für Keramische Industrie Laufen 4242 Laufen /Schweiz