

Zeitschrift: Das Werk : Architektur und Kunst = L'oeuvre : architecture et art
Band: 56 (1969)
Heft: 7: Schulhäuser

Artikel: Oberstufenschulhaus Stettbach, Zürich-Schwamendingen : Architekten Rudolf und Esther Guyer
Autor: [s.n.]
DOI: <https://doi.org/10.5169/seals-87357>

Nutzungsbedingungen

Die ETH-Bibliothek ist die Anbieterin der digitalisierten Zeitschriften. Sie besitzt keine Urheberrechte an den Zeitschriften und ist nicht verantwortlich für deren Inhalte. Die Rechte liegen in der Regel bei den Herausgebern beziehungsweise den externen Rechteinhabern. [Siehe Rechtliche Hinweise.](#)

Conditions d'utilisation

L'ETH Library est le fournisseur des revues numérisées. Elle ne détient aucun droit d'auteur sur les revues et n'est pas responsable de leur contenu. En règle générale, les droits sont détenus par les éditeurs ou les détenteurs de droits externes. [Voir Informations légales.](#)

Terms of use

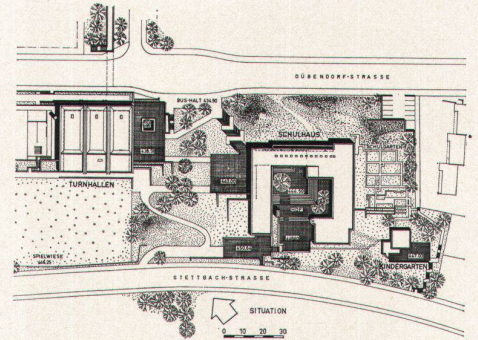
The ETH Library is the provider of the digitised journals. It does not own any copyrights to the journals and is not responsible for their content. The rights usually lie with the publishers or the external rights holders. [See Legal notice.](#)

Download PDF: 15.04.2025

ETH-Bibliothek Zürich, E-Periodica, <https://www.e-periodica.ch>

Oberstufenschulhaus Stettbach, Zürich-Schwamendingen

Architekten: Rudolf und Esther Guyer BSA/SIA,
Zürich
Ingenieur: Edy Toscano SIA, Zürich
1964–1967



1

1 Das Oberstufenschulhaus Stettbach in Zürich-Schwamendingen liegt an einem nach Süden ansteigenden Hang. Es überwindet diesen Nachteil, indem es einen schützenden nördlichen Trakt mit zwei nach Süden zeigenden Flügeln versieht

2 Grundriß Obergeschoß

3 Grundriß Erdgeschoß. Die drei Turnhallen mit Teleskophubwänden können zu einer Sporthalle von 36×24 m zusammengefaßt werden

4 Schnitt, Norden ist links

1 *L'école secondaire Stettbach à Zurich-Schwamendingen est située sur une pente qui s'élève du côté sud. Cet inconvénient a été surmonté par la construction d'un corps de bâtiment au nord qui abrite les deux ailes orientées vers le sud*

2 *Plan de l'étage*

3 *Plan rez-de-chaussée. Les deux salles de gymnastique peuvent, grâce à des murs télescopiques, être réunies en un hall de 36×24 m*

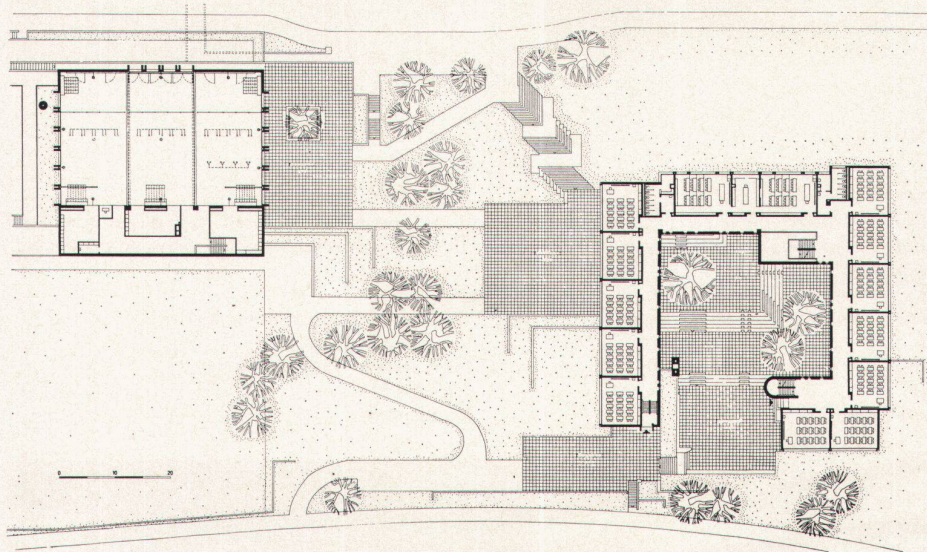
4 *Coupe; le nord est du côté gauche*

1 The Stettbach grammar school in Zurich-Schwamendingen is located on a site that slopes upwards to the south. It overcomes this drawback by having a protective north tract with two wings extending southwards

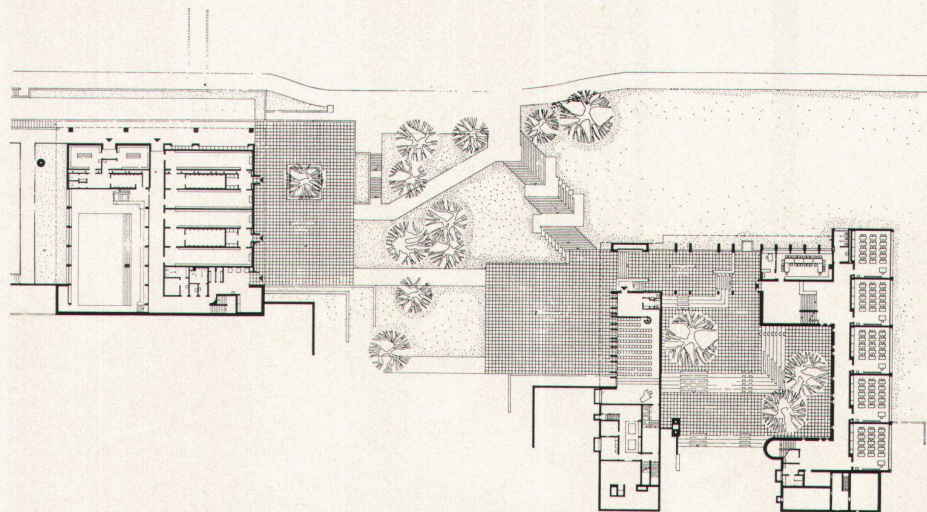
2 Plan upper floor

3 Plan ground floor. The three gymnasiums with telescoping walls can be combined into a sports arena measuring 36×24 m

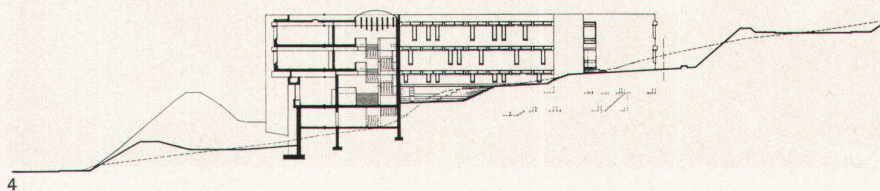
4 Section, north to left



2



3

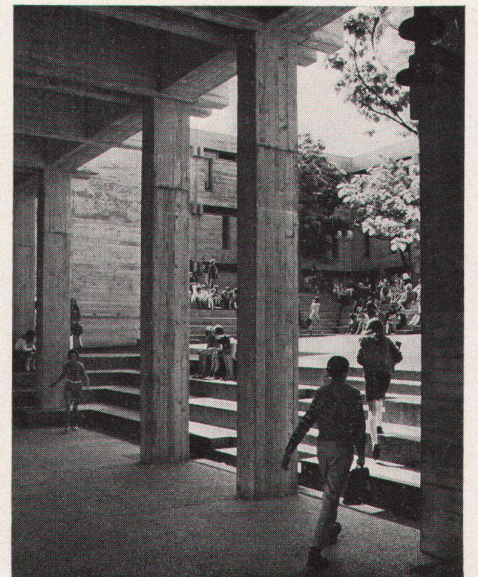
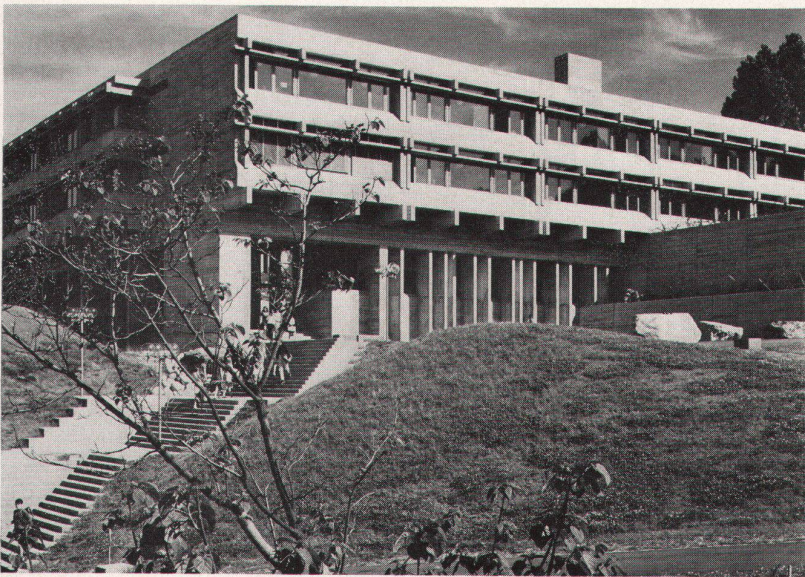
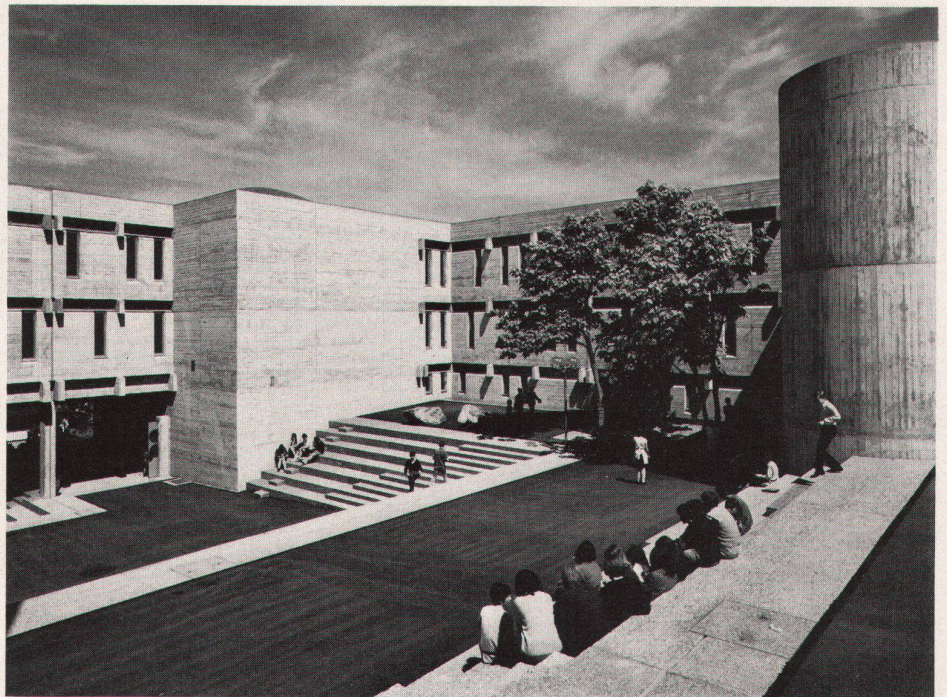


4

- 5 Gartenanlage mit Seitenansicht der Turnhalle
- 6 Hof des Schulgebäudes
- 7 Treppenaufgang von der Dübendorfstraße her
- 8 Gedeckter Durchgang durch Nordtrakt

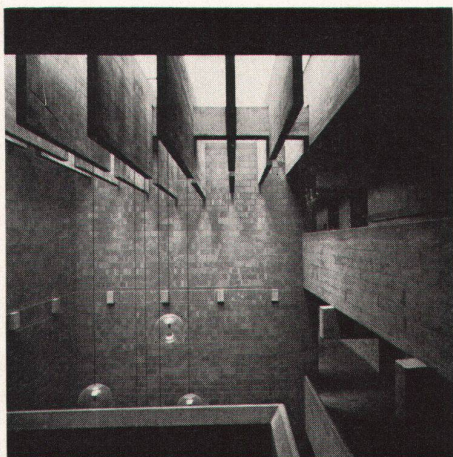
- 5 *Jardin avec vue de côté de la salle de gymnastique*
- 6 *Cour d'école*
- 7 *Montée d'escalier du côté de la Dübendorfstrasse*
- 8 *Passage couvert traversant le corps de bâtiment au nord*

- 5 Garden with lateral view of the gymnasium
- 6 School yard
- 7 Stairs leading up from Dübendorfstrasse
- 8 Covered passage through north tract

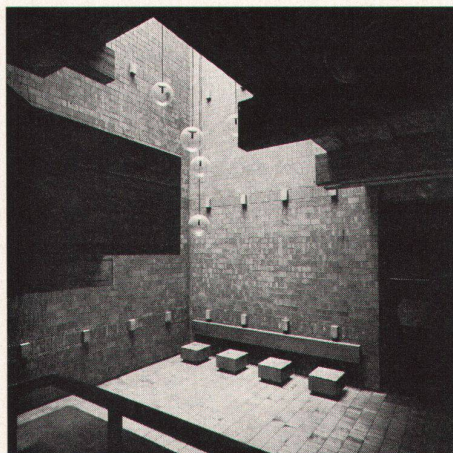


7

8

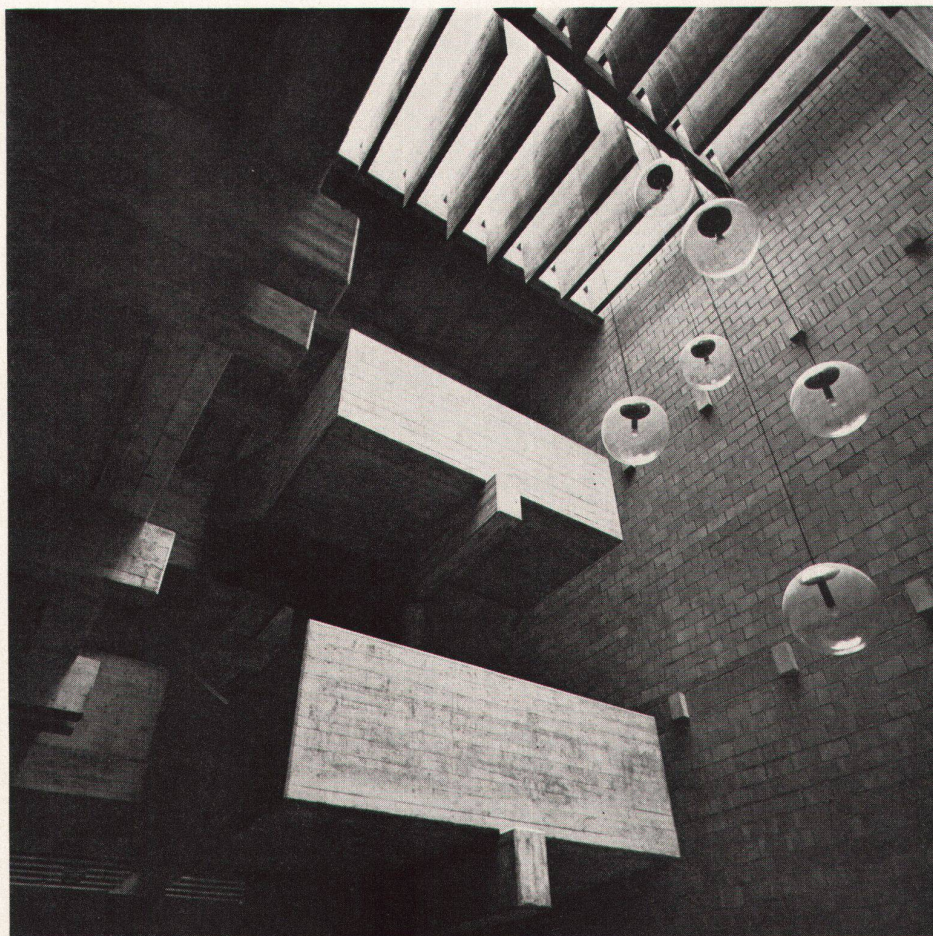


9



10

9-11
 Die große Treppenhalle in der Nordostecke des Hofes ist durch ein Oberlicht erleuchtet. Das ganze Gebäude ist außen Sichtbeton als tragende Struktur, innen mit Sichtbackstein ausgekleidet 12, 13
 Klassenzimmer

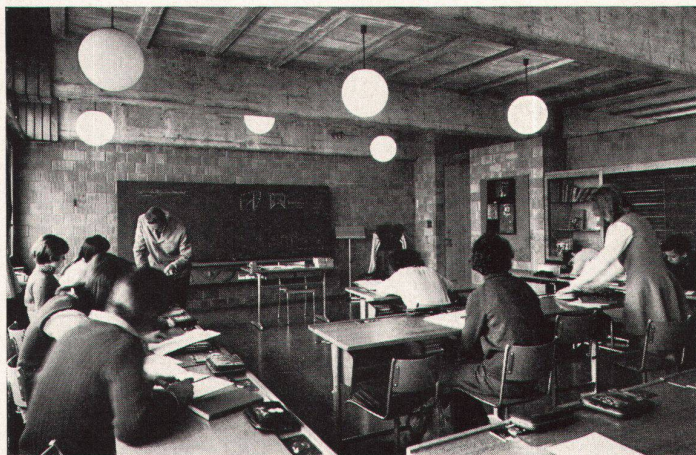


11

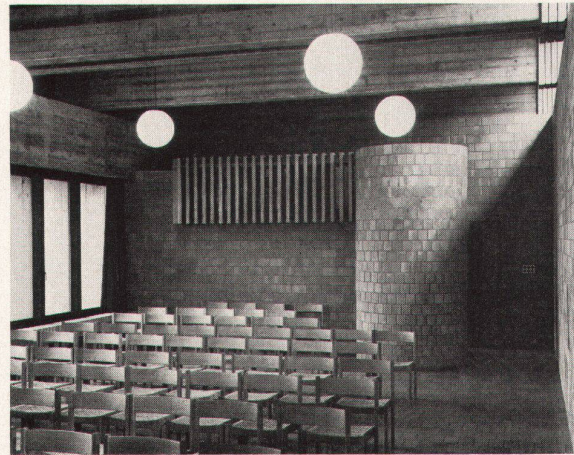
9-11
La généreuse cage d'escalier dans l'angle nord-est de la cour reçoit le jour d'en haut. Tout l'extérieur du bâtiment est en béton brut de décoffrage, comme structure portante. L'intérieur est en briques de parement 12, 13
Salles de classe

9-11
 The large lobby in the north-east corner of the yard is illuminated by a skylight. The entire building is faced externally with rough concrete as carrying construction, internally with unfaced brick 12, 13
 Classroom

Photos: 5-13 Fritz Maurer, Zürich



12



13