

Zeitschrift: Das Werk : Architektur und Kunst = L'oeuvre : architecture et art
Band: 56 (1969)
Heft: 11: Kindergärten - Internate - Heime

Artikel: Schülerheim Ringlikon, Uitikon ZH : Projekt und Bauleitung Jakob Frei
Autor: [s.n.]
DOI: <https://doi.org/10.5169/seals-87415>

Nutzungsbedingungen

Die ETH-Bibliothek ist die Anbieterin der digitalisierten Zeitschriften. Sie besitzt keine Urheberrechte an den Zeitschriften und ist nicht verantwortlich für deren Inhalte. Die Rechte liegen in der Regel bei den Herausgebern beziehungsweise den externen Rechteinhabern. [Siehe Rechtliche Hinweise.](#)

Conditions d'utilisation

L'ETH Library est le fournisseur des revues numérisées. Elle ne détient aucun droit d'auteur sur les revues et n'est pas responsable de leur contenu. En règle générale, les droits sont détenus par les éditeurs ou les détenteurs de droits externes. [Voir Informations légales.](#)

Terms of use

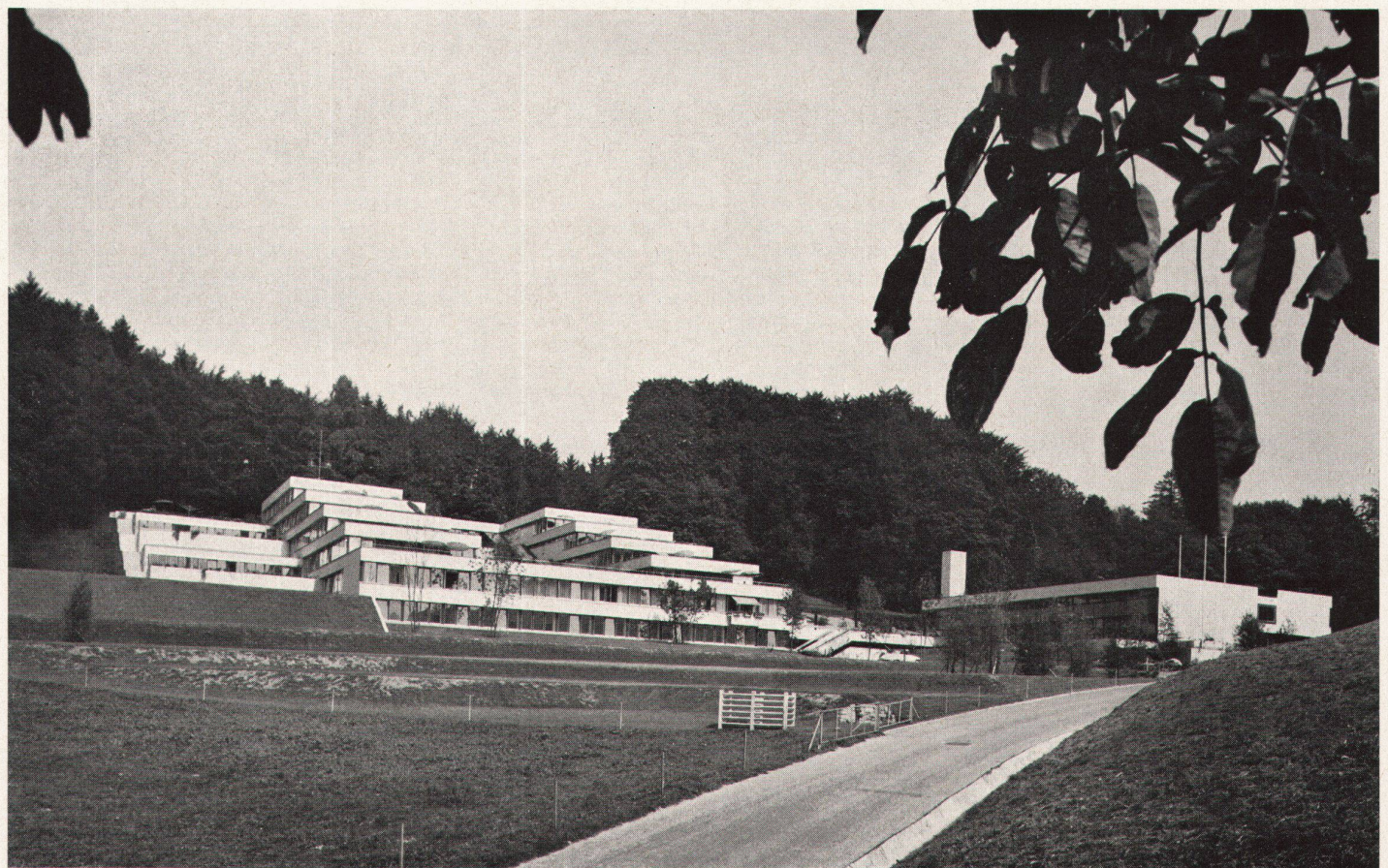
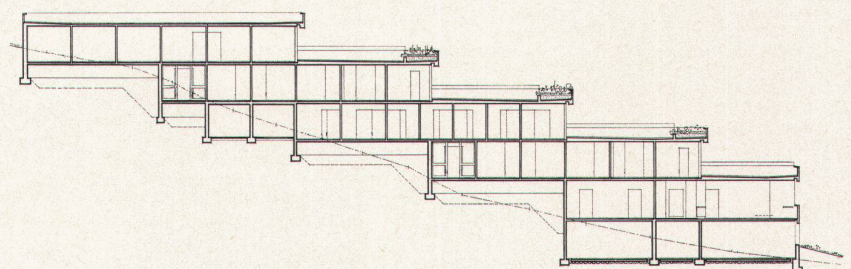
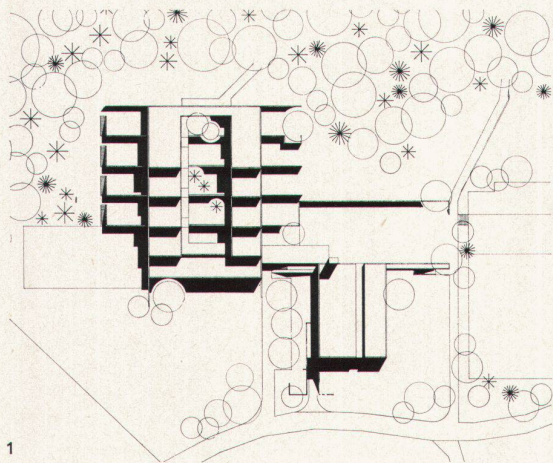
The ETH Library is the provider of the digitised journals. It does not own any copyrights to the journals and is not responsible for their content. The rights usually lie with the publishers or the external rights holders. [See Legal notice.](#)

Download PDF: 15.04.2025

ETH-Bibliothek Zürich, E-Periodica, <https://www.e-periodica.ch>

Schülerheim Ringlikon, Uitikon ZH

Bauherrschaft: Stadt Zürich, Bauamt II, Hochbauamt
Projekt und Ausführung: Jakob Frei, Zürich
Örtliche Bauführung: Helm. Reimers
Ingenieur: Heinrich Lechner SIA, Zürich
1966–1968
Photos: Erwin Küenzi, Zürich



1-3
Das U-förmige Kinderheim in Ringlikon gliedert sich in den westlichen Beobachtungstrakt, den östlichen Internatstrakt sowie in den davorliegenden Wirtschaftstrakt und in das Schulgebäude (Osten)

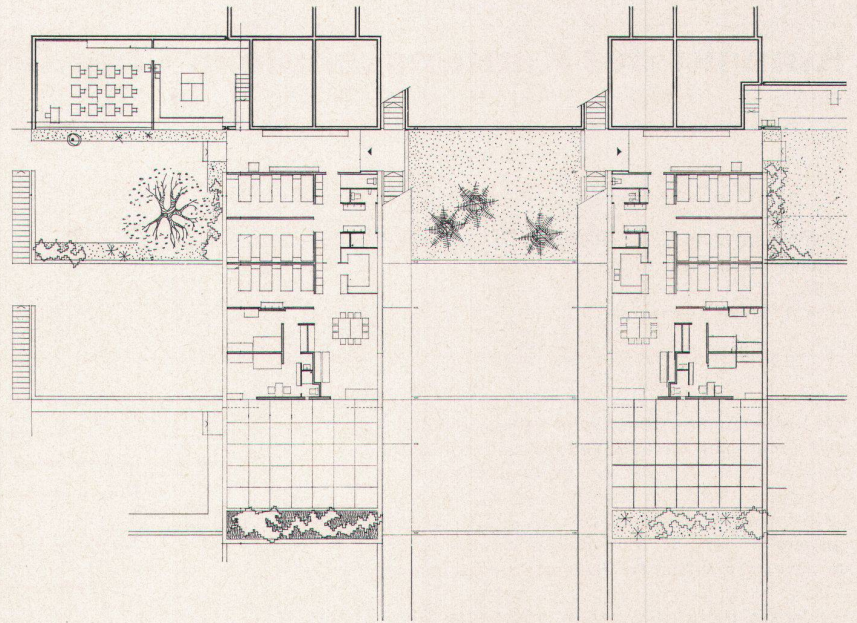
3
Rechts Schulgebäude, im Hintergrund die beiden Wohntrakte

1-3
Disposée en U, la maison d'enfants de Ringlikon comprend le bâtiment d'observation à l'ouest, l'internat à l'est, précédés du complexe abritant l'intendance et du bâtiment scolaire (côté est)

3
Bâtiment scolaire à droite; au fond, les deux unités d'habitation

1-3
The U-shaped children's home in Ringlikon is divided up into the west observation tract, the east residence tract, as well as into the utility tract in front and the school building (east)

3
Right, school building; in background, the two living tracts



4

4
Typischer Grundriß 1:500

5
Links Schulgebäude, im Hintergrund die vier terrassierten Wohngeschosse

4
Plan typique 1:500

5
Bâtiment scolaire à gauche; au fond, les quatre étages d'habitation aménagés en terrasses

4
Typical plan 1:500

5
Left, school building; in background, the four terraced living-floors



5