

Zeitschrift: Das Werk : Architektur und Kunst = L'oeuvre : architecture et art
Band: 56 (1969)
Heft: 12: Einfamilienhäuser

Artikel: Zwei Wohnhäuser in Bottmingen BL : Architekt Werner Blaser
Autor: [s.n.]
DOI: <https://doi.org/10.5169/seals-87433>

Nutzungsbedingungen

Die ETH-Bibliothek ist die Anbieterin der digitalisierten Zeitschriften. Sie besitzt keine Urheberrechte an den Zeitschriften und ist nicht verantwortlich für deren Inhalte. Die Rechte liegen in der Regel bei den Herausgebern beziehungsweise den externen Rechteinhabern. [Siehe Rechtliche Hinweise.](#)

Conditions d'utilisation

L'ETH Library est le fournisseur des revues numérisées. Elle ne détient aucun droit d'auteur sur les revues et n'est pas responsable de leur contenu. En règle générale, les droits sont détenus par les éditeurs ou les détenteurs de droits externes. [Voir Informations légales.](#)

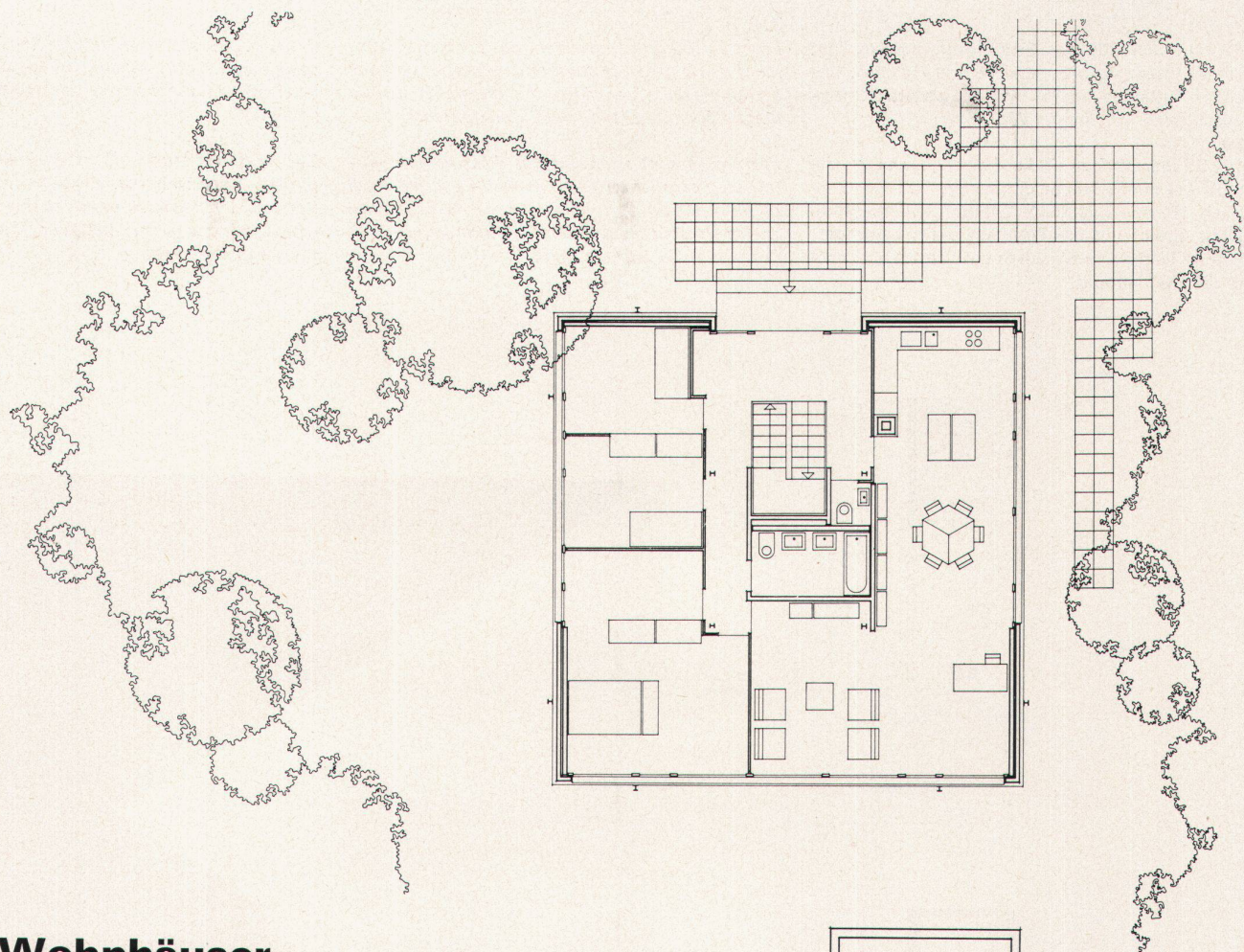
Terms of use

The ETH Library is the provider of the digitised journals. It does not own any copyrights to the journals and is not responsible for their content. The rights usually lie with the publishers or the external rights holders. [See Legal notice.](#)

Download PDF: 15.04.2025

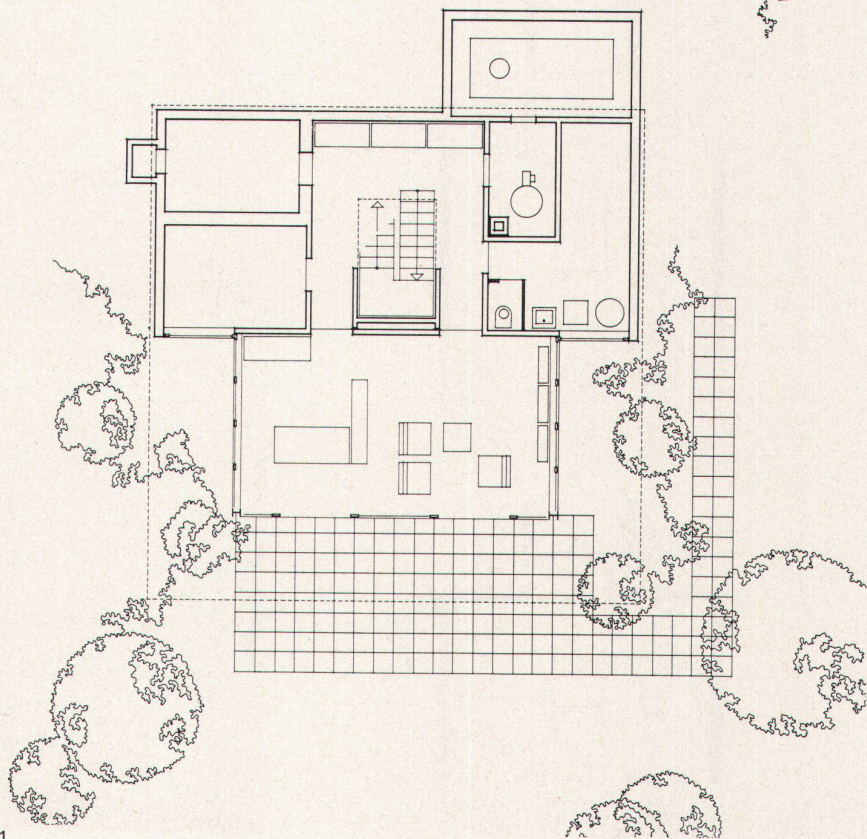
ETH-Bibliothek Zürich, E-Periodica, <https://www.e-periodica.ch>

1:200

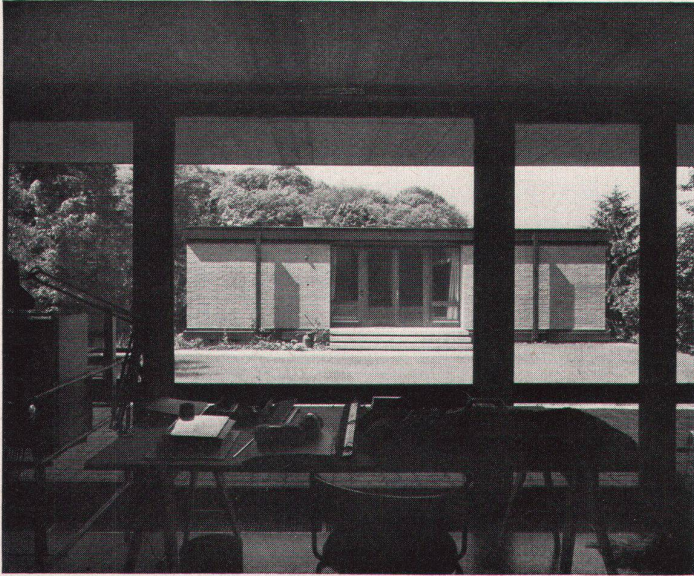


Zwei Wohnhäuser in Bottmingen BL

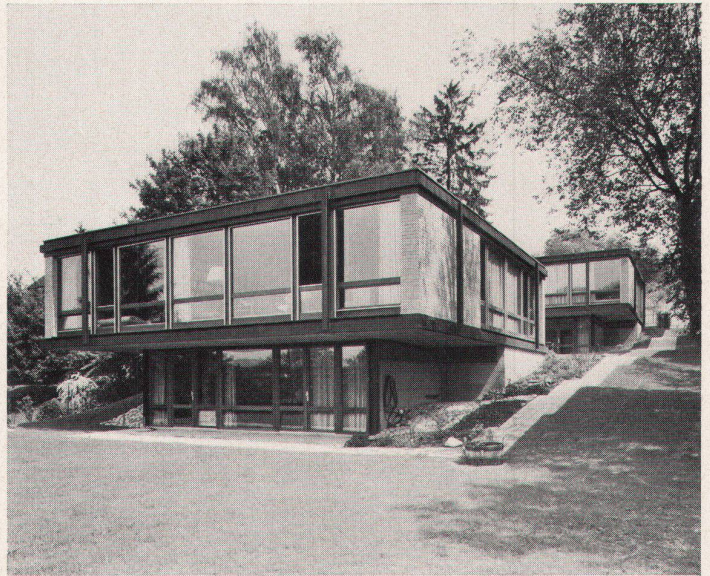
Architekt: Werner Blaser, Basel
Mitarbeiter: Kurt Culetto, Hans Joseph
Ingenieur: H. P. Hubbuch
1968
Photos: 2-4, 7, 8, 11, 12 Walter Grunder, Binnin-
gen; 6, 10 Werner Blaser, Basel



1



2



3

1
Grundriß Erdgeschoß und Sockelgeschoß mit
Möblierung des höhergelegenen der beiden Ein-
familienhäuser in Bottmingen
2-4

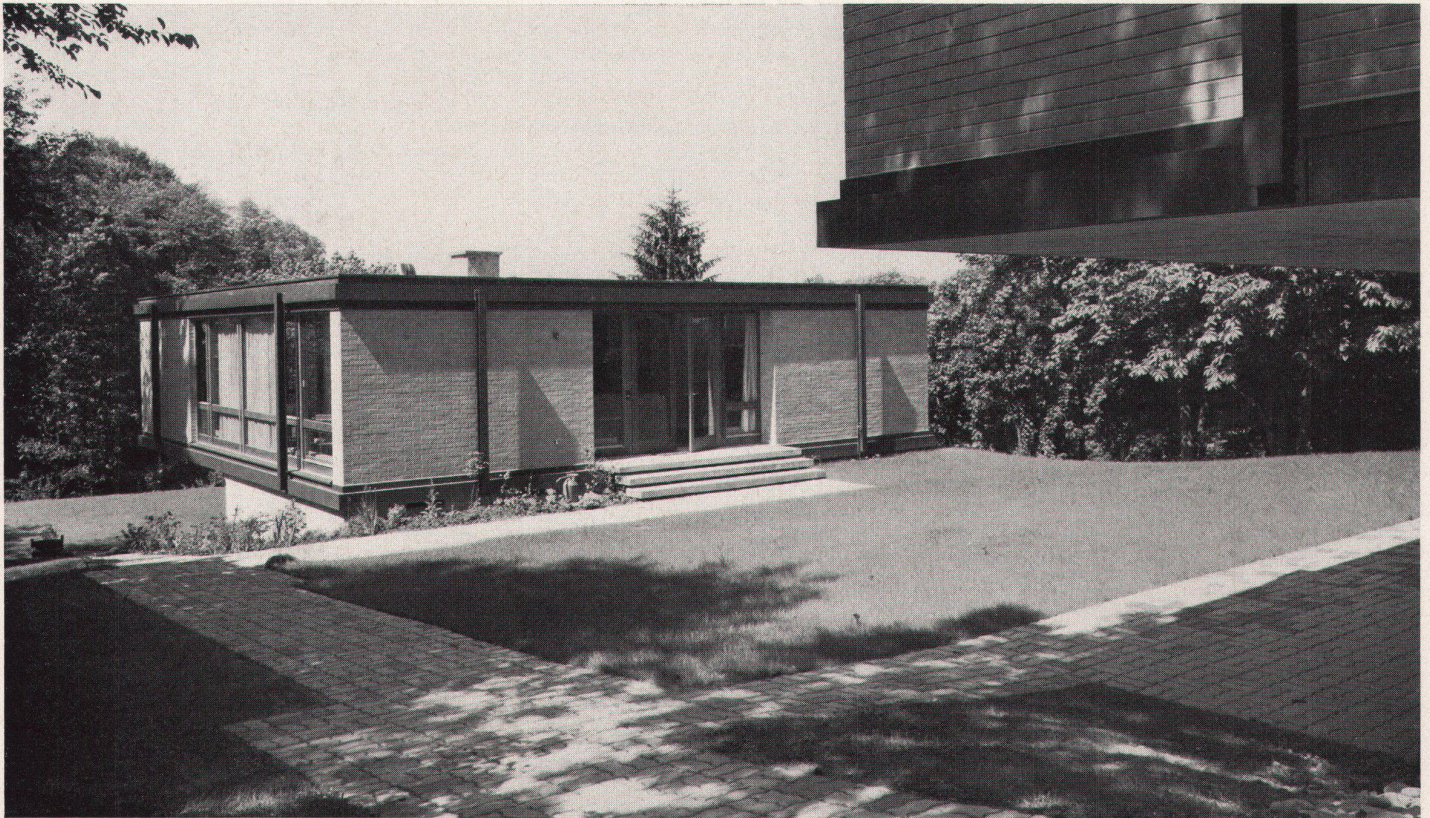
Die beiden Einfamilienhäuser sind im leicht ge-
neigten Gelände so angeordnet, daß sich ein
grüner Zwischenhof bildet. Die beiden gleichen
Häuser sind eine Corten-Stahlkonstruktion mit
einem Sichtbackstein-Zweischalenmauerwerk
und zwischen Decke und Boden eingesetzten
Fensterelementen

1
*Plan du rez-de-chaussée et de l'étage en sous-sol
des deux habitations familiales de Bottmingen,
avec ameublement de la maison située plus haut
2-4*

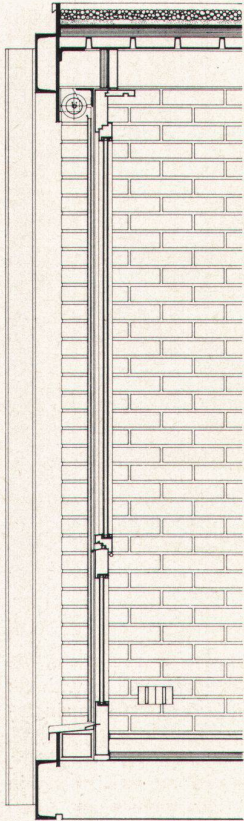
*Les deux habitations familiales sont disposées sur
le terrain légèrement en pente de manière à for-
mer entre elles une zone verte. De conception
identique, leur construction est en acier Corten
avec doubles murs en briques de parement et élé-
ments vitrés interposés entre le plafond et le sol*

1
Plan of ground floor and basement level with the
furnishings of the back-sited of the two single-
family houses in Bottmingen
2-4

The two single-family houses are so disposed in
the gently sloping terrain that there is created an
intermediate green zone. The two identical houses
have a Corten-steel construction with a double
rough-brick masonry system, with window ele-
ments affixed between ceiling and floor



4



5

5
Vertikalschnitt durch das Fensterelement, den Stahlträger und die daraufgelegten Deckenelemente

6
Die Konstruktionselemente sind klar sichtbar; vom Rohbau zum Endausbau ist nur noch ein kleiner Schritt

7
Blick vom tiefer gelegenen auf das höher gelegene Wohnhaus

8
Wohn-EB-Zimmer mit offener Küche



6

5
Coupe verticale à travers l'élément vitré, l'ossature métallique et les éléments de dalle qu'elle supporte

6
Les éléments de construction sont nettement apparents. Du gros œuvre à l'achèvement de la construction, il n'y a qu'un pas

7
Vue de l'habitation en contrebas vers celle située plus haut

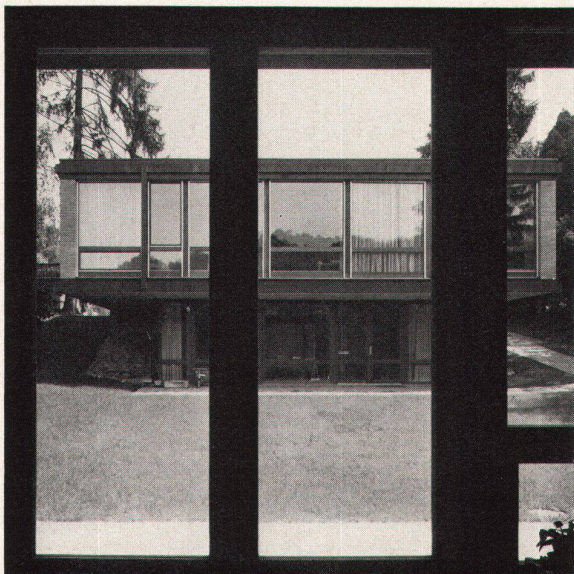
8
Séjour/salle à manger avec cuisine ouverte

5
Vertical section of window element, steel girder and the superimposed ceiling elements

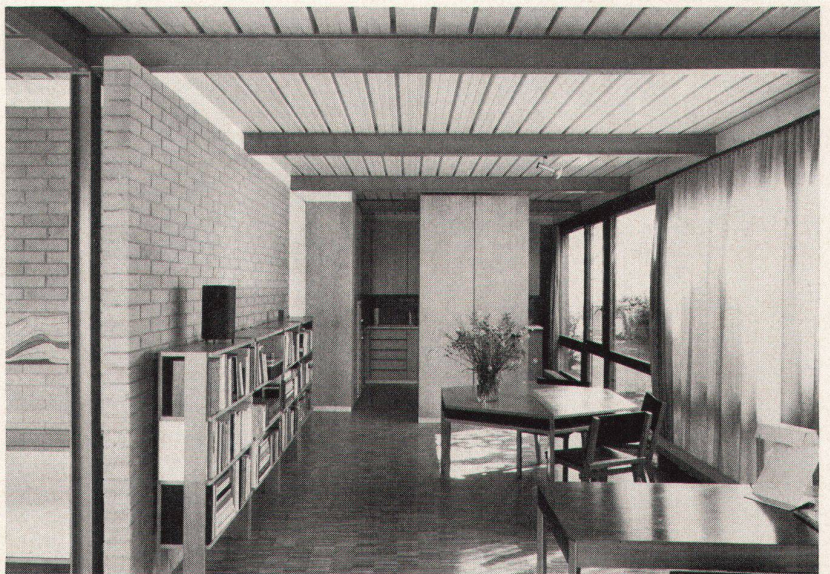
6
The construction elements are clearly 'legible'; the rough construction represents almost the finished stage

7
View from the lower house up to the upper one

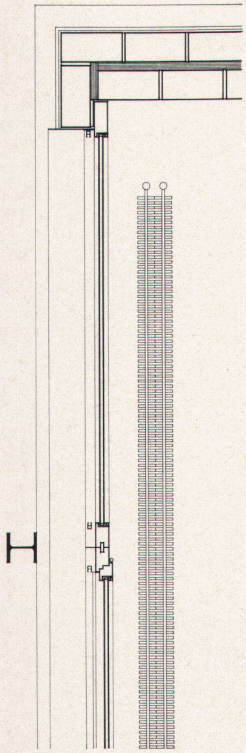
8
Living-dining room with open-walled kitchen



7

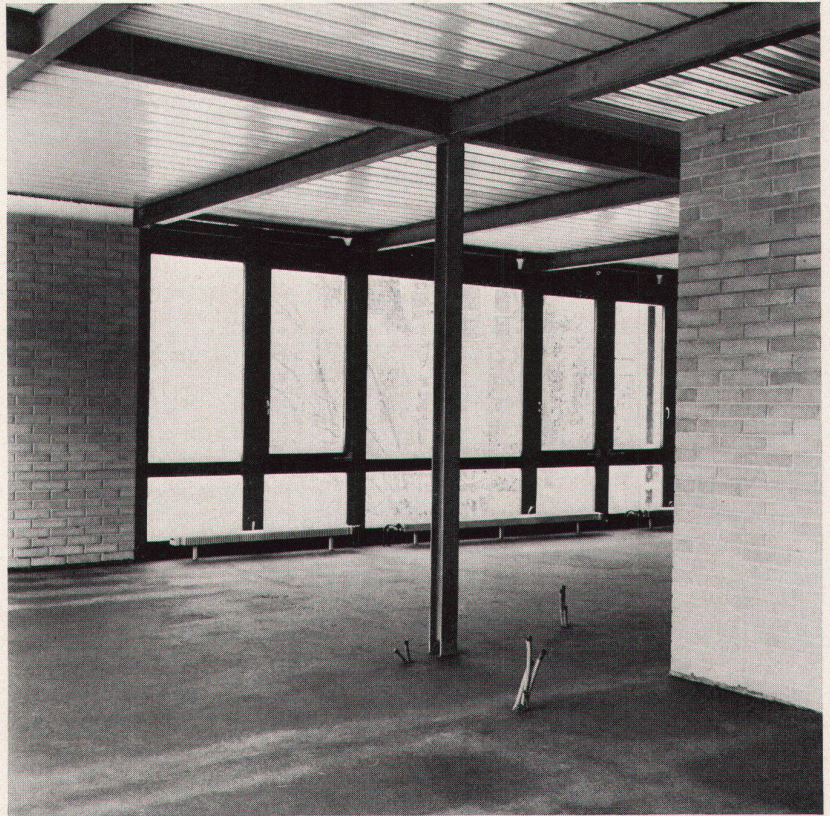


8



9

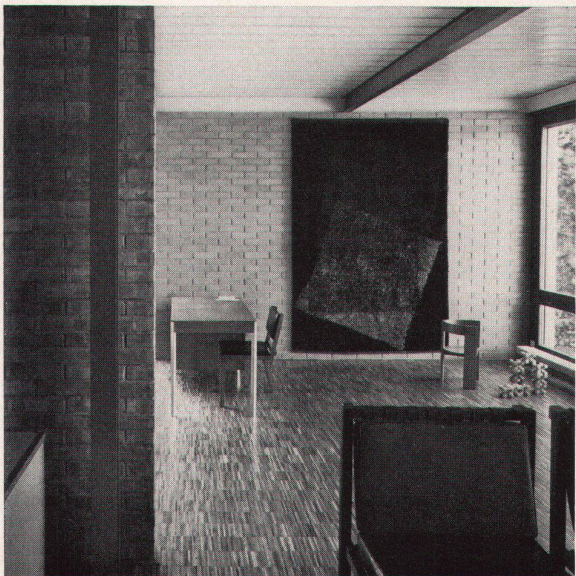
9 Grundriß des Fensters mit Heizung und Hausecke
10 Rohbau: es fehlt nur noch der Bodenbelag
11, 12 Wohnzimmer; alle Möbel sind von Werner Blaser, der Wandteppich von Helen Blaser-Zangerl



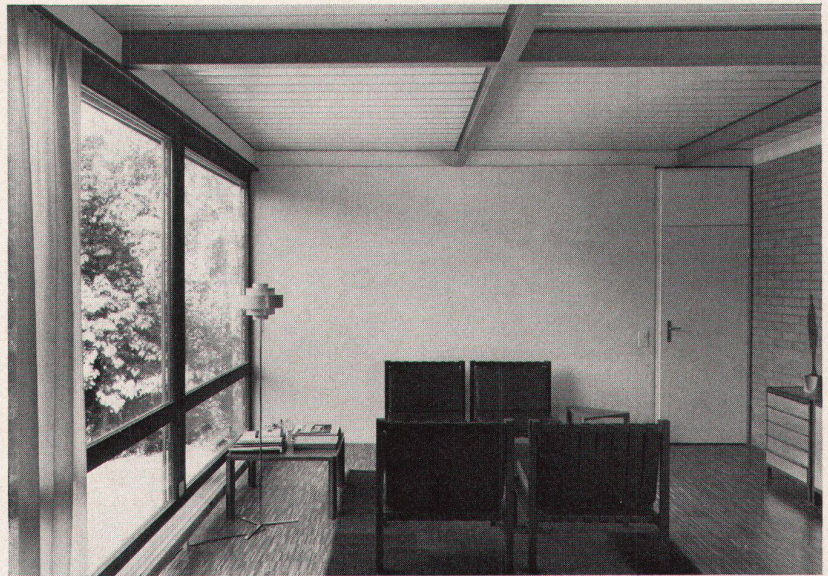
10

9 *Détail de la fenêtre, avec chauffage et coin du bâtiment*
10 *Gros œuvre: il ne manque plus que le revêtement du sol*
11, 12 *Salle de séjour; ameublement de Werner Blaser, tapisserie de Helen Blaser-Zangerl*

9 Plan of window with heating and corner construction
10 Rough construction: only the flooring is still missing
11, 12 Living-room, all furniture designed by Werner Blaser, the tapestry by Helen Blaser-Zangerl



11



12