

Zeitschrift: Das Werk : Architektur und Kunst = L'oeuvre : architecture et art
Band: 57 (1970)
Heft: 1: Bauten für die Landwirtschaft

Artikel: Landwirtschaftliche Siedlung Meier in Flaach ZH : Architekt Heiri Frei
Autor: [s.n.]
DOI: <https://doi.org/10.5169/seals-82133>

Nutzungsbedingungen

Die ETH-Bibliothek ist die Anbieterin der digitalisierten Zeitschriften. Sie besitzt keine Urheberrechte an den Zeitschriften und ist nicht verantwortlich für deren Inhalte. Die Rechte liegen in der Regel bei den Herausgebern beziehungsweise den externen Rechteinhabern. [Siehe Rechtliche Hinweise.](#)

Conditions d'utilisation

L'ETH Library est le fournisseur des revues numérisées. Elle ne détient aucun droit d'auteur sur les revues et n'est pas responsable de leur contenu. En règle générale, les droits sont détenus par les éditeurs ou les détenteurs de droits externes. [Voir Informations légales.](#)

Terms of use

The ETH Library is the provider of the digitised journals. It does not own any copyrights to the journals and is not responsible for their content. The rights usually lie with the publishers or the external rights holders. [See Legal notice.](#)

Download PDF: 06.02.2025

ETH-Bibliothek Zürich, E-Periodica, <https://www.e-periodica.ch>

Landwirtschaftliche Siedlung Meier in Flaach ZH

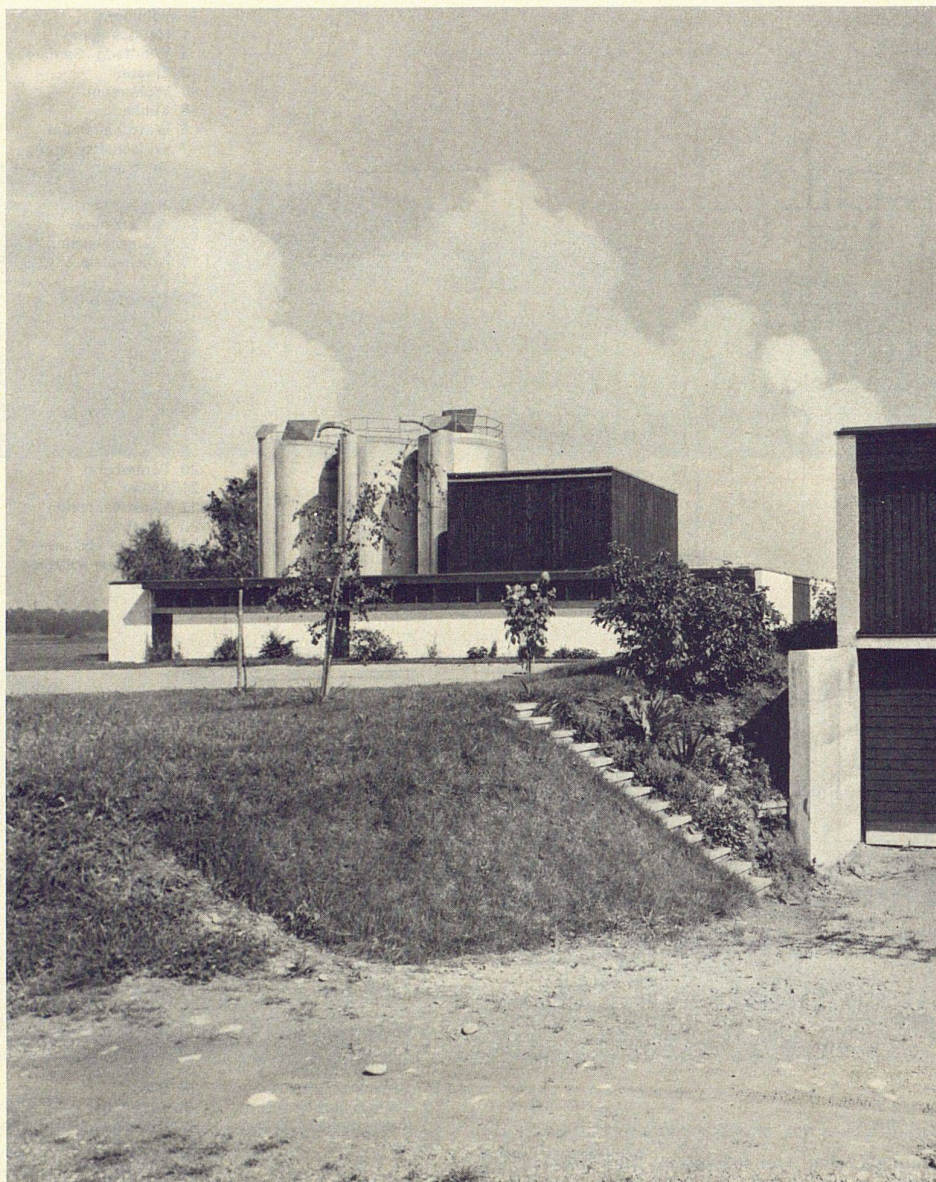
Architekt: Heiri Frei, Winterthur und Flaach ZH
1966/67

Photos: Klaus Burkard, Winterthur

Wohnhaus Fr. 135.-/m³

Ökonomie Fr. 73.-/m³

Gesamtkosten Fr. 224 000.-



1

1
Die landwirtschaftliche Siedlung in Flaach besteht aus einem reinen Rindermastbetrieb von fließbandartiger Organisation

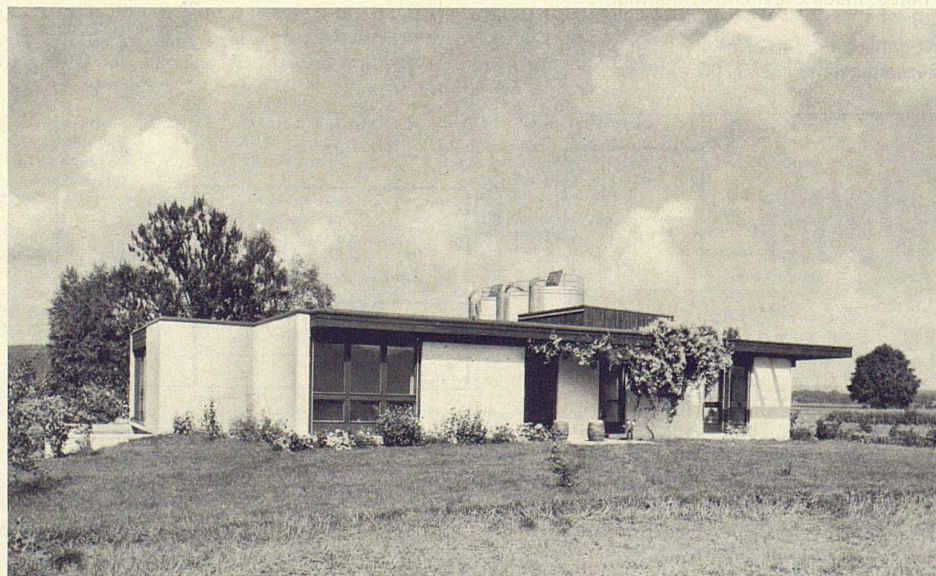
2
Abseits vom Mastbetrieb steht das eingeschossige Wohnhaus mit Flachdach

1
Dans l'exploitation agricole de Flaach, l'activité est exclusivement concentrée sur l'engraissement des génisses, organisé comme une véritable production en chaîne

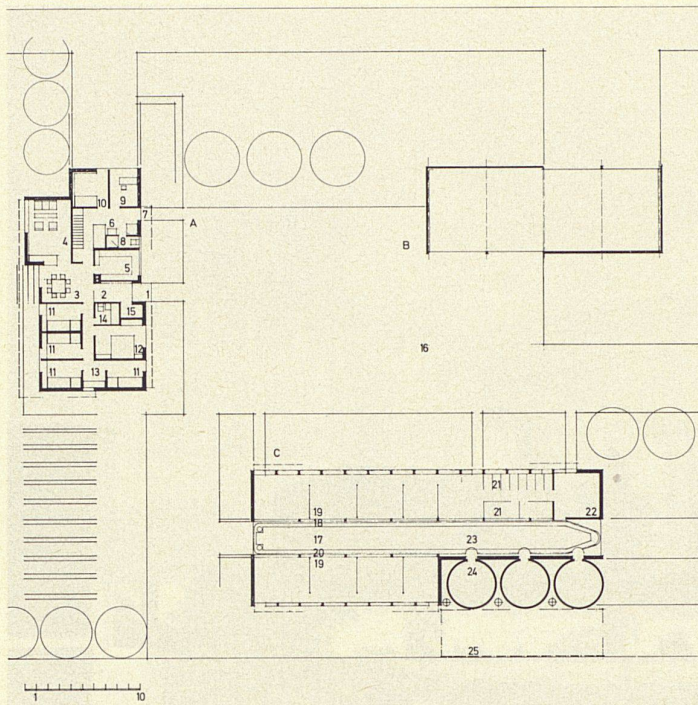
2
A l'écart des installations d'engraissement se trouve le pavillon familial à toit plat

1
The farm enterprise in Flaach consists of a beef cattle operation organized on an assembly line basis

2
The one-storey residence with its flat roof stands to one side of the cattle sheds



2



3

3 Grundriß Wohnhaus und Rindermastbetrieb in Flaach

- A Wohnhaus
 1 Haupteingang
 2 Windfang, Garderobe
 3 Eßraum
 4 Wohnraum
 5 Küche
 6 Wirtschaftsraum
 7 Wirtschaftseingang
 8 Dusche/WC
 9 Büro
 10 Angestellter
 11 Kinderzimmer
 12 Elternschlafzimmer
 13 Arbeitsplatz
 14 Bad
 15 Abstellraum
- B Remise
 16 Hof
- C Maststall
 17 Futtergang
 18 Krippe
 19 Masttiere
 20 Förderband
 21 Kälber
 22 Wirtschaftsraum
 23 Siloabwurf
 24 Silos; je 150 m³
 25 Gedeckter Abladeplatz

- A *Maison d'habitation*
 1 *Entrée principale*
 2 *Vestibule, vestiaire*
 3 *Salle à manger*
 4 *Salle de séjour*
 5 *Cuisine*
 6 *Economie domestique*
 7 *Entrée*
 8 *Douche/toilettes*
 9 *Bureau*
 10 *Personnel*
 11 *Chambre d'enfants*
 12 *Chambre à coucher des parents*
 13 *Zone de travail*
 14 *Bain*
 15 *Débarras*
- B *Remise*
 16 *Cour*
- C *Etable d'engraissement*
 17 *Couloir d'affouragement*
 18 *Crèche*
 19 *Bétail à l'engrais*
 20 *Bande transporteuse*
 21 *Veaux*
 22 *Economie domestique*
 23 *Sortie silo*
 24 *Silos, de 150 m³ chacun*
 25 *Surface de déchargement couverte*

- A Residence
 1 Main entrance
 2 Vestibule, cloakroom
 3 Dining-room
 4 Living-room
 5 Kitchen
 6 Utility room
 7 Service entrance
 8 Shower/WC
 9 Office
 10 Employee
 11 Children's room
 12 Master bedroom
 13 Working area
 14 Bath
 15 Storage
- B Coach-house
 16 Yard
- C Fattening stable
 17 Feed chute
 18 Manger
 19 Beef cows
 20 Conveyor
 21 Calves
 22 Utility room
 23 Silo chute
 24 Silos, each 150 m³
 25 Covered loading area

3 *Plans de l'habitation familiale et des installations d'engraissement des génisses à Flaach*

3 Plan of residence and beef cattle operation in Flaach

Landwirtschaftliche Siedlung Ramp in Gundetswil ZH

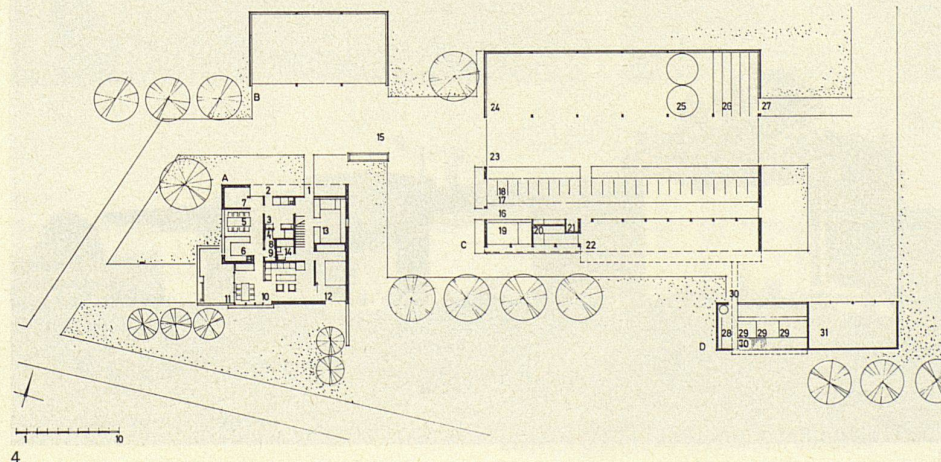
Architekt: Heiri Frei, Winterthur und Flaach ZH 1967
 Photos: Klaus Burkhard, Winterthur

Wohnhaus Fr. 148.-/m³
 Gesamtkosten Fr. 325700.-

- A Wohnhaus
 1 Haupteingang
 2 Wirtschaftseingang
 3 Wirtschaftsraum
 4 Dusche/WC
 5 Essen
 6 Kochen
 7 Abstellraum
 8 Bauernbackofen
 9 Vorrätkammer
 10 Wohn-, Eßraum
 11 Gedeckter Sitzplatz
 12 Elternschlafzimmer
 13 Kinderzimmer
 14 Bad
- B Remise
 15 Hof
- C Ökonomie
 16 Stall
 17 Schwemmenmistung
 18 Läger
 19 Kalberboxen
 20 Milchammer
 21 Strohabwurf
 22 Grube
 23 Ablade und Futtertenn
 24 Heuwalm
 25 Silos
 26 Futterlager
 27 Rampe
- D Kleintierstall
 28 Futterlager und Zubereitung
 29 Buchten
 30 Kriechentmistung
 31 Maschinenraum

- A *Habitation familiale*
 1 *Entrée principale*
 2 *Entrée du bâtiment d'exploitation*
 3 *Economie domestique*
 4 *Douche/toilettes*
 5 *Repas*
 6 *Cuisine*
 7 *Débarras*
 8 *Four paysan*
 9 *Dépendance*
 10 *Zones de séjour et des repas*
 11 *Place assise couverte*
 12 *Chambre à coucher des parents*
 13 *Chambre d'enfants*
 14 *Salle de bains*
- B *Remise*
 15 *Cour*
- C *Bâtiment d'exploitation*
 16 *Etable*
 17 *Evacuation hydraulique du fumier*
 18 *Couches*
 19 *Box à veaux*
 20 *Chambre à lait*
 21 *Distribution de paille*
 22 *Fosse*
 23 *Déchargement et aire d'affouragement*
 24 *Foin*
 25 *Silos*
 26 *Stock de fourrage*
 27 *Rampe*
- D *Etable à menu bétail*
 28 *Stock de fourrage et préparation*
 29 *Loges*
 30 *Evacuation mécanique du fumier*
 31 *Salle des machines*

- A Residence
 1 Main entrance
 2 Service entrance
 3 Utility area
 4 Shower/WC
 5 Dining
 6 Cooking
 7 Storage
 8 Oven
 9 Larder
 10 Living-dining room
 11 Covered seating area
 12 Master bedroom
 13 Children's room
 14 Bath
- B Coach-house
 15 Yard
- C Utility building
 16 Stable
 17 Demanuring (hosing)
 18 Stores
 19 Calf stalls
 20 Dairy
 21 Straw chute
 22 Pit
 23 Unloading and feeding installation
 24 Hayloft
 25 Silos
 26 Feed storage
 27 Ramp
- D Stable for small stock
 28 Feed storage and preparation
 29 Bays
 30 Demanuring (see page)
 31 Machinery room



4