

Zeitschrift: Das Werk : Architektur und Kunst = L'oeuvre : architecture et art
Band: 57 (1970)
Heft: 1: Bauten für die Landwirtschaft

Werbung

Nutzungsbedingungen

Die ETH-Bibliothek ist die Anbieterin der digitalisierten Zeitschriften. Sie besitzt keine Urheberrechte an den Zeitschriften und ist nicht verantwortlich für deren Inhalte. Die Rechte liegen in der Regel bei den Herausgebern beziehungsweise den externen Rechteinhabern. [Siehe Rechtliche Hinweise.](#)

Conditions d'utilisation

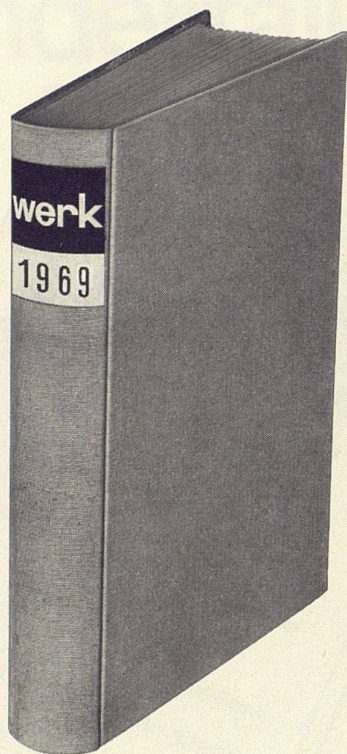
L'ETH Library est le fournisseur des revues numérisées. Elle ne détient aucun droit d'auteur sur les revues et n'est pas responsable de leur contenu. En règle générale, les droits sont détenus par les éditeurs ou les détenteurs de droits externes. [Voir Informations légales.](#)

Terms of use

The ETH Library is the provider of the digitised journals. It does not own any copyrights to the journals and is not responsible for their content. The rights usually lie with the publishers or the external rights holders. [See Legal notice.](#)

Download PDF: 16.04.2025

ETH-Bibliothek Zürich, E-Periodica, <https://www.e-periodica.ch>



Einbanddecken für *werk*

in Rohleinen Fr. 9.–
plus Porto

Einbinden der 12 Hefte inkl. Einbanddecke Fr. 32.–
plus Porto

Verlag **werk**
8401 Winterthur
Postfach 210

(Ausschneiden)

Unterschriftener bestellt:

- * **1 Einbanddecke** für *werk* 1969
in Rohleinen zu Fr. 9.– plus Porto
- * **Einbinden** der 12 Hefte *werk* 1969
inkl. Einbanddecke
zu Fr. 32.– plus Porto
- * a) für Architekturteil, Kunstteil und
Chronik
- * b) für Architekturteil, Kunstteil,
Chronik und Inserate

Unterschrift

Adresse

* Nichtgewünschtes bitte streichen

BON

Ich kann nur sagen
Klasse,
ich interessiere
mich brennend
für diesen
MURA-FLOR.
Bitte senden
Sie mir Muster.

Ort
Strasse
Firma
MURINCO Import-Export, Seestr. 295, CH-8810 Horgen

Tschingderättäbum im Kinderzimmer

(Haben Sie auch dies eingeplant?)



... eine Zumutung für jeden Mitbewohner,
ein Kinderspiel für

MURA-FLOR

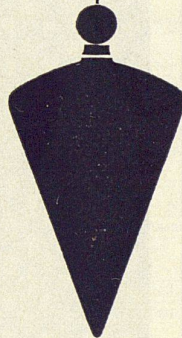
Webvlies - Teppich

Ein aussergewöhnlicher Nadelfilz-
teppich der äusserst schallisollierend ist.
Mura-Flor ist aus strukturmässig völlig
neuem Nylongewebe, mit farblich an-
gepasster Unterschicht.

Farben: Rot, Grau, Grün, Gold, Beige und
Braun. Länge ca. 30 L/m. Breite 200 cm.
Dicke ca. 5 mm, Wärmeleitzahl ca. 0.055
(kcal/mhC). Trittschallverbesserung ca.
21 dB, Lichtechtheit min. 6, kann direkt
auf Unterlagsboden aufgeklebt werden.

MURINCO

Bezugsquellennachweis: MURINCO Import-Export, Seestr. 295
CH-8810 Horgen ZH Telefon 051/82 07 04 Telex 55661



Schweizerisches Bau-Adressbuch

Das bevorzugte Nachschlagewerk der gesamten Baubranche, der Elektrotechnik und der Maschinenindustrie, unentbehrlich für
Bauherr, Architekt,
Ingenieur und Baumeister.

MOSSE-ANNONCEN AG
8023 Zürich Limmatquai 94 Tel. (051) 47 34 00

Buchbestellung

Datum, Adresse, Unterschrift: _____

Liefern Sie nach Erscheinen 1 Exemplar
Schweizerisches Bau-Adressbuch 1970
zum Subskriptionspreis von Fr. 30.—
(Preis ab Ende Januar 1970 Fr. 45.—)

Bitte ausschneiden und als Drucksache mit 10 Rp. frankiert einsenden an den Verlag Mosse-Annoncen AG,
Abt. Adressbücher, 8023 Zürich, Limmatquai 94.

Sonderfall! Sonderfälle sind typische NOVOPAN Fälle!

Für Normalfälle «tut's» da und dort auch irgendeine Spanplatte.
Bei Sonderfällen bewähren sich aber meistens nur NOVOPAN Spanplatten.

NOVOPAN

NOVOPAN – bestes Stehvermögen
NOVOPAN – isoliert gegen Kälte und Wärme
NOVOPAN – dämmt Schall und Lärm
NOVOPAN – ist feuerhemmend
NOVOPAN – technischer Beratungsdienst
NOVOPAN – instruktive Verarbeitungsblätter

NOVOPAN Wandverkleidung
und NOVOPAN Hängedecke im
grossen Konzertsaal

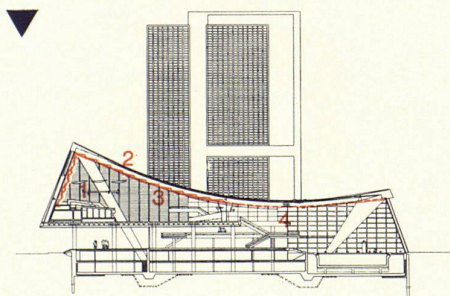
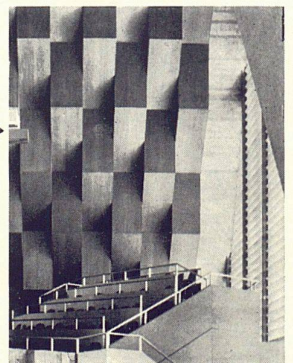
Kongresshaus mit Hallen-
schwimmbad und Hochhaus in Biel



NOVOPAN AG 5313 Klingnau ☎ 056/45 27 71

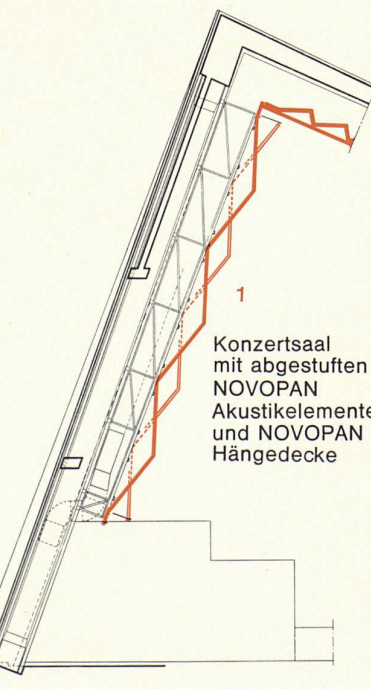
- 1 Saal-Rückwand, NOVOPAN 40 mm, furniert
- 2 abgestufte Akustikelemente, NOVOPAN 40 mm, gestrichen
- 3 Saal-Decke, NOVOPAN 40 mm, furniert
- 4 Decke im Hallenbad aus KELLER-Marine-Sperrholz, Eiche perforiert.

Konzertsaal mit NOVOPAN Rückwand ▶

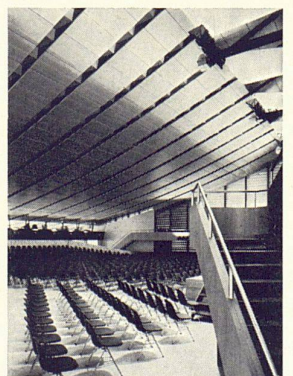


Konzertsaal
Längsschnitt, Hängedach und Schrägfassade

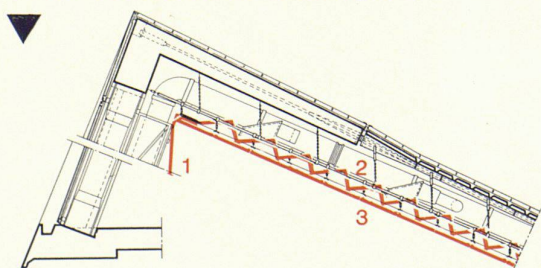
- 1 Saal-Rückwand, NOVOPAN 40 mm, furniert
- 2 abgestufte Akustikelemente, NOVOPAN 40 mm, gestrichen
- 3 Saal-Decke, NOVOPAN 40 mm, furniert



Konzertsaal
mit abgestuften
NOVOPAN
Akustikelementen
und NOVOPAN
Hängedecke ▶



Konzertsaal
Schrägwand, Vertikalschnitt
Elemente aus NOVOPAN
40 mm, furniert
und NOVOPAN Hängedecke ▶





Gut gebrüllt Löwe!

- Syntolan überzeugt:
- majestätisch und schön -
 - löwenstark wie der Präsident dieses Meetings
 - attraktive Farben - permanent antistatisch
 - höchste Strapazierfestigkeit
 - besonders leicht zu reinigen
 - dimensionsstabil - durch und durch vollsynthetisch

Überall entscheidet man sich für Syntolan von Fabromont.
Vom Polarkreis bis nach Nordafrika liegen heute bereits Millionen von Quadratmetern dieses revolutionären Teppichbodens:

in fortschrittlichen Schulen
neuzeitlichen Grossraumbüros
modernen Wohnüberbauungen
angesehenen Geschäften
komfortablen Hotels und gepflegten Restaurants

kurz: überall, wo vom
Teppichboden
mehr verlangt wird.

Die international erfolgreichen
Teppichböden von Fabromont



fabromont^{AG}

Fabrik textiler Bodenbeläge
CH-3185 Schmitten/Schweiz
Telefon 037 36 15 55
Telex 36 162

