

Zeitschrift: Das Werk : Architektur und Kunst = L'oeuvre : architecture et art
Band: 57 (1970)
Heft: 2: Schulbauten

Artikel: Schulanlage Hellmatt in Möriken-Wildegg : Erste Bauetappe :
Architekten Metron-Architektengruppe
Autor: [s.n.]
DOI: <https://doi.org/10.5169/seals-82150>

Nutzungsbedingungen

Die ETH-Bibliothek ist die Anbieterin der digitalisierten Zeitschriften. Sie besitzt keine Urheberrechte an den Zeitschriften und ist nicht verantwortlich für deren Inhalte. Die Rechte liegen in der Regel bei den Herausgebern beziehungsweise den externen Rechteinhabern. [Siehe Rechtliche Hinweise.](#)

Conditions d'utilisation

L'ETH Library est le fournisseur des revues numérisées. Elle ne détient aucun droit d'auteur sur les revues et n'est pas responsable de leur contenu. En règle générale, les droits sont détenus par les éditeurs ou les détenteurs de droits externes. [Voir Informations légales.](#)

Terms of use

The ETH Library is the provider of the digitised journals. It does not own any copyrights to the journals and is not responsible for their content. The rights usually lie with the publishers or the external rights holders. [See Legal notice.](#)

Download PDF: 06.02.2025

ETH-Bibliothek Zürich, E-Periodica, <https://www.e-periodica.ch>

Schulanlage Hellmatt in Möriken-Wildegg Erste Bauetappe

Architekten: Metron-Architektengruppe (M. Frey SIA, A. Henz BSA/SIA, H. Rusterholz BSA/SIA), Brugg

Mitarbeiter: H. Anliker, F. Roth

Ingenieur: A. Bodmer SIA, Aarau

Gartenarchitekt: E. Moser, Lenzburg

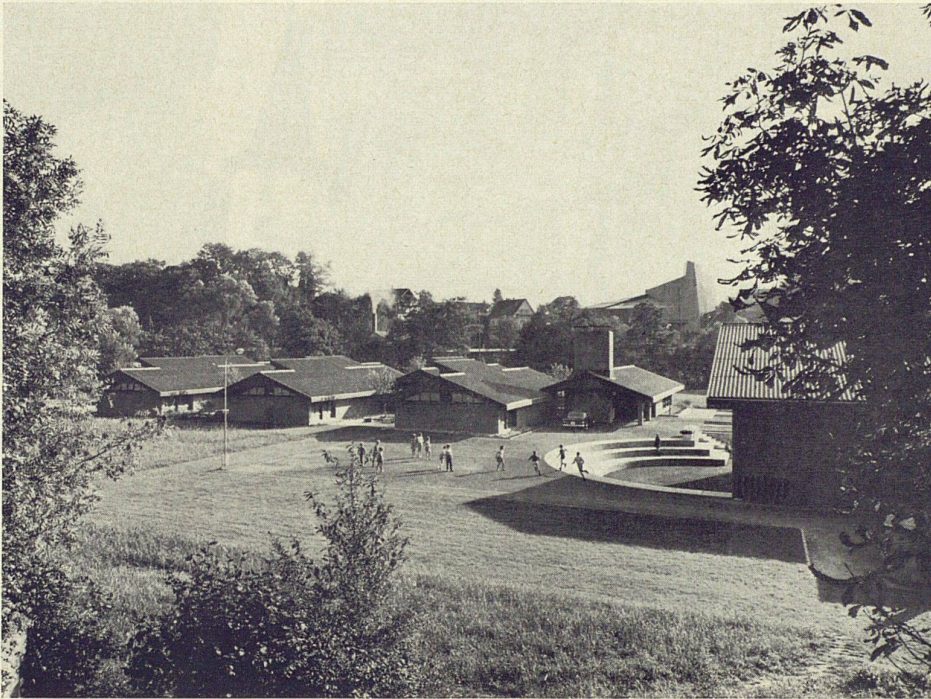
1968

Photos: Werner Erne, Aarau

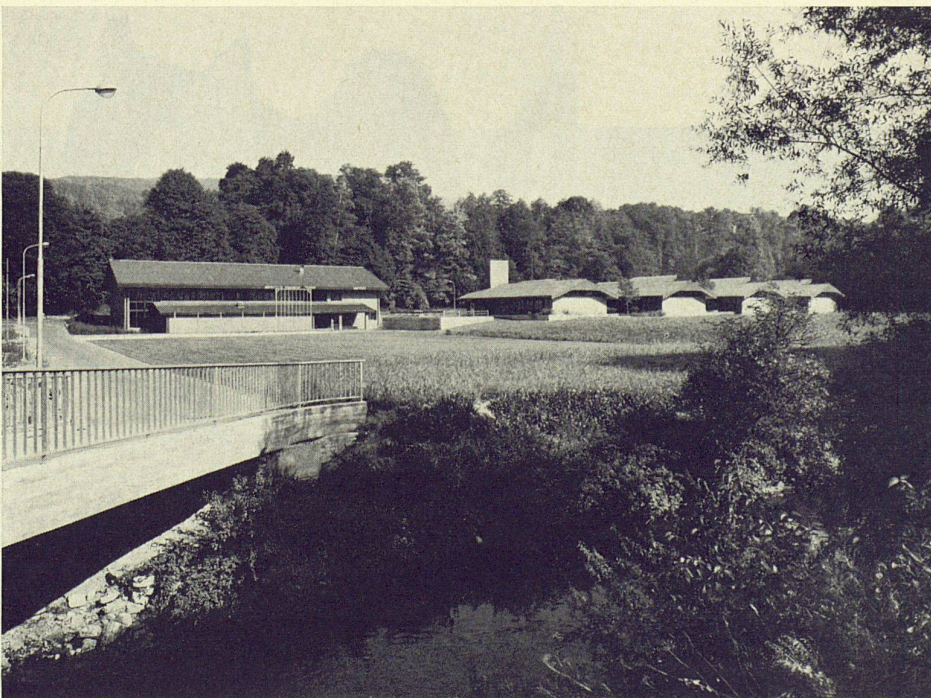
Pavillons 5992 m³ à Fr. 169.–

Turnhalle 4565 m³ à Fr. 108.–

Gesamtkosten: Fr. 2.360.000.–



1



2

1, 2

Die Schulanlage Hellmatt in Möriken-Wildegg ist eine Pavillonschule, wobei schachbrettartig jedem Klassenpavillon ein Gartenhof zugeordnet ist. Die gedeckten Verbindungsgänge dienen als Pausenhallen

3, 4

Die Gartenhöfe dienen dem Unterricht im Freien

5, 6

Situation (1:3000) und Schnitt

7, 8

Jeder Klassenpavillon ist eine autonome Einheit mit Garderobe, WC, Materialraum und Arbeitsnische für den Lehrer (Grundriß 1:250)

1, 2

Le centre scolaire Hellmatt à Möriken-Wildegg se compose de pavillons abritant les salles de classe et disposés en échiquier. Chaque pavillon est doté d'une cour-jardin. Les corridors de liaison couverts servent de préau

3, 4

Les cours-jardins permettent l'enseignement en plein air

5, 6

Situation (1:3000) et coupe

7, 8

Chaque pavillon est une entité parfaitement autonome avec vestiaire, toilettes, débarras et niche de travail pour l'enseignant (Plan 1:250)

1, 2

The Hellmatt school complex in Möriken-Wildegg is a pavilion school, with a patio placed checkerboard fashion in front of each pavilion. The covered passageways serve as recess halls

3, 4

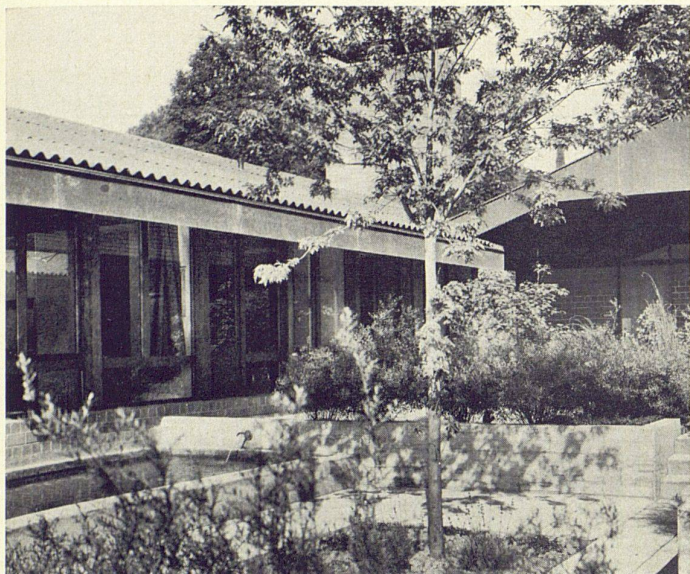
The patios serve as open-air classrooms

5, 6

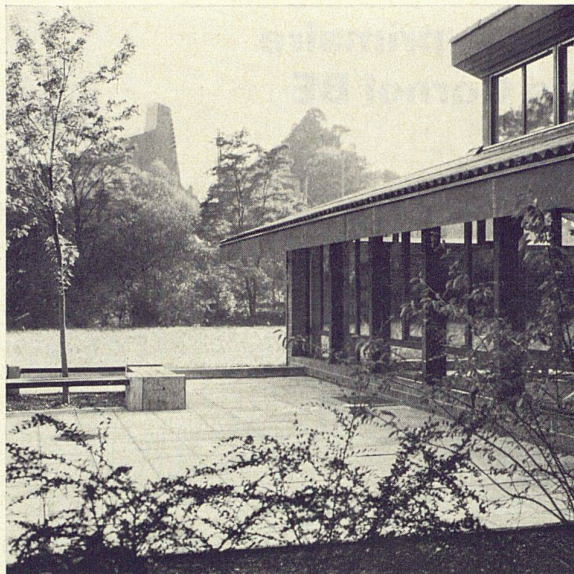
Site plan (1:3000) and section

7, 8

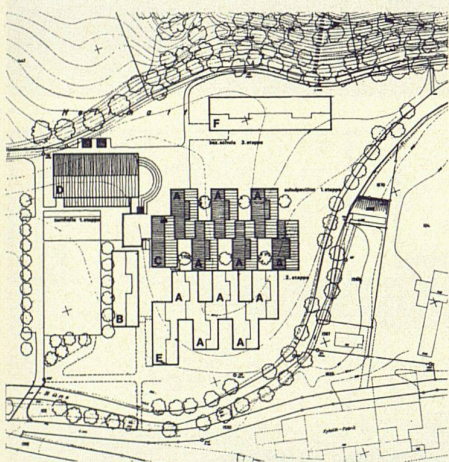
Each classroom pavilion is an autonomous unit with cloakroom, WC, materials room and work niche for the teacher (Plan 1:250)



3



4

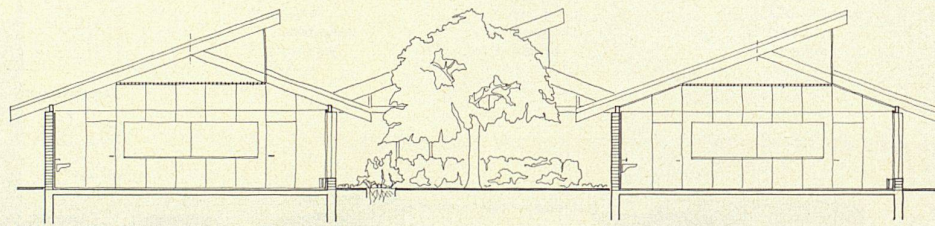


5

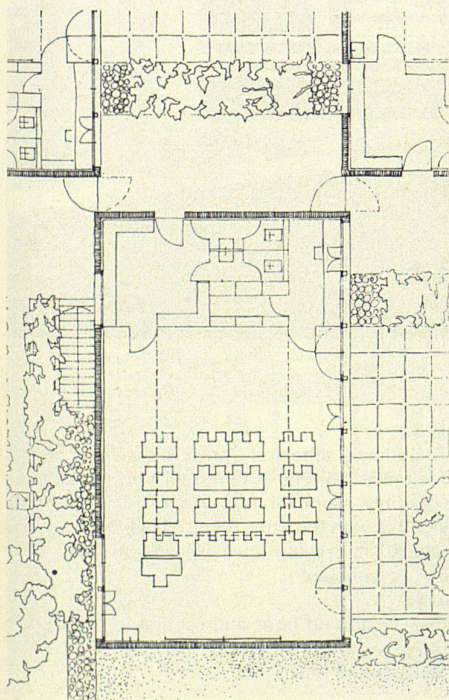
- Situation
 A Schulpavillon
 B Hauswirtschafts-
 gebäude mit Aula
 C Lehrer, Sammlung,
 Heizung
 D Turnhalle
 E Bezirksschule,
 3. Etappe
 F Kindergarten

- Situation
 A Pavillon scolaire
 B Bâtiment d'économie
 domestique avec
 salle de conférence
 C Personnel enseignant,
 collection, chauffage
 D Salle de gymnastique
 E Ecole régionale,
 troisième étape
 F Jardin d'enfants

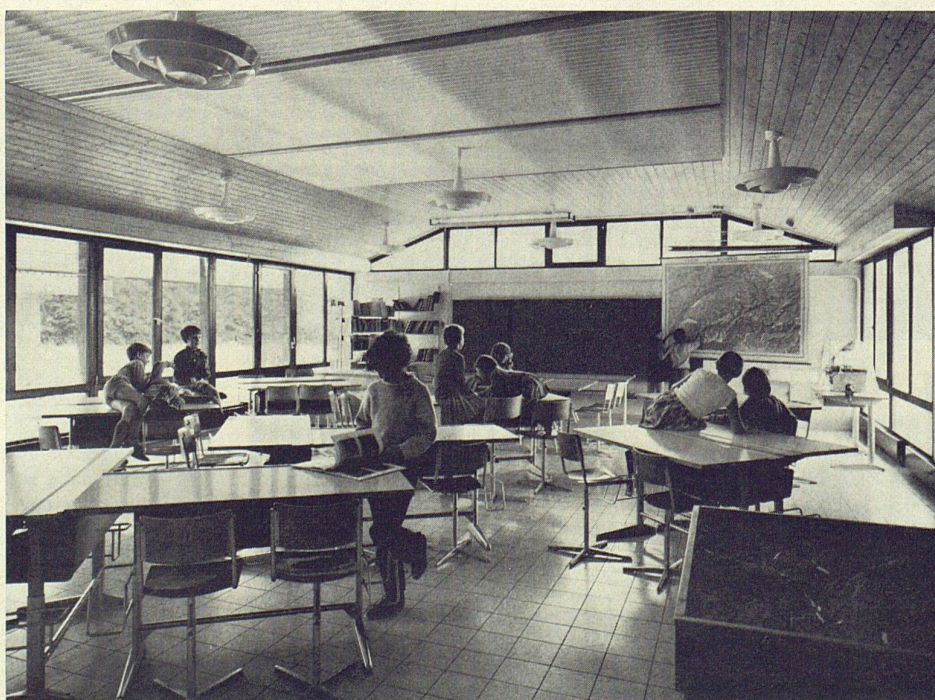
- Site
 A School pavilion
 B Domestic-science
 building with
 auditorium
 C Teachers, collection,
 heating plant
 D Gymnasium
 E District school,
 third stage
 F Kindergarten



6



7



8