

Zeitschrift: Das Werk : Architektur und Kunst = L'oeuvre : architecture et art
Band: 57 (1970)
Heft: 4: Sozialer Wohnungsbau

Artikel: Überbauung Salzweg in Zürich : Kommunalwohnungen der Stadt Zürich
: Architekt Manuel Pauli
Autor: [s.n.]
DOI: <https://doi.org/10.5169/seals-82179>

Nutzungsbedingungen

Die ETH-Bibliothek ist die Anbieterin der digitalisierten Zeitschriften. Sie besitzt keine Urheberrechte an den Zeitschriften und ist nicht verantwortlich für deren Inhalte. Die Rechte liegen in der Regel bei den Herausgebern beziehungsweise den externen Rechteinhabern. [Siehe Rechtliche Hinweise.](#)

Conditions d'utilisation

L'ETH Library est le fournisseur des revues numérisées. Elle ne détient aucun droit d'auteur sur les revues et n'est pas responsable de leur contenu. En règle générale, les droits sont détenus par les éditeurs ou les détenteurs de droits externes. [Voir Informations légales.](#)

Terms of use

The ETH Library is the provider of the digitised journals. It does not own any copyrights to the journals and is not responsible for their content. The rights usually lie with the publishers or the external rights holders. [See Legal notice.](#)

Download PDF: 06.02.2025

ETH-Bibliothek Zürich, E-Periodica, <https://www.e-periodica.ch>

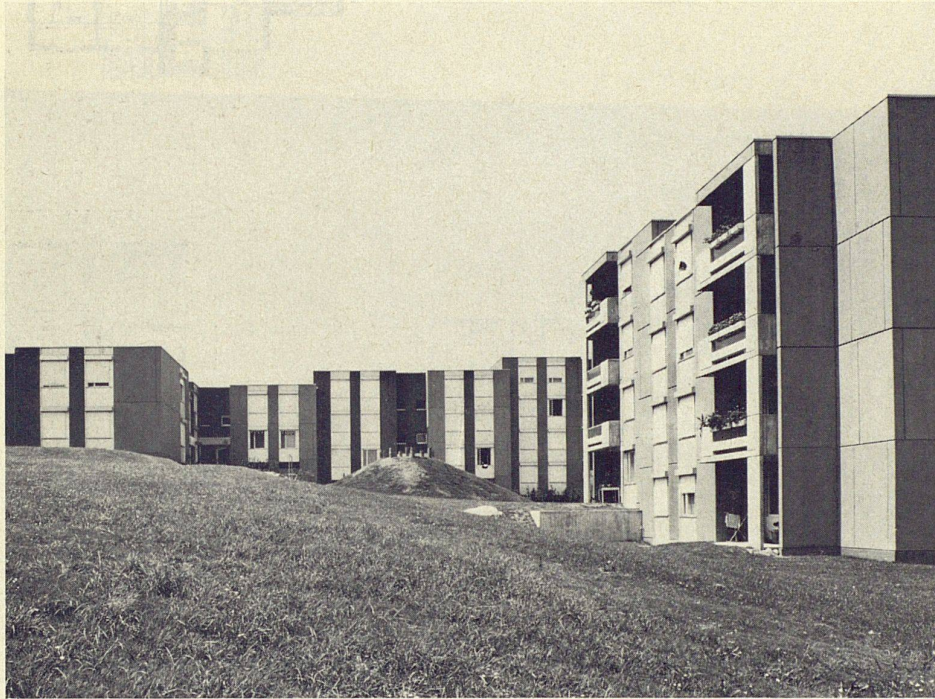
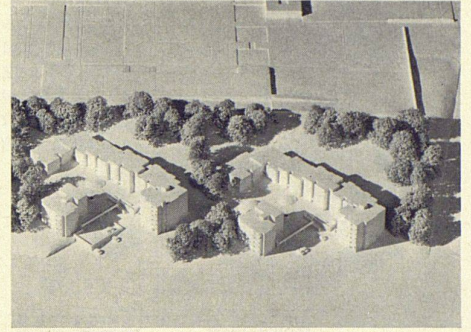
Überbauung Salzweg in Zürich

Kommunalwohnungen der Stadt Zürich

Architekt: Manuel Pauli BSA/SIA, Zürich

1969

Photos: 1, 4 Jean Haubensak, Zürich



1

1

Die Überbauung Salzweg in Zürich besteht aus zwei Punkthäusern und zwei gestaffelten, zwei- bis sechsstöckigen Zeilenbauten

2, 3

Ein Installationsblock trennt Bad/WC und die Küche. In ihm sind sämtliche sanitären Leitungen, Dachwasser, Ventilation und Elektrizität enthalten. Alle Befestigungsstellen für Apparate und Garnituren sind am Installationsblock vorbereitet

1

La colonie d'habitation Salzweg à Zurich comprend deux petites maisons-tours et deux immeubles en ligne décalés de deux à six étages

2, 3

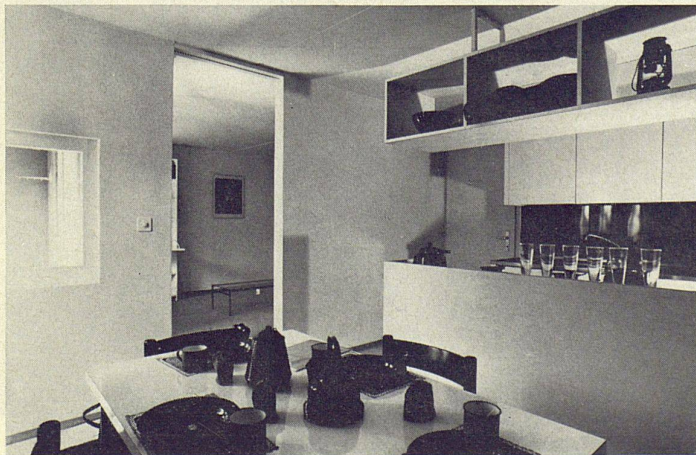
Un bloc d'installation sépare les salles d'eau de la cuisine. Il contient toutes les conduites sanitaires, électriques, d'écoulement des eaux du toit et de ventilation. Les points de fixation des appareils et accessoires sur le bloc d'installation sont préparés d'avance

1

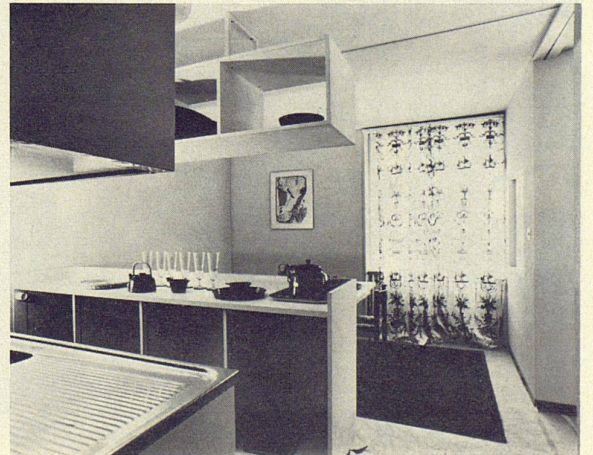
The Salzweg building project in Zurich consists of two point-houses and two staggered 2-6-storey serial buildings

2, 3

An installation block separates Bath/W.C. and the kitchen. This contains all the sanitation mains, rain-spouts, ventilation and electricity. All mountings for apparatus and fittings are set out in the installation block



2



3



4

4 Die Farbgebung (Eva Pauli, Zürich) unterstreicht in verschiedenen Rottönen die Staffelung der Bauten. Die farbige Betonlasur umfaßt fünf Töne. Die tragenden Wände wurden in stockwerkshohen Platten auf der Baustelle vorgefertigt

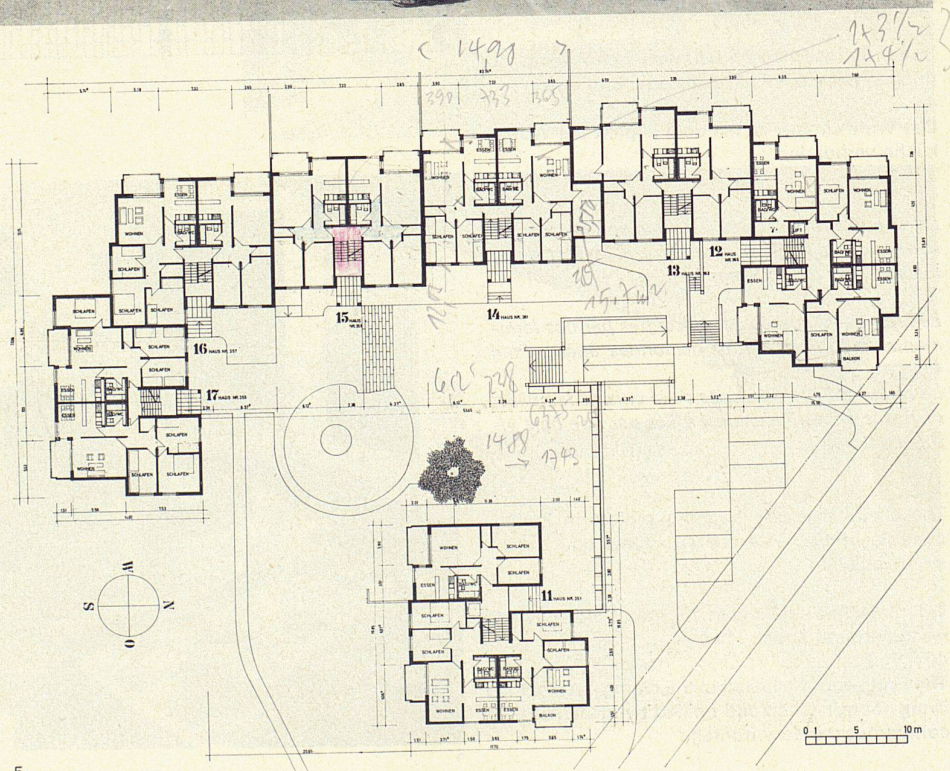
5 Grundriß

4 *Le glacis rouge, appliqué sur le béton en cinq tonalités différentes (conception Eva Pauli, Zurich), souligne l'échelonnement des immeubles. Les parois portantes, réalisées en panneaux hauts d'un étage, ont été préfabriquées et montées sur le chantier de construction*

5 Plan

4 The colouring (Eva Pauli, Zurich), in various shades of red, emphasizes the staggered effect of the buildings. The coloured concrete glaze contains five shades. The supporting walls, consisting of storey-high slabs, were prefabricated in a factory on the building site

5 Plan



5