

Überbauung Freudenberg in Sins AG : Architekt Jakob Schilling

Autor(en): [s.n.]

Objektyp: **Article**

Zeitschrift: **Das Werk : Architektur und Kunst = L'oeuvre : architecture et art**

Band (Jahr): **57 (1970)**

Heft 4: **Sozialer Wohnungsbau**

PDF erstellt am: **21.07.2024**

Persistenter Link: <https://doi.org/10.5169/seals-82185>

Nutzungsbedingungen

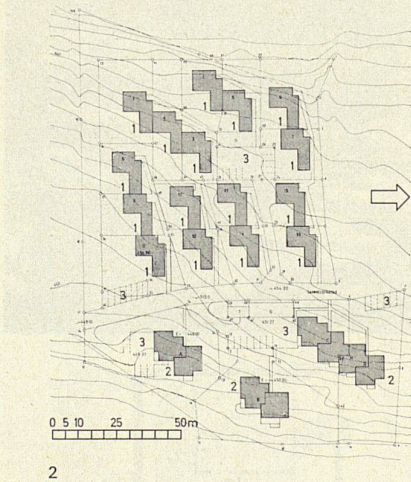
Die ETH-Bibliothek ist Anbieterin der digitalisierten Zeitschriften. Sie besitzt keine Urheberrechte an den Inhalten der Zeitschriften. Die Rechte liegen in der Regel bei den Herausgebern. Die auf der Plattform e-periodica veröffentlichten Dokumente stehen für nicht-kommerzielle Zwecke in Lehre und Forschung sowie für die private Nutzung frei zur Verfügung. Einzelne Dateien oder Ausdrucke aus diesem Angebot können zusammen mit diesen Nutzungsbedingungen und den korrekten Herkunftsbezeichnungen weitergegeben werden. Das Veröffentlichen von Bildern in Print- und Online-Publikationen ist nur mit vorheriger Genehmigung der Rechteinhaber erlaubt. Die systematische Speicherung von Teilen des elektronischen Angebots auf anderen Servern bedarf ebenfalls des schriftlichen Einverständnisses der Rechteinhaber.

Haftungsausschluss

Alle Angaben erfolgen ohne Gewähr für Vollständigkeit oder Richtigkeit. Es wird keine Haftung übernommen für Schäden durch die Verwendung von Informationen aus diesem Online-Angebot oder durch das Fehlen von Informationen. Dies gilt auch für Inhalte Dritter, die über dieses Angebot zugänglich sind.

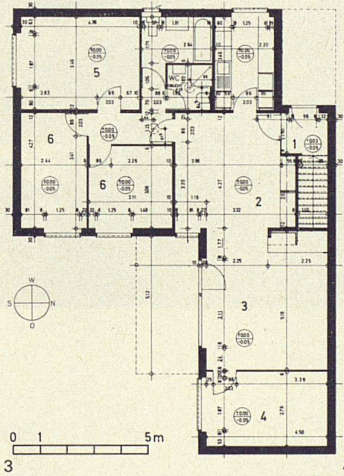
Überbauung Freudenberg in Sins AG

Architekt: Jakob Schilling SIA, Zürich
Baukosten eines Einfamilienhauses (ohne Land
und Erschließung) Fr. 90 000.-
Fr. 128.-/m³



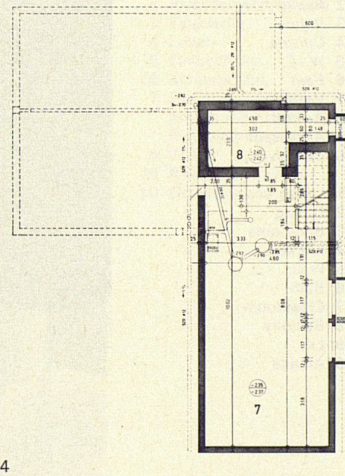
- 1 Einfamilienhaus
2 Mehrfamilienhaus
3 Parkplatz
- 1 *Maison unifamiliale*
2 *Immeuble locatif*
3 *Parking*
- 1 Detached house
2 Multi-family house
3 Car park

1 Die aus einem Wettbewerb hervorgegangene Gesamtüberbauung für Sins Freudenberg diente als Richtplan
2 Die Überbauung enthält vier Mehrfamilienhäuser und sechzehn zusammengebaute Einfamilienhäuser
3, 4 Grundrisse des eingeschossigen Einfamilienhauses mit teilweiser Unterkellerung



- 1 *Maison unifamiliale*
1 *Entrée*
2 *Repas*
3 *Séjour*
4 *Chambre d'amis*
5 *Chambre à coucher*
6 *Chambre d'enfants*
- 1 Entrance
2 Dining
3 Living
4 Guest room
5 Bedroom
6 Children's room

1 *Le projet de construction pour Sins Freudenberg, issu d'un concours, a servi de plan de base*
2 *L'ensemble d'habitation comprend quatre immeubles locatifs et seize maisons unifamiliales*
3, 4 *Plans de la maison unifamiliale avec aménagement partiel du sous-sol*



- 7 *Atelier/buanderie*
8 *Abri anti- aérien/cave*
- 7 Workshop/laundry
8 Shelter/Cellar

1 The over-all project, which emerged from a competition, for Sins Freudenberg served as guide plan
2 The project contains four multi-family houses and sixteen combined detached houses
3, 4 Plans of the one-storey detached house with partial basement beneath

- Einfamilienhaus
1 Eingang
2 Essen
3 Wohnen
4 Gastzimmer
5 Schlafzimmer
6 Kinderzimmer
7 Werkstatt/Waschküche
8 Luftschutzraum/Keller

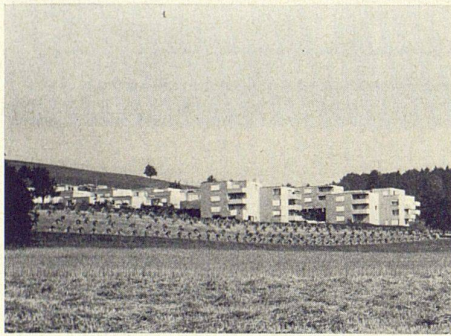
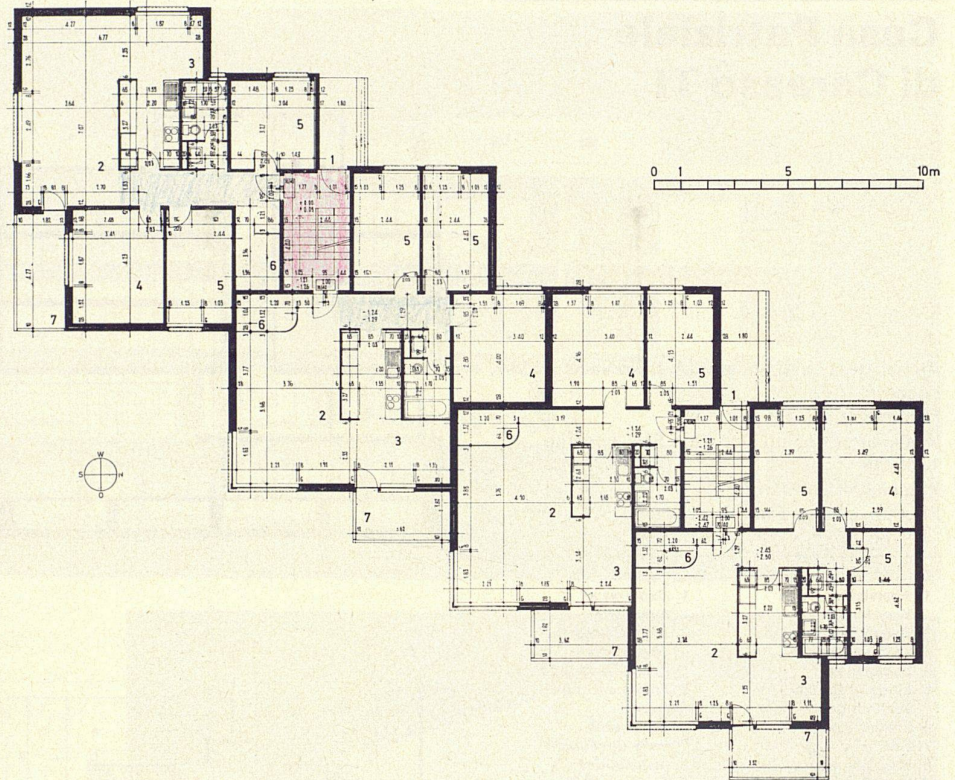
- Maison unifamiliale*
1 *Entrée*
2 *Repas*
3 *Séjour*
4 *Chambre d'amis*
5 *Chambre à coucher*
6 *Chambre d'enfants*
7 *Atelier/buanderie*
8 *Abri anti- aérien/cave*

- Detached house
1 Entrance
2 Dining
3 Living
4 Guest room
5 Bedroom
6 Children's room
7 Workshop/laundry
8 Shelter/Cellar

- Mehrfamilienhaus
1 Hauseingang
2 Wohnen
3 Essen
4 Schlafzimmer
5 Kinderzimmer
6 Abstellraum
7 Balkon

- Immeuble locatif*
1 *Entrée*
2 *Séjour*
3 *Repas*
4 *Chambre à coucher*
5 *Chambre d'enfants*
6 *Débaras*
7 *Balcon*

- Multi-family house
1 Main entrance
2 Living
3 Dining
4 Bedroom
5 Children's room
6 Storeroom
7 Balcony



6

5
Grundriß eines Hochhauses: die Staffelung ergibt sich aus der Situation am Osthang. Badezimmer und Küche sind um eine vorfabrizierte Installationswand gruppiert

6-8

Von den Eckbalkonen ergibt sich nach Südosten eine schöne Aussicht

5

5
Plan d'une maison à plusieurs étages: le décalage découle de l'implantation sur la pente est. Les salles d'eau et la cuisine se groupent autour d'une paroi d'installation préfabriquée.

6-8

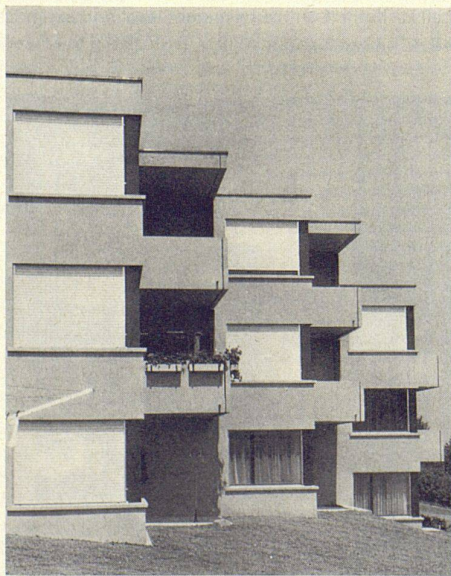
Depuis les balcons en angle, une vue magnifique s'ouvre du côté sud-est

5

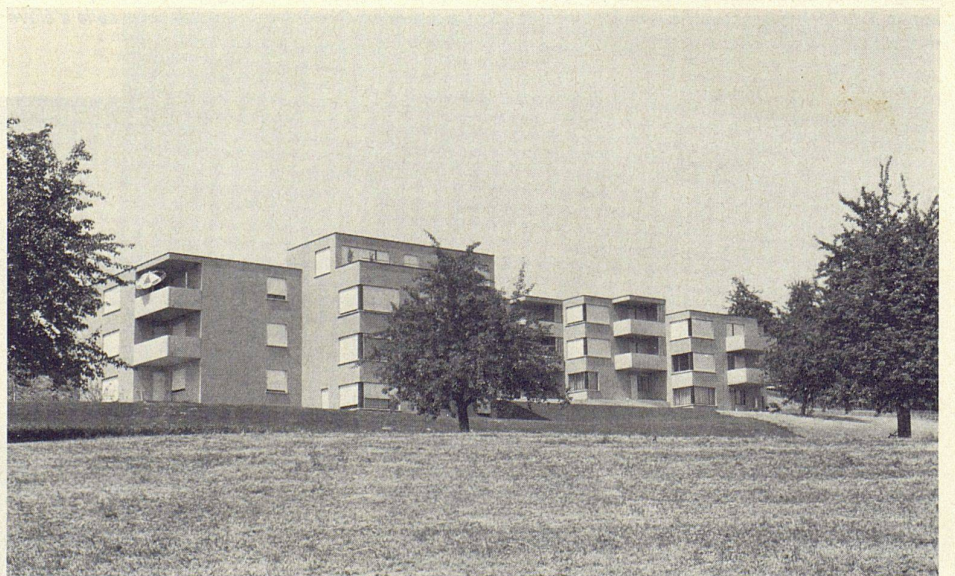
Plan of a high-rise house: the staggering results from the location on an easterly slope. Bathroom and kitchen are grouped about a prefab installation partition

6-8

There is a fine view towards the south-east from the corner balconies



7



8