

**Zeitschrift:** Das Werk : Architektur und Kunst = L'oeuvre : architecture et art  
**Band:** 57 (1970)  
**Heft:** 6: Industriebauten

**Artikel:** Revisionsdepot der englischen Eisenbahnen in Paddington, London :  
Architekt Paul A. Hamilton

**Autor:** [s.n.]

**DOI:** <https://doi.org/10.5169/seals-82213>

### **Nutzungsbedingungen**

Die ETH-Bibliothek ist die Anbieterin der digitalisierten Zeitschriften. Sie besitzt keine Urheberrechte an den Zeitschriften und ist nicht verantwortlich für deren Inhalte. Die Rechte liegen in der Regel bei den Herausgebern beziehungsweise den externen Rechteinhabern. [Siehe Rechtliche Hinweise.](#)

### **Conditions d'utilisation**

L'ETH Library est le fournisseur des revues numérisées. Elle ne détient aucun droit d'auteur sur les revues et n'est pas responsable de leur contenu. En règle générale, les droits sont détenus par les éditeurs ou les détenteurs de droits externes. [Voir Informations légales.](#)

### **Terms of use**

The ETH Library is the provider of the digitised journals. It does not own any copyrights to the journals and is not responsible for their content. The rights usually lie with the publishers or the external rights holders. [See Legal notice.](#)

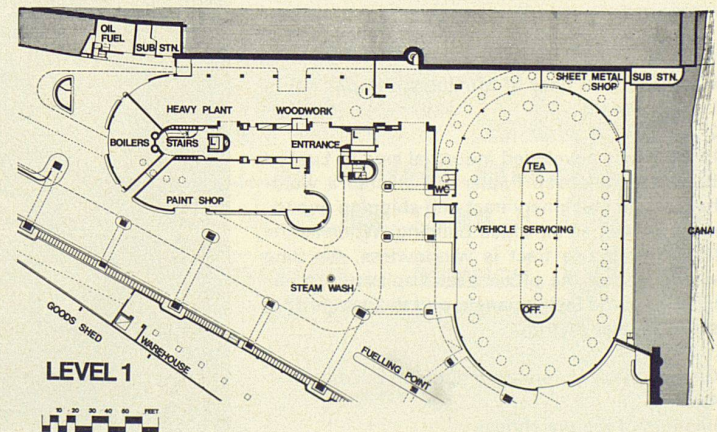
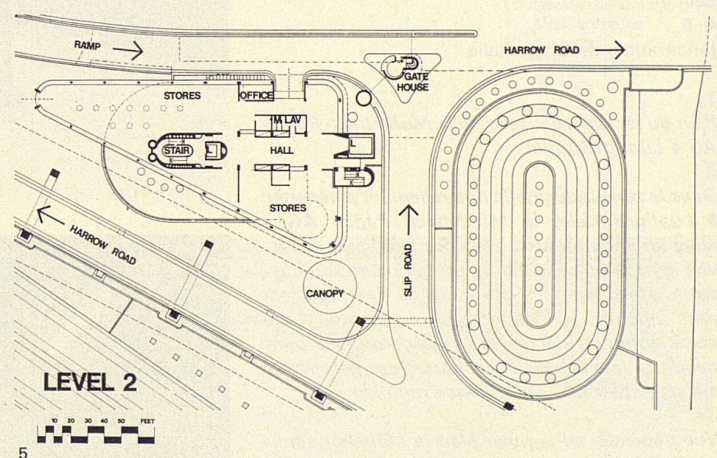
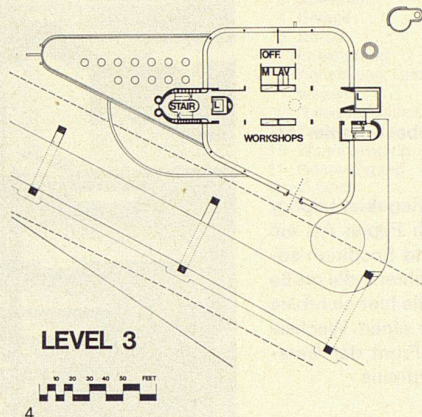
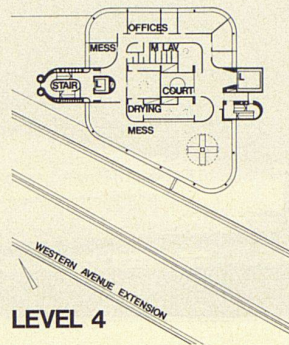
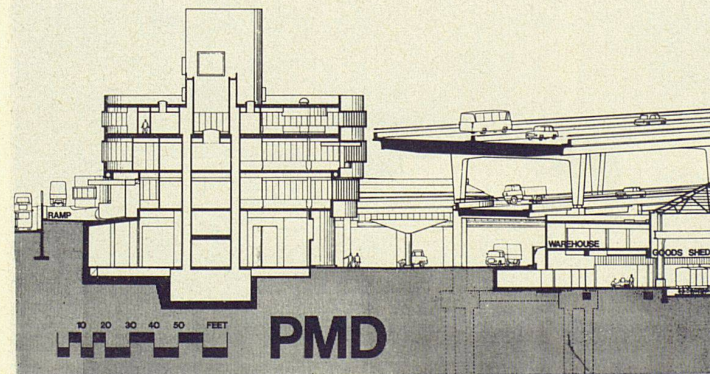
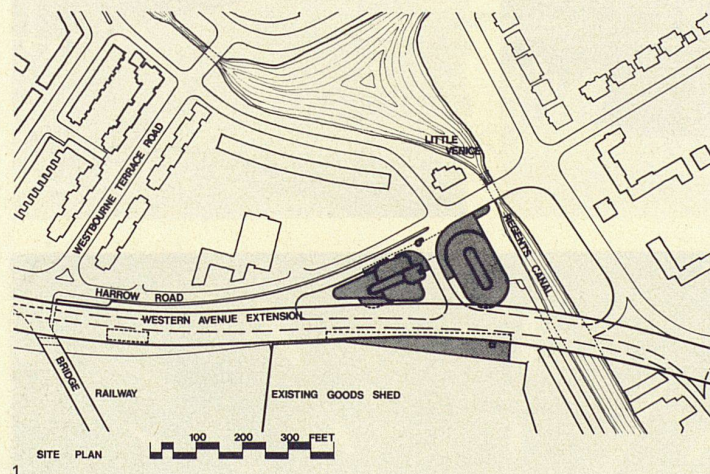
**Download PDF:** 16.04.2025

**ETH-Bibliothek Zürich, E-Periodica, <https://www.e-periodica.ch>**



# Revisionsdepot der englischen Eisenbahnen in Paddington, London

Architekten: Paul A. Hamilton in der Firma Hamilton & Bicknell, London, in Zusammenarbeit mit Hubert Bennett  
 Ingenieur: G. Maunsell & Partners  
 Photos: Richard Einzig, London

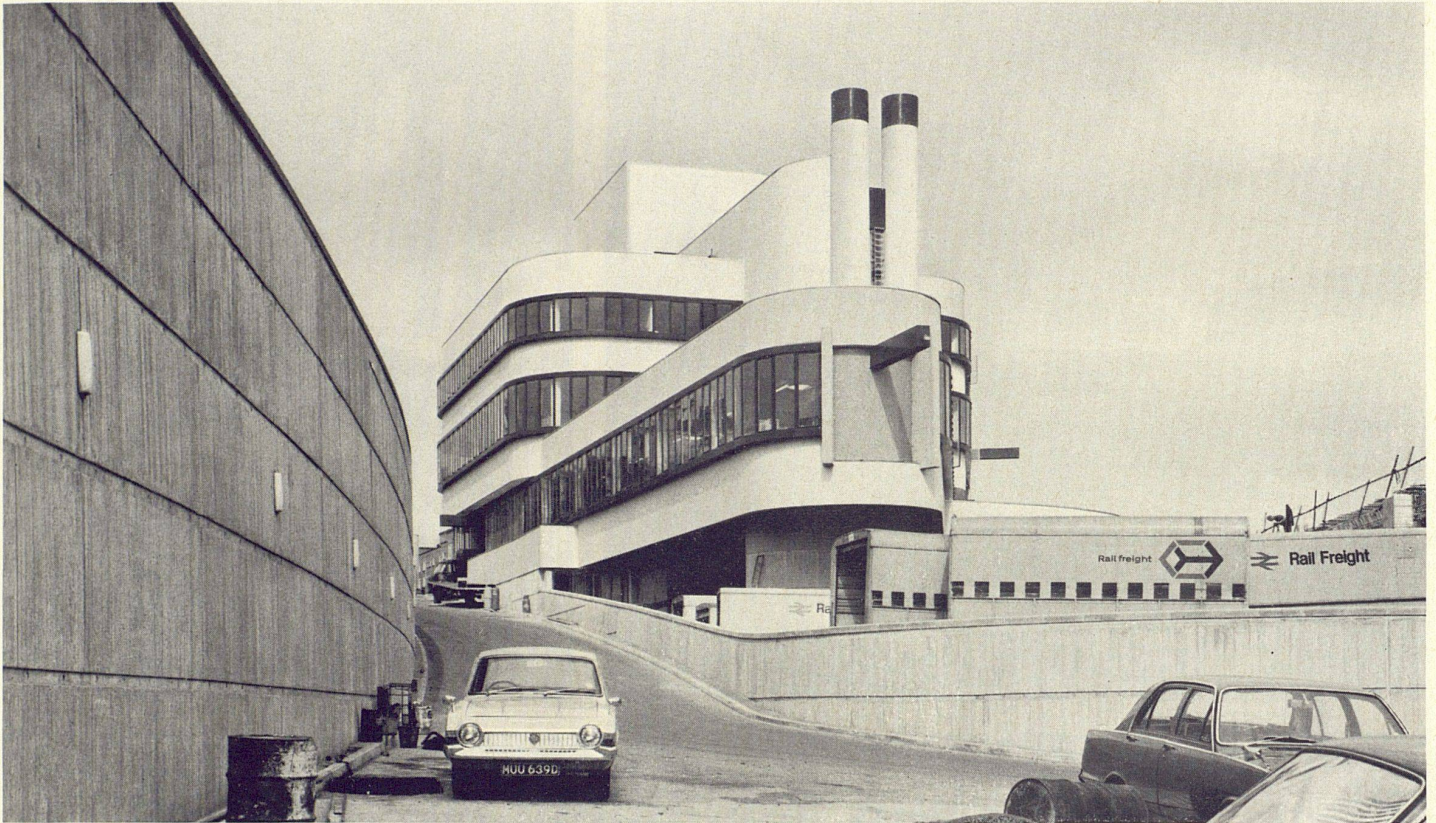


- 1 Situation
- 2 Schnitt
- 3 Viertes Geschoß
- 4 Drittes Geschoß
- 5 Zweites Geschoß
- 6 Erstes Geschoß

- 1 Situation
- 2 Coupe
- 3 Quatrième étage
- 4 Troisième étage
- 5 Second étage
- 6 Premier étage

- 1 Site
- 2 Section
- 3 Fourth floor
- 4 Third floor
- 5 Second floor
- 6 First floor



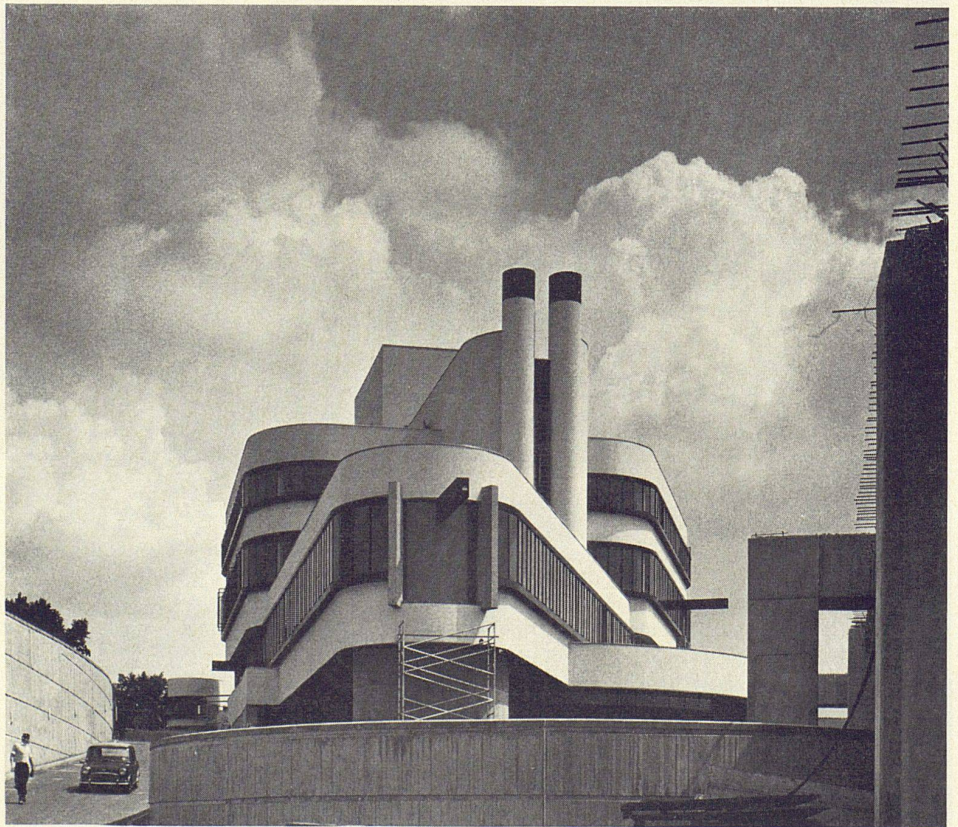


7

7, 8  
Das Gebäude dient zur Hauptsache der Revision von Motorfahrzeugen der Britischen Eisenbahn. Es besteht aus zwei Teilen: dem ovalen Revisionsgebäude und dem hier sichtbaren viergeschossigen Werkstattgebäude mit Ersatzteillager, Büros und Kantine

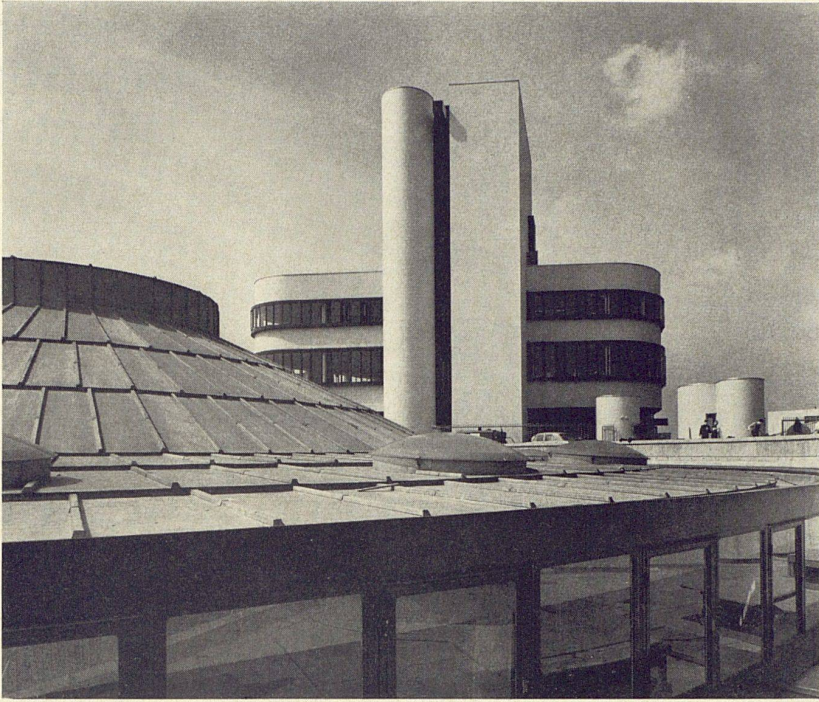
7, 8  
*Le bâtiment sert avant tout à la révision des véhicules à moteur des Chemins de fer britanniques. Il se compose de deux parties: le bâtiment de révision ovale et l'immeuble à quatre étages (voir figure) abritant les ateliers de réparation avec le stock des pièces de rechange, les bureaux et la cantine*

7, 8  
The building is used mainly for the inspection of motor vehicles of the British Railways. It consists of two parts: the oval inspection building and the here visible four-storey workshop building with spare parts stores, offices and canteen

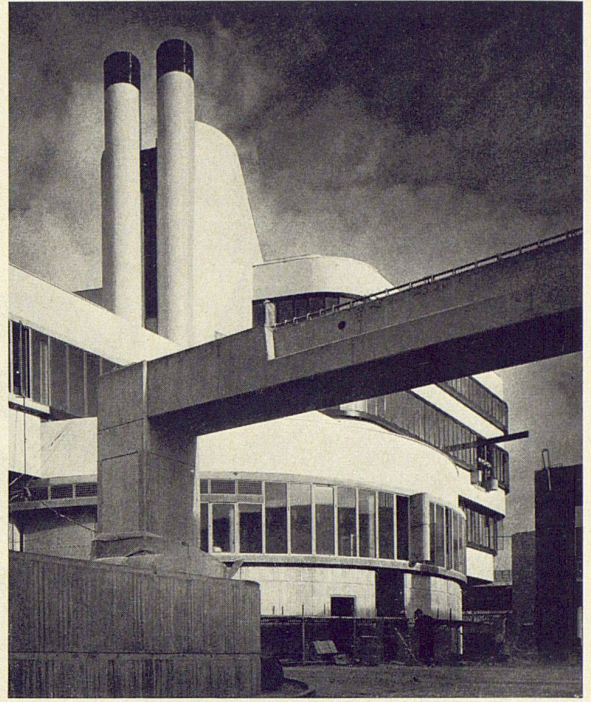


8

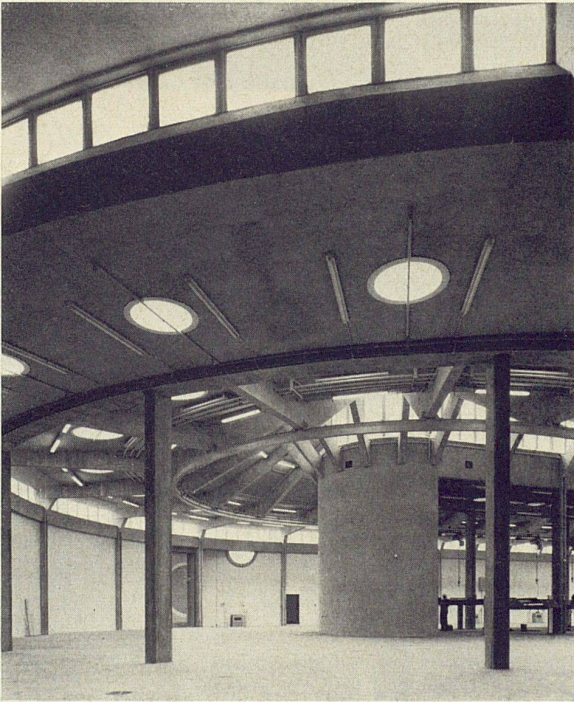




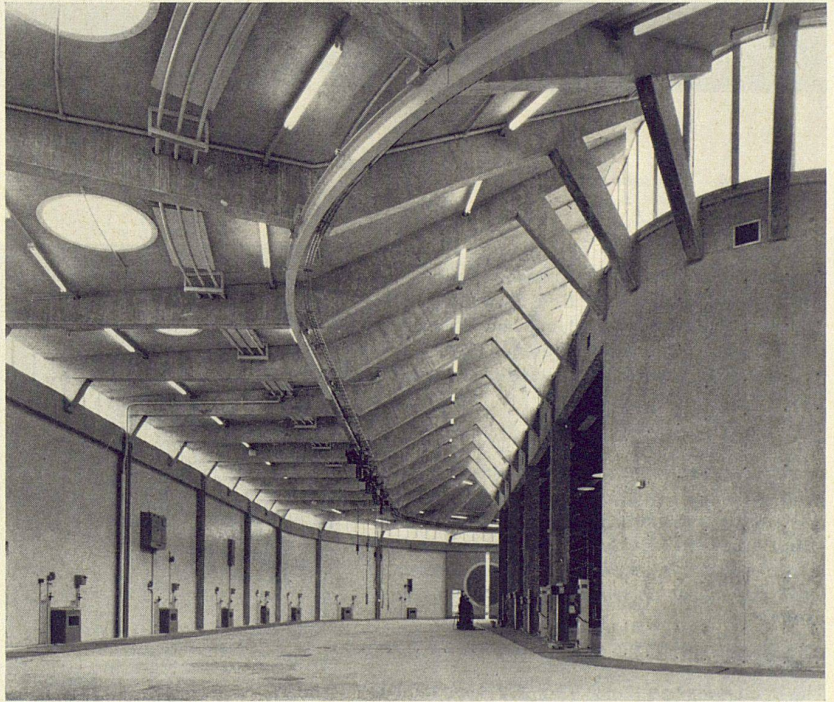
9



10



11



12

9  
 Dach des Revisionsgebäude und Werkstattgebäude  
 10  
 Blick auf das Werkstattgebäude durch die Träger einer künftigen Hochstraße  
 11, 12  
 Das Revisionsgebäude mit seinen runden Schiebetüren und Lichtbändern unter der Dachstruktur

9  
*Toit du bâtiment de révision et immeuble abritant les ateliers*  
 10  
*Vue sur les ateliers à travers les pylônes d'une future route express*  
 11, 12  
*Bâtiment de révision avec portails coulissants arrondis dans le haut et baies vitrées continues sous la structure du toit*

9  
 Roof of the inspection building and workshop building  
 10  
 View on to the workshop building through the girders of a future elevated roadway  
 11, 12  
 The inspection building with its round sliding doors and window strips beneath the roof structure