

**Zeitschrift:** Das Werk : Architektur und Kunst = L'oeuvre : architecture et art  
**Band:** 57 (1970)  
**Heft:** 6: Industriebauten

**Artikel:** Kraftwerk Cottam, bei Retford, Nottinghamshire, England : Architekten Yorke, Rosenberg, Mardall  
**Autor:** [s.n.]  
**DOI:** <https://doi.org/10.5169/seals-82214>

### **Nutzungsbedingungen**

Die ETH-Bibliothek ist die Anbieterin der digitalisierten Zeitschriften. Sie besitzt keine Urheberrechte an den Zeitschriften und ist nicht verantwortlich für deren Inhalte. Die Rechte liegen in der Regel bei den Herausgebern beziehungsweise den externen Rechteinhabern. [Siehe Rechtliche Hinweise.](#)

### **Conditions d'utilisation**

L'ETH Library est le fournisseur des revues numérisées. Elle ne détient aucun droit d'auteur sur les revues et n'est pas responsable de leur contenu. En règle générale, les droits sont détenus par les éditeurs ou les détenteurs de droits externes. [Voir Informations légales.](#)

### **Terms of use**

The ETH Library is the provider of the digitised journals. It does not own any copyrights to the journals and is not responsible for their content. The rights usually lie with the publishers or the external rights holders. [See Legal notice.](#)

**Download PDF:** 30.01.2025

**ETH-Bibliothek Zürich, E-Periodica, <https://www.e-periodica.ch>**



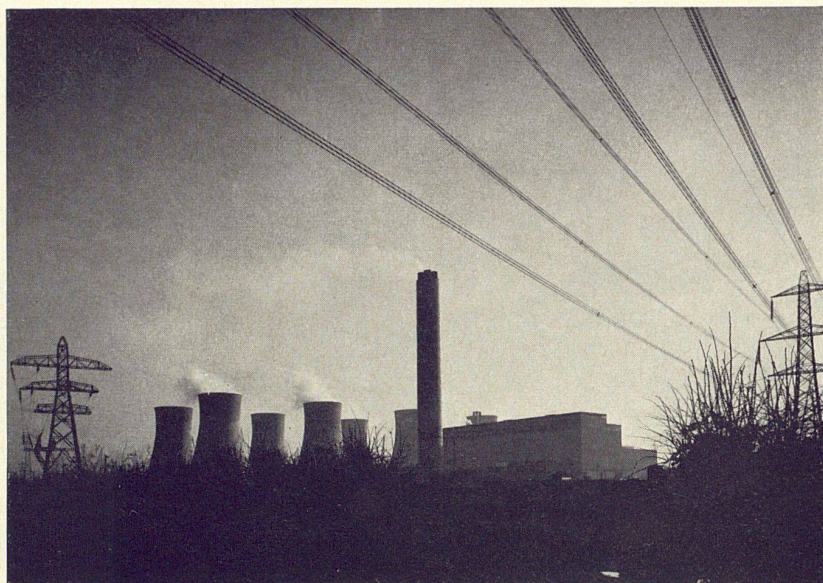
# Kraftwerk Cottam, bei Retford, Nottinghamshire, England

Architekten: Yorke, Rosenberg, Mardall, London  
Ingenieure: Balfour Beatty & Co. Ltd., Sidcup, Kent

Landschaftsarchitekten: K. und P. Booth, Tunbridge Wells

1968

Photos: Henk Snoek, London

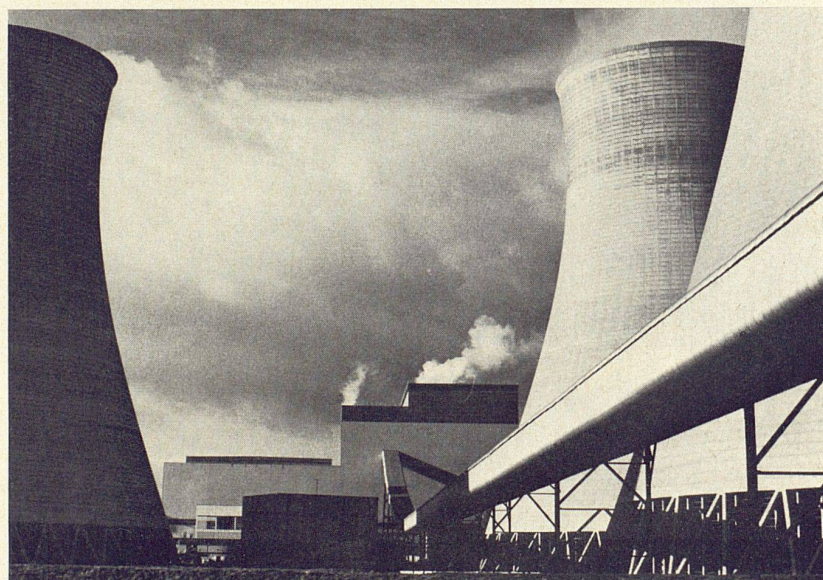


1

1 Die einzelnen Bauteile und Konstruktionen des Cottam-Kraftwerkes wurden von den Architekten und Landschaftsarchitekten so zusammengestellt, daß sie in der Landschaft eine einheitliche, kompakte Maschinerie bilden

2 Zwischen den Kühltürmen erscheint die Dampfzentrale und das Turbinenhaus

3 Die ganze Kraftwerkanlage wird vom Kontrollraum her gesteuert



2

1 *Les différents éléments de construction et bâtiments de la centrale de force motrice de Cottam ont été ordonnés par les architectes et architectes-paysagistes de manière à former un ensemble compact, harmonieusement intégré au paysage*

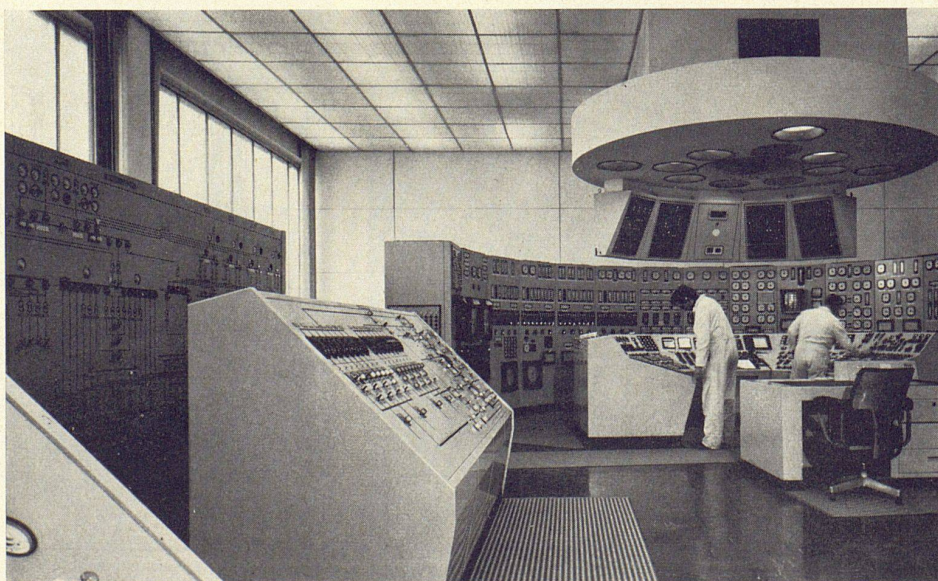
2 *Entre les tours de réfrigération, la centrale à vapeur et la salle des turbines*

3 *Toute la centrale est commandée à partir de la salle de contrôle*

1 The individual parts and construction elements of the Cottam power station were disposed in such a way by the architects and landscapers that they fit as a compact uniform unit into the environment

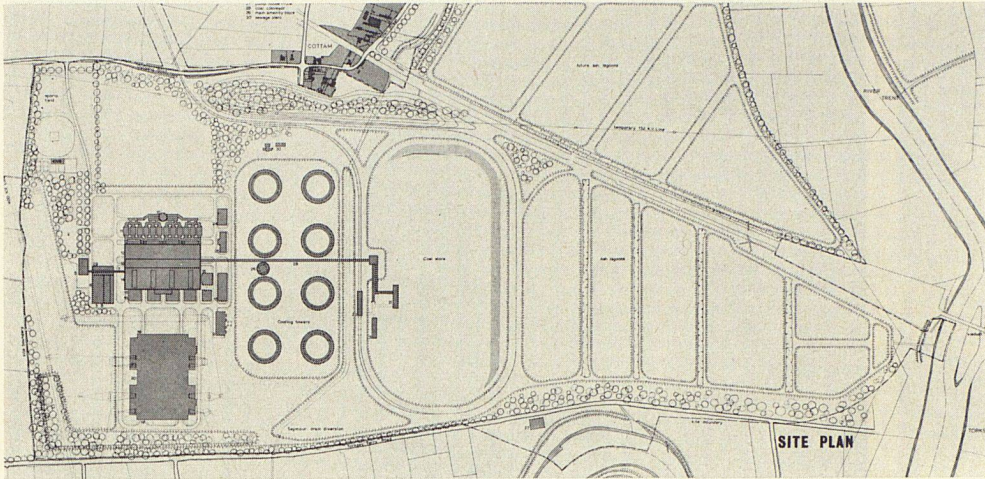
2 Between the cooling towers appear the main boiler room and the turbine building

3 The whole power station complex is controlled from the command station

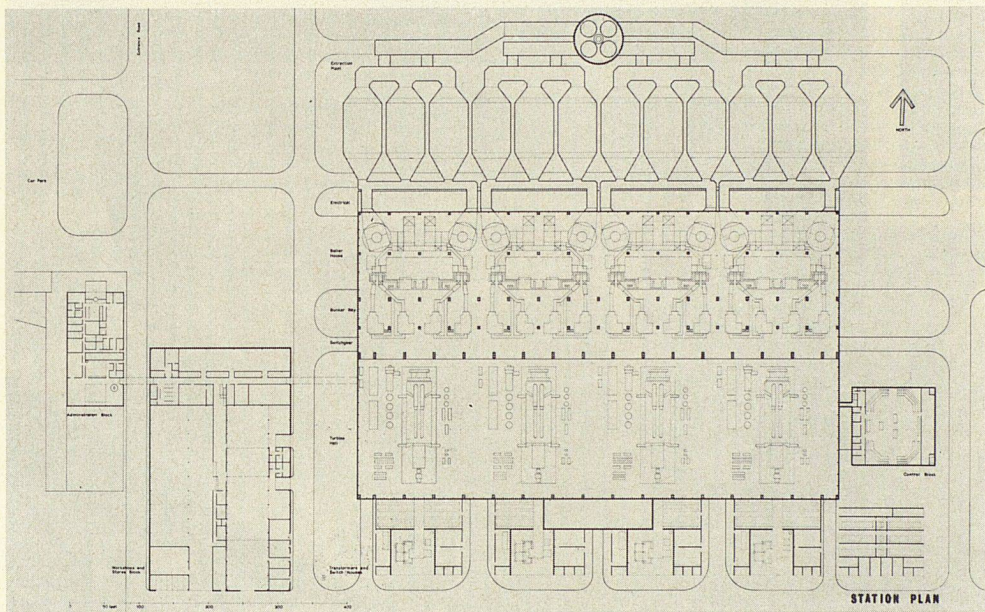


3

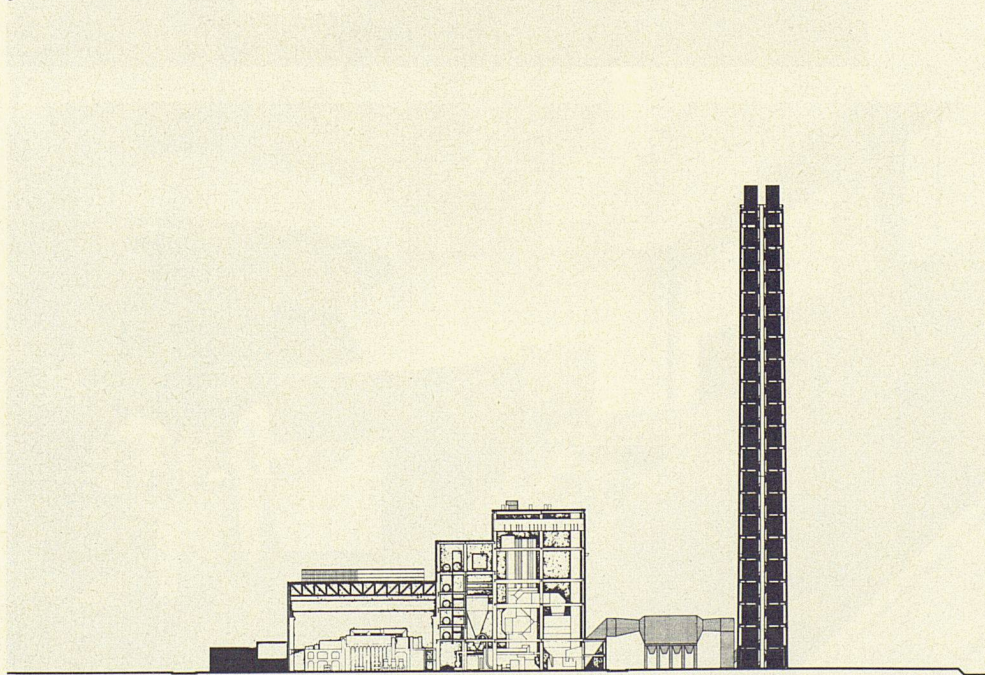




4



5



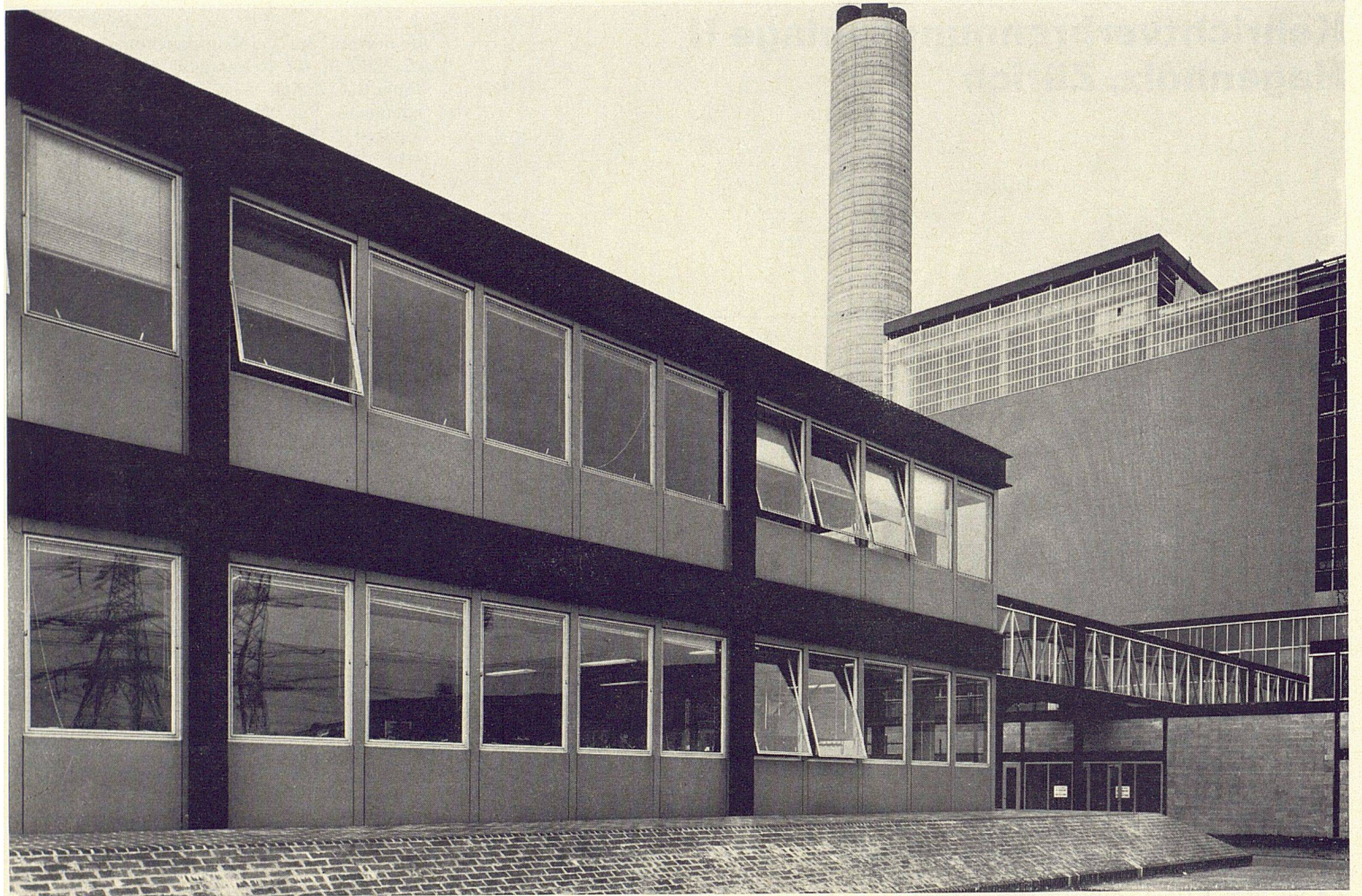
6

- 4 Die Situation zeigt die Dampfzentrale, die Kühltürme, die Kohlevorräte und die Schlackenhal-  
den  
5 Grundriß Erdgeschoß  
6 Schnitt durch die Dampfzentrale und (links) die  
Turbinehalle  
7, 8 Das Verwaltungsgebäude ist durch eine gedeck-  
te Brücke mit der Dampfzentrale verbunden  
9 Das Pumpengebäude und im Hintergrund die  
Dampfzentrale

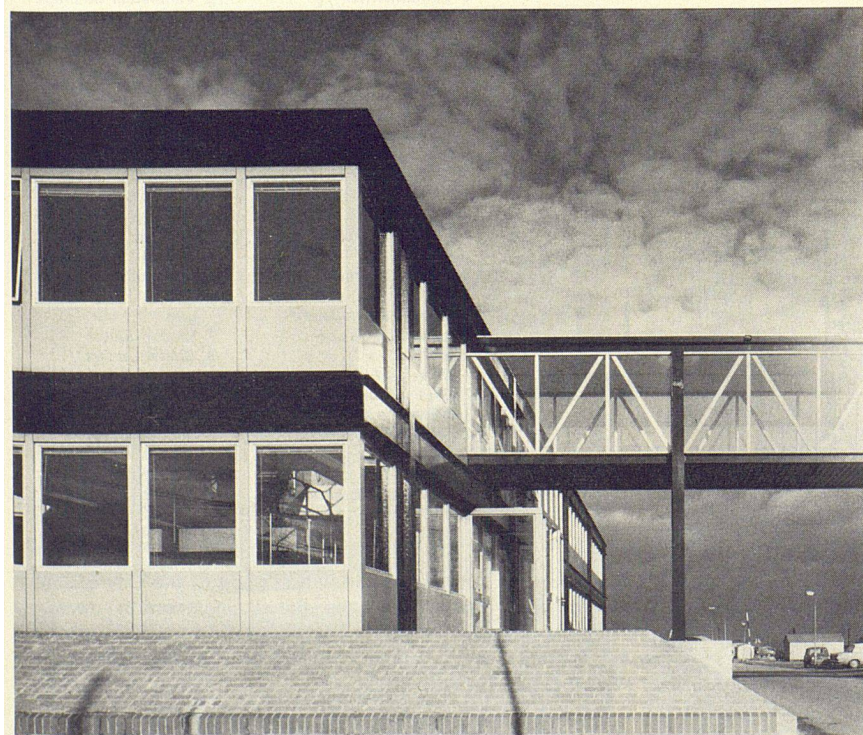
- 4 *Situation de la centrale à vapeur, avec les tour-  
de réfrigération, les stocks de charbon et le  
crassiers*  
5 *Plan du rez-de-chaussée*  
6 *Coupe à travers la centrale à vapeur et, à gauche  
la salle des turbines*  
7, 8 *Le bâtiment administratif est relié à la centrale  
à vapeur par un pont couvert*  
9 *Station des pompes et, au fond, centrale à vapeu*

- 4 The site plan shows the main boiler, the cooling  
towers, the coal stores and the cinder heaps  
5 Plan of ground floor  
6 Section of the boiler room and (left) the turbin-  
e hall  
7, 8 The office building is connected with the main  
boiler room by a covered bridge  
9 The pump building and, in the background, the  
main boiler room

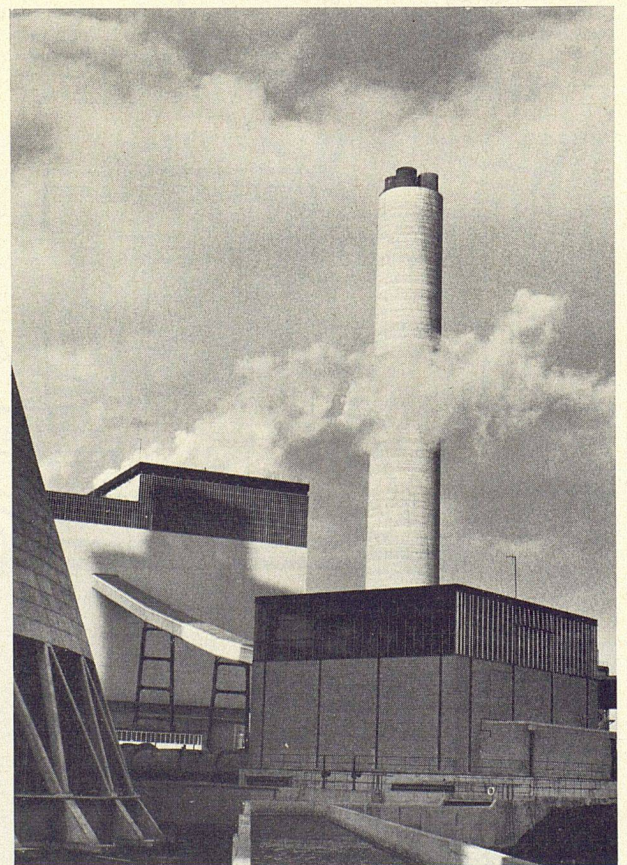




7



8



9