

Zeitschrift: Das Werk : Architektur und Kunst = L'oeuvre : architecture et art
Band: 57 (1970)
Heft: 7: Wissenschaftliche Institute

Artikel: Unité de recherches médicales à Clermont-Ferrand (France) :
architecte Roland Mendelssohn
Autor: [s.n.]
DOI: <https://doi.org/10.5169/seals-82229>

Nutzungsbedingungen

Die ETH-Bibliothek ist die Anbieterin der digitalisierten Zeitschriften. Sie besitzt keine Urheberrechte an den Zeitschriften und ist nicht verantwortlich für deren Inhalte. Die Rechte liegen in der Regel bei den Herausgebern beziehungsweise den externen Rechteinhabern. [Siehe Rechtliche Hinweise.](#)

Conditions d'utilisation

L'ETH Library est le fournisseur des revues numérisées. Elle ne détient aucun droit d'auteur sur les revues et n'est pas responsable de leur contenu. En règle générale, les droits sont détenus par les éditeurs ou les détenteurs de droits externes. [Voir Informations légales.](#)

Terms of use

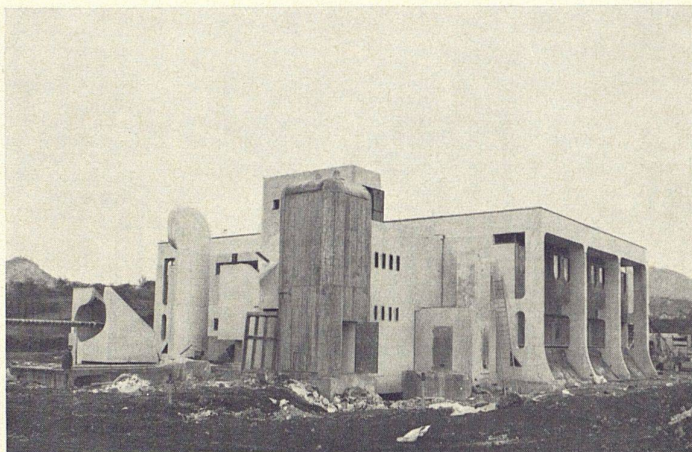
The ETH Library is the provider of the digitised journals. It does not own any copyrights to the journals and is not responsible for their content. The rights usually lie with the publishers or the external rights holders. [See Legal notice.](#)

Download PDF: 06.02.2025

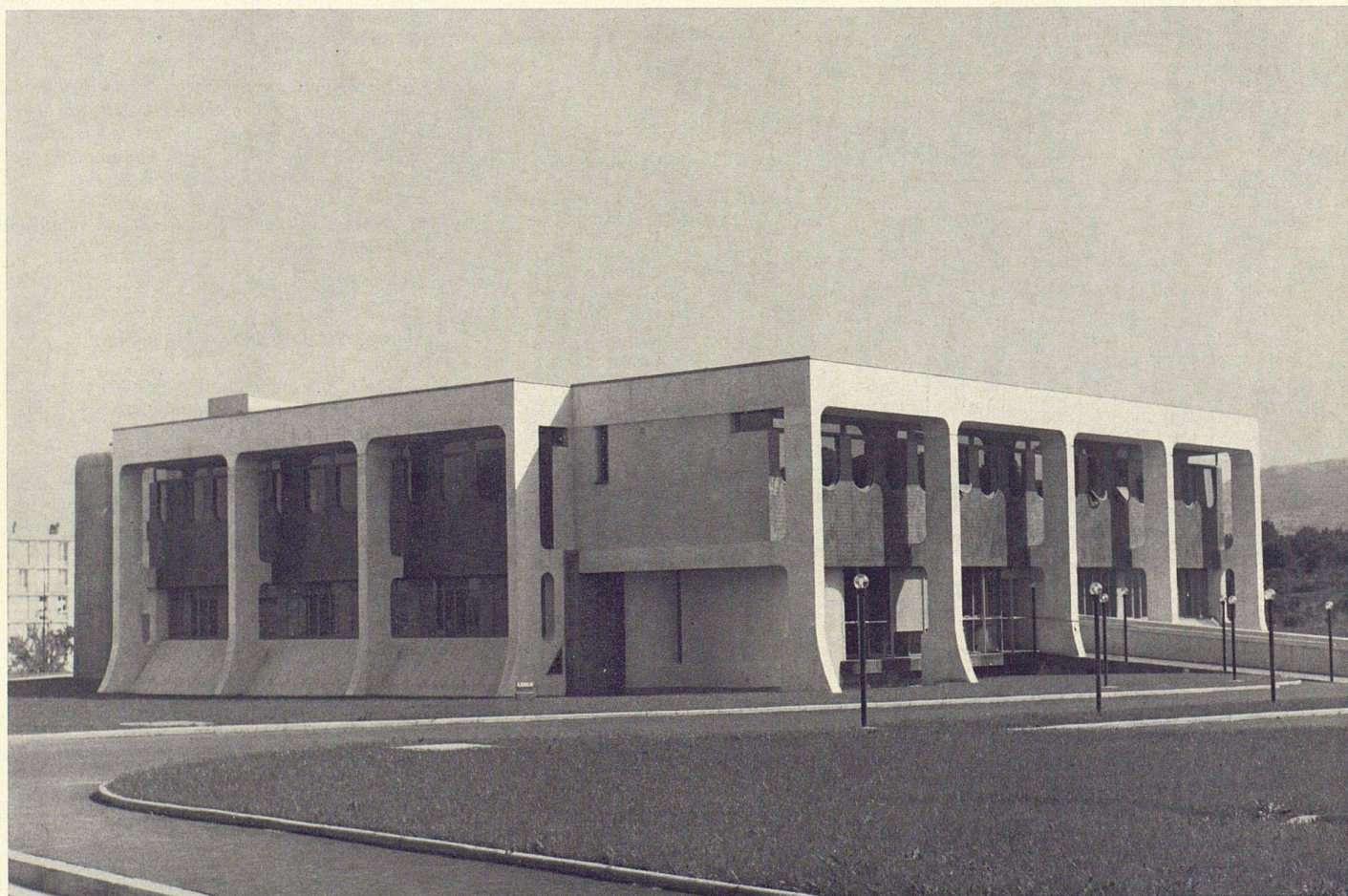
ETH-Bibliothek Zürich, E-Periodica, <https://www.e-periodica.ch>

Unité de Recherches médicales à Clermont-Ferrand (France)

Architecte: Roland Mendelssohn, Sèvres
Collaborateur: Hans Imesch, Basel
1968
Photo: 8 Ciné-Breuly, Clermont-Ferrand



1



2

1, 2

Im Rahmen der neuen Universitätsklinik von Clermont-Ferrand entstehen Bauten für das Institut National de la Santé et de la Recherche médicale. Bei dem hier publizierten Bau handelt es sich um ein Forschungsinstitut für Studien über den Stoffwechsel mit markierten Molekülen.

Die Institutsräume sind umschlossen von einer auskragenden Struktur; einzelne Installationen wurden außerhalb der Struktur errichtet

1, 2

Dans le cadre de la nouvelle clinique universitaire de Clermont-Ferrand sont édifiés des bâtiments pour l'Institut national de la santé et de la recherche médicale. Notre publication présente un institut de recherches sur le métabolisme des molécules marquées.

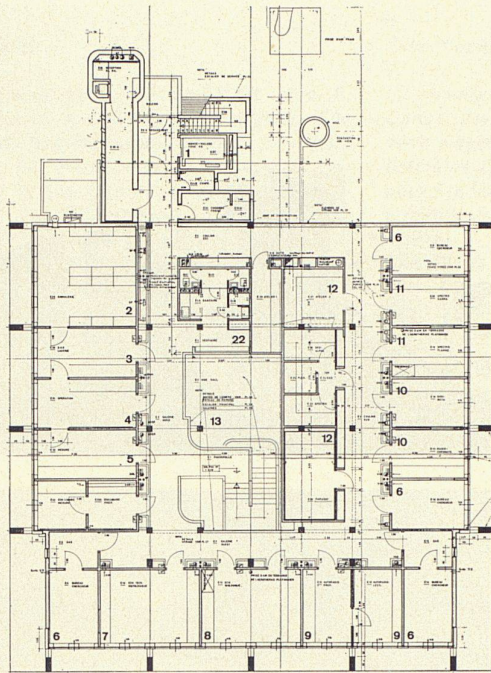
Les locaux de l'institut sont entourés d'une structure en saillie; certaines installations sont aménagées en dehors de la structure

1, 2

Within the scope of the new university clinic of Clermont-Ferrand there are being erected buildings for the Institut National de la Santé et de la Recherche médicale. The building shown here is a research institute for studies on metabolism with tracer molecules.

The institute tracts are enclosed by a projecting structure; individual installations have been sited outside the structure

1:400



3

- 1 Krankenlift
- 2 Veterinärabteilung
- 3 Waschraum
- 4 Operation
- 5 Messungen
- 6 Büro
- 7 Histologische Proben
- 8 Biologische Proben
- 9 Röntgen
- 10 Röntgen, Chromatographie
- 11 Spektrographie
- 12 Technische Räume
- 13 Luftraum Halle
- 14 Radioaktive Abteilung
- 15 Vortragshalle
- 16 Direktion
- 17 Sekretariat
- 18 Haupteingang
- 19 Besprechungszimmer
- 20 Chromatographie
- 21 Photolabor
- 22 Garderobe, Toiletten

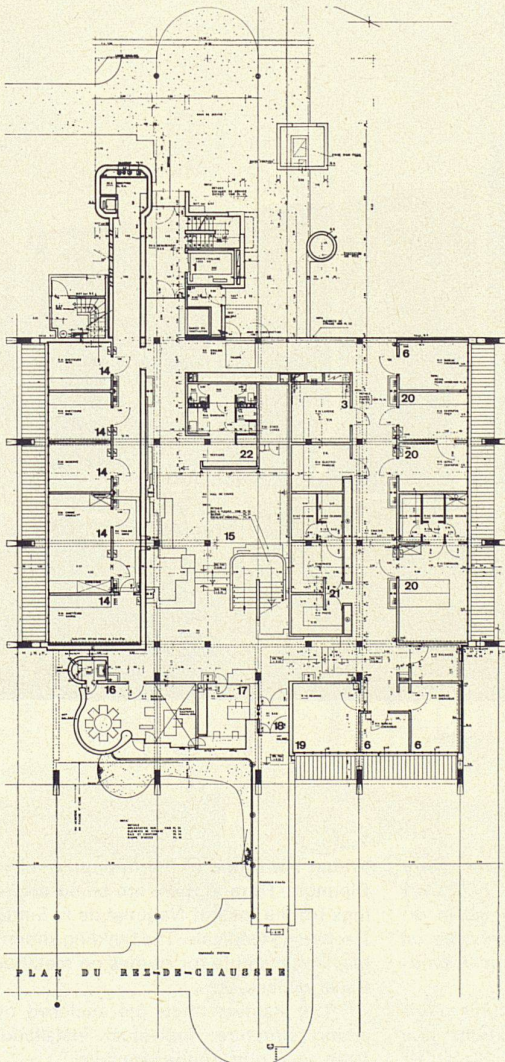
- 1 Monte-malades
- 2 Station vétérinaire
- 3 Salles d'eau
- 4 Opérations
- 5 Mensurations
- 6 Bureau
- 7 Echantillon histologique
- 8 Echantillon biologique
- 9 Radiographie automatique
- 10 Radiographie chromatographique
- 11 Spectrographie
- 12 Locaux techniques
- 13 Vide hall
- 14 Emetteurs
- 15 Salle de cours
- 16 Direction
- 17 Secrétariat
- 18 Entrée principale
- 19 Conférences
- 20 Chromatographie
- 21 Laboratoire photographique
- 22 Vestiaires, toilettes

- 1 Patients' lift
- 2 Veterinary's section
- 3 Lavatory
- 4 Operation
- 5 Measurements
- 6 Office
- 7 Histological tests
- 8 Biological tests
- 9 X-ray
- 10 X-ray chromatography
- 11 Spectrography
- 12 Technical rooms
- 13 Air space, hall
- 14 Radioactive section
- 15 Lecture hall
- 16 Administration
- 17 Secretariat
- 18 Main entrance
- 19 Consultation room
- 20 Chromatography
- 21 Photographic laboratory
- 22 Cloakroom, toilets

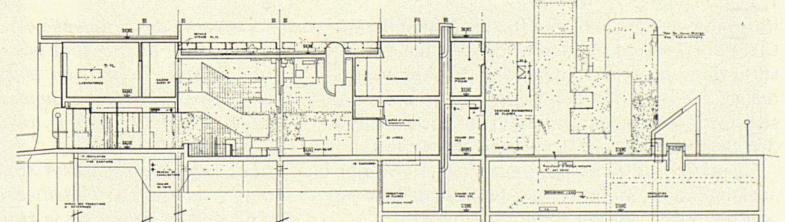
3, 4
Grundrisse erstes Obergeschoß und Erdgeschoß
5
Schnitt durch den Eingang, das Treppenhaus und durch die im Boden versenkte Klimaanlage
6
Die tragende Struktur besteht aus weißem Sichtbeton, die Wände sind teilweise weiß verputzt, teilweise mit Platten verkleidet, der schräge Sockel mit Stein verkleidet, der Aufzugschacht naturfarbener Sichtbeton, Fenster Metall
7, 8
Die Installationen sind frei angeordnet und übersichtlich markiert

3, 4
Plan du premier étage et du rez-de-chaussée
5
Coupe à travers l'entrée, la cage d'escalier et l'installation de conditionnement d'air noyée dans le sol
6
L'ossature portante est en béton de décoffrage blanc, les murs portent tantôt un crépissage blanc, tantôt un revêtement de plaques; socle oblique revêtu de pierre, cage d'ascenseur en béton brut de décoffrage, fenêtres métalliques
7, 8
Les installations sont disposées librement et sont clairement marquées

1:400



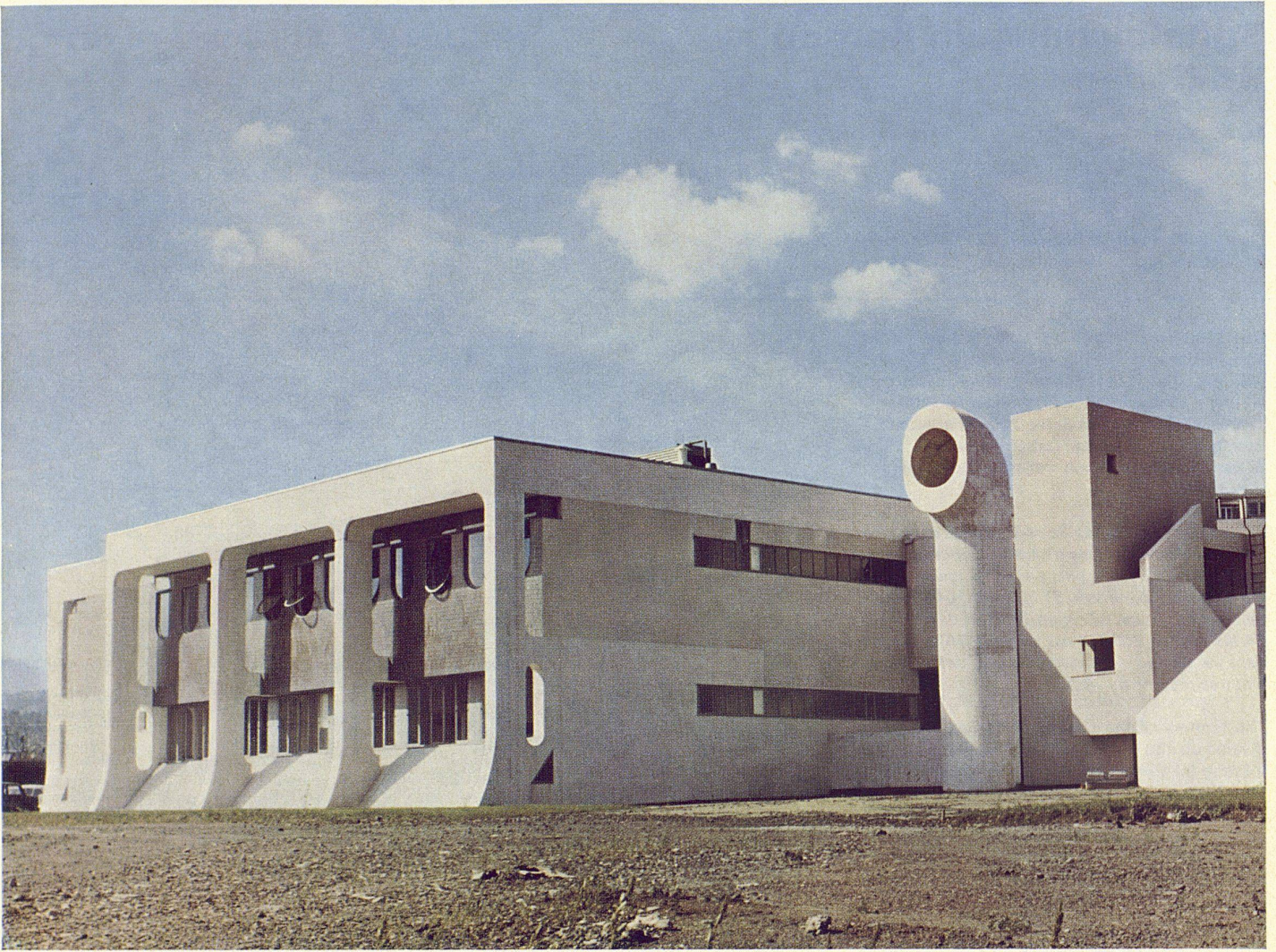
4



5

3, 4
Plans of first floor and ground floor
5
Section of the entrance, the stairwell and of the underground air-conditioning plant
6
The carrying structure consists of white framed concrete, the walls are partly white rendered, partly faced with slabs, the inclined basement part faced with stone, the lift shaft of natural framed concrete, windows with metal frames
7, 8
The installations are freely disposed and clearly marked

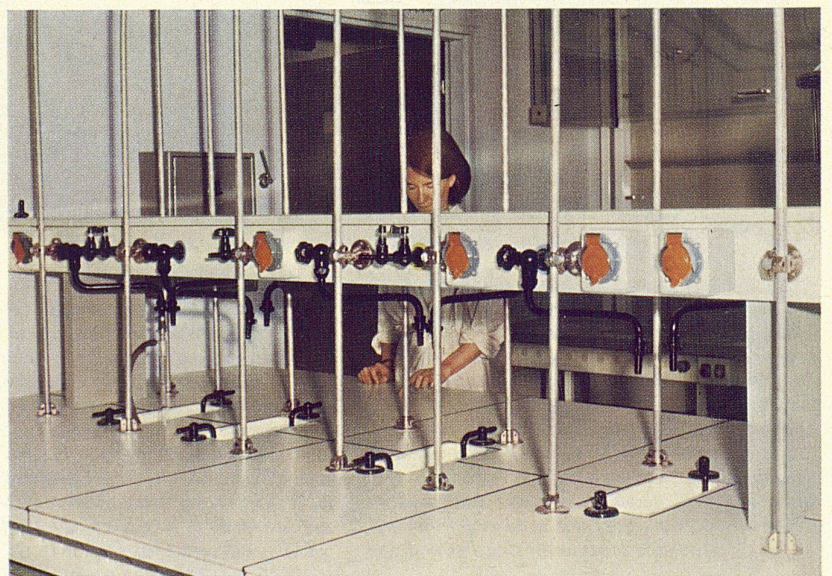
1:400



6



7



8