

Zeitschrift: Das Werk : Architektur und Kunst = L'oeuvre : architecture et art
Band: 57 (1970)
Heft: 8: Verwaltungsbauten

Artikel: Association Européenne de Libre Echange à Genève : Architekten Jean-Pierre Grand, Roger Praplan und Pierre Fischer
Autor: [s.n.]
DOI: <https://doi.org/10.5169/seals-82243>

Nutzungsbedingungen

Die ETH-Bibliothek ist die Anbieterin der digitalisierten Zeitschriften. Sie besitzt keine Urheberrechte an den Zeitschriften und ist nicht verantwortlich für deren Inhalte. Die Rechte liegen in der Regel bei den Herausgebern beziehungsweise den externen Rechteinhabern. [Siehe Rechtliche Hinweise.](#)

Conditions d'utilisation

L'ETH Library est le fournisseur des revues numérisées. Elle ne détient aucun droit d'auteur sur les revues et n'est pas responsable de leur contenu. En règle générale, les droits sont détenus par les éditeurs ou les détenteurs de droits externes. [Voir Informations légales.](#)

Terms of use

The ETH Library is the provider of the digitised journals. It does not own any copyrights to the journals and is not responsible for their content. The rights usually lie with the publishers or the external rights holders. [See Legal notice.](#)

Download PDF: 06.02.2025

ETH-Bibliothek Zürich, E-Periodica, <https://www.e-periodica.ch>

Association Européenne de Libre Echange à Genève

Architectes: Jean-Pierre Grand, Roger Praplan,
Pierre Fischer, Genève
Collaborateur: Kurt von Arx
Ingénieur: Pierre Tremblet SIA, Genève
1969
Photos: 5, 6 Walter Hauser, Kleinandelfingen; 7
P. A. von Lanthen, Lausanne
Coût total: Fr. 13800000.-

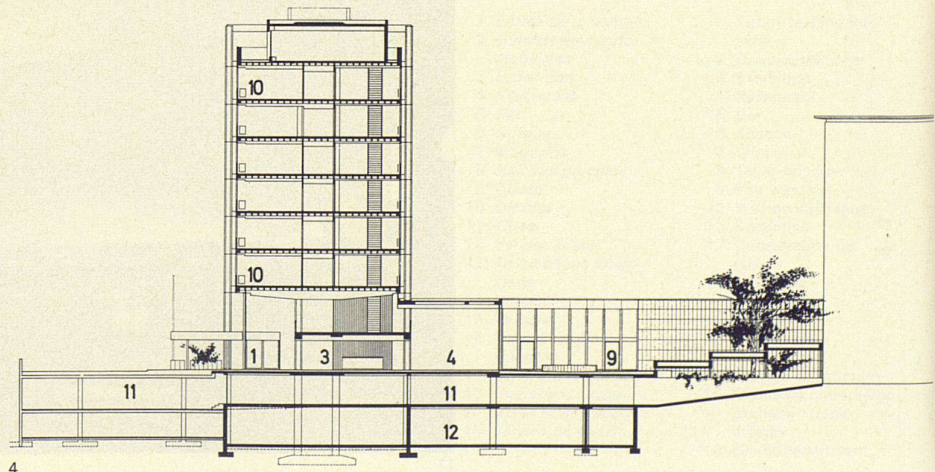
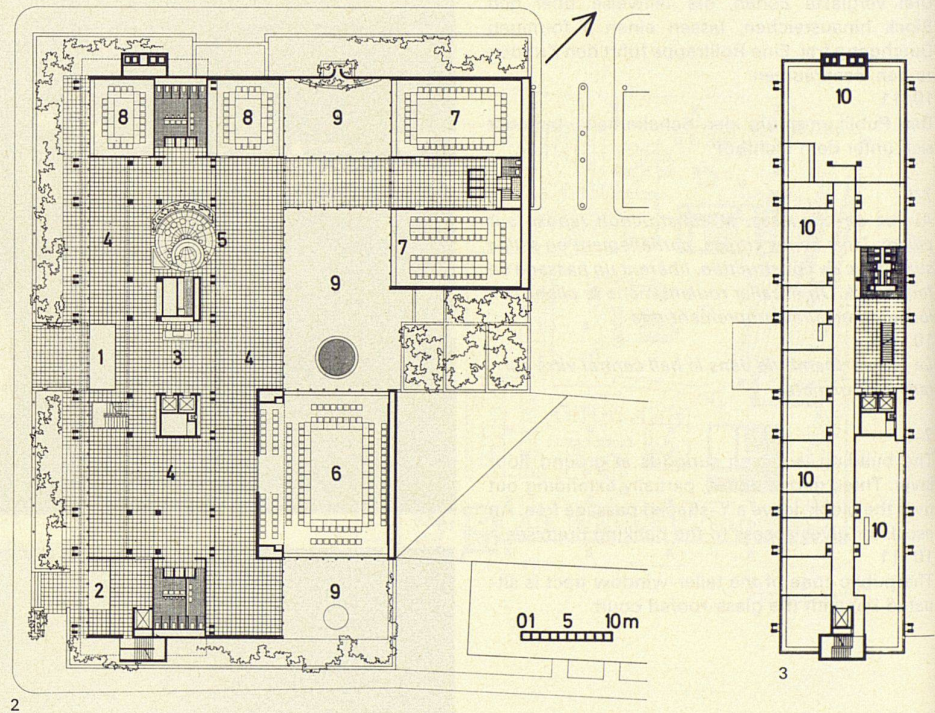
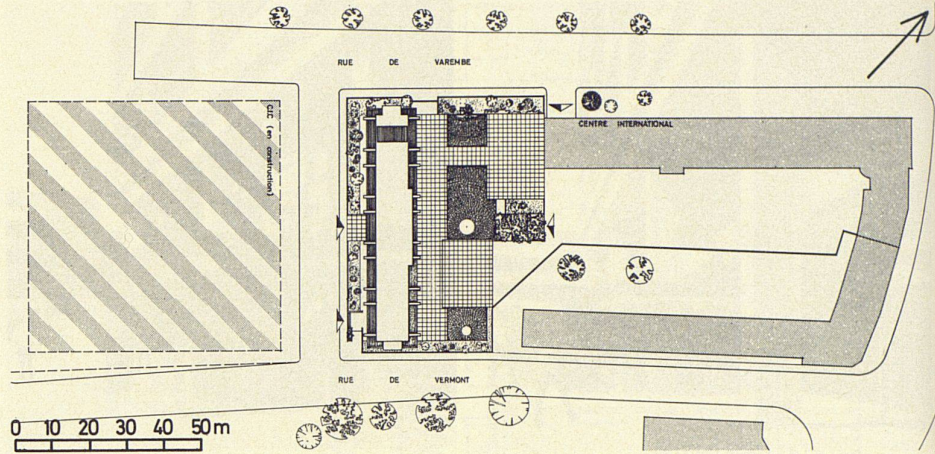
1-4
Situation, Grundriß Erdgeschoß, Normalgrundriß und Schnitt des Verwaltungsgebäudes der EFTA in Genf. Das Erdgeschoß teilt das Areal in offene und geschlossene Flächen und Höfe; darüber erhebt sich das Scheibenhochhaus der Büros

1-4
Situation, plan du rez-de-chaussée, plan normal et coupe du bâtiment administratif de l'AELE à Genève. Le rez-de-chaussée partage le terrain en surfaces et cours ouvertes et fermées; il est dominé par la maison-tour vitrée

1-4
Site plan, plan of ground floor, standard plan and section of the administration building of the EFTA in Geneva. The ground floor divides the area into open and closed surfaces and courts; above this rises the high-riser containing the offices

- | | |
|-----------------------------|----------------------------------|
| 1 Haupteingang | 7 Salle de conférence, 60 places |
| 2 Presseingang | 8 Salle de conférence, 30 places |
| 3 Empfang | 9 Patio |
| 4 Halle | 10 Bureau |
| 5 Bar | 11 Garage souterrain |
| 6 Konferenzsaal, 150 Plätze | 12 Installations |
| 7 Konferenzsaal, 60 Plätze | |
| 8 Konferenzsaal, 30 Plätze | 1 Main entrance |
| 9 Patio | 2 Press entrance |
| 10 Büro | 3 Reception |
| 11 Einstellhalle | 4 Hall |
| 12 Installationsräume | 5 Bar |
| | 6 Conference hall, 150 seats |
| | 7 Conference hall, 60 seats |
| | 8 Conference hall, 30 seats |
| | 9 Patio |
| | 10 Office |
| | 11 Parking |
| | 12 Installations tracts |

- | |
|-----------------------------------|
| 1 Entrée principale |
| 2 Entrée de la presse |
| 3 Réception |
| 4 Hall |
| 5 Bar |
| 6 Salle de conférence, 150 places |

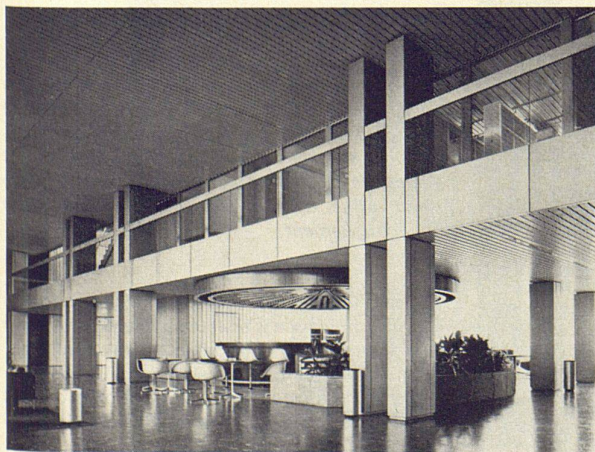




5-7
Die von der Fassade abgesetzten Doppelpfeiler erscheinen im Erdgeschoß im Innern des Gebäudes. Die Pfeiler und die gerippten Decken sind aus Eisenbeton, die Pfeiler mit Aluminium verkleidet; die vorgehängten Fassaden aus Aluminium und Glas sind an den Deckenfronten befestigt

5-7
Nettement détachés de la façade, les doubles piliers se retrouvent au rez-de-chaussée à l'intérieur de l'immeuble. Les piliers et dalles nervurées sont en béton armé, les piliers sont revêtus d'aluminium, les façades-rideaux en aluminium et verre sont fixées aux parties frontales de la dalle

5-7
The double-pillars set back from the façade appear at ground-floor level in the interior of the building. The pillars and the ribbed decks are of reinforced concrete, and the pillars are sheathed with aluminium; the curtain-wall façades of aluminium and glass are attached to the front ends of the decks



6



7