

Zeitschrift: Das Werk : Architektur und Kunst = L'oeuvre : architecture et art
Band: 57 (1970)
Heft: 8: Verwaltungsbauten

Artikel: Verwaltungsgebäude der italienischen Telephongesellschaft, Sitz Ligurien, Genua : Architekten Melchiorre Bega
Autor: [s.n.]
DOI: <https://doi.org/10.5169/seals-82244>

Nutzungsbedingungen

Die ETH-Bibliothek ist die Anbieterin der digitalisierten Zeitschriften. Sie besitzt keine Urheberrechte an den Zeitschriften und ist nicht verantwortlich für deren Inhalte. Die Rechte liegen in der Regel bei den Herausgebern beziehungsweise den externen Rechteinhabern. [Siehe Rechtliche Hinweise.](#)

Conditions d'utilisation

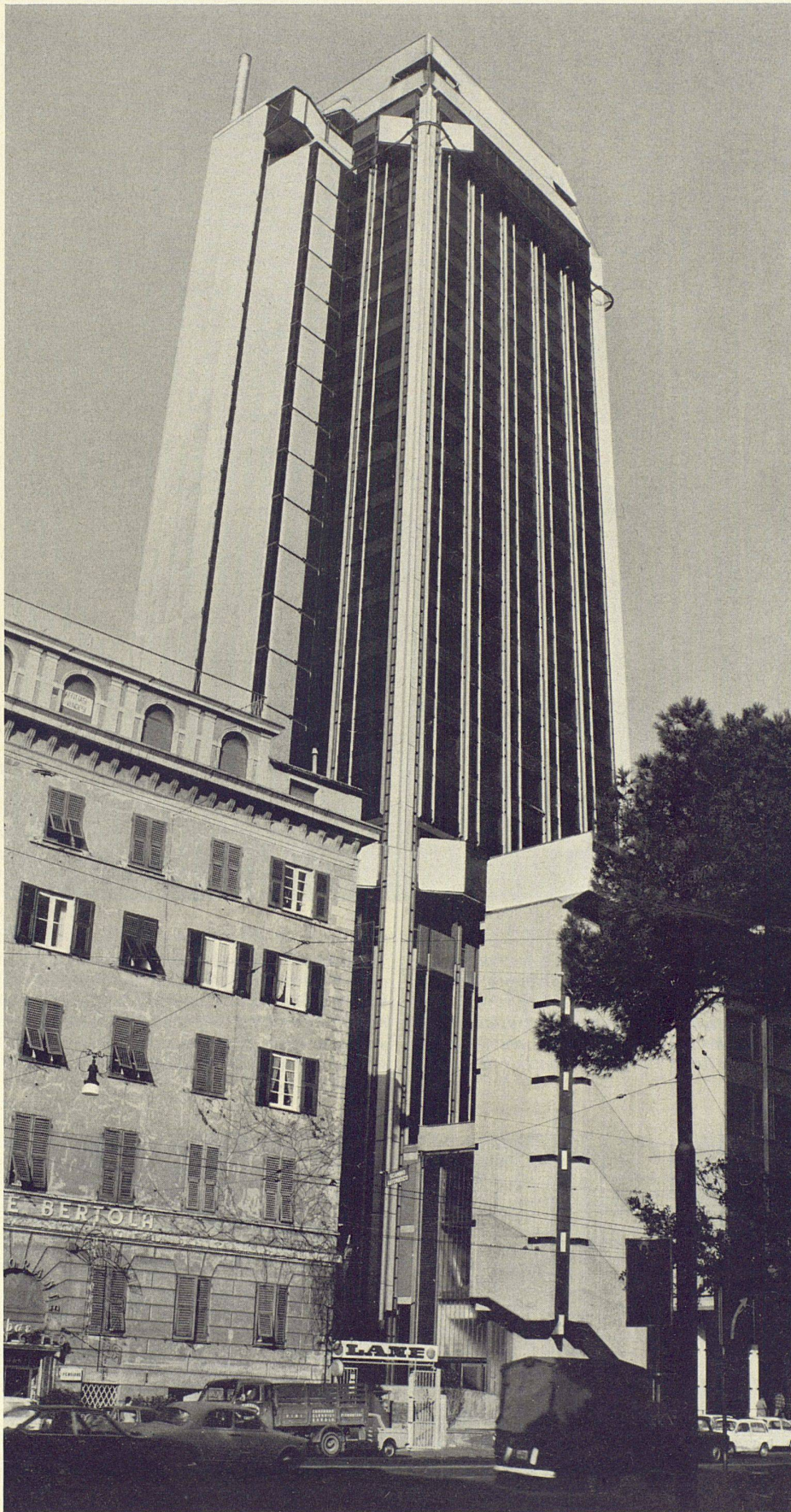
L'ETH Library est le fournisseur des revues numérisées. Elle ne détient aucun droit d'auteur sur les revues et n'est pas responsable de leur contenu. En règle générale, les droits sont détenus par les éditeurs ou les détenteurs de droits externes. [Voir Informations légales.](#)

Terms of use

The ETH Library is the provider of the digitised journals. It does not own any copyrights to the journals and is not responsible for their content. The rights usually lie with the publishers or the external rights holders. [See Legal notice.](#)

Download PDF: 30.01.2025

ETH-Bibliothek Zürich, E-Periodica, <https://www.e-periodica.ch>



Verwaltungs- gebäude der italienischen Telephongesell- schaft, Sitz Ligurien, Genua

Architekten: Melchiorre Bega, Milano; Piero Gambacciani, Genua; Attilio Viziano, Genua
Ingenieure: Prof. Riccardo Baldacci und Elio Montaldo
1969
Photos: 1, 2, 9 Publifoto, Genova; 3, 7, 8, 10, 11 Lisetta Carmi, Genova

1-3

Der Sitz für die Provinz Ligurien der italienischen Telefongesellschaft befindet sich in der Nähe des Bahnhofs Brignole inmitten der dichten Bebauung des 19. Jahrhunderts. Das mehrgeschossige Sockelgebäude enthält die elektronische Zentrale; darüber erhebt sich, zurückgesetzt, der Turm der Verwaltung

1-3

Le siège de la Société italienne des téléphones pour la province de Ligurie se trouve à proximité de la gare de Brignole, dans un quartier aux constructions très serrées du XIX^e siècle. Le bâtiment à socle de plusieurs étages comprend la centrale électronique, dominée par la tour administrative en décrochement

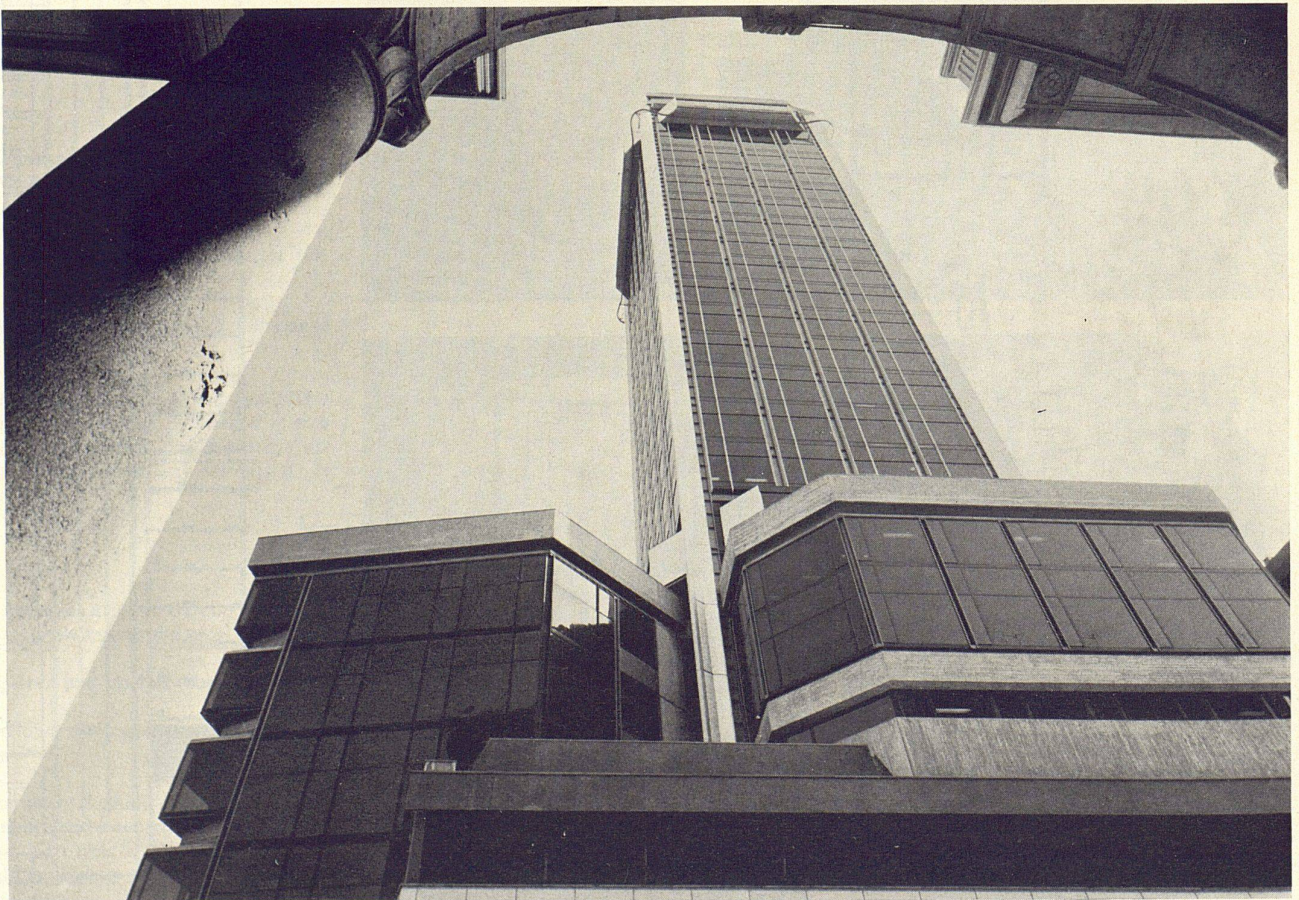
1-3

The seat of the Italian Telephone System for the Province of Liguria is situated in the vicinity of the railway station of Brignole in the midst of high-density 19th-century construction. The several-storey building contains the electronic central; above this rises the recessed administration tower

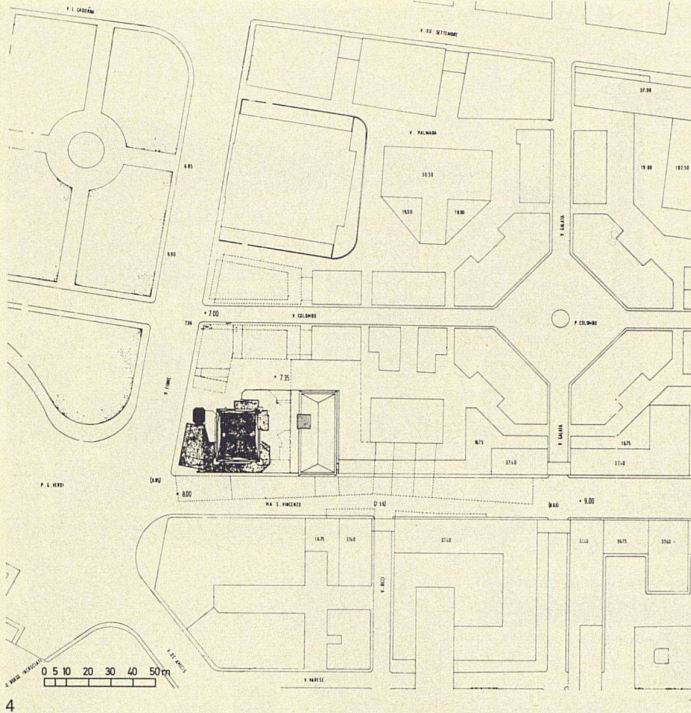
1



2

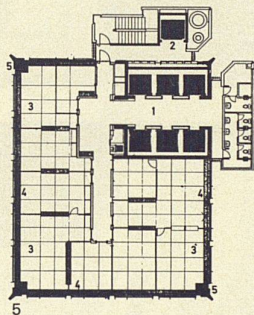


3

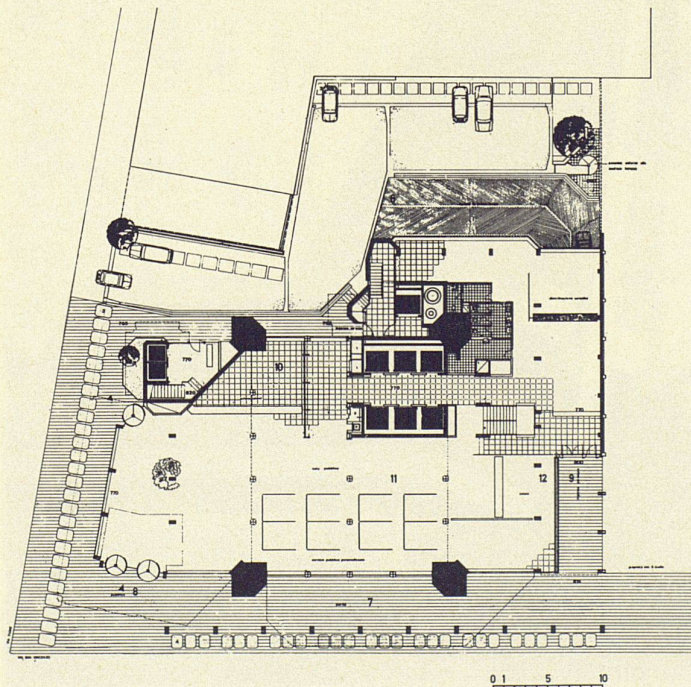


4

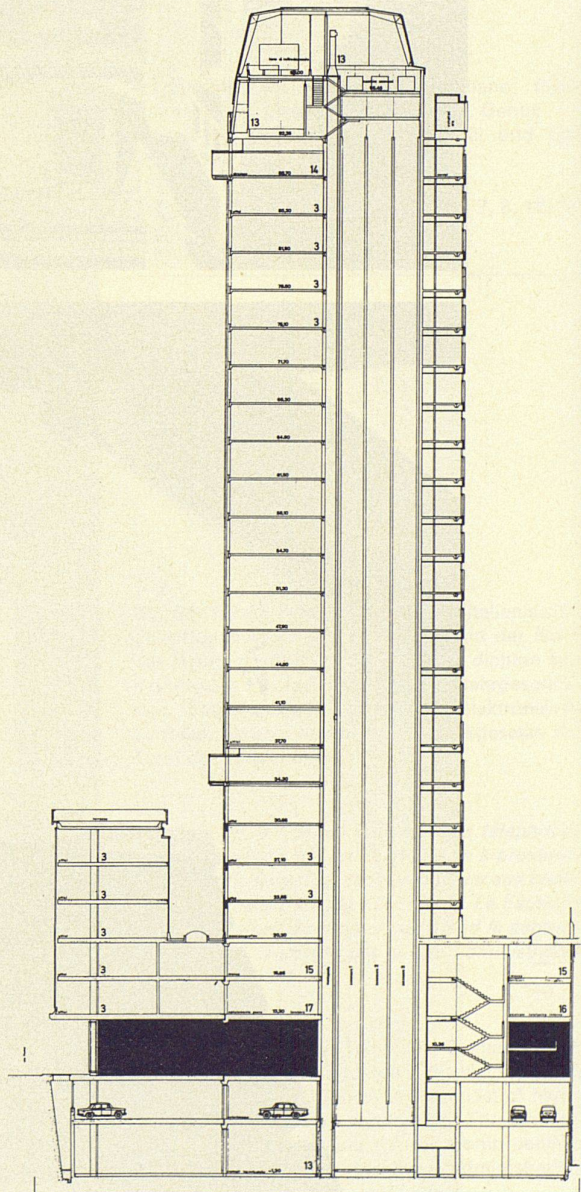
- | | | |
|-------------------------|------------------------------------|-------------------------|
| 1 Halle | 1 <i>Hall</i> | 1 Hall |
| 2 Warenaufzug | 2 <i>Monte-charge</i> | 2 Freight lift |
| 3 Büro | 3 <i>Bureau</i> | 3 Office |
| 4 Horizontale Leitungen | 4 <i>Conduites horizontales</i> | 4 Horizontal mains |
| 5 Vertikale Leitungen | 5 <i>Conduites verticales</i> | 5 Vertical mains |
| 6 Rampe | 6 <i>Rampe</i> | 6 Ramp |
| 7 Arkaden | 7 <i>Arcades</i> | 7 Arcades |
| 8 Haupteingang | 8 <i>Entrée principale</i> | 8 Main entrance |
| 9 Personaleingang | 9 <i>Entrée du personnel</i> | 9 Staff entrance |
| 10 Auskunft | 10 <i>Information</i> | 10 Information |
| 11 Publikumsraum | 11 <i>Salle du public</i> | 11 Public tract |
| 12 Kasse | 12 <i>Caisse</i> | 12 Cashier |
| 13 Installationsräume | 13 <i>Installations</i> | 13 Installations tracts |
| 14 Direktion | 14 <i>Direction</i> | 14 Management |
| 15 Mensa | 15 <i>Cantine</i> | 15 Dining-room |
| 16 Telephonzentrale | 16 <i>Central téléphonique</i> | 16 Telephone central |
| 17 Postverteilung | 17 <i>Distribution du courrier</i> | 17 Mail distribution |



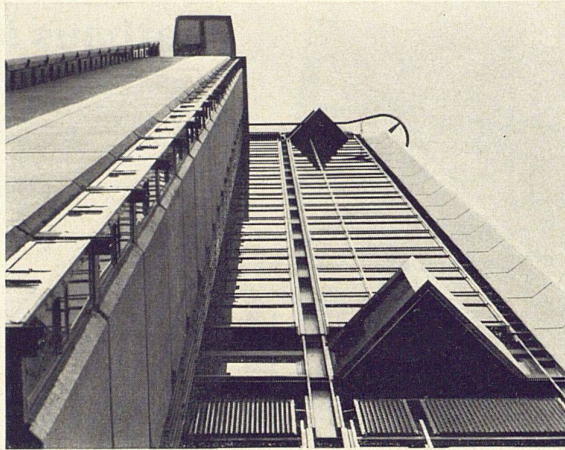
5



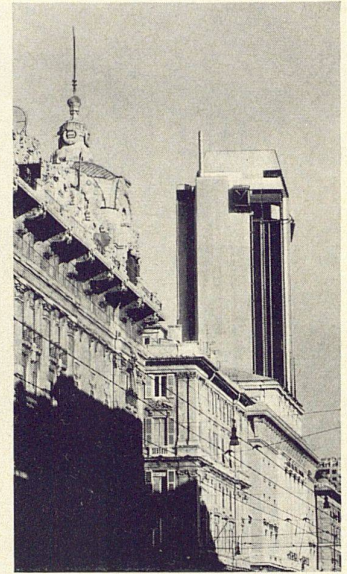
6



7

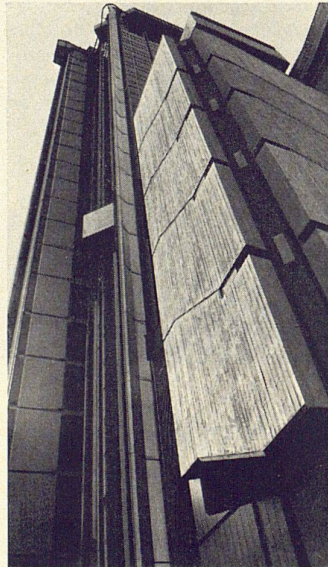


8

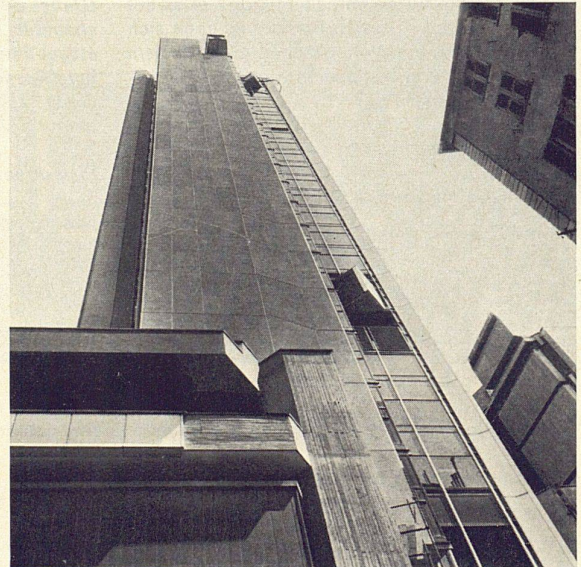


9

4
Das Gebäude nimmt eine Eckparzelle an der Piazza Verdi ein, die es ganz überbaut
5, 6
Grundriß Bürogeschoß und Grundriß Erdgeschoß
7
Der Schnitt zeigt die Form der Dachaufbauten
8-13
Aus einem Sockel von Eisenbeton erheben sich in den vier Ecken des Hochhauses Stahlträger von Y-förmigem Profil. Die Form des Hochhauses ist gegeben durch die asymmetrische Verteilung der anfallenden Windkräfte



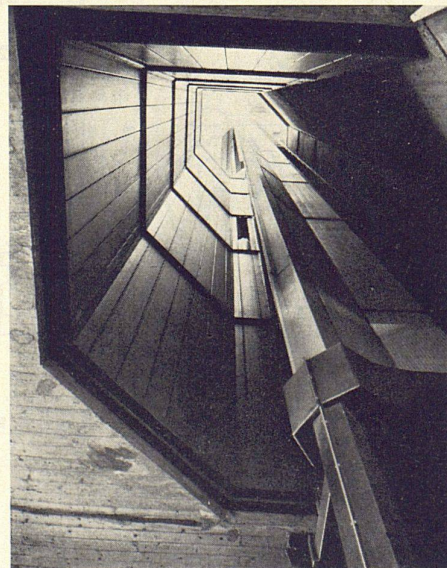
10



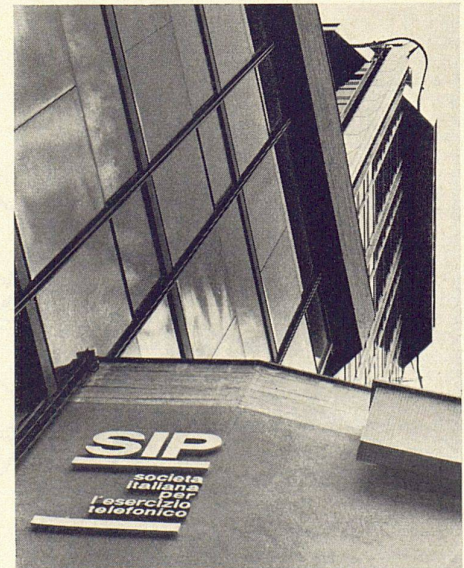
11

4
L'immeuble implanté sur une parcelle faisant le coin de la «Piazza Verdi» occupe la totalité du terrain
5, 6
Plan du niveau administratif et plan du rez-de-chaussée
7
La coupe montre la forme des constructions de la toiture
8-13
Du socle en béton armé se dégagent, aux quatre coins de la maison-tour, des pylônes d'acier à profil en Y. La configuration de l'immeuble est déterminée par la répartition asymétrique de la force du vent

4
The building occupies a corner plot on the Piazza Verdi and completely covers the plot
5, 6
Plan of office floor and plan of ground floor
7
The section shows the shape of the roof superstructures
8-13
At the four corners of the high-riser steel Y-beams are set in a reinforced concrete foundation. The shape of the high-riser is determined by the asymmetrical distribution of the wind forces affecting the building



12



13