

Zeitschrift: Das Werk : Architektur und Kunst = L'oeuvre : architecture et art
Band: 57 (1970)
Heft: 8: Verwaltungsbauten

Artikel: Rathaus in Buch SG : Architekt Werner Gantenbein
Autor: [s.n.]
DOI: <https://doi.org/10.5169/seals-82245>

Nutzungsbedingungen

Die ETH-Bibliothek ist die Anbieterin der digitalisierten Zeitschriften. Sie besitzt keine Urheberrechte an den Zeitschriften und ist nicht verantwortlich für deren Inhalte. Die Rechte liegen in der Regel bei den Herausgebern beziehungsweise den externen Rechteinhabern. [Siehe Rechtliche Hinweise.](#)

Conditions d'utilisation

L'ETH Library est le fournisseur des revues numérisées. Elle ne détient aucun droit d'auteur sur les revues et n'est pas responsable de leur contenu. En règle générale, les droits sont détenus par les éditeurs ou les détenteurs de droits externes. [Voir Informations légales.](#)

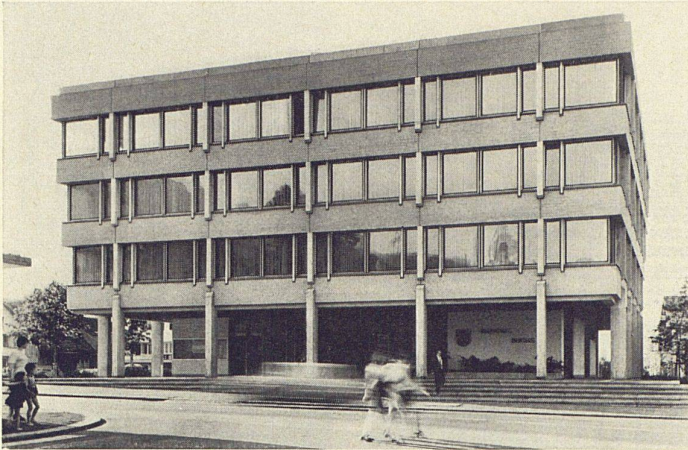
Terms of use

The ETH Library is the provider of the digitised journals. It does not own any copyrights to the journals and is not responsible for their content. The rights usually lie with the publishers or the external rights holders. [See Legal notice.](#)

Download PDF: 30.01.2025

ETH-Bibliothek Zürich, E-Periodica, <https://www.e-periodica.ch>

Rathaus in Buchs SG



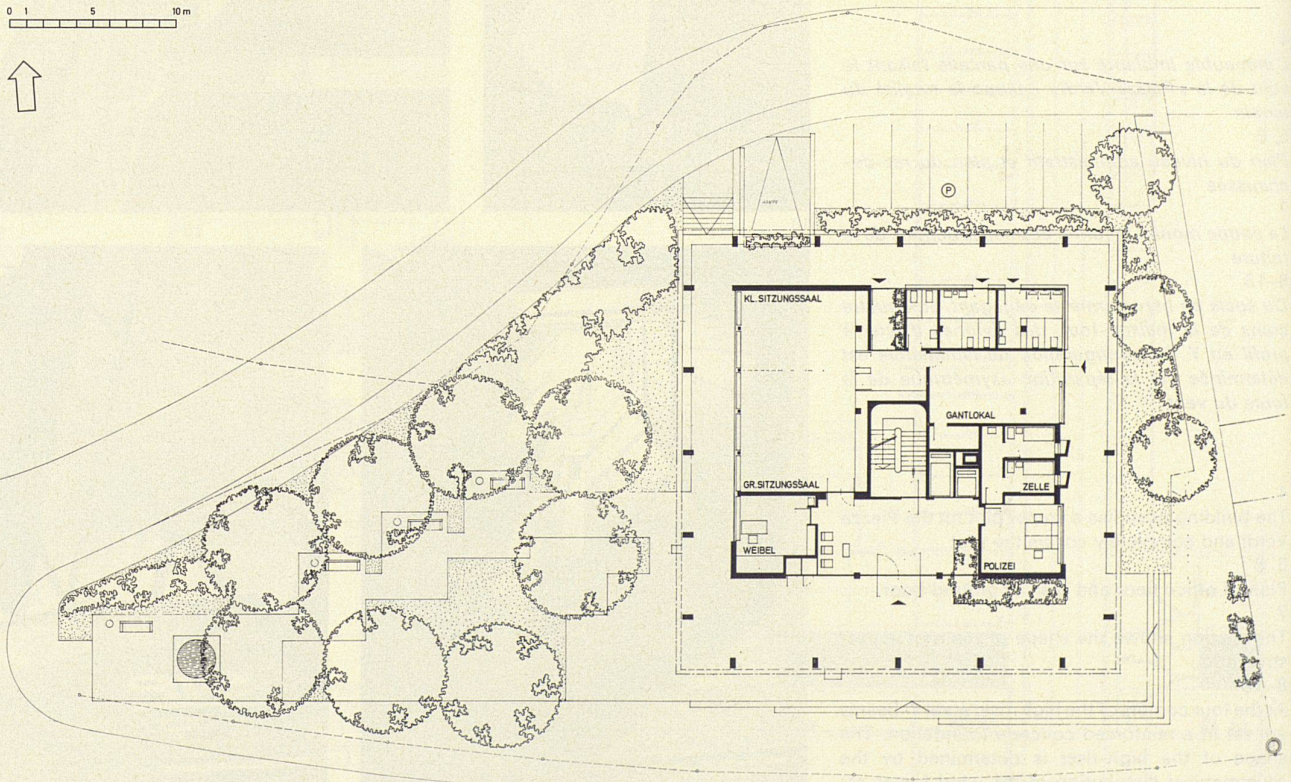
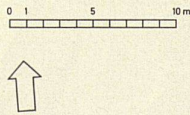
Architekt: Werner Gantenbein BSA/SIA, Buchs und Zürich
 Mitarbeiter: Hans Blapp
 Ingenieur: J.J. Gabathuler SIA, Buchs
 1968
 Photos: H. Bruppacher, Zürich
 Gesamtkosten: Fr. 2072000.—

1

1 Das Rathaus in Buchs enthält im Erdgeschoß auf allen vier Seiten Arkaden; darüber erheben sich zwei Büro- und ein Wohngeschoß mit zentralem Treppenhaus- und Installationskern und umlaufender Korridorhalle
 2 Grundriß Erdgeschoß
 3 Ansicht von der Grünanlage her

1 *L'hôtel de ville de Buchs comprend, au rez-de-chaussée, des arcades sur les quatre côtés, deux étages abritant des bureaux et un niveau d'habitation, la cage d'escalier et la gaine technique au centre, ainsi que le spacieux corridor qui en fait le tour*
 2 *Plan du rez-de-chaussée*
 3 *Vue depuis la zone de verdure*

1 The town hall in Buchs contains, on the ground floor, arcades on all four sides; above this rise two office and one residence floors with centrally sited stairwell and installations core, with continuous corridor running all round
 2 Plan of ground floor
 3 Elevation view from the green zone



2



3

4, 5
Grundriß erstes und zweites Obergeschoß mit
Büros

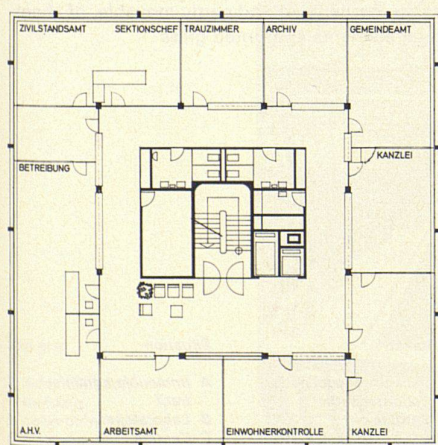
6
Grundriß drittes Obergeschoß, Wohnungen und
Reserveräume

4, 5
*Plans des premier et deuxième étages abritant des
bureaux*

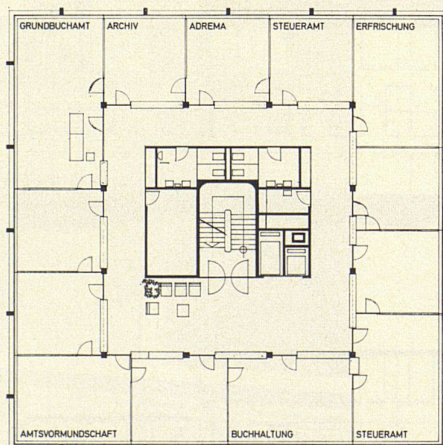
6
*Plan du troisième étage, logements et locaux de
réserve*

4, 5
Plan of first and second floors with offices

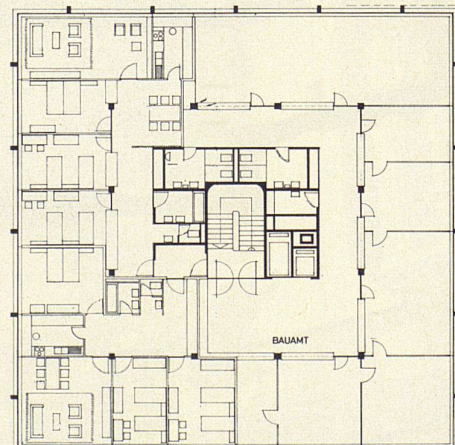
6
Plan of third floor, flats and reserve rooms



4



5



6