

Objektyp: **Advertising**

Zeitschrift: **Das Werk : Architektur und Kunst = L'oeuvre : architecture et art**

Band (Jahr): **57 (1970)**

Heft 8: **Verwaltungsbauten**

PDF erstellt am: **21.07.2024**

Nutzungsbedingungen

Die ETH-Bibliothek ist Anbieterin der digitalisierten Zeitschriften. Sie besitzt keine Urheberrechte an den Inhalten der Zeitschriften. Die Rechte liegen in der Regel bei den Herausgebern.

Die auf der Plattform e-periodica veröffentlichten Dokumente stehen für nicht-kommerzielle Zwecke in Lehre und Forschung sowie für die private Nutzung frei zur Verfügung. Einzelne Dateien oder Ausdrucke aus diesem Angebot können zusammen mit diesen Nutzungsbedingungen und den korrekten Herkunftsbezeichnungen weitergegeben werden.

Das Veröffentlichen von Bildern in Print- und Online-Publikationen ist nur mit vorheriger Genehmigung der Rechteinhaber erlaubt. Die systematische Speicherung von Teilen des elektronischen Angebots auf anderen Servern bedarf ebenfalls des schriftlichen Einverständnisses der Rechteinhaber.

Haftungsausschluss

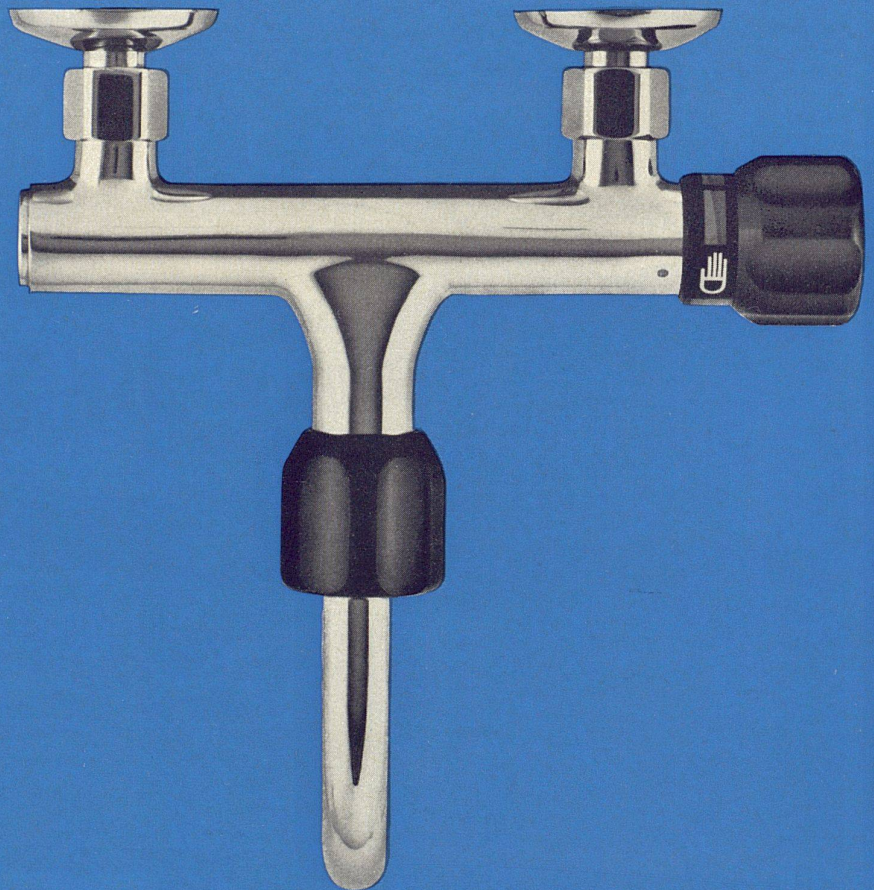
Alle Angaben erfolgen ohne Gewähr für Vollständigkeit oder Richtigkeit. Es wird keine Haftung übernommen für Schäden durch die Verwendung von Informationen aus diesem Online-Angebot oder durch das Fehlen von Informationen. Dies gilt auch für Inhalte Dritter, die über dieses Angebot zugänglich sind.

arwa

«arku-tempera»
Mischer
14420

kugler

mischt
kalt-und heiss-



wasser

Jetzt können Sie die gewünschte Temperatur und Wassermenge auch bei Druckschwankungen genau einstellen.

Das ist nicht nur bequem für den Installateur, sondern schützt Sie und Ihre Kinder vor Verbrühung und vermindert den Wasserverbrauch.

Bitte verlangen Sie Informationsmaterial.

Verkauf durch den Sanitär-Fachhandel.

Armaturenfabrik Wallisellen AG

**Neue Winterthurerstrasse 120
8304 Wallisellen
Telefon 051 93 31 77**

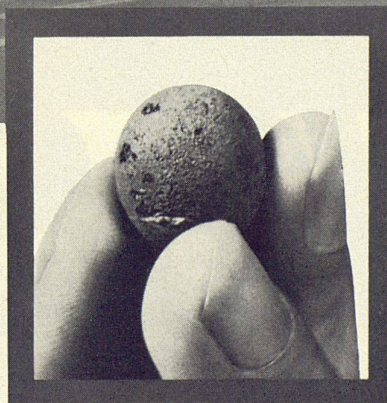
Kugler

**Metallgiesserei + Armaturenfabrik AG
Josefstrasse 129
8031 Zürich
Telefon 051 44 51 11**

Kombinieren — mit *Leca*[®]-Beton



Gewerbeschulhaus Chur; seine Fassaden und Dachaufbauten sind — teils an Ort geschüttet, teils vorgefertigt — in *Leca*- und Normalbeton ausgeführt.
Planung: A. Liesch, dipl. Architekt BSA/SIA
Statik: Jenatsch + Hegland, Ingenieure, Chur



55

Fassaden aus *Leca*-Sichtbeton bieten keine besonderen Probleme. Selbst kompliziertere Bauteile lassen sich ohne weiteres herstellen — sei es in Ortsbeton, sei es als vorgefertigtes Element.

Leca-Sichtbeton kann auch leicht mit andern Baustoffen kombiniert werden. Zum Beispiel mit normalem Kies-/Sandbeton: *Leca*-Beton, wo es auf die Isolation oder auf geringes Gewicht ankommt, und Normalbeton, wo diese Materialeigenschaften unwesentlich sind.

Kombinationen sind freilich auch mit anderen Baustoffen möglich. Aber so zu kombinieren, dass von Auge kein Unterschied zu normalem Sichtbeton erkennbar ist, dass ein Betonbau ein Betonbau bleibt — das geht nur mit *Leca*.

Leca ist geblähter Ton mit hervorragenden material-technischen Eigenschaften.

Leca ist hochisolierend, feuerbeständig und schallhemmend.

Leca ist gründlich erprobt und hat sich als vielseitiger, wirtschaftlicher Bau- und Isolierstoff bewährt.

AG HUNZIKER+CIE

Baustoff-Fabriken in Zürich, Bern, Brugg, Landquart, Olten und Pfäffikon SZ