

Zeitschrift: Das Werk : Architektur und Kunst = L'oeuvre : architecture et art
Band: 57 (1970)
Heft: 8: Verwaltungsbauten

Werbung

Nutzungsbedingungen

Die ETH-Bibliothek ist die Anbieterin der digitalisierten Zeitschriften. Sie besitzt keine Urheberrechte an den Zeitschriften und ist nicht verantwortlich für deren Inhalte. Die Rechte liegen in der Regel bei den Herausgebern beziehungsweise den externen Rechteinhabern. [Siehe Rechtliche Hinweise.](#)

Conditions d'utilisation

L'ETH Library est le fournisseur des revues numérisées. Elle ne détient aucun droit d'auteur sur les revues et n'est pas responsable de leur contenu. En règle générale, les droits sont détenus par les éditeurs ou les détenteurs de droits externes. [Voir Informations légales.](#)

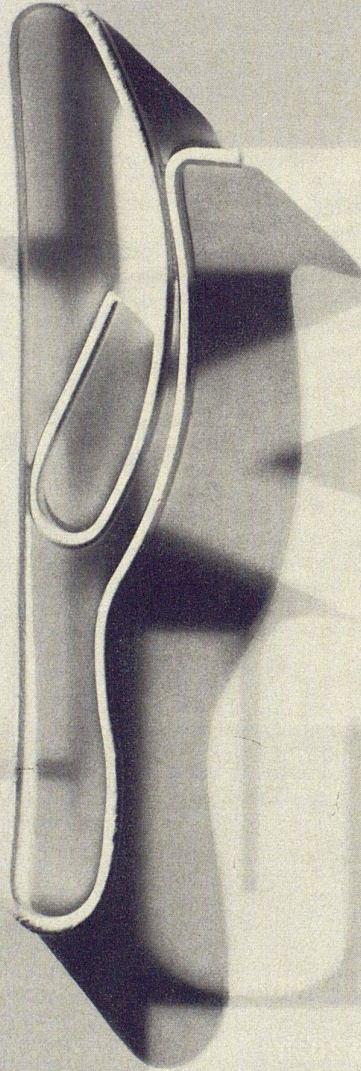
Terms of use

The ETH Library is the provider of the digitised journals. It does not own any copyrights to the journals and is not responsible for their content. The rights usually lie with the publishers or the external rights holders. [See Legal notice.](#)

Download PDF: 16.04.2025

ETH-Bibliothek Zürich, E-Periodica, <https://www.e-periodica.ch>

Die Idee



Ein klarer Fall von Einfall!

Die Fassade lebt.

Sie wird bewegt von Wind und Wetter und beansprucht von Druck und Sog. Ausserdem haben die Architekten Sorgen, weil das Material arbeitet und allerhand physikalischen Kräften ausgesetzt ist.

Da haben wir nun einen Einfall gehabt: wir haben die ISAL-Fassaden-Befestigungsfeder erfunden. Sie ermöglicht die einfache Montage der einzelnen Bauteile und gleicht selbsttätig Spannungen und Masstoleranzen aus, ohne die Dichtungswirkung zu beeinträchtigen.

Für uns sind Fenster und Fassaden eben keine problemlose Massenware. Wir entwickeln laufend neue Konstruktionen und erfinden alle möglichen Dinge, die den Bau- und Wohnkomfort erhöhen. ISAL-Konstruktionen sind technisch reif, einfach und zuverlässig.

ISAL hat Ideen, die andere nicht haben

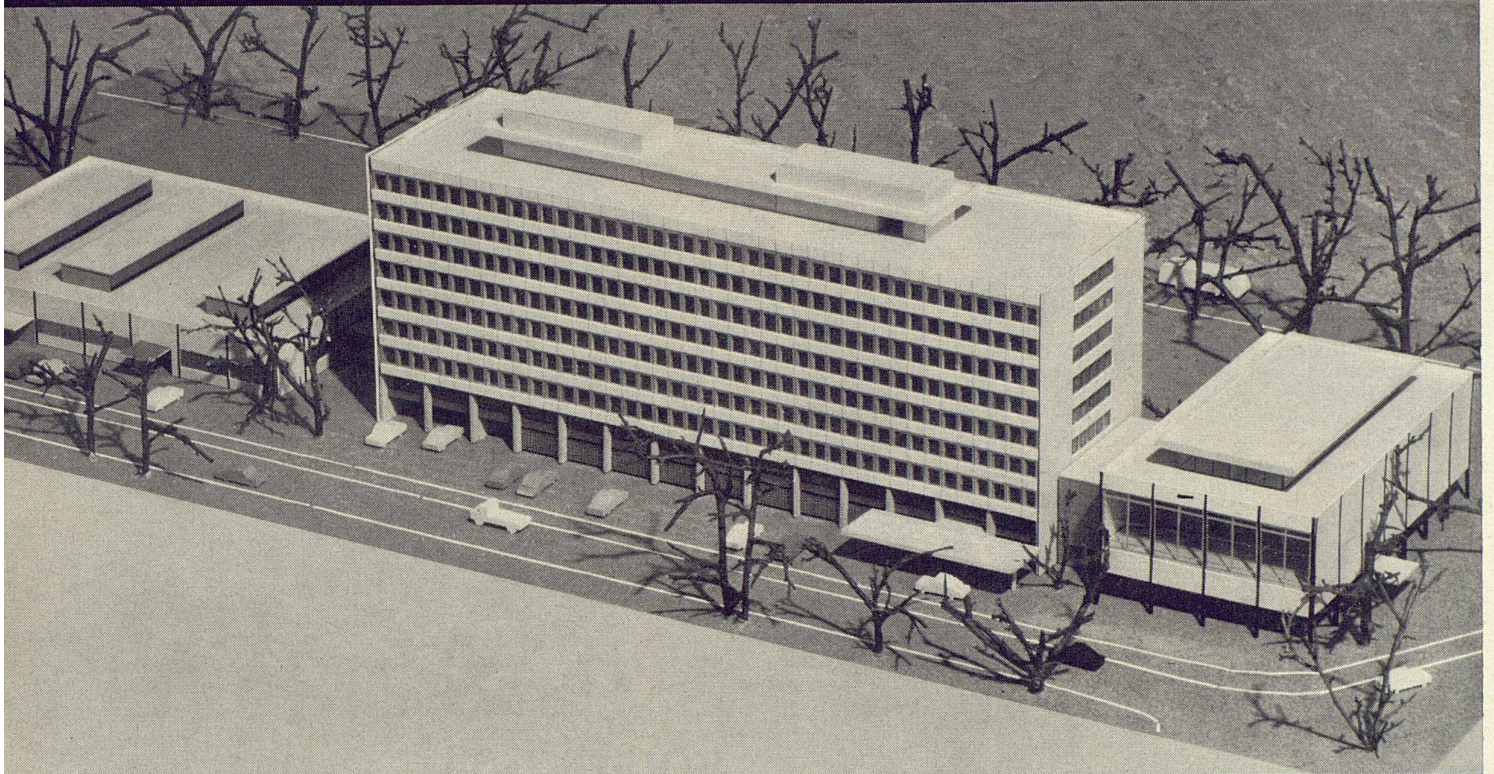
ISAL

Fenster und Fassaden

Hans Schmidlin AG, 4147 Aesch/Basel, Zürich, Genève
Frutiger Söhne AG für Holzbau, 3653 Oberhofen/Thun
Hunkeler AG, 6000 Luzern
Ferd. Frick AG, FL-9494 Schaan

Lanfranchi Frères, 2300 La Chaux-de-Fonds
Otto Bützberger AG, 4018 Basel
R. Caluori AG, 7000 Chur
Lizenzvergabe: Eltreva AG, 4147 Aesch, Neuhofweg 53

SIFRAG am Sitze des Weltpostvereins



Verwaltungsgebäude des Weltpostvereins, Bern
Architektengemeinschaft: H. Daxelhofer, H. Andres, dipl. Arch. BSA-SIA, Bern

SIFRAG

In Bern entsteht das neue Verwaltungsgebäude des Weltpostvereins.

Der SIFRAG fällt die Aufgabe zu, in den Konferenzsälen, wo sich die Delegierten aus allen Erdteilen zusammenfinden, angenehme klimatische Bedingungen zu schaffen. Zugfreiheit und geräuschloser Betrieb stellen besonders hohe Anforderungen an die Anlagen.

Auch in den Übersetzerkabinen, wo die Dolmetscher verantwortungsvolle Arbeit leisten, wird ein optimales Klima geschaffen.

SIFRAG-Klimaanlagen auch für Ihre Ansprüche!

SIFRAG
Luft- und Klimatechnik Frei AG

Bern 031-56 25 25
Zürich 051-25 15 51
Basel 061-43 92 60
Lausanne 021-23 74 08

Klimaanlagen
Ventilationen
Kälteanlagen
Luftbefeuchtung
Luftvorhänge
Brandschutz