

Zeitschrift: Das Werk : Architektur und Kunst = L'oeuvre : architecture et art
Band: 57 (1970)
Heft: 10: Umfrage zur Architekturausbildung

Werbung

Nutzungsbedingungen

Die ETH-Bibliothek ist die Anbieterin der digitalisierten Zeitschriften. Sie besitzt keine Urheberrechte an den Zeitschriften und ist nicht verantwortlich für deren Inhalte. Die Rechte liegen in der Regel bei den Herausgebern beziehungsweise den externen Rechteinhabern. [Siehe Rechtliche Hinweise.](#)

Conditions d'utilisation

L'ETH Library est le fournisseur des revues numérisées. Elle ne détient aucun droit d'auteur sur les revues et n'est pas responsable de leur contenu. En règle générale, les droits sont détenus par les éditeurs ou les détenteurs de droits externes. [Voir Informations légales.](#)

Terms of use

The ETH Library is the provider of the digitised journals. It does not own any copyrights to the journals and is not responsible for their content. The rights usually lie with the publishers or the external rights holders. [See Legal notice.](#)

Download PDF: 30.01.2025

ETH-Bibliothek Zürich, E-Periodica, <https://www.e-periodica.ch>



**Küchen
im Stil
unserer Zeit, mit**

BELINOX

COMFORT

Einsatzspültischen

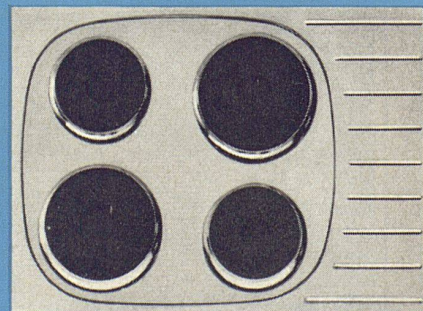
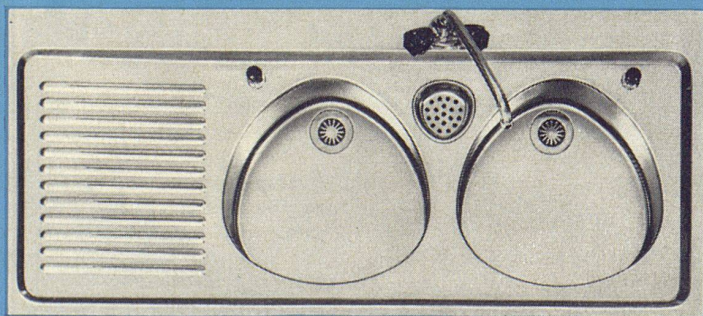
Diese Einzelemente bieten dem Architekten ungewöhnlich vielseitige Kombinationsmöglichkeiten. Chromstahl in farbige Kunststoffabdeckungen eingesetzt, macht die moderne, schönere und pflegeleichte Küche aus —: Die Küche mit allem Komfort und wohnlich zugleich. Ein technisch einwandfreies, erprobtes Spezialsystem gewährleistet einen absolut fugenlosen, wasserdichten Einbau der COMFORT-Einzelemente. Verlangen Sie unsere detaillierten Unterlagen.

BELINOX Loertscher AG
5649 Stetten

Spezialfabrik für rostfreie Stahlwaren
☎ 056 33821 / 34343 Telex 52056



... genügend Platz für heiße Pfannen

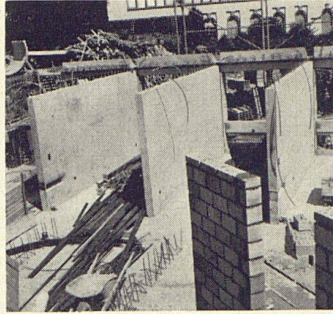


Priesterseminar Luzern

Architekt W. Rüssli, Luzern

Bauunternehmung
Medici AG, Luzern

Herr Kremmel:



«Hier haben wir mit der cobeton eine wirklich rationelle Lösung gefunden!»

Ursprünglich waren Backsteinwände beidseitig verputzt vorgesehen. Auf Grund von Schallmessungen, die vom Architekten an ähnlichen Objekten vorgenommen wurden, entschloss man sich für Betonwände. Aus Kostengründen wurde ein bedingt streich- und tapezierfertiger Beton verlangt, man gewann dadurch zusätzlich noch etwa 4 cm an Raumbreite.

Der kurze Bautermin und eine Vielzahl gleicher Wände in den Abmessungen von 513×250×15 cm, sowie die Auflage, einen fugenlosen, spachtelfertigen Beton herzustellen, bewog uns, eine System-Schalung anzuschaffen. Das Anbringen von diversen elektrischen Installationen musste ebenfalls berücksichtigt werden, womit eine Holz-Kunst-

stoff-Schalungsplatte als ideale Schalhaut feststand.

Mit der heute nur der Cobeton zur Verfügung stehenden «Gigant»-Schalungsplatte (660×265 cm) und dem durchdachten cobe-Normschalungssystem haben wir hier eine überzeugende Lösung gefunden. Mit einem Minimum an Arbeitskräften wurden jeden zweiten Tag vier Schalungseinheiten umgesetzt. Das niedrige Gewicht der Schalung (42 kg/m²) erlaubt es ohne Schwierigkeiten, ganze Kraneinheiten von 14 m² ein- und auszuschalen. Diese sind so konzipiert, dass sie nach Beendigung dieser Baustelle ohne Mühe in Normelemente zerlegt werden können.

Detaillierte Auskunft über die «Gigant»-Schalungsplatte und das cobe-Normschalungssystem erteilt Ihnen gerne:

Cobeton AG Chamerstrasse 117 6301 Zug
Telefon 042 21 12 88/89

