

Zeitschrift: Das Werk : Architektur und Kunst = L'oeuvre : architecture et art
Band: 57 (1970)
Heft: 11: Expo 70 - Die letzte Weltausstellung

Werbung

Nutzungsbedingungen

Die ETH-Bibliothek ist die Anbieterin der digitalisierten Zeitschriften. Sie besitzt keine Urheberrechte an den Zeitschriften und ist nicht verantwortlich für deren Inhalte. Die Rechte liegen in der Regel bei den Herausgebern beziehungsweise den externen Rechteinhabern. [Siehe Rechtliche Hinweise.](#)

Conditions d'utilisation

L'ETH Library est le fournisseur des revues numérisées. Elle ne détient aucun droit d'auteur sur les revues et n'est pas responsable de leur contenu. En règle générale, les droits sont détenus par les éditeurs ou les détenteurs de droits externes. [Voir Informations légales.](#)

Terms of use

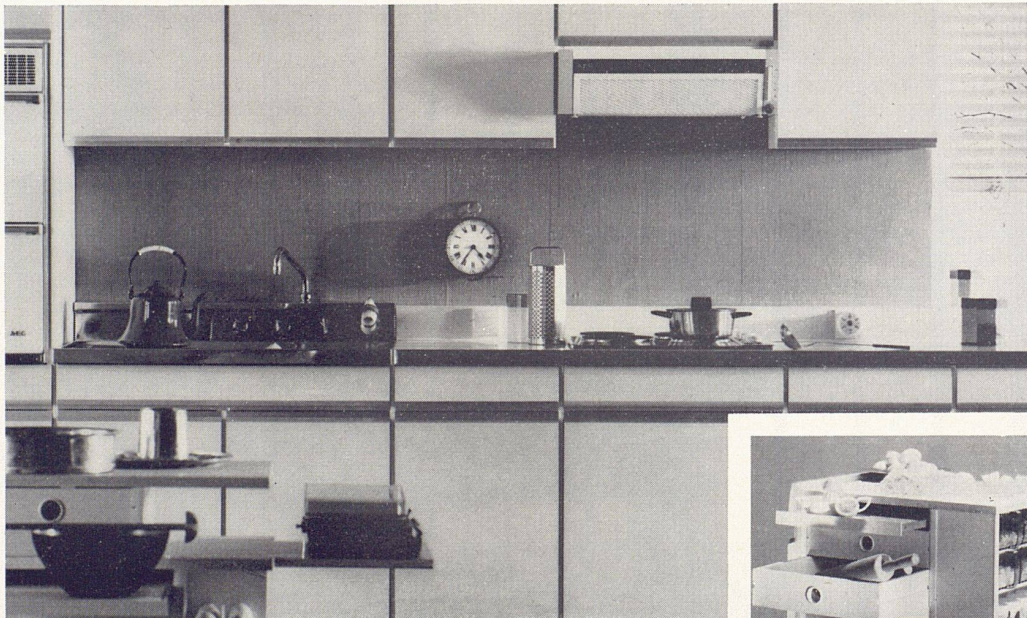
The ETH Library is the provider of the digitised journals. It does not own any copyrights to the journals and is not responsible for their content. The rights usually lie with the publishers or the external rights holders. [See Legal notice.](#)

Download PDF: 30.01.2025

ETH-Bibliothek Zürich, E-Periodica, <https://www.e-periodica.ch>

SieMatic die neue Art, Einbauküchen zu bauen. Mit neuen Ideen. Neuen Formen. Neuem Komfort.

Unseren modernen Frauen zuliebe.



SieMatic.
Eine neue Einbauküche im Baukasten-
system. In einem System, das mehr
als 350 Serientypen enthält. Genug
Möglichkeiten zu individuellen
Kombinationen.

SieMatic: hervorragend im Ausbau.
Konzentrierte Arbeitszentren. Aus-
gestattet mit modernen Apparaten,

um die Arbeit zu erleichtern. Und klare,
schöne Formen.

SieMatic. In farbigem oder licht-
grauem Kunststoff. Oder in Holz.
Echtem Holz.

Rechts ein rollender Arbeitsplatz:
eine der vielen neuen SieMatic-Ideen.
Wenn er nicht gebraucht wird,
verschwindet er in der Küchenfront.



Sanitär-Kuhn AG



Besuchen Sie unsere
SieMatic-Küchenausstellungen

8952 Schlieren, Münchwiesen 3
Telefon 051 98 23 11

4000 Basel, Missionsstrasse 37
Telefon 061 43 66 70

Vertikale innere Sonnenblenden

Vertiso-norm

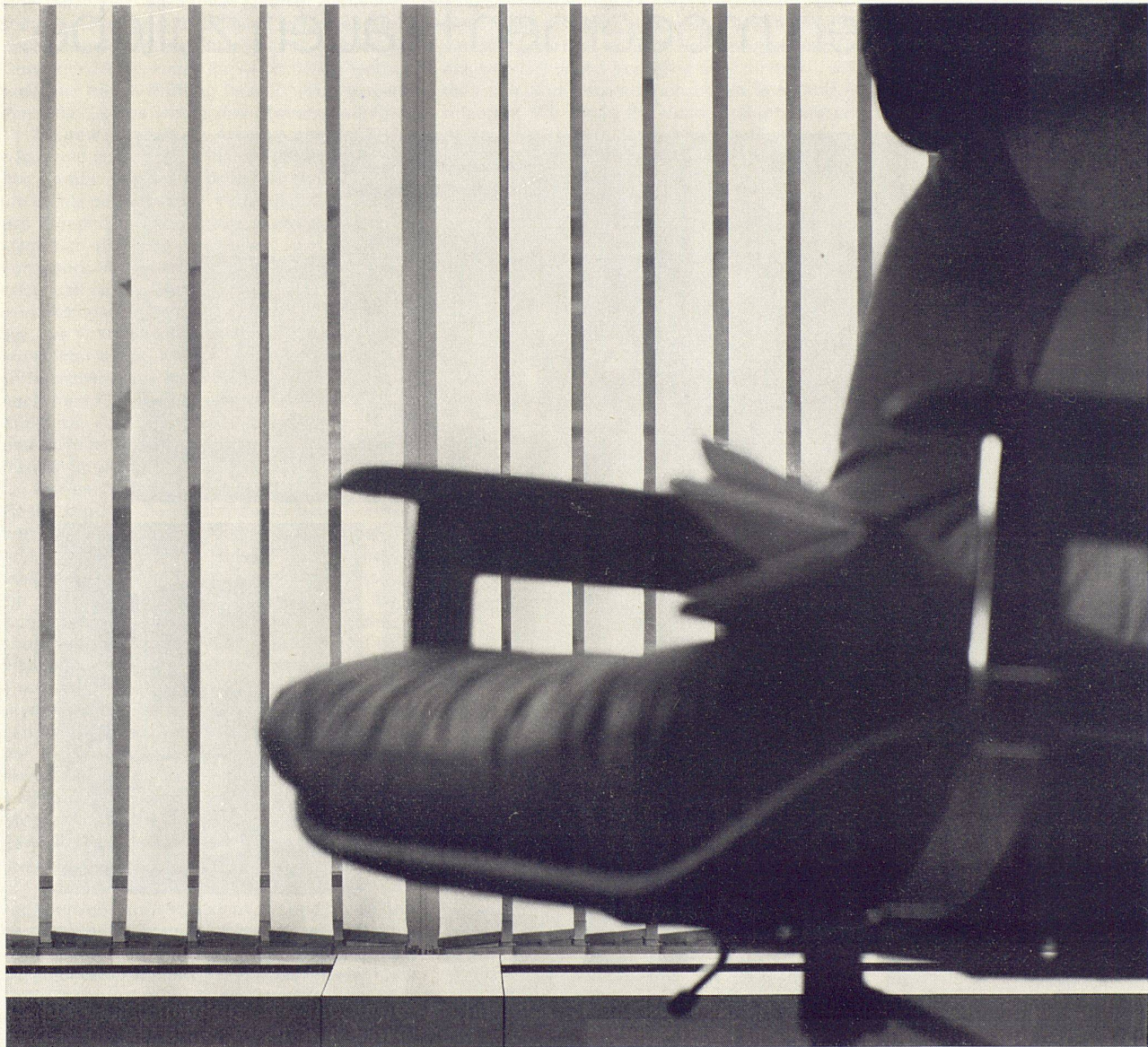
**ein perfekter Blendschutz
mit besonderer Note**

Die klare Linienführung der modernen Architektur setzt neue Akzente. Verlangt in Einzel- und Grossraumbüros, Empfangshallen und Ausstellungsräumen zweckmässige Elemente für die Raumgestaltung. Vertikale, innen montierte Sonnenblenden mit 120 oder 150 mm breiten, beidseitig PVC-beschichteten Lamellen. Praktisch, formschön und abwaschbar. Mit einem einzigen Bedienungstab seitlich zu verschieben.

Natürlich können die Lamellen dem Sonneneinfall entsprechend bis 180° gedreht oder gewendet werden. Völlig geschlossen, verwehren sie jeden Einblick.

Obere und untere Führungsschienen verhindern das Flattern bei Luftzug oder Luftbewegungen von Klimageräten.

Verlangen Sie einen unverbindlichen Besuch unseres Beraters oder die ausführliche Dokumentation.



Metallbau AG Zürich

**Anemonenstrasse 40, 8047 Zürich
Telefon 051 54 67 00**

norm[®]

Vertretungen und Servicestellen in
Basel, Bern, Lausanne, Locarno, Luzern, St. Gallen.