

Fabrik und Verwaltung der Collé les Fils de Maurice & Cie. Carouge GE : Architekten Edmond Guex und Gerd Kirchhoff, BSA, Genf

Autor(en): [s.n.]

Objektyp: **Article**

Zeitschrift: **Das Werk : Architektur und Kunst = L'oeuvre : architecture et art**

Band (Jahr): **59 (1972)**

Heft 6: **Bauten für die Industrie**

PDF erstellt am: **22.07.2024**

Persistenter Link: <https://doi.org/10.5169/seals-45849>

Nutzungsbedingungen

Die ETH-Bibliothek ist Anbieterin der digitalisierten Zeitschriften. Sie besitzt keine Urheberrechte an den Inhalten der Zeitschriften. Die Rechte liegen in der Regel bei den Herausgebern.

Die auf der Plattform e-periodica veröffentlichten Dokumente stehen für nicht-kommerzielle Zwecke in Lehre und Forschung sowie für die private Nutzung frei zur Verfügung. Einzelne Dateien oder Ausdrucke aus diesem Angebot können zusammen mit diesen Nutzungsbedingungen und den korrekten Herkunftsbezeichnungen weitergegeben werden.

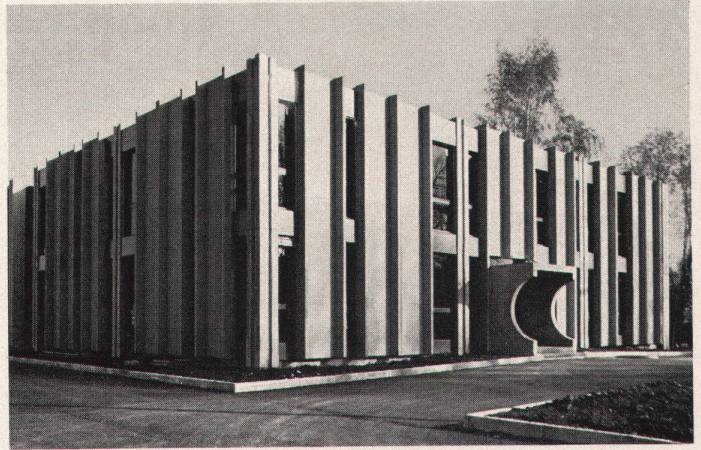
Das Veröffentlichen von Bildern in Print- und Online-Publikationen ist nur mit vorheriger Genehmigung der Rechteinhaber erlaubt. Die systematische Speicherung von Teilen des elektronischen Angebots auf anderen Servern bedarf ebenfalls des schriftlichen Einverständnisses der Rechteinhaber.

Haftungsausschluss

Alle Angaben erfolgen ohne Gewähr für Vollständigkeit oder Richtigkeit. Es wird keine Haftung übernommen für Schäden durch die Verwendung von Informationen aus diesem Online-Angebot oder durch das Fehlen von Informationen. Dies gilt auch für Inhalte Dritter, die über dieses Angebot zugänglich sind.

Fabrik und Verwaltung der Collé les Fils de Maurice & Cie. Carouge GE

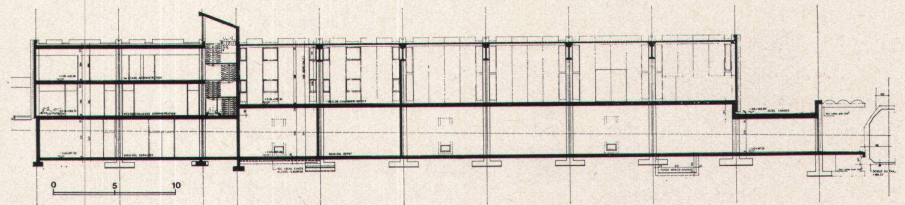
Architekten: Edmond Guex und Gerd Kirchhoff, BSA, Genf
Mitarbeiter: Buhler und Lattion
Ingenieur: H.-J. Moser SIA, Genf
1971/72



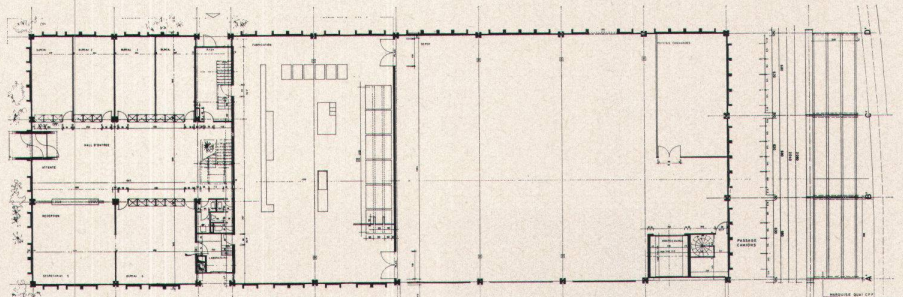
In einem einzigen Gebäude sind die Büro-, Fabrikations- und Lagerräume eines Wein- und Spirituosenunternehmens untergebracht. Träger und Deckenplatten des Hallenbaus für die Fabrikation und das Lager sind vorfabrizierte, vorgespannte Betonelemente. Ebenfalls vorfabriziert und aus Beton sind die U-förmigen Fassadenplatten, die abwechselnd mit verglasten Streifen die Außenflächen des langgestreckten Volumens strukturieren

Les bureaux, locaux de fabrication et de stockage d'une entreprise de vins et de spiritueux à Carouge sont tous logés dans le même bâtiment. Les poutres et la dalle de la halle de fabrication et d'entrepôt sont constituées d'éléments préfabriqués en béton précontraint. Préfabriqués en béton sont également les panneaux en U de la façade qui, alternant avec des bandes vitrées, structurent l'extérieur du corps de bâtiment étiré

There are accommodated in one single building the office, production and storage premises of a wine and spirits concern. Girders and ceiling slabs of the wide-span structure for production and storage are prefabricated, pre-stressed concrete elements. Also prefabricated and of concrete are the U-shaped face panels which alternate with glazed strips to articulate the outer surface of the elongated building



Schnitt



Grundriß Erdgeschoß

