

Objekttyp: **Advertising**

Zeitschrift: **Das Werk : Architektur und Kunst = L'oeuvre : architecture et art**

Band (Jahr): **59 (1972)**

Heft 7: **Einfamilienhäuser**

PDF erstellt am: **22.07.2024**

### **Nutzungsbedingungen**

Die ETH-Bibliothek ist Anbieterin der digitalisierten Zeitschriften. Sie besitzt keine Urheberrechte an den Inhalten der Zeitschriften. Die Rechte liegen in der Regel bei den Herausgebern. Die auf der Plattform e-periodica veröffentlichten Dokumente stehen für nicht-kommerzielle Zwecke in Lehre und Forschung sowie für die private Nutzung frei zur Verfügung. Einzelne Dateien oder Ausdrucke aus diesem Angebot können zusammen mit diesen Nutzungsbedingungen und den korrekten Herkunftsbezeichnungen weitergegeben werden. Das Veröffentlichen von Bildern in Print- und Online-Publikationen ist nur mit vorheriger Genehmigung der Rechteinhaber erlaubt. Die systematische Speicherung von Teilen des elektronischen Angebots auf anderen Servern bedarf ebenfalls des schriftlichen Einverständnisses der Rechteinhaber.

### **Haftungsausschluss**

Alle Angaben erfolgen ohne Gewähr für Vollständigkeit oder Richtigkeit. Es wird keine Haftung übernommen für Schäden durch die Verwendung von Informationen aus diesem Online-Angebot oder durch das Fehlen von Informationen. Dies gilt auch für Inhalte Dritter, die über dieses Angebot zugänglich sind.

## Villa in Binningen/BL

Für dieses vorgefertigte Einfamilienhaus wurden RUNTAL-Heizkörper gewählt, da sie sich für diese Bauweise gut eignen. Unser Bild zeigt eine Konvektorenatterie ohne Lamellen auf der Vorderseite, die unter der Fensterfront angebracht ist und deren ganze Breite einnimmt. Eine angenehme Beheizung des Raumes ist somit zugesichert.

Architekt: Rainer Senn, Basel

Bild: Peter Moeschlin SWB, Basel



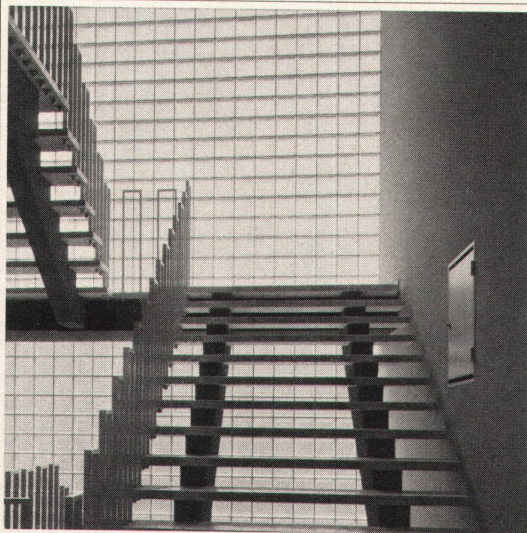
Diese vorgefertigte Villa  
in Binningen/BL ist mit

# RUNTAL

Heizkörpern ausgestattet

Heizwände, Konvektoren, Radiatoren, Heizgitter  
Schweizer Patent und Fabrikat

Verkaufsbüros: 2000 Neuchâtel    Route des Falaises 7    Tel. 038 25 92 92  
8032 Zürich 7    Hedwigstraße 3    Tel. 01 53 78 78



Glasbausteine für Treppenhäuser wirken lebendig.

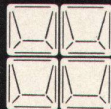
Aparte Musterung und viele Kombinationsmöglichkeiten mit quadratischen und rechteckigen Formen. Eingangspartien aus Glasbausteinen bieten einen vorzüglichen Schutz gegen Einbruch und Feuer. Hoher Isolationswert und gute Schalldämpfung.

Verlangen Sie bitte unverbindlich Vorschläge und Kombinationszeichnungen.

Spezialfirma für Glasbetonbau  
8004 Zürich, Feldstrasse 111  
Tel. 01 / 39 86 63 und 23 78 08

**SCHNEIDER  
+ SEMADENI**

8004 ZÜRICH

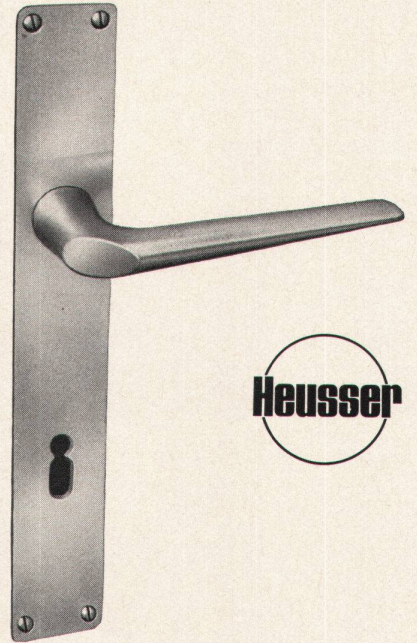


**Türdrücker  
Oliven  
Stossgriffe**

usw. aus

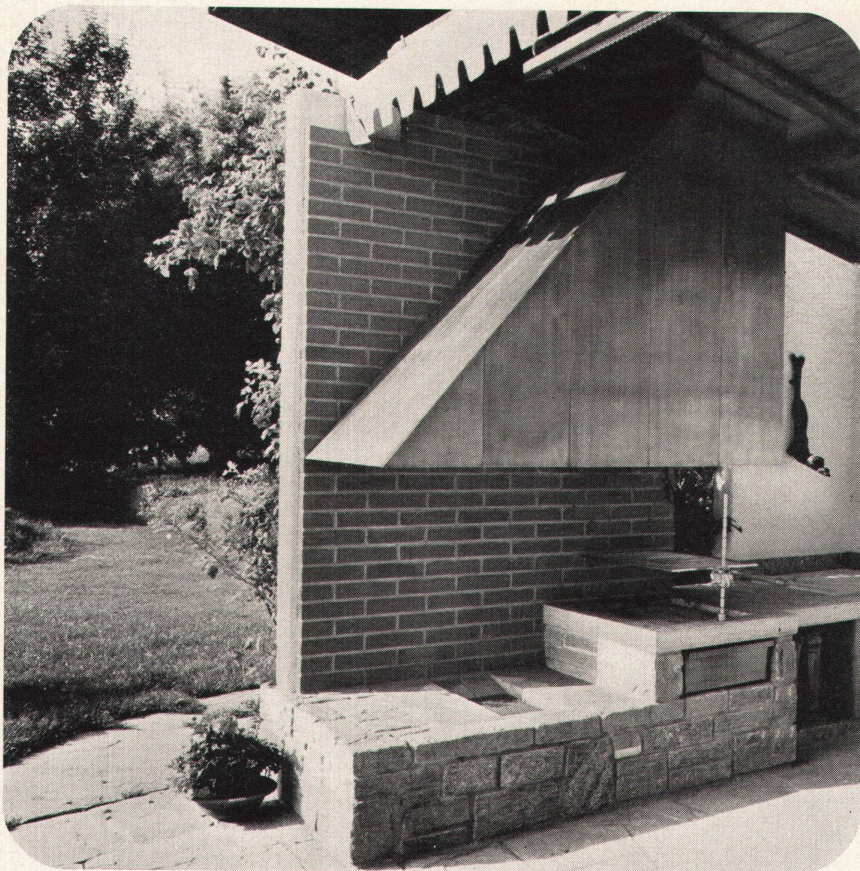


**modern  
hygienisch  
dauerhaft**



**Schlossfabrik Heusser  
Murgenthal**

Bezug über den Fachhandel



**denn...**

Rüegg heisst entwerfen, planen, bauen.  
Rüegg heisst Individualität, Service, Wartung.  
Rüegg heisst Erfahrung, jahrzehntelang,  
vieltausendfach.

Rüegg heisst die Lösung  
für Element-Cheminées, individuelle  
Cheminées, Luxus-Cheminées.



**BON** Senden Sie mir bitte gratis und  
unverbindlich Ihr Dokumentationsmaterial.

Name W 7

Adresse

*Ausschneiden und einsenden an:*  
Rüegg-Cheminéebau, Chapfstrasse 10,  
8126 Zumikon