

Objekttyp: **TableOfContent**

Zeitschrift: **Das Werk : Architektur und Kunst = L'oeuvre : architecture et art**

Band (Jahr): **59 (1972)**

Heft 9: **Planungen - wo und für wen?**

PDF erstellt am: **22.07.2024**

Nutzungsbedingungen

Die ETH-Bibliothek ist Anbieterin der digitalisierten Zeitschriften. Sie besitzt keine Urheberrechte an den Inhalten der Zeitschriften. Die Rechte liegen in der Regel bei den Herausgebern. Die auf der Plattform e-periodica veröffentlichten Dokumente stehen für nicht-kommerzielle Zwecke in Lehre und Forschung sowie für die private Nutzung frei zur Verfügung. Einzelne Dateien oder Ausdrucke aus diesem Angebot können zusammen mit diesen Nutzungsbedingungen und den korrekten Herkunftsbezeichnungen weitergegeben werden. Das Veröffentlichen von Bildern in Print- und Online-Publikationen ist nur mit vorheriger Genehmigung der Rechteinhaber erlaubt. Die systematische Speicherung von Teilen des elektronischen Angebots auf anderen Servern bedarf ebenfalls des schriftlichen Einverständnisses der Rechteinhaber.

Haftungsausschluss

Alle Angaben erfolgen ohne Gewähr für Vollständigkeit oder Richtigkeit. Es wird keine Haftung übernommen für Schäden durch die Verwendung von Informationen aus diesem Online-Angebot oder durch das Fehlen von Informationen. Dies gilt auch für Inhalte Dritter, die über dieses Angebot zugänglich sind.

Redaktion
Redaktionskommission werk des BSA,
Obmann Fritz Schwarz, Zürich

Diego Peverelli, Architekt
Stauffacherquai 40, 8004 Zürich

Redaktionssekretariat
Stauffacherquai 40, 8004 Zürich
Telephon 01 23 98 69

Mitarbeiter
 Dr. Lucius Burckhardt, Basel; Dieter Bleifuss, Uster;
 Paul Romann, Zürich

Korrespondenten in der Schweiz
 Dr. Jean-Christophe Ammann, Luzern; Werner Blaser, Basel; Dr. Hans Curjel, Zürich; Martin Geiger, Arch. SIA, Zürich; Urs Graf, Architekt, Bern; Prof. Dr. Antonio Hernandez, Basel; Benedikt Huber, Arch. BSA/SIA, Zürich; George Peillex, St-Prex; Sabine Schäfer, Zürich

Korrespondenten im Ausland
 Dr. Friedrich Czagan, Wien; Eugen Gomringer, Selb/Bayern; Hendrik Hartsuyker, Architekt, Amsterdam; Paul R. Kramer, München; Jeanine Lipsi Paris; Prof. Christian Norberg-Schulz, Architekt, Oslo; Dr. César Ortiz-Echagüe, Architekt, Madrid; Dr. Juliane Roh, München; Judith Ryser, Arch. SIA, London; Prof. Oswald Mathias Ungers, Architekt, Köln und Ithaca, N.Y.

Übersetzungen
 Französisch: Denise Schai, Weiningen ZH
 Englisch: Dr. James Hull, Zürich

Herausgeber
 BSA Bund Schweizer Architekten

Verbände
 Offizielles Organ des Bundes Schweizer Architekten
 Offizielles Organ des Schweizerischen Werkbundes
 Offizielles Organ des Schweizerischen Kunstvereins

Verlagsleitung
K. Reusser

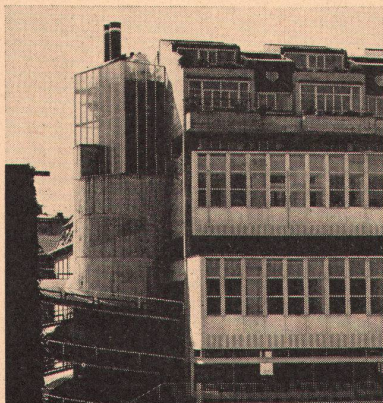
Druck, Verlag, Inseratenverwaltung
Fabag + Druckerei Winterthur AG,
Industriestraße 8, CH-8401 Winterthur
Telephon 052 29 44 21, Postcheck 84-6980

Abonnementspreise
 Jahresabonnement: Inland Fr. 60.- inkl. Porto
 Ausland Fr. 75.- inkl. Porto
 Einzelnummer: Inland Fr. 7.- inkl. Porto
 Ausland Fr. 8.20 inkl. Porto

Nachdruck aus dem *werk*, auch mit Quellenangaben,
 ist nur mit Bewilligung der Redaktion gestattet

Im nächsten Heft:

Mehrfache Nutzung



werk

Nr. 9
 September 1972
 59. Jahrgang

Planungen – wo und für wen?

Seiten		
497–506	Die internationale Koordination in der Regio Basiliensis. Entstehung, Ziele, Methoden	<i>Ueli Roth, Zürich</i>
499–501	Bevölkerungsprognose der Regio	
501–503	Transportplanvarianten der Regio	
503–505	Flughafen Basel-Mulhouse: Entwicklungsprognosen, Pisten, Fluglärm und Besiedlung	
505–506	Anschluß des Flughafens Basel-Mulhouse an das internationale Schienensystem	
506	Die «regio-gazette» – ein Planungs-digest der Tagespresse	
507–511	Hochschulgründung und regionale Entwicklung. Das Beispiel Lausanne	<i>C. Fischer und F. Gerheuser, Metron-Planungsgrundlagen, Brugg</i>
511–513	Über die Steuerbarkeit der wirtschaftlichen Entwicklung eines Entleerungsgebietes. Beispiel: Region Thal SO	<i>Catherine Pelli und Karl Weber, Metron-Planungsgrundlagen, Brugg</i>
514–516	Simulationsmodelle, Instrumente zur Berechnung des Nutzens planerischer Maßnahmen	<i>Martin Geiger, Zürich</i>
516–519	Planung im Berggebiet	<i>Carl Fingerhuth, Zürich</i>
520–521	Planifications touristiques en Suisse	<i>ACAU, Atelier coopératif d'architecture et d'urbanisme, Genève</i>
522–523	Ensemble montagnard de l'Alpe des Chaux, Gryon-sur-Bex	<i>Architecte: François Mentha FAS/SIA, Genève</i> <i>Présentation: Philippe Joye, Genève</i>
524–525	Harold Studer	<i>27. Photoreportage von Leonardo Bezzola, Bätterkinden BE</i>
526–532	Poesia visiva – visuelle Poesie	<i>Urs und Rös Graf, Bern</i>

werk-Chronik

486	Zu diesem Heft
486	SOS – Bieler Filiale der Schweizerischen Volksbank, 1926–1928
487	Kurze Informationen über: Paris construit – Mobile Module – Vielzweckkonstruktion – Architektur im Dienste des Zivilschutzes – Farbenfroher Bahnhof Baden
488–489	Tinguely in Salzburg
489–490	Kurze Informationen über: Jahresversammlung der Gesellschaft für Schweizerische Kunstgeschichte – Lärmbekämpfung – humanistisches Anliegen und gesellschaftliche Verpflichtung. Bericht zu einem Kongreß – «L'Architecture et les loisirs». Vorschau auf den XI. Internationalen Kongreß der UIA
490	Vorschau auf Kunstaustellungen
491–492	Ausstellungskalender
533–534	Zur Organisation der Raumplanung
535–536	Kulturlandschaftsmodell Schamserberg
536	Neue Bücher
537–540	Soziologische Hinweise zum Wohnungsbau
540–542	Projektkonkurrenz für die Wohnüberbauung «Gstaadmatte» in Itingen BL
543–544	36. Biennale in Venedig: Reformen in der Schublade
544–545	Buchbesprechungen
545–546	Wettbewerbe – Laufende Wettbewerbe
493–496	SWB-Kommentare 25