

Zeitschrift: Das Werk : Architektur und Kunst = L'oeuvre : architecture et art
Band: 59 (1972)
Heft: 12

Artikel: Teatro Dimitri, Verscio TI : Architekt Daniel Guttchen, Verscio
Autor: [s.n.]
DOI: <https://doi.org/10.5169/seals-45965>

Nutzungsbedingungen

Die ETH-Bibliothek ist die Anbieterin der digitalisierten Zeitschriften. Sie besitzt keine Urheberrechte an den Zeitschriften und ist nicht verantwortlich für deren Inhalte. Die Rechte liegen in der Regel bei den Herausgebern beziehungsweise den externen Rechteinhabern. [Siehe Rechtliche Hinweise.](#)

Conditions d'utilisation

L'ETH Library est le fournisseur des revues numérisées. Elle ne détient aucun droit d'auteur sur les revues et n'est pas responsable de leur contenu. En règle générale, les droits sont détenus par les éditeurs ou les détenteurs de droits externes. [Voir Informations légales.](#)

Terms of use

The ETH Library is the provider of the digitised journals. It does not own any copyrights to the journals and is not responsible for their content. The rights usually lie with the publishers or the external rights holders. [See Legal notice.](#)

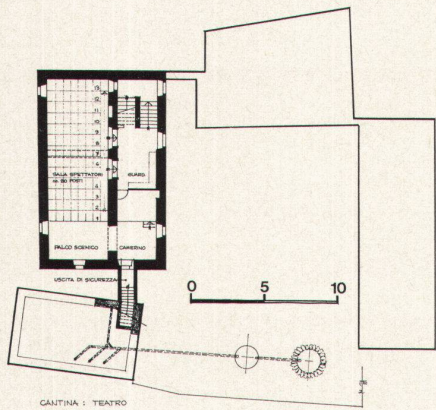
Download PDF: 05.10.2024

ETH-Bibliothek Zürich, E-Periodica, <https://www.e-periodica.ch>

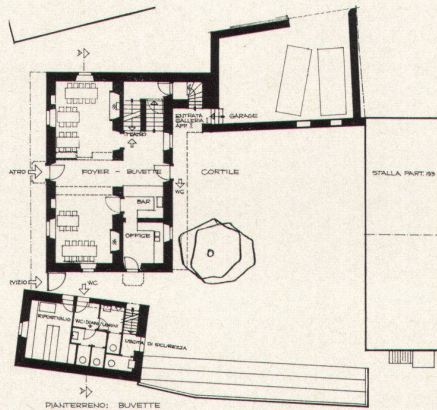
Teatro Dimitri, Verscio TI

Architekt: Daniel Guttchen, Verscio
1971

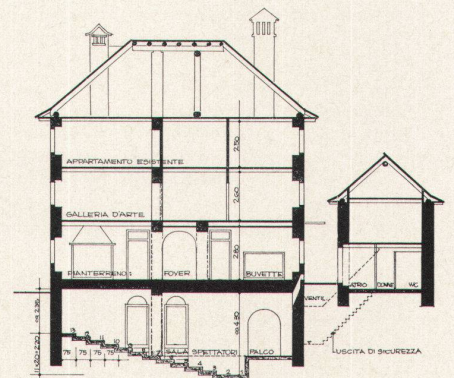
Photos: Leonardo Bezzola, Bätterkinden BE



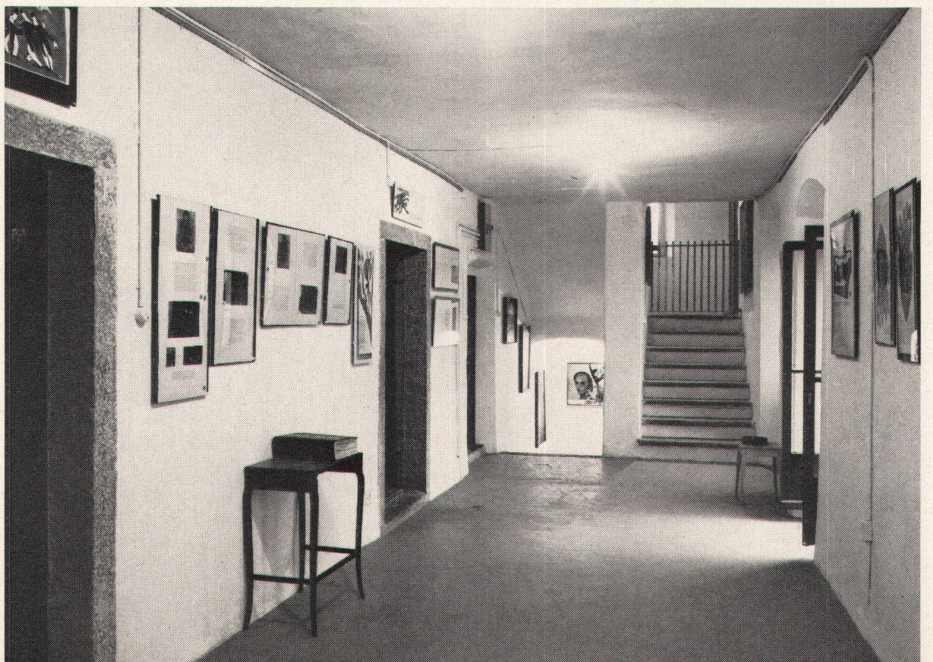
1



2



3



Mit einem minimalen Aufwand wurde das Bauernhaus aus dem 19. Jahrhundert im Dorf Verscio für das Teatro und die Kunstgalerie von Dimitri umgebaut. Im gewölbten Keller wurde der Theaterraum, im Erdgeschoß das Foyer mit Bar und im ersten Stock die Galerie eingerichtet

La maison paysanne du 19^e siècle, dans le village de Verscio, a été transformée avec un minimum de frais en théâtre et galerie d'art de Dimitri. La cave voûtée abrite le théâtre, le rez-de-chaussée comprend le foyer avec bar, la galerie d'art occupe le premier étage

This farmhouse dating from the 19th century in the village of Verscio has been converted for the Dimitri Theatre and Art Gallery, at a minimum outlay. The auditorium of the theatre has been accommodated in the vaulted cellar, the foyer and bar on the ground floor and the gallery on the first floor

- 1 Grundriß Kellergeschoß
- 2 Grundriß Erdgeschoß
- 3 Längsschnitt

- 1 *Plan du niveau inférieur*
- 2 *Plan du rez-de-chaussée*
- 3 *Coupe longitudinale*

- 1 Plan of cellar
- 2 Plan of ground floor
- 3 Longitudinal section

