

Headquarters Building, United Fund of the Philadelphia Area, Philadelphia, Pa. : Architekten Mitchell/Giurgola Ass., Philadelphia

Autor(en): [s.n.]

Objektyp: Article

Zeitschrift: Das Werk : Architektur und Kunst = L'oeuvre : architecture et art

Band (Jahr): 59 (1972)

Heft 1: Geschäftshäuser - Bürohäuser

PDF erstellt am: 22.07.2024

Persistenter Link: <https://doi.org/10.5169/seals-45775>

Nutzungsbedingungen

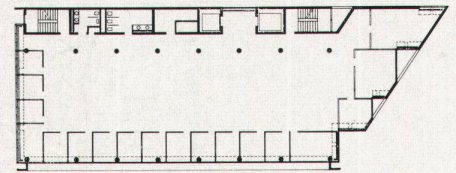
Die ETH-Bibliothek ist Anbieterin der digitalisierten Zeitschriften. Sie besitzt keine Urheberrechte an den Inhalten der Zeitschriften. Die Rechte liegen in der Regel bei den Herausgebern. Die auf der Plattform e-periodica veröffentlichten Dokumente stehen für nicht-kommerzielle Zwecke in Lehre und Forschung sowie für die private Nutzung frei zur Verfügung. Einzelne Dateien oder Ausdrucke aus diesem Angebot können zusammen mit diesen Nutzungsbedingungen und den korrekten Herkunftsbezeichnungen weitergegeben werden. Das Veröffentlichen von Bildern in Print- und Online-Publikationen ist nur mit vorheriger Genehmigung der Rechteinhaber erlaubt. Die systematische Speicherung von Teilen des elektronischen Angebots auf anderen Servern bedarf ebenfalls des schriftlichen Einverständnisses der Rechteinhaber.

Haftungsausschluss

Alle Angaben erfolgen ohne Gewähr für Vollständigkeit oder Richtigkeit. Es wird keine Haftung übernommen für Schäden durch die Verwendung von Informationen aus diesem Online-Angebot oder durch das Fehlen von Informationen. Dies gilt auch für Inhalte Dritter, die über dieses Angebot zugänglich sind.

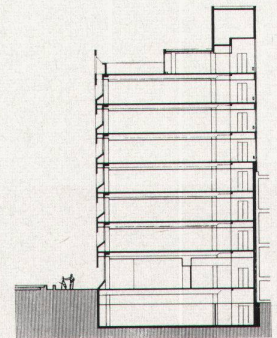
Headquarters Building, United Fund of the Philadelphia Area, Philadelphia, Pa.

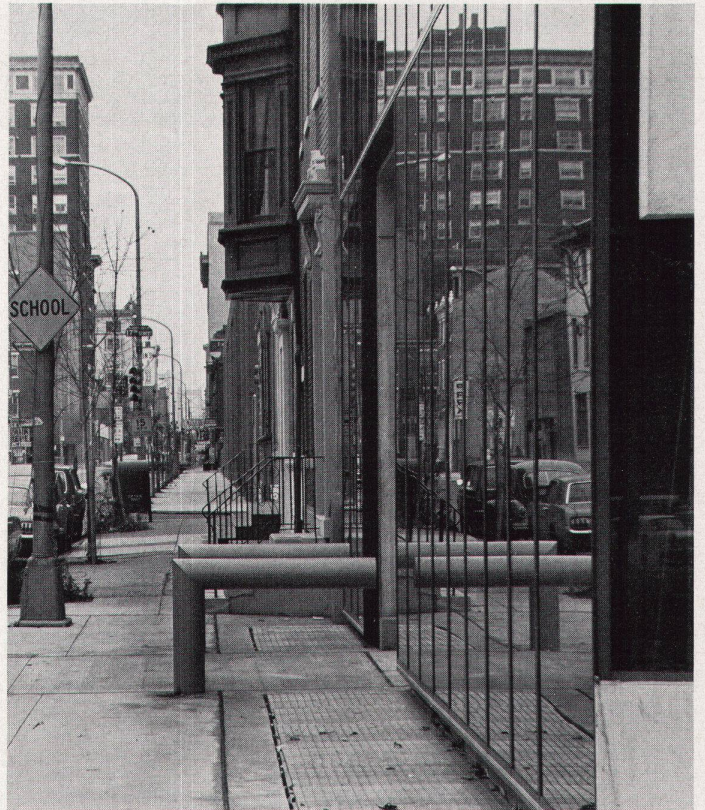
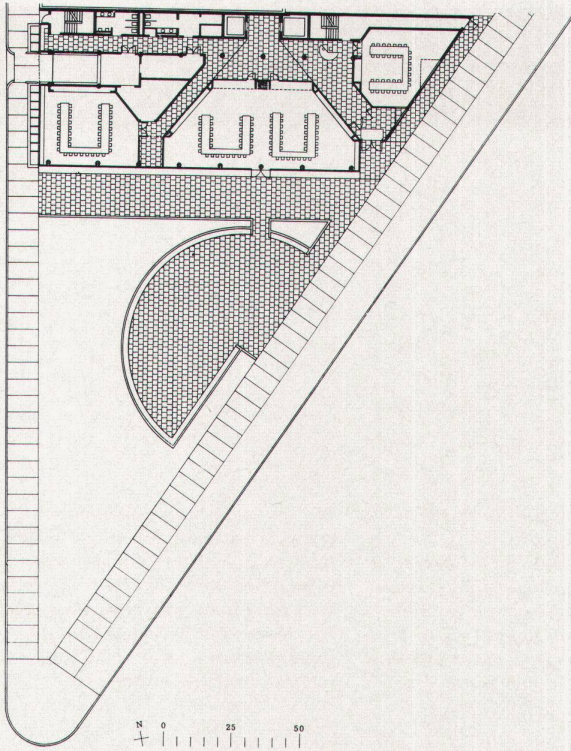
Architekten: Mitchell/Giurgola Ass., Philadelphia
Projektarchitekt: John Lawson
Ingenieur: Harry Palmbaum
Baujahr: 1971
Photos: Rollin R. La France, Philadelphia



Auf sechs Geschossen beherbergt das Gebäude der United Fund of the Philadelphia Area Großbüros; im Erdgeschoß sind Versammlungsräume und auf dem Dach ein Eßraum und Personalräume. Das Gebäude ist im Prinzip ein Glaskasten, wobei jede der drei Fassaden unterschiedlich gestaltet ist: die Westfassade als Sonnenbrecher und die Südwestfassade mit tiefliegenden Fensteröffnungen

Sur six niveaux, l'immeuble de la United Fund of the Philadelphia Area abrite des bureaux de grande surface, au rez-de-chaussée se trouvent des salles de réunion et, sur le toit, une salle à manger et des locaux réservés au personnel. En principe, le bâtiment est une construction en verre dont chacune des trois façades est de conception différente: la façade ouest est conçue comme brise-soleil, la façade sud-ouest est dotée de vitrages en renforcement





The building of the United Fund of the Philadelphia Area accommodates officescapes; on the ground-floor there are conference rooms, and on the roof a dining-room and staff premises. The building is basically a glass box, with each of the three façades differently designed: the west face functioning as sunbreak and the southwest face equipped with low window apertures

