

# **Arbeitszentrum des Schweiz. Fleckviehzuchtverbandes in Zollikofen BE : Architekt Edwin Rausser BSA/SIA, Bern**

Autor(en): **[s.n.]**

Objektyp: **Article**

Zeitschrift: **Das Werk : Architektur und Kunst = L'oeuvre : architecture et art**

Band (Jahr): **59 (1972)**

Heft 1: **Geschäftshäuser - Bürohäuser**

PDF erstellt am: **22.07.2024**

Persistenter Link: <https://doi.org/10.5169/seals-45777>

## **Nutzungsbedingungen**

Die ETH-Bibliothek ist Anbieterin der digitalisierten Zeitschriften. Sie besitzt keine Urheberrechte an den Inhalten der Zeitschriften. Die Rechte liegen in der Regel bei den Herausgebern. Die auf der Plattform e-periodica veröffentlichten Dokumente stehen für nicht-kommerzielle Zwecke in Lehre und Forschung sowie für die private Nutzung frei zur Verfügung. Einzelne Dateien oder Ausdrucke aus diesem Angebot können zusammen mit diesen Nutzungsbedingungen und den korrekten Herkunftsbezeichnungen weitergegeben werden. Das Veröffentlichen von Bildern in Print- und Online-Publikationen ist nur mit vorheriger Genehmigung der Rechteinhaber erlaubt. Die systematische Speicherung von Teilen des elektronischen Angebots auf anderen Servern bedarf ebenfalls des schriftlichen Einverständnisses der Rechteinhaber.

## **Haftungsausschluss**

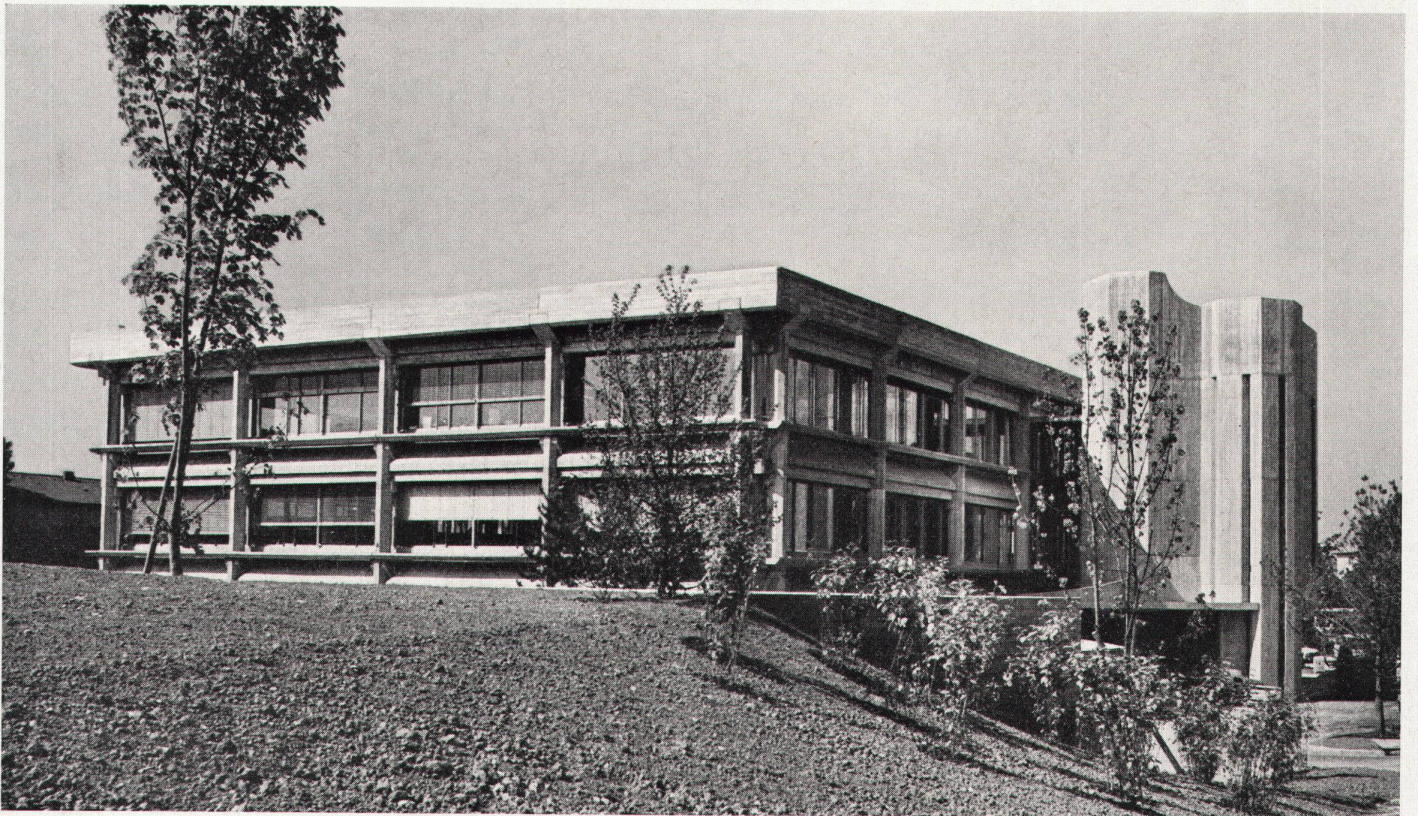
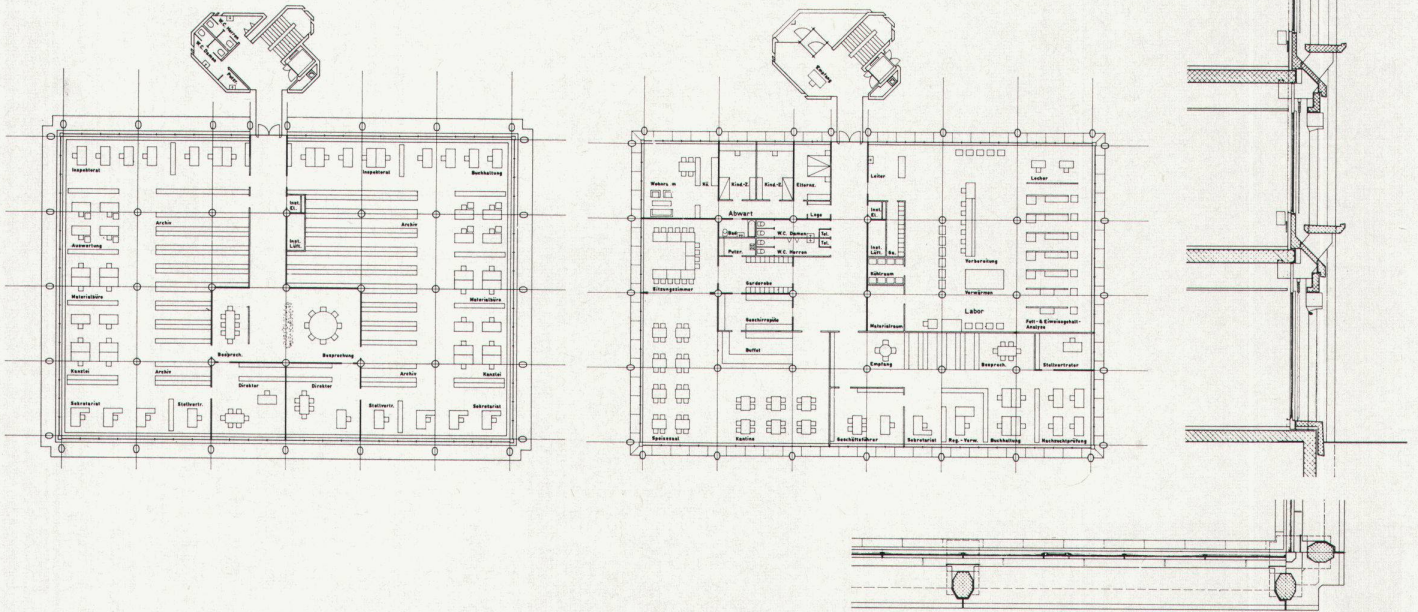
Alle Angaben erfolgen ohne Gewähr für Vollständigkeit oder Richtigkeit. Es wird keine Haftung übernommen für Schäden durch die Verwendung von Informationen aus diesem Online-Angebot oder durch das Fehlen von Informationen. Dies gilt auch für Inhalte Dritter, die über dieses Angebot zugänglich sind.



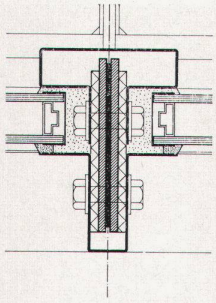
# Arbeitszentrum des Schweiz. Fleckviehzuchtverbandes in Zollikofen BE

Architekt: Edwin Rausser BSA/SIA, Bern  
Mitarbeiter: Markus Gierisch SIA und Pierre Clémenton  
Ingenieure: Walder + Dr. von Gunten SIA, Bern  
Mitarbeiter: H. Studer

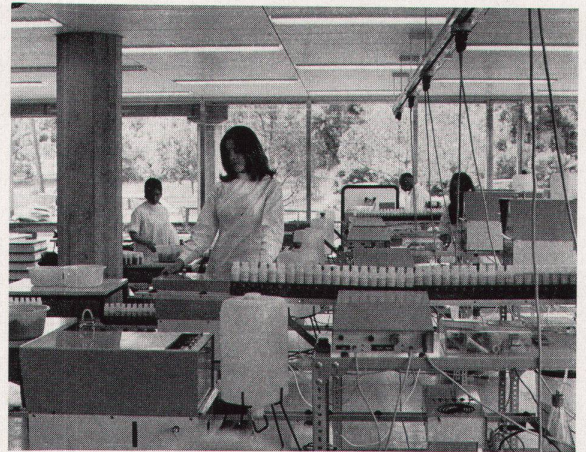
Klimaingenieur: H. Walter SIA, Bern  
Baujahr: 1968–1970  
Photos: J. Bernhardt; F. Rausser







Detail der Verglasung



Das Verwaltungs- und Laborgebäude des Schweizerischen Fleckviehzuchtverbandes umfaßt den Hauptbau mit drei frei unterteilbaren Geschossen, den Treppenturm mit fixen Installationen und den vertikalen Verbindungen. Im Erdgeschoß sind Milchlabor und Kantine, in den oberen Geschossen die Administration, die Milchleistungsprüfung mit Datenverarbeitung sowie das Herdebuch organisiert. Die Betonelemente wurden auf der Baustelle gegossen und ohne Gerüst montiert. Der Steg diente während des Baus der Montage der Fenster und des Sonnenschutzes und hat jetzt die Funktion eines permanenten Gerüsts für die Reinigung. Verglasung mit verschraubten, isolierten Chromstahl-Hutprofilen

*L'immeuble administratif et de recherche de la Fédération suisse d'élevage de la race tachetée rouge se compose du bâtiment principal avec trois niveaux librement subdivisibles, la tour d'escalier avec des installations fixes et des raccordements verticaux. Au rez-de-chaussée sont installés le laboratoire d'analyse du lait et la cantine, aux étages supérieurs se trouvent la section de contrôle du rendement laitier avec le centre de traitement des données, ainsi que le « Herdbook » (répertoire des troupeaux). Les éléments en béton ont été coulés sur le chantier même et montés sans échafaudage. La passerelle a servi pendant la construction au montage des fenêtres et des pare-soleil; elle remplit à présent la fonction d'échafaudage permanent pour le nettoyage. Vitrages avec profils de serrage vissés, isolés et en acier chromé*

The administration and research building of the Swiss Cattle Breeders' Association comprises the main tract with three flexibly subdivisible floors, the high-rise stairwell with fixed installations and the vertical communications facilities. On the ground-floor there are a milk research laboratory and a canteen, on the upper levels the administration offices, the milk testing department with data processing installation as well as the herd registration department. The concrete elements were poured in situ and assembled without scaffolding. The catwalk was used during construction for the assembly of the windows and the sunbreak and now has the function of a permanent scaffold for cleaning purposes. Glazing with bolted, insulated chromium-steel sections

