

Zeitschrift: Das Werk : Architektur und Kunst = L'oeuvre : architecture et art
Band: 60 (1973)
Heft: 1: Israel

Werbung

Nutzungsbedingungen

Die ETH-Bibliothek ist die Anbieterin der digitalisierten Zeitschriften. Sie besitzt keine Urheberrechte an den Zeitschriften und ist nicht verantwortlich für deren Inhalte. Die Rechte liegen in der Regel bei den Herausgebern beziehungsweise den externen Rechteinhabern. [Siehe Rechtliche Hinweise.](#)

Conditions d'utilisation

L'ETH Library est le fournisseur des revues numérisées. Elle ne détient aucun droit d'auteur sur les revues et n'est pas responsable de leur contenu. En règle générale, les droits sont détenus par les éditeurs ou les détenteurs de droits externes. [Voir Informations légales.](#)

Terms of use

The ETH Library is the provider of the digitised journals. It does not own any copyrights to the journals and is not responsible for their content. The rights usually lie with the publishers or the external rights holders. [See Legal notice.](#)

Download PDF: 30.01.2025

ETH-Bibliothek Zürich, E-Periodica, <https://www.e-periodica.ch>



Dieser Fernseh-Sendemast aus RENODET strahlt auch unsere besondere Leistungsfähigkeit aus

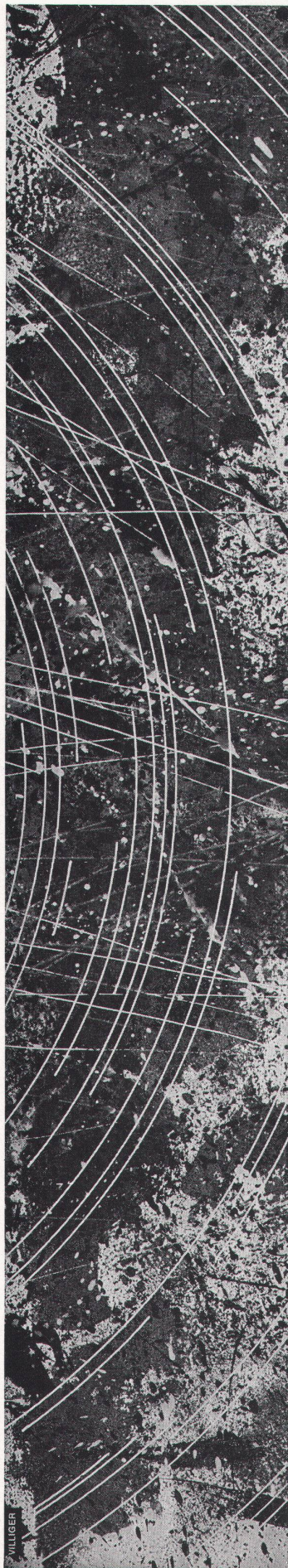
Die Renowit AG hat am neuen Fernseh-Sendemast des Studios Leutschenbach/Zürich massgebend mitgearbeitet: alle Aussenschalungselemente sind aus wetterfestem und formbeständigem RENODET-Kunststoff. RENODET, tausendfach als Kunststoff-Lichtkuppeln für Flachdachbauten

bewährt, eignet sich überall dort, wo dauerhafte Aussenverkleidungen oder Lichtprobleme nicht nur zweckmässig, sondern über neue Formen auch schön gelöst werden sollen. Fragen Sie unsere Spezialisten. Sie stehen mit Rat, Tat und RENODET gerne zu Ihrer Verfügung.

Renowit AG
Abteilung RENODET
Schwanenstrasse
9202 Gossau
Tel. 071/85 2174

eingetragene Schutzmarke
renodet®

K72



VILGER



Lärmgeschützt
wohnen in
Kalksandsteinwänden

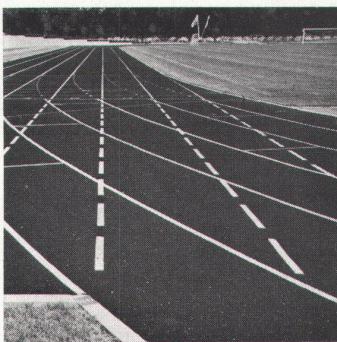


Kalksandsteinfabriken in Brugg,
Olten und Pfäffikon SZ

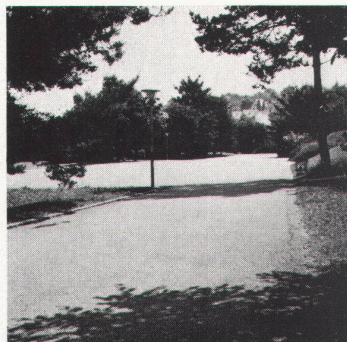
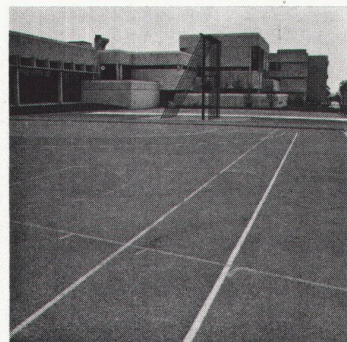
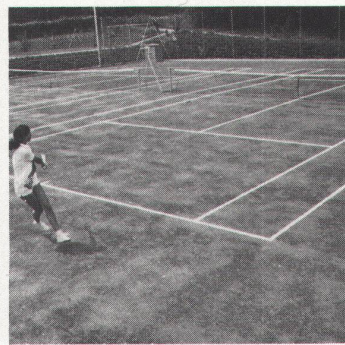
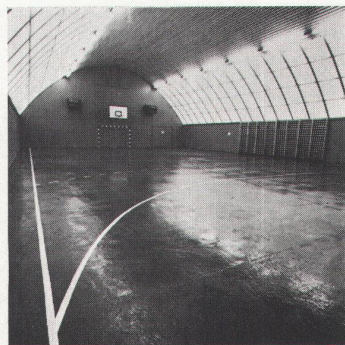
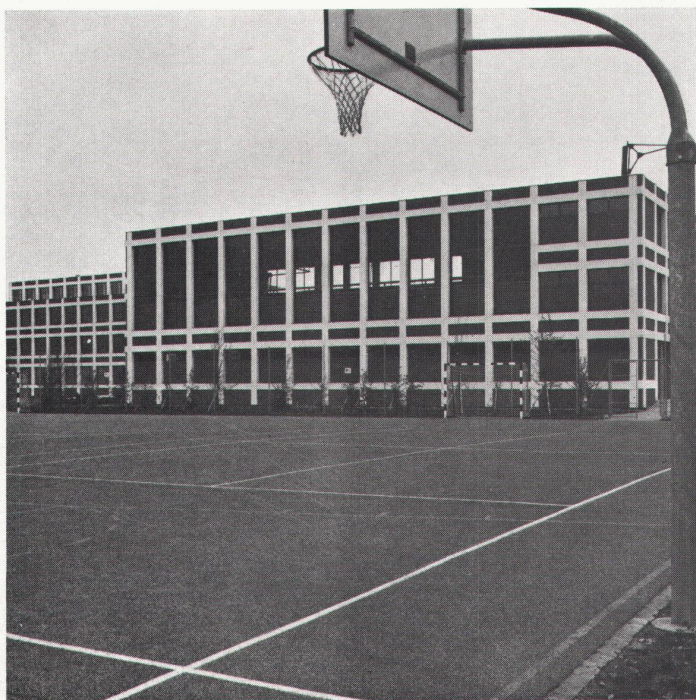
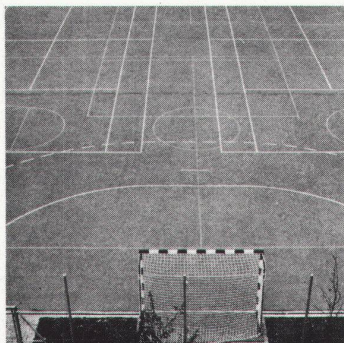
AG **HUNZIKER** +CIE

**RUB
TAN**

RUB TAN auf RUB KOR ist die ideale Belagskombination für Laufbahnen, Leichtathletikanlagen, Spiel-, Turn- und Tennisplätze, Mehrzwecksporthallen. Elastizität, Farbe und Struktur werden den Verhältnissen entsprechend angepasst.



Haltbare Dauermarkierungen garantieren eine stets klare Zeichnung der Spielfelder und Laufbahnen. Der leicht federnde Belag gewährleistet ermüdungsfreies Training und gute Leistungen auch bei schlechtem Wetter.



WALO

RUB TAN ist ein elastischer und zäher Belag aus Polyuretan und Gummigranulat. RUB TAN ist witterungsbeständig, abriebfest, wartungsfrei und spikes-unempfindlich.

Walo Bertschinger AG.SA

Fachleute mit langjähriger Erfahrung stehen Ihnen für Auskünfte und Beratung zur Verfügung.

Walo Bertschinger AG.SA
Limmatstrasse 73-75
Telefon 01 44 66 60
8023 Zürich

Ausführung im Kanton Bern
Heinz Aemmer, Sportplatzbau
3250 Lyss
Telefon 032 84 13 80

RUB KOR ist fussfreundlich, pflegeleicht und trittschallhemmend. Der Belag kann mit Wasser sauber gereinigt werden.



RUB KOR, beschichtet mit synthetischer Schlämme, eignet sich besonders für Schulsportanlagen, Turn-, Spiel- oder Pausenplätze. Seine Elastizität kann je nach Anforderung dosiert werden.

**RUB
KOR**