

**Zeitschrift:** Das Werk : Architektur und Kunst = L'oeuvre : architecture et art  
**Band:** 60 (1973)  
**Heft:** 2: Schulbau

## Werbung

### Nutzungsbedingungen

Die ETH-Bibliothek ist die Anbieterin der digitalisierten Zeitschriften. Sie besitzt keine Urheberrechte an den Zeitschriften und ist nicht verantwortlich für deren Inhalte. Die Rechte liegen in der Regel bei den Herausgebern beziehungsweise den externen Rechteinhabern. [Siehe Rechtliche Hinweise.](#)

### Conditions d'utilisation

L'ETH Library est le fournisseur des revues numérisées. Elle ne détient aucun droit d'auteur sur les revues et n'est pas responsable de leur contenu. En règle générale, les droits sont détenus par les éditeurs ou les détenteurs de droits externes. [Voir Informations légales.](#)

### Terms of use

The ETH Library is the provider of the digitised journals. It does not own any copyrights to the journals and is not responsible for their content. The rights usually lie with the publishers or the external rights holders. [See Legal notice.](#)

**Download PDF:** 30.01.2025

**ETH-Bibliothek Zürich, E-Periodica, <https://www.e-periodica.ch>**

Pour compléter les effectifs de son bureau d'architecture dans le sens du développement qui lui a été assigné, le **Service des bâtiments de la Ville de Lausanne** offre un poste

## d'architecte

dont l'activité aura à s'exercer au niveau de l'édilité d'une grande ville suisse, dans les domaines les plus divers; ses tâches s'étendront à

- l'étude de projets d'ouvrages neufs, de transformations importantes (y compris la mise en place et la coordination des nombreux éléments constitutifs)
- la direction de l'exécution pour les réalisations incombant au service.

Cette activité implique une participation à toutes les charges de la profession.

### Conditions:

- diplôme d'une école supérieure suisse ou étrangère ou
- inscription au R. E. G. (rubrique des architectes) ou
- reconnaissance par l'Etat de Vaud
- pratique de quelques années au moins
- sens des contacts humains
- aptitude au travail en équipe

Rémunération en rapport avec l'âge et l'expérience acquise, avantages sociaux d'une grande administration.

Si notre offre a pu éveiller votre intérêt, ne manquez pas de prendre contact avec nous pour une information plus complète: vous découvrirez que l'administration est à même de vous procurer une activité variée autant qu'enrichissante.

### DIRECTION DES TRAVAUX, 1002 Lausanne,

Service des bâtiments de la Ville,  
rue Beau-Séjour 8 (tél. 021 / 21 53 74).

Verwaltung der Industriellen Betriebe  
Wasserversorgung Zürich

## Öffentlicher Wettbewerb

zur Erlangung von Vorschlägen für typisierte Trinkbrunnen in der Stadt Zürich

Der Stadtrat von Zürich veranstaltet zu diesem Zweck einen öffentlichen Wettbewerb. Teilnahmeberechtigt sind alle im Kanton Zürich heimatberechtigten oder seit dem 1. Januar 1972 niedergelassenen

Bildhauer, Formgestalter und Architekten

Für die **Prämierung** von Entwürfen stehen dem Preisgericht Fr. 30 000.- und für allfällige Ankäufe Fr. 10 000.- zur Verfügung.

### Fachleute im Preisgericht sind:

W. Burger, Architekt und Denkmalpfleger, Zürich; E. Gisel, Architekt, Zürich; W. Guhl, Innenarchitekt und Formgestalter, Zürich; G. Honegger, Maler und Bildhauer, Gockhausen; O. Müller, Bildhauer, Zürich.

Die **Wettbewerbsunterlagen** können kostenlos bei der Wasserversorgung Zürich, Amtshaus II (Büro 322), Bahnhofquai 5, Postfach, 8023 Zürich 1, bezogen werden.

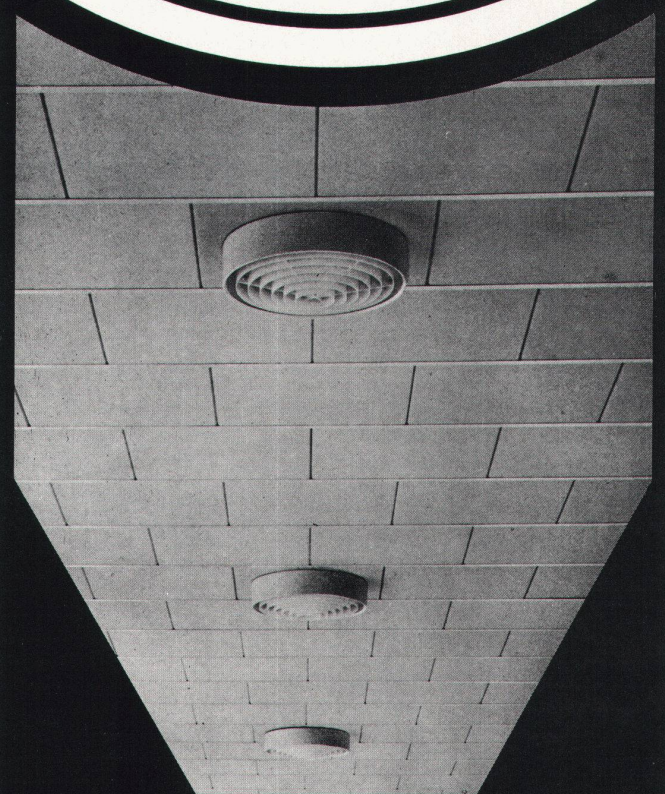
Eine **Orientierung** über die Wettbewerbsaufgabe erfolgt durch das Preisgericht am Dienstag, 8. Mai 1973, 15 Uhr im Vortragsaal des Seewasserwerkes Lengg, Bleulerstrasse 45.

**Abgabetermin:** Die Entwürfe sind bis spätestens am 11. September 1973 einzureichen. Der Abgabeort wird später bekanntgegeben.

Zürich, im Februar 1973

Der Vorstand  
der Industriellen Betriebe

Mit Ecophon- oder  
GT 80-  
Akkustikplatten  
zieht Ruhe und Ästhetik  
in den Raum

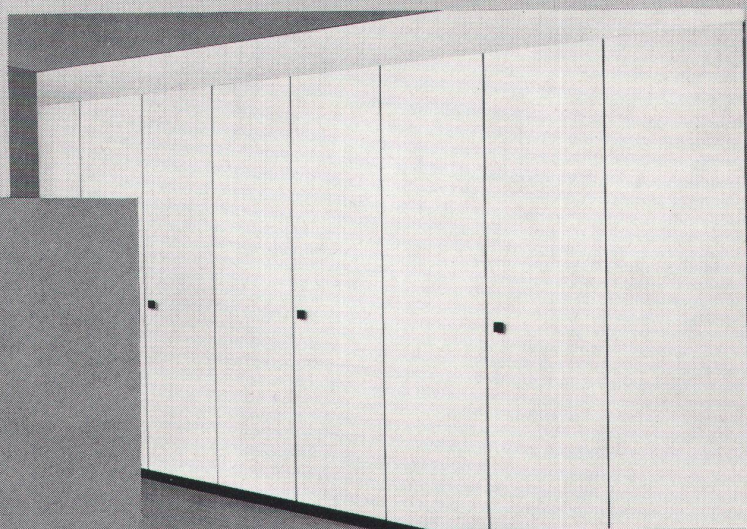
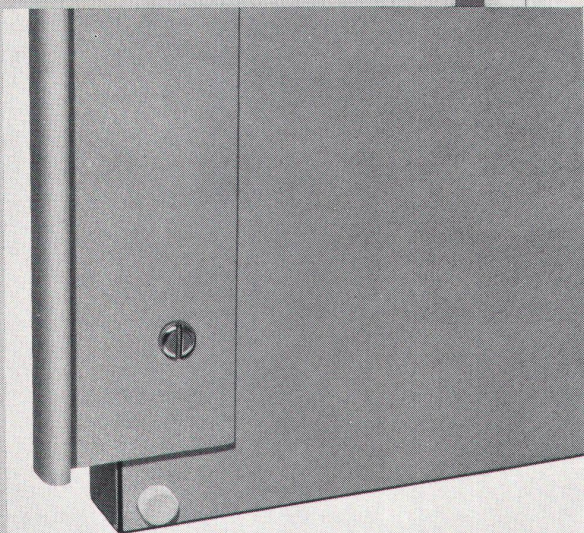


Hohe Schallabsorption  
Einfache Montage  
Abwaschbare Sichtseite  
Robuste Oberfläche

Everlite AG  
4657 Dulliken  
Telefon 062 - 22 26 66

# Unsere Fachleute können, was sie tun. Und unsere Maschinen tun, was sie können.

Im Detail bedeutet Wernle-Qualität zum Beispiel: Von allen Möglichkeiten, einen sauberen Türabschluss zu erhalten, ist diese Schrank-Schlagleiste die eleganteste.



So entsteht bei uns die Qualität.

Die meisten unserer Fachleute haben den Schreinerberuf erlernt. Das ist das Basiswissen, das sie im Umgang mit Holz und der Holzverarbeitung immer brauchen können.

Die meisten haben sich dann weitergebildet. In technischer Richtung, in kaufmännischer Richtung oder in Richtung Verkauf.

Sie leisten jetzt Denkarbeit und nicht mehr Handarbeit. Sie beurteilen und entscheiden wie Techniker, wie Kaufleute oder wie Planungsfachleute. Aber mit dem sicheren Gefühl für die Kunst des Handwerks. Mit dem unbedingten Anspruch an die Qualität im

schweizerischen Sinne.

Und das ist das Besondere, das man an unseren Küchen, Schränken und Türen findet. Man findet nämlich keine besonderen Merkmale der Massenfertigung, obwohl alle unsere Systeme Normsysteme sind und von Maschinen serienmässig hergestellt werden.

In der Verarbeitung können die Menschen den Maschinen ohnehin nichts vormachen, da die Maschinen es ihnen viel besser nachmachen: schneller, besser und immer gleich gut.

Deshalb konzentrieren sich unsere Fachleute auf Tätigkeitsgebiete, wo die Qualität vorbereitet wird. Sie arbeiten in der Forschung und Entwicklung, im technischen Einkauf, in der Arbeitsvorbereitung und als Maschinenmeister.

Und Fachleute kümmern sich bei uns dann darum, dass unsere Systeme seriös angeboten und geschickt angewendet werden.

Alles zusammen ist schliesslich das, was man schlechthin als die Qualität empfindet.

Ausstellungen,  
Planungs-  
und Verkaufsbüros in:

5000 Aarau  
Frey-Herosé-Strasse 25  
Telefon 064 / 22 39 62

4000 Basel  
Bruderholzstrasse 35  
Telefon 061 / 34 24 20

3000 Bern  
Sennweg 6  
Telefon 031 / 24 01 22

1008 Prilly  
Rochelle 12  
Telefon 021 / 25 81 56

8048 Zürich  
Karstlernstrasse 14  
Telefon 01 / 62 74 62

J. Wernle AG, 5024 Küttigen / Aarau,  
Kirchbergstrasse 1030, Telefon 064 / 24 16 61.

- Schicken Sie mir kostenlos den 32seitigen Prospekt über Wernle-Normküchen.
- Senden Sie mir den 14seitigen Gratis-Prospekt über Wernle-Normtüren.
- Der 12seitige Prospekt über Wernle-Normschränke interessiert mich.

Zuständig \_\_\_\_\_

Firma \_\_\_\_\_

Adresse \_\_\_\_\_

PLZ/Ort \_\_\_\_\_

Bitte ausfüllen und einsenden an: J. Wernle AG, Kirchbergstrasse 1030, 5024 Küttigen / Aarau. Danke.

## WE Wernle

hat ein Konzept für den Innenausbau.

# Pan-Isovit,\*

mehr als eine kanal-  
freie Fernheizleitung!  
Ein System!

Für Fernwärmeverversorgung,  
Ausgereift,  
Vorfabrikziert,  
Wirtschaftlich,  
Bewährt.

Gerade weil Fernwärmeleitungen zuge-  
schüttet werden, haben wir sehr lange und  
ausserordentlich gewissenhaft an der  
Entwicklung des Pan-Isovit-Systems  
gearbeitet. Rohrverbindungen?  
Fertigbogen? Fixpunkte? Kompensatoren?  
Abzweigungen? Reduktionen? Endabschlüsse?  
Schutz gegen chemische, elektrische und  
mechanische Beanspruchung?  
Alle diese Probleme sind gelöst und im  
Pan-Isovit-System verwirklicht.  
\*Pan-Isovit-Rohre eignen sich hervor-  
ragend zum Bau von kanalfreien Fernwärme-  
versorgungsleitungen für Heizungs-,  
Warm-, Kalt-, Kühl- und Thermalwasser  
sowie für Öl.



Technische Daten:  
Wasserdichte, fugenlose Verbundisolierung  
aus Polyurethan-Hartschaum (RG ca. 85 kg)  
mit nahtloser Polyäthylen-Ummantelung  
als Schutz gegen mechanische, chemische  
und elektrische Beanspruchung.  
Wärmeleitfähigkeit  $\lambda = 0,022 \text{ kcal/m h}^\circ\text{C}$  bei  
einer Mitteltemperatur  $t_m = 50^\circ\text{C}$ .  
Temperaturfest von  $-200^\circ\text{C}$  bis  $+130^\circ\text{C}$ .  
Druckfestigkeit bis  $20 \text{ kg/cm}^2$ .  
Kosteneinsparung bis 60%.  
Montage durch alle fortschrittlichen  
Installationsfirmen.  
Beste in- und ausländische Referenzen.  
Verlangen Sie unsere technischen Unterlagen.  
Wir beraten Sie gerne.

\*Pan-Isovit - von Meier-Schenk



**PAN-ISOVIT**®

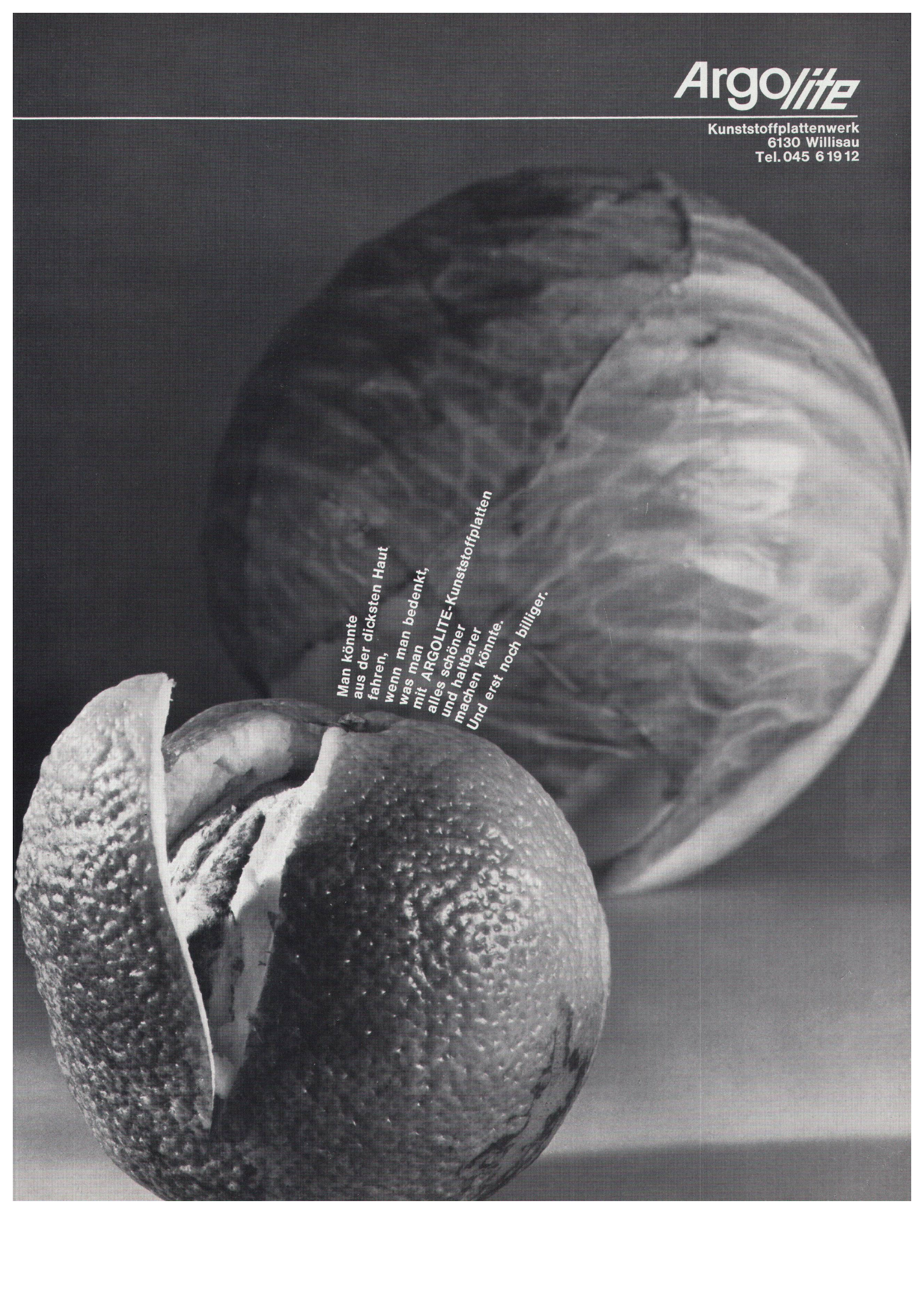
**Meier-Schenk AG**

Isolierwerk Zürich  
8105 Regensdorf, Telefon 01/711684

Biel 032/417676  
St.Gallen 071/223564

# Argolite

Kunststoffplattenwerk  
6130 Willisau  
Tel. 045 6 19 12



Man könnte  
aus der dicksten Haut  
fahren,  
wenn man bedenkt,  
was man  
mit ARGOLITE-Kunststoffplatten  
alles schöner  
und haltbarer  
machen könnte.  
Und erst noch billiger.

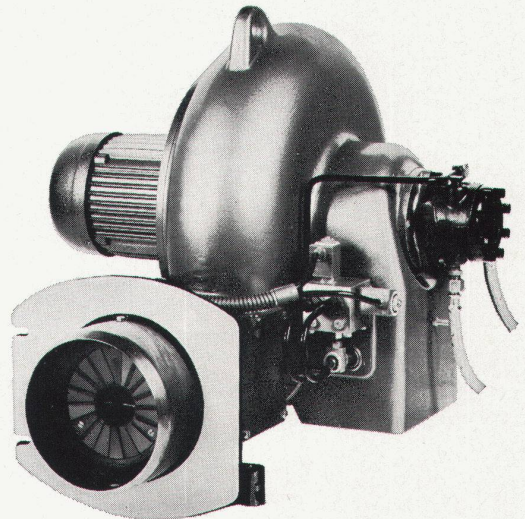


# umweltschutz

## *cuenod im kampf gegen die luftverschmutzung*

Die Forschung zur Verhütung der Luftverschmutzung, welche CUENOD, der älteste Oel- und Gasbrennerfabrikant Europas seit Jahren betrieben hat, wurde durch die Entwicklung und Kommerzialisierung eines Oel-Wasser Emulsionsbrenners mit Erfolg gekrönt.

Dadurch reiht sich zu den längst anerkannten Vorteilen der CUENOD-Brenner noch die lebensnotwendige Eigenschaft des Umweltschutzes.



CUENOD - ATELIERS DES CHARMILLES S.A. GENÈVE  
Eine Schweizer Firma mit Weltruf, konstruiert Oel- Gas-  
Zweistoff- und Emulsionsbrenner von 20'000 bis 12'000'000 kcal/h,  
sowie stopfbüchsenlose Umwälzpumpen für Zentralheizungen.

Bitte verlangen Sie unsere Dokumentation.

Ateliers des Charmilles S.A. Usine de Châtelaine Genève

SCHENKER-Markisen sind robuste Anlagen. Auch grösste Storen können elektrisch angetrieben werden. Die neuen Stoffe sind leicht zu reinigen, lichtbeständig und vor allem formstabil, – sie können getrost nass aufgerollt werden.



Motorisierte  
Markisenanlage am Hotel  
Metropol in Arbon

Bauherr: Migros-Genossenschaft  
St. Gallen

Architekt: Bächtold+Baumgartner  
dipl. Arch. BSA Rorschach  
Foto: J. Stieger, Kaiserstuhl

Emil Schenker AG  
5012 Schönenwerd  
064/41 2031

*Schenker* Storen

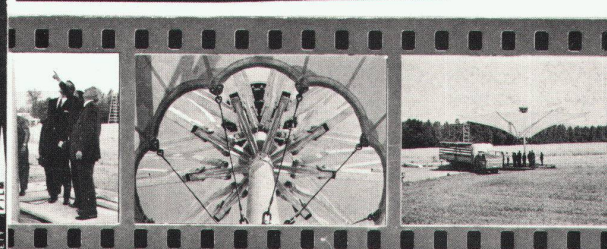
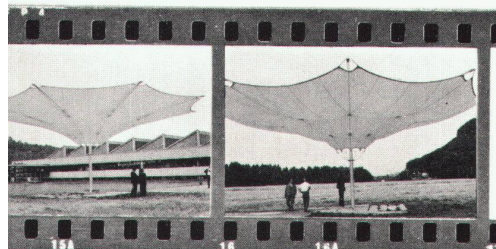
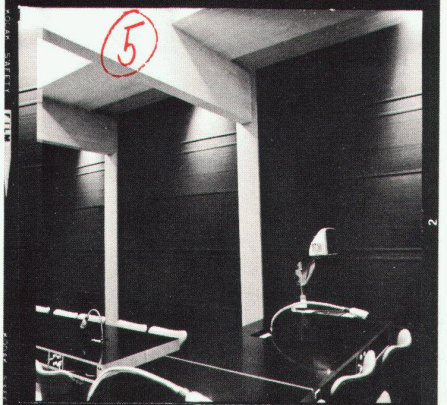
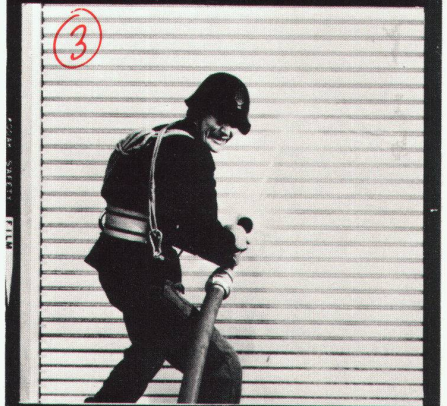
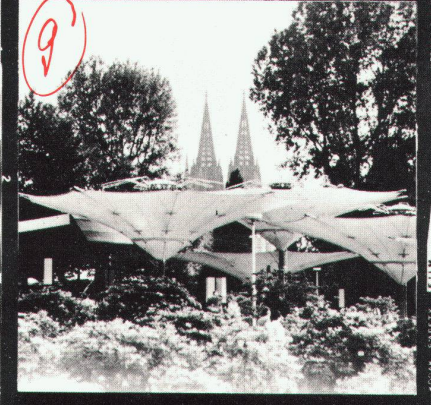
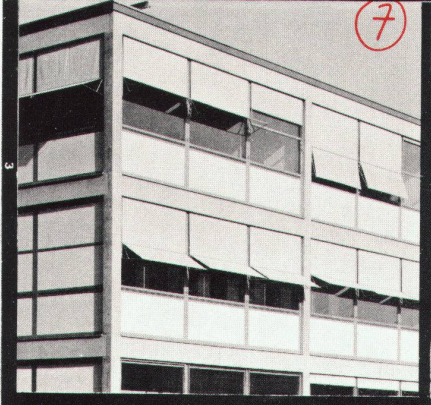
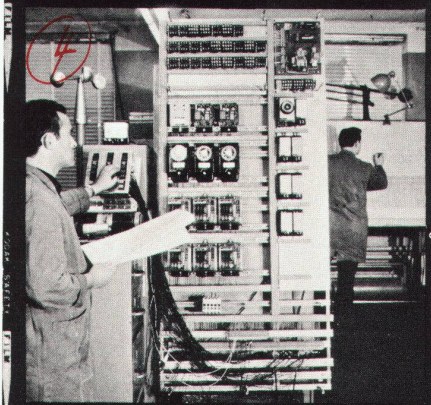
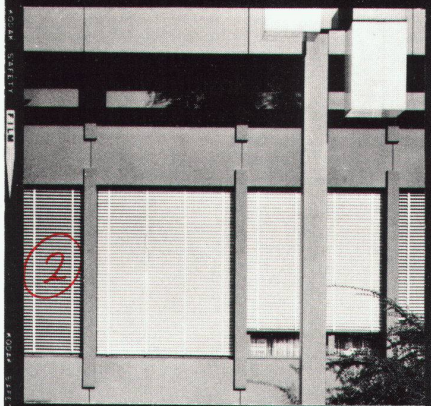
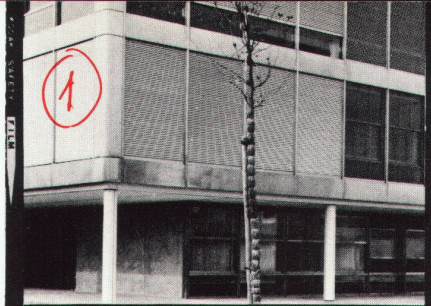
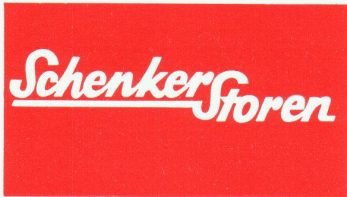


Das SCHENKER-PROGRAMM:

- 1 Lamellen-Rollstoren
- 2 Raffstoren 50/58/80mm
- 3 Ganzmetall-Storen
- 4 Zentralsteuerungen
- 5 Verdunklungsstoren
- 6 Vertikal-Lamellenstoren
- 7 Balkon- und Ausstellstoren
- 8 Markisen
- 9 Gross-Schirmanlagen

Verlangen Sie bitte  
unsere detaillierten  
technischen Unterlagen

SCHENKER-STOREN in  
Schönenwerd Bern Basel  
Biel Chur Fribourg  
Genève Lausanne Locarno  
Lugano Luzern Neuchâtel  
Solethurn St.Gallen  
Sion Winterthur Zürich



Emil Schenker AG Storenfabrik

5012 Schönenwerd 064/412031



# Wie wir abge bundenen Beton kraftschlüssig mit frischem verbinden?

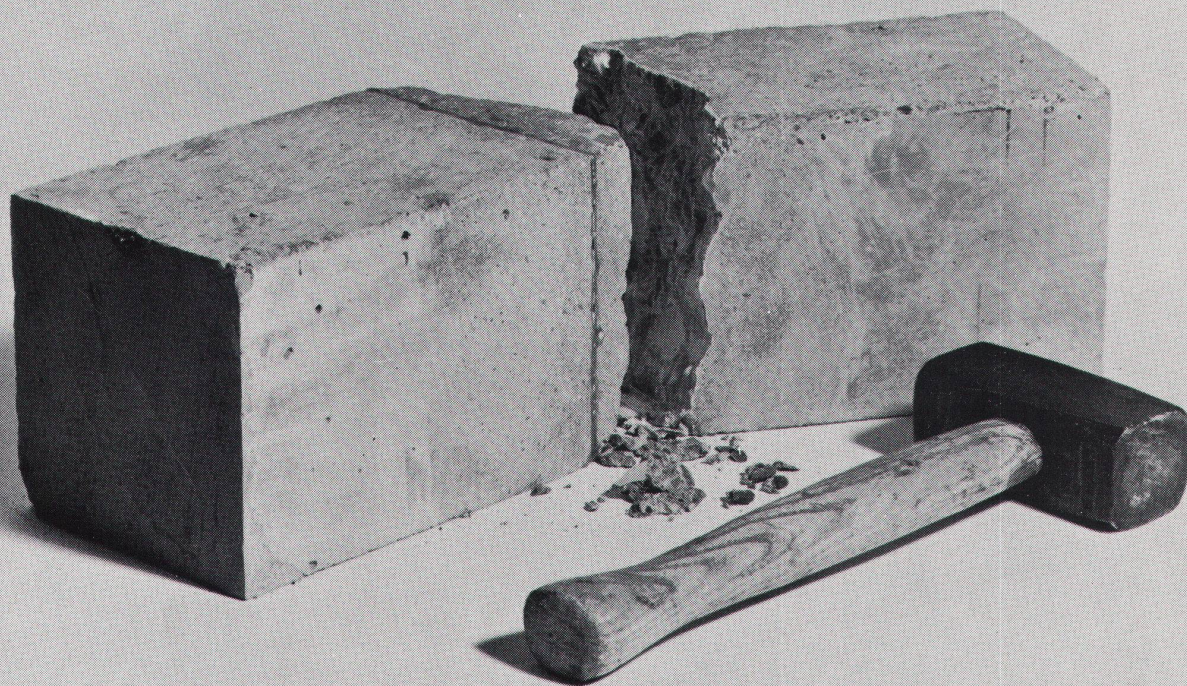
Eines Tages erreichte uns der Notruf eines bedeutenden Bauunternehmens. Beim Betonieren einer grossflächigen Bodenplatte wurde das Beimischen des Abbindeverzögerers unterlassen. Was tun, um die Schwächung der armierten Decke durch Arbeitsfugen zu vermeiden? Nach Beurteilung des Sachverhalts empfahlen wir das Erstellen einer statischen Haftbrücke zwischen dem abge bundenen und frischen Beton. – Eine Haftbrücke aus Rivalcoll, dem grauen Kunststoffkleber auf Basis von Epoxyharzen. Das leuchtete der Bauleitung ein.

Nicht so bei einem ähnlichen Fall anderswo. Hier führte Skepsis vorerst zu wiederholten Versuchen über die Kraftschlüssigkeit unseres Klebers. Dabei zeigte sich, dass die Haftbrücke bei jeder Bruchprobe die Festigkeit des Betons übertraf. Und das bei weitem.

Erwähnenswert ist auch die Vergrösserung eines Schwimmbads, das an Dichtigkeit nichts einbüßen durfte. Hier wurden Alt und Neu mit Rivalcoll dauerhaft und dicht verbunden.

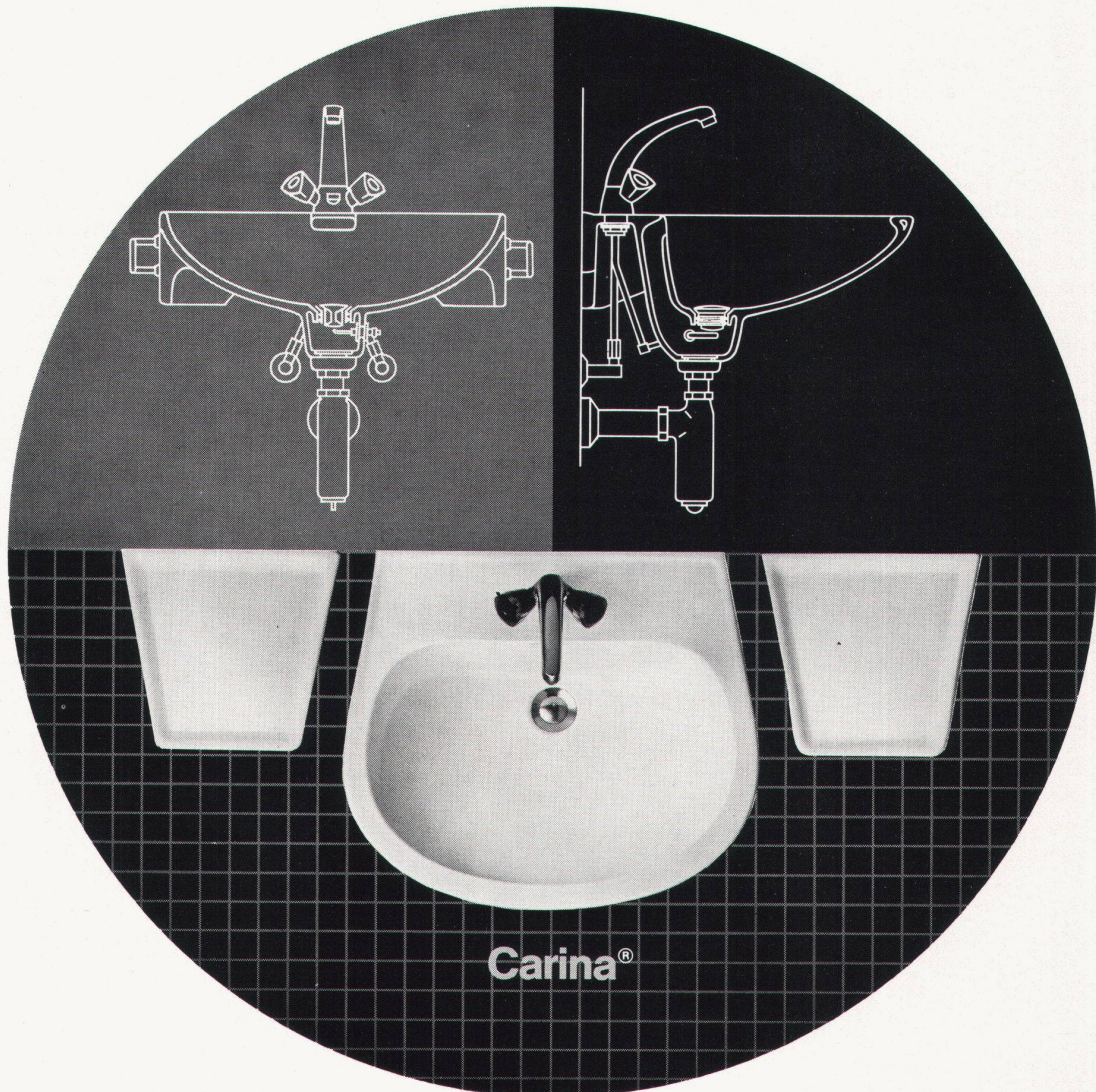
Indem wir Beton mit Beton verbinden, entbinden wir manchen seiner Sorgen um vollkommene Arbeit.

## Durch Klebstellen, die dreimal widerstandsfähiger sind als Beton.



**MEYNADIER**

Meynadier + Cie AG, 8048 Zürich, Vulkanstrasse 110, Tel. 01/52 2211  
Lausanne, Bern, Luzern, Bellinzona, Chur.



## Lava-Beau!\*

\*beau = Schön.

Aber nicht nur die klare und überzeugende Linienführung begründet den Erfolg dieses Waschtisches. Auch nicht die mehrfach von der Jury des SWB (Schweiz. Werkbund) und der Schweizerischen Mustermesse verliehene Auszeichnung: «Die gute Form».

Nein – es sind handfeste Argumente der Hausfrau, die dieses Lavabo mühelos innen und aussen reinigen kann. Weil sich der Schmutz nirgends sammelt.

Weil sich dieses Lavabo direkt an die Wand anschliessen lässt. Weil sich dieses Modell darüberhinaus durch die Carina-Tablare (die endlich auch grösseren Toiletten- Utensilien Platz bieten) harmonisch erweitern lässt.

Darum!

Ausserdem bietet das Carina-System durch den Einbau des Solsana-Direktablaufs und durch die Montage des Pronto-Syphons die Möglichkeit, den Komfort

dieses Waschtisches auch in hygienischer Hinsicht optimal zu steigern.

Mit dem patentierten System wird die problemlose Reinigung von Ab- und Überlauf des Waschtisches sowie des Syphons perfekt gewährleistet.

Carina – die gute Form für ein gutes System.

**Laufenburg**



Kera-Werke AG 4335 Laufenburg Telefon 064 64 12 27 Telex 68 705  
Lieferung über den Sanitär-Grosshandel

# Laufenburg

- das starke Glied einer internationalen Kette.

Vielleicht ist es ein Zufall, aber Laufenburg, das erste Sanitärwerk der Schweiz, liegt nun einmal geographisch besonders günstig.

Gleichgültig, ob wir den Standort des Werkes aus der transport- oder der zolltechnischen Perspektive betrachten.

Ausserdem eröffnen sich dem am Rhein gelegenen Laufenburg im Zuge der nun in greifbare Nähe gerückten EWG vermehrt Exportmöglichkeiten.



Schweiz/Laufenburg

Der Tatsache, dass in diesem Zusammenhang auch mit einem härteren Wettbewerb gerechnet werden muss, begegnet Laufenburg mit dem Ausbau der Abteilung zur Entwicklung neuer sanitärer Apparate.



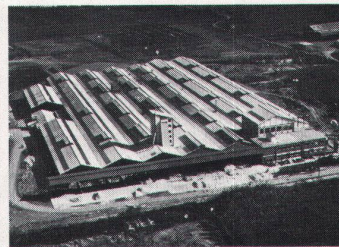
Schweiz/Laufen

Dass Einigkeit stark macht, ist eine alte Weisheit, mit der bekanntlich schon die ersten Eidgenossen gut vertraut waren.

Inwiefern diese Lebensregel auch im gegenwärtigen Wirtschaftsleben greifbare Vorteile für alle Beteiligten mit sich bringt, zeigt die Integration des Werkes Laufenburg in die grosse Laufener Familie, in der es ein starkes Glied einer internationalen Kette bildet.



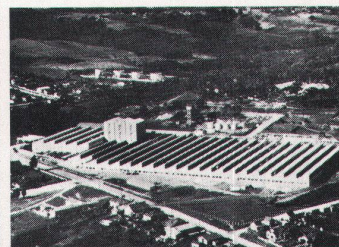
Deutschland/Kandern



Spanien/Barcelona



Österreich/Wilhelmsburg



Brasilien/Curitiba

Der Firmengruppe Laufen gehören an seit:

1892 Tonwarenfabrik Laufen AG	Ziegeleiprodukte Steinzeug-Bodenplatten Steinzeug-Mosaik
1918 Aktien-Ziegelei Allschwil	Ziegeleiprodukte
1919 Kaminwerk Allschwil	vorfabrizierte Kamine
1925 AG für Keramische Industrie Laufen	Sanitärkeramik Wandplatten Elektroporzellan
1952 INCEPA, Industria Ceramica Parana S.A. Curitiba, Brasilien	Wandplatten Bodenplatten
1959 Tonwerke Kandern GmbH	Ziegeleiprodukte
1963 Sangra S.A. Barcelona	Sanitärkeramik
1967 OESPAG, Österreichische Sanitär-Keramik- und Porzellan-Industrie AG, Wien Werke in: Gmunden Wilhelmsburg	Sanitärkeramik Porzellangeschirr
1971 Kera-Werke AG Laufenburg	Sanitärkeramik Porzellangeschirr

Die Gruppe beschäftigt gegen 4000 Personen.

Seit Herbst 1970 sind die Produktionsgesellschaften in der Schweiz, in Deutschland, Österreich, Spanien und Brasilien in der Keramik-Holding AG Laufen zusammengefasst.

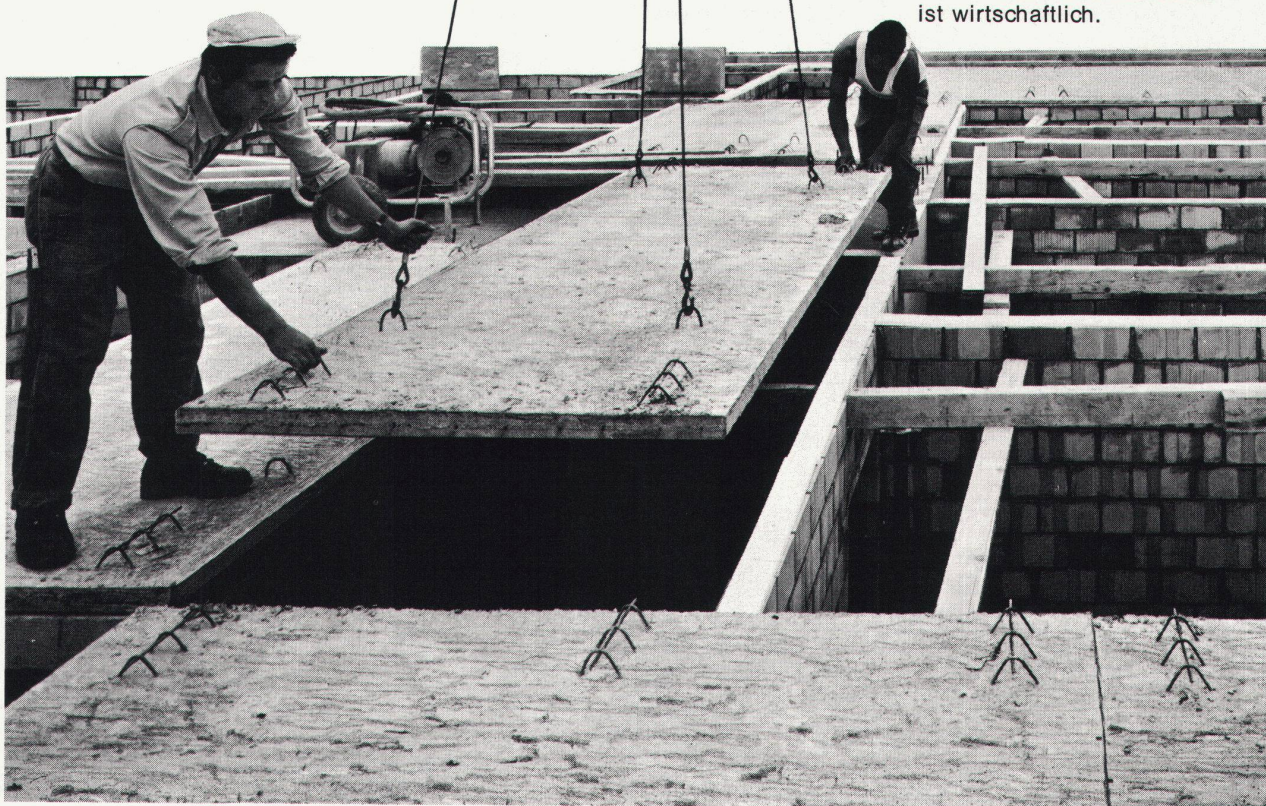
# PRELAM Deckenplatten nach Mass

**preLam**<sup>®</sup>

Prelam Deckenplatten sind vorfabriziert und werden am Bau verlegt. Sie übernehmen die Funktion der Deckenschalung und wirken als Träger der vorgespannten Hauptarmierung.

Die Abmessungen der Prelam-Deckenplatten sind frei wählbar. Die ebene und glatte Untersicht macht den Verputz überflüssig. Einlagen für elektrische Installationen sowie Aussparungen können bei der Fabrikation eingeplant werden.

Bauen mit Prelam-Deckenplatten ist wirtschaftlich.



**Zürcher Ziegeleien**  
Postfach, 8021 Zürich  
Telefon 01/35 93 30

**Zürcher Ziegeleien**  
Verkaufsbüro Luzern  
Postfach 949, 6002 Luzern  
Telefon 041/22 37 55

**J. Schmidheiny & Co. AG**  
Postfach, 9001 St. Gallen  
Telefon 071/22 32 62

**Baustoffe AG Chur**  
Postfach, 7001 Chur  
Telefon 081/24 46 46

**Stahlton-Prebeton AG**  
Bern, Tel. 031/56 33 01  
Lausanne, Tel. 021/24 55 33

ZZ 5.72

Er trampelt, stelzt, schlurft, stiefelt,  
rollt, schlendert und hetzt:  
**Der Tausendfüssler**



**Dätwyler**  
Ihr Partner und Berater  
für Bodenbeläge

**toro**  
der Strapazierbelag

und schleisst die schönsten Böden, bevor sie amortisiert sind. Aber gegen die spezielle Beschaffenheit von Toro können Tausende Sturm laufen – Spuren hinterlassen sie keine. Dabei braucht dieser Bodenbelag praktisch keine Pflege. Schmutz, Staub und Flüssiges bleiben an der Oberfläche und können leicht weggewischt werden. Auch gegen Säuren und Chemikalien ist dieser Bodenbelag absolut immun.  
Toro heisst der Superstrapazierbelag von Dätwyler. Er ist zäh, porenfrei, 2,5 mm dick, durchgehend 4farbig marmoriert. Toro – auch im Design eine Klasse für sich. Wollen Sie noch mehr wissen?

**Ja, ich will noch mehr wissen!**  
Senden Sie mir sofort die detaillierten Unterlagen über Ihren Bodenbelag für Tausendfüssler.

Name \_\_\_\_\_  
Firma \_\_\_\_\_  
Adresse \_\_\_\_\_  
Einsenden an: Dätwyler AG WE  
6460 Altdorf

Verkauf und Verlegung durch das Fachgeschäft

## Gehobener Aussendienst

Meine Klientenfirma ist als Fabrikations- und Handelsunternehmen seit rund zwei Jahrzehnten im Sektor Arbeitsmöbel tätig. In nächster Zeit wird diese Firma folgende Ziele realisieren:

- a) **Lancierung einer neuen Sitzmöbellinie**
- b) **Aufbau einer Planungsfirma für Büroorganisation**

Beim ersten Projekt handelt es sich um die Einführung einer bereits kreierten, in Funktion und Design neuzeitlichen Sitzmöbelserie für Büros und Konferenzräume. Das zweite Ziel ist ein Gemeinschaftsprojekt meiner Klientenfirma und eines weiteren Fabrikationsunternehmens, das nach einer Aufbauphase rasch zur völligen Verselbständigung der Planungsfirma führen soll. In beiden Fällen werden Projektleiter gesucht, welche die skizzierten Aufgaben anfänglich selbst bearbeiten und beim späteren Ausbau ihrer Teams

## leitende Funktionen

übernehmen. Da der Hauptakzent nicht beim Verkaufen liegt, sondern bei der gepflegten und fachlich qualifizierten Beratung (Fachhandel, Architekten, Behörden etc.), sind beide Positionen fix besoldet (geeignete Formen einer Erfolgsbeteiligung nicht ausgeschlossen). Landessprachenkundige Interessenten für diese ungewöhnlich selbständigen, ausbaufähigen Lebenspositionen wenden sich an das neutrale Kontaktinstitut. Bewerbungen sind mit handschriftlichem Begleitschreiben, Angaben über bisheriges Salärniveau und frühesten Eintrittstermin sowie mit den üblichen Unterlagen erbeten an

---

Institut  
für  
psychologische  
Forschung  
und  
Beratung

---

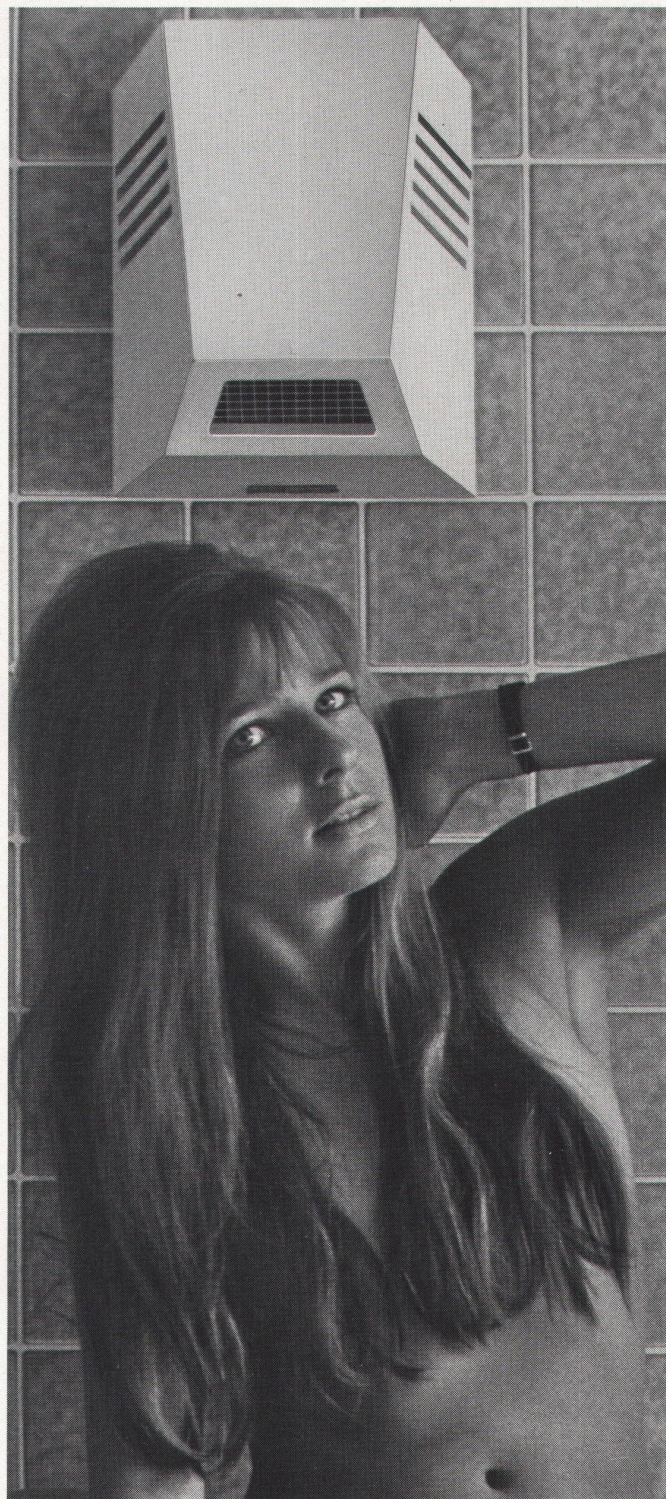
Dr. S. Spörli  
6000 Luzern, Neustadtstrasse 7  
☎ 041 / 22 16 00  
(Anfragen Montag bis Freitag  
von 9 bis 10 Uhr)

Interessenten finden bei uns jede gewünschte Diskretion sowie das Bestreben, Stellenbesetzungen nicht nur für die Auftraggeberfirma, sondern auch für den künftigen Mitarbeiter optimal zu gestalten.

## REZ-Warmluftduschen

(int. ges. gesch.)

trocknen nasse Haare und den Körper in kürzester Zeit.  
Verschiedene Ausführungen für  
Badezimmer, Hallenbäder, Lehrschwimmbecken, Sauna etc.



## REZ-AG ZÜRICH

Hardeggstr. 17, 8049 Zürich Tel. 01 / 56 77 87

# Technik + Wirtschaftlichkeit = GEBERIT-PE



Korrosionsfest

auch bei den hohen Belastungen der modernen Waschmittel



Problemlos

nicht nur in der Funktion, sondern auch bei der Montage

Sicherheit

auch bei hohen thermischen Belastungen von Wasch- und Geschirrspülmaschinen



Beweglichkeit



Fünf Verbindungsmöglichkeiten gewährleisten bei jeder Bausituation, bei jeder Verlegungsmethode die richtige Lösung



# PAGHOLZ- FORMSITZE für Grossraum- Bestuhlungen

*Schulen  
Hörsäle  
Konzertsäle  
Kantinen  
Mehrzweckhallen  
Kindergärten*

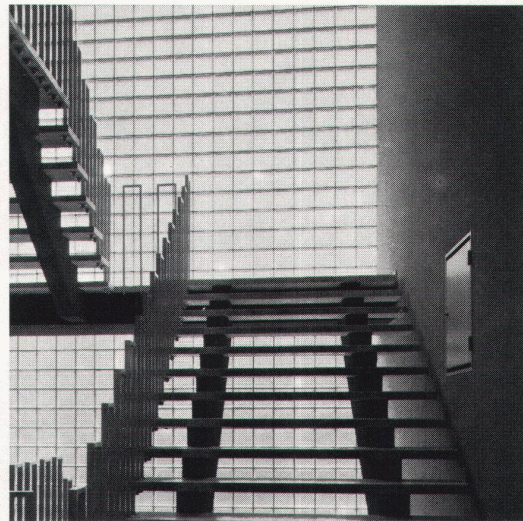
## Stuhl- & Tischfabrik Klingnau AG



5313 Klingnau AG Tel. 056 / 45 27 27

stapel- und  
kuppelbar

3017



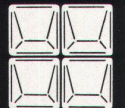
Glasbausteine  
für Treppen-  
häuser wirken  
lebendig.

Aperte Musterung und viele Kombinations-  
möglichkeiten mit quadratischen und recht-  
eckigen Formen. Eingangspartien aus  
Glasbausteinen bieten einen vorzüglichen  
Schutz gegen Einbruch und Feuer. Hoher  
Isolationswert und gute Schalldämpfung.  
Verlangen Sie bitte unverbindlich  
Vorschläge und Kombinationszeichnungen.

Spezialfirma für Glasbetonbau  
8004 Zürich, Feldstrasse 111  
Tel. 01 / 39 86 63 und 23 78 08

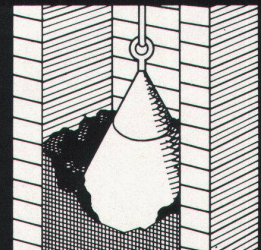
**SCHNEIDER  
+ SEMADENI**

8004 ZÜRICH



# Kamin- probleme

wir lösen sie.

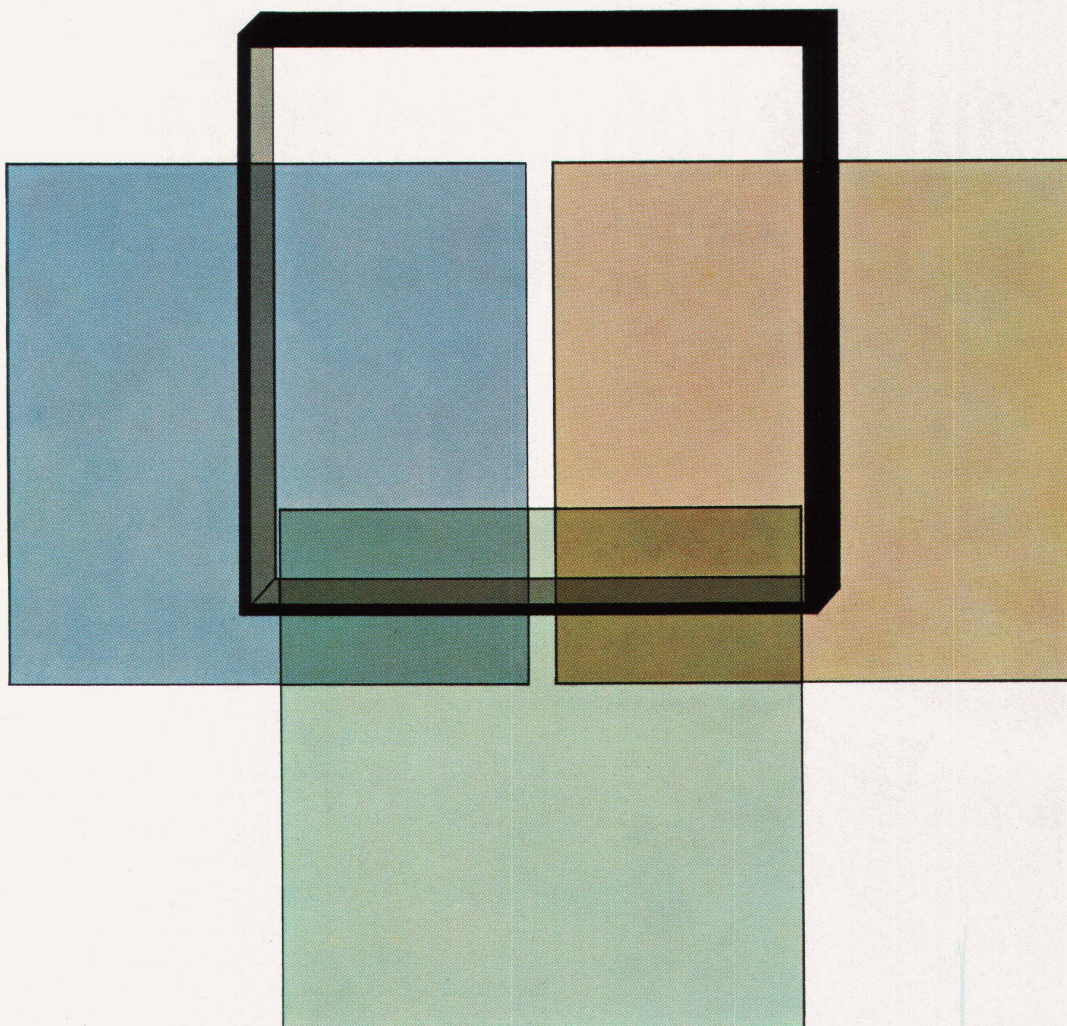


## Camino

Heinz Marty, Spezialfirma für Kaminbau  
8134 Adliswil, Tel. 01 91 33 63, Albisstrasse 27  
3700 Spiez, Tel. 033 5413 21  
9053 Teufen, Tel. 071 3319 86



## Kontrollierte Sonnenwärme dank Pilkington Isoliergläsern.



### Attraktive Farbtöne, konkurrenzfähige Preise.

Pilkington "Insulight"® Mark VI Isoliergläser (zwei oder mehr Scheiben) werden in praktisch jeder Grösse, Dicke und Glasart hergestellt.

**Ganz-Jahr Klima-Kontrolle:**

In Fachkreisen wird nun anerkannt, dass die Kombination von Isoliergläsern mit Wärme-Schutz-Gläsern sehr vorteilhaft ist um das Innenklima das ganze Jahr hindurch zu regulieren, dies ganz besonders bei voll-klimatisierten Räumen.

**Konkurrenzfähige Preise:**

Um diesen besonderen Bedürfnissen zu

entsprechen, können Insulight Isoliergläser mit Aussengläsern in Pilkington "Spectrafloat" geliefert werden. Dieses bronzefarbige, Oberflächen-modifizierte Floatglas wirft 45% der Sonnenwärme zurück und lässt 42% des Lichts durch.

In den meisten Fällen muss dieses Glas nicht gehärtet werden, deshalb können die Isoliergläser zu sehr günstigen Preisen offeriert werden.

Wo noch höhere Ansprüche an Wärme-Abweisung gestellt werden, kann Pilkington "Antisun," durchgefärbte Floatgläser in

bronze, grau oder grün in verschiedenen Dicken offerieren. Diese können bei Bedarf gehärtet werden.

Auch über Schall-Isolation mittels Glas liegen nun neue Studien und Erkenntnisse vor.

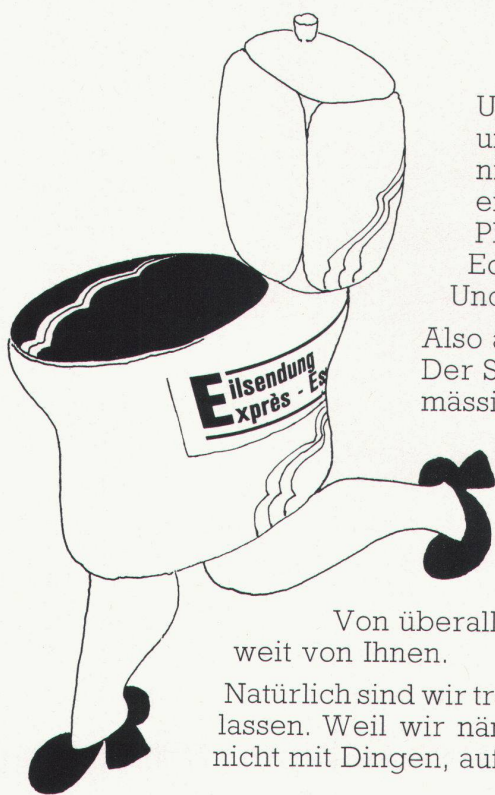
Für weitere Informationen über "Insulight" Wärme-Schutz-Isoliergläser wenden Sie sich bitte an:

Egon M. Buchecker,  
c/o Buchecker AG, Alpenquai 28,  
6002 Luzern.  
Tel. 041/44-42-44.

PILKINGTON 

Glas für die Kontrolle von Klima und Umgebung.

# Dinge gibt's, auf die kann man einfach nicht warten.



Und unsere Kunden, Architekten, Bauherren und Installateure haben fürs Warten einfach nichts übrig. Begreiflich. Denn das Warten auf eine Badewanne lässt mit Sicherheit den Plattenleger durstig werden. Bier gibt's um die Ecke. So summieren sich die Verzögerungen. Und die Kosten.

Also an uns wird es jedenfalls nicht liegen. Der Sanitas-Lieferdienst ist pünktlich, fährt regelmässig und bedient die ganze deutschsprachige Schweiz.

Und für die brandeiligen Fälle, die im regulären Fahrplan nicht mehr untergebracht werden können, senden wir Ihnen unseren Express-Service. Von Zürich. Von Bern. Von St. Gallen. Von Basel.

Von überall, wo es die Sanitas gibt. Und das ist ja nie sehr weit von Ihnen.

Natürlich sind wir trotzdem froh, wenn Sie uns bisweilen etwas Zeit lassen. Weil wir nämlich nicht mit Blaulicht fahren dürfen. Selbst nicht mit Dingen, auf die man einfach nicht warten kann.

Ihr Sanitär-Grossist mit dem  
persönlichen Service

## sanitas

Sanitäre Apparate, Sauna, Küchen

8031 Zürich, Limmatplatz 7, 01 425454. 3018 Bern-Bümpliz, Bahnhofweg 82, 031 551011  
9000 St. Gallen, Sternackerstr. 2, 071 224005. 4000 Basel, Kannenfeldstr. 22, 061 435550

Die spezifischen Eigenschaften von VETROFLEX PB Bauplatten:

Die interessieren den Architekten

- hohe mechanische Widerstandsfähigkeit
- verschiedene Raumgewichte für optimale Lösungen
- erschütterungsfest, volumenbeständig

Die interessieren den Bauherrn

- hoher Schallabsorptionsgrad
- hoher Wärmeleitwiderstand
- unbrennbar, unverrottbar, unzersetzbar

Die interessieren den Bauunternehmer

- selbsttragend, leicht
- rationelles Plattenformat
- leichte Verarbeitung auch mit Messer oder Schere

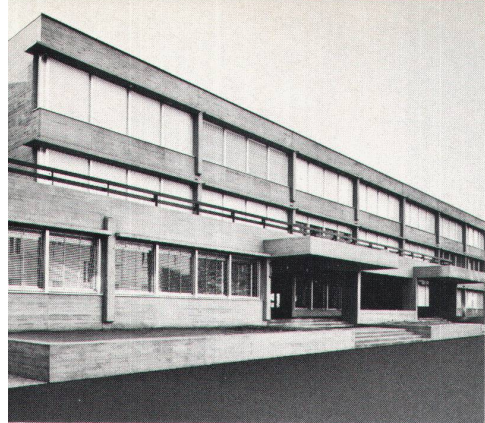
VETROFLEX PB Bauplatten sind kurzfristig lieferbar durch den Fachhandel

✿ Wenn wir mit unseren VETROFLEX Bauplatten etwas dazu beitragen können, durch ein ausgeglichenes, gesundes Raumklima den Komfort für den Menschen zu erhöhen und dabei erst noch Heizkosten zu sparen, so freut uns das ganz besonders.

VETROFLEX-Bauplatten lösen nicht nur bautechnische Probleme, sondern auch menschliche. ✿



Glasfasern AG, Gewerbestrasse, 8155 Niederhasli ZH



# Auch für Schulhausbauten bietet GIUBIASCO den optimalen Bodenbelag ...ob elastisch oder textil

Ob elastisch oder textil, Giubiasco-Bodenbeläge sind immer auf den speziellen Verwendungsbereich ausgerichtet, immer höchsten Ansprüchen genügend... nicht nur in der Qualität, auch im Aussehen!

Unsere Aufnahme zeigt ein Klassenzimmer im Schulhaus Looren, Zürich, ausgelegt mit Giubiasco-Linoleum, millionenfach bewährt dank seiner unschätzbaren Vorzüge: von höchster Wirtschaftlichkeit – strapazierfähig – hygienisch (bakterientötend) – kratzunempfindlich – keine spürbaren elektrostatischen Aufladungen – bei Brandfällen keine giftigen und korrodierenden Gase.

Das Centro scolastico, Chiasso, ist mit GIUBIFELT SUPER VS ausgelegt, dem Nadelfilz für höchste Beanspruchung (\*\*\*\*rt EMPA-Attest 90621). Seine besonderen Merkmale: vollsynthetisch – Laufschiene aus 100% NYLSUISSE – strapazierfähig – pflegeleicht – schallschluckend – permanent antistatisch und antimikrobiell ausgerüstet.



Wer überlegt, wählt überlegen...



einen Bodenbelag von Giubiasco!

Giubiasco Industrie AG