

Zeitschrift: Das Werk : Architektur und Kunst = L'oeuvre : architecture et art
Band: 60 (1973)
Heft: 2: Schulbau

Artikel: Primarschule "de Bijenkorf" Eindhoven, Holland : Architekten
Werkgroep 4
Autor: [s.n.]
DOI: <https://doi.org/10.5169/seals-87494>

Nutzungsbedingungen

Die ETH-Bibliothek ist die Anbieterin der digitalisierten Zeitschriften. Sie besitzt keine Urheberrechte an den Zeitschriften und ist nicht verantwortlich für deren Inhalte. Die Rechte liegen in der Regel bei den Herausgebern beziehungsweise den externen Rechteinhabern. [Siehe Rechtliche Hinweise.](#)

Conditions d'utilisation

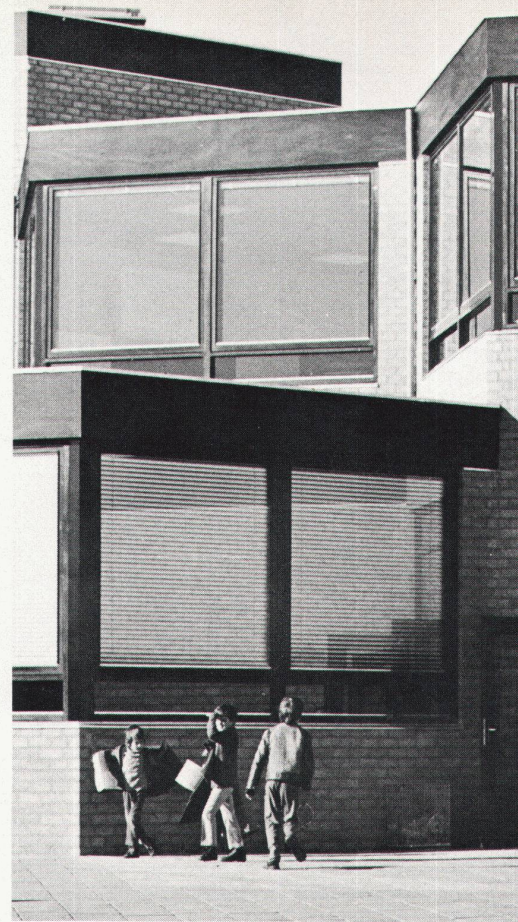
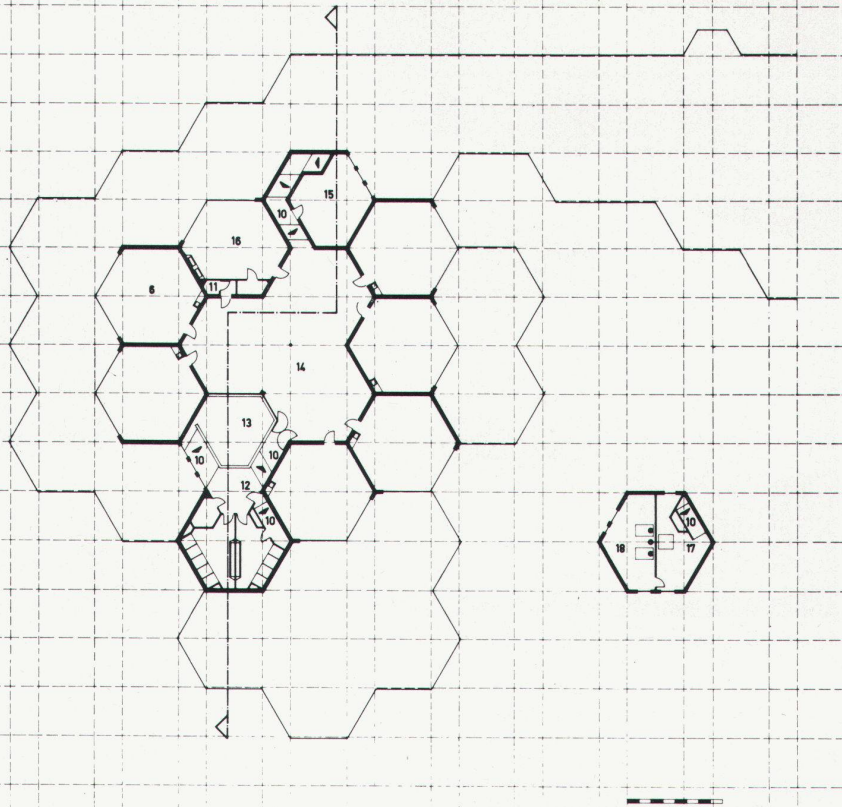
L'ETH Library est le fournisseur des revues numérisées. Elle ne détient aucun droit d'auteur sur les revues et n'est pas responsable de leur contenu. En règle générale, les droits sont détenus par les éditeurs ou les détenteurs de droits externes. [Voir Informations légales.](#)

Terms of use

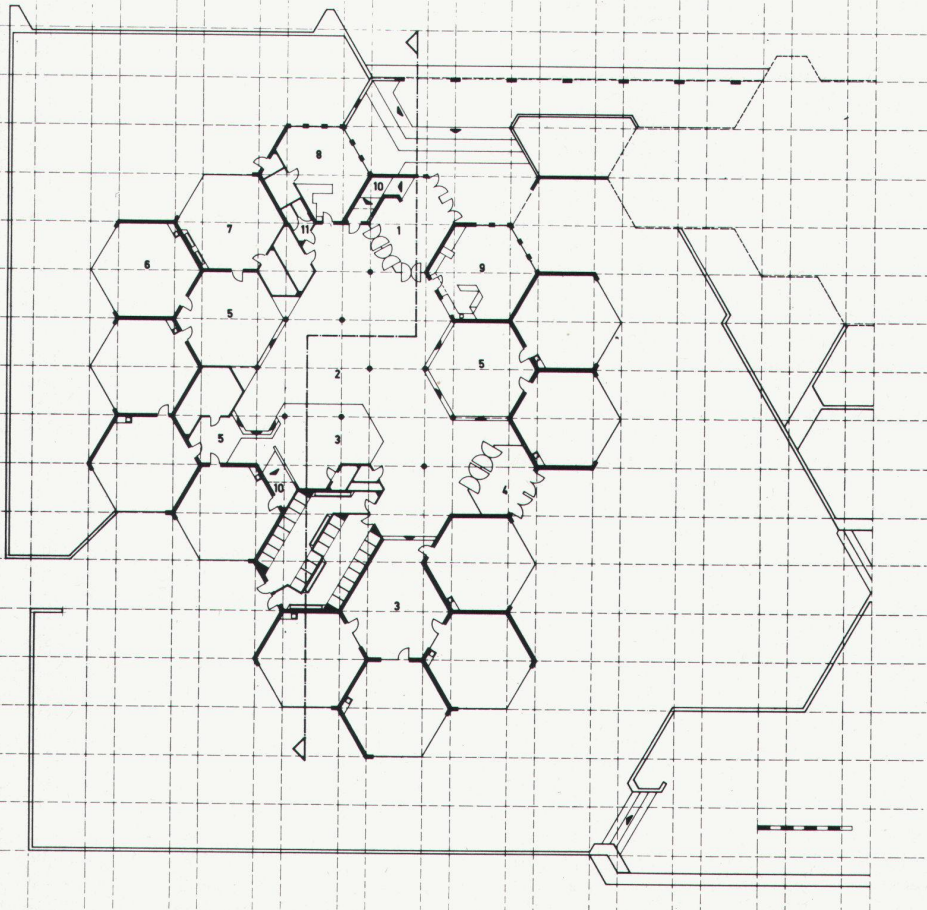
The ETH Library is the provider of the digitised journals. It does not own any copyrights to the journals and is not responsible for their content. The rights usually lie with the publishers or the external rights holders. [See Legal notice.](#)

Download PDF: 30.01.2025

ETH-Bibliothek Zürich, E-Periodica, <https://www.e-periodica.ch>

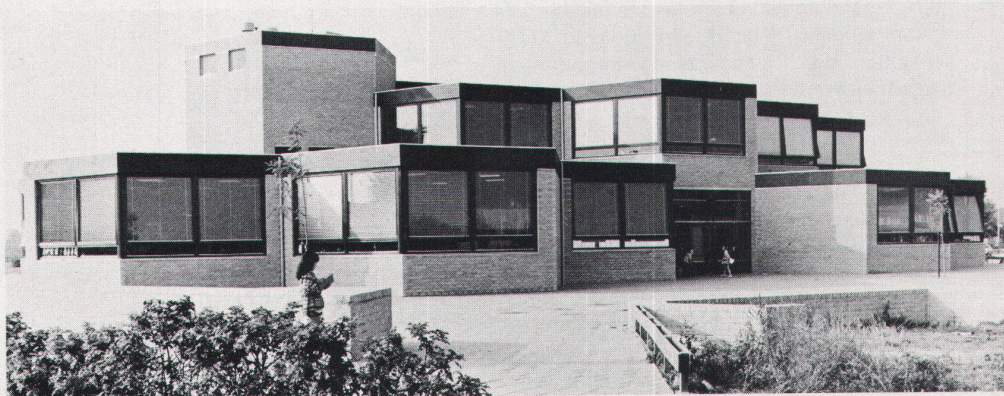
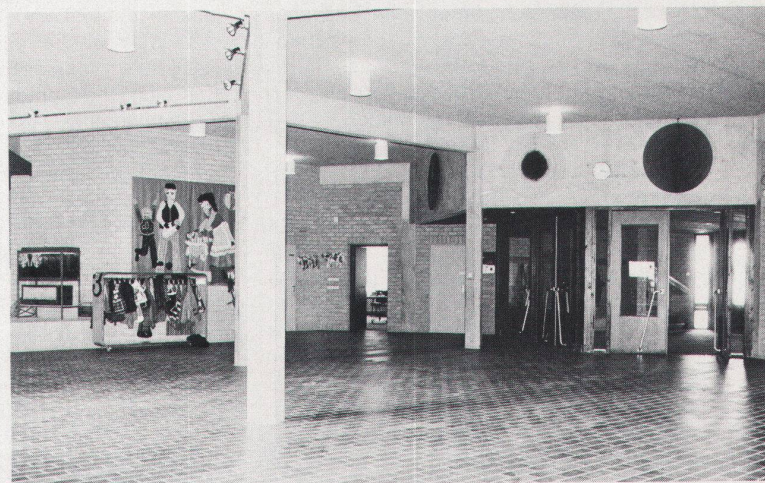
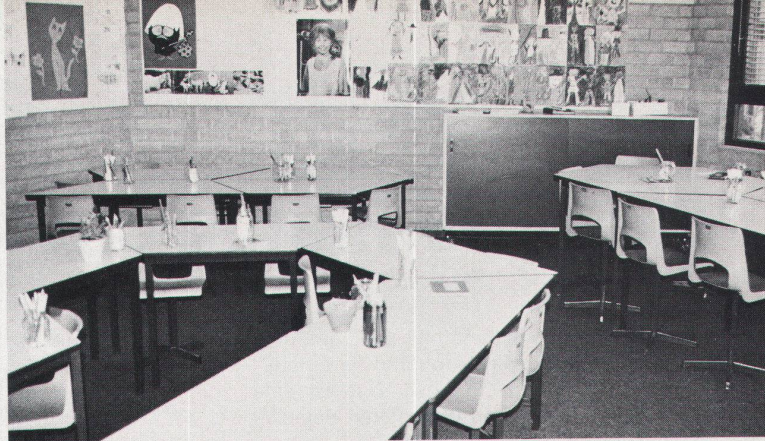


Primarschule «de Bijenkorf» Eindhoven, Holland



- 1 Haupteingang
- 2 Halle
- 3 Podium
- 4 Ausgang zum Spielplatz
- 5 Erhöhter Boden
- 6 Unterrichtsraum
- 7 Handarbeit
- 8 Schulleiter
- 9 Lehrerraum
- 10 Treppe
- 11 Toiletten
- 12 Zwischengeschoss
- 13 Luftraum
- 14 Halle
- 15 Sitzungszimmer
- 16 Handarbeit
- 17 Lüftung
- 18 Heizung

- | | |
|-------------------------------|----------------------|
| 1 Entrée principale | 1 Main entrance |
| 2 Hall | 2 Hall |
| 3 Podium | 3 Podium |
| 4 Sortie vers la place de jeu | 4 Exit to playground |
| 5 Sol surélevé | 5 Elevated floor |
| 6 Salle de cours | 6 Classroom |
| 7 Travaux manuels | 7 Manual crafts |
| 8 Directeur d'école | 8 Principal |
| 9 Salle des enseignants | 9 Teachers' room |
| 10 Escalier | 10 Stairs |
| 11 Toilettes | 11 Toilets |
| 12 Entresol | 12 Mezzanine floor |
| 13 Espace d'air | 13 Air space |
| 14 Halle | 14 Hall |
| 15 Salle de réunion | 15 Conference room |
| 16 Travaux manuels | 16 Manual crafts |
| 17 Ventilation | 17 Ventilation |
| 18 Chauffage | 18 Heating |



Architekten: Werkgroep 4, Eindhoven

1970–1971

Fotos: Ad Louwinger, Tilburg

D

Die Primarschule «de Bijenkorf» wurde auf private Initiative, Lehrerschaft und Eltern, gegründet. Ihr Bildungssystem entspricht dem Jena-Plan-Konzept. Der Unterricht erfolgt nicht in traditionellen Jahrgangsklassen, sondern in differenzierten Gruppierungen, bestehend aus: Stamm- (6–9 und 9–12 Jahre), Niveau-, Einschulungs- und Wahlfachgruppen. Der Lehrstoff, von den Schülern mitbestimmt, wird nicht in einzelne Fächer eingeteilt und umfasst mehrere Bildungsaspekte. Das zweigeschossige Schulhaus besteht aus 18 sechseckigen Klassenräumen, gruppiert um eine zentrale Halle, welche für gemeinschaftliche Tätigkeiten der Schule und abendliche kulturelle Anlässe benützt wird. In Funktion des Gruppenunterrichts wurden trapezförmige Tische entworfen, die beliebig kombiniert werden können. ■

F

L'école primaire «de Bijenkorf» a été fondée sur initiative privée du personnel enseignant et des parents d'élèves. Son système d'instruction correspond au plan Jena. L'enseignement ne se fait plus dans les traditionnelles classes d'âge, mais en des groupements différenciés selon des catégories de base (6–9 et 9–12 ans), le niveau des connaissances, la formation antérieure et les matières facultatives. Les matières d'enseignement, déterminées avec la participation des élèves, ne sont plus présentées isolément, mais comprennent divers aspects éducatifs. Le bâtiment scolaire à deux niveaux comprend 18 salles de classe hexagonales qui se groupent autour d'un hall central, utilisé pour différentes activités communautaires, ainsi que pour des manifestations culturelles. Le travail en groupes a inspiré la création de tables trapézoïdales pouvant être combinées à volonté. ■

E

The «de Bijenkorf» primary school was founded on private initiative by parents and teachers. It is organized along the lines of the Jena plan concept. Teaching is not done in traditional age-classes, but in differentiated groupings consisting of: basic groups (6–9 and 9–12 years of age), level groups, training groups and optional subject groups. The subject-matter, partly determined by the pupils themselves, is not divided up into individual subjects, and it comprises several aspects. The two-storey school building consists of 18 hexagonal classrooms grouped around a central hall, which is used for the social activities of the school and for evening cultural events. Trapezoidal tables have been designed to facilitate group instruction, and they can be combined at will. ■