

Zeitschrift: Das Werk : Architektur und Kunst = L'oeuvre : architecture et art
Band: 60 (1973)
Heft: 2: Schulbau

Werbung

Nutzungsbedingungen

Die ETH-Bibliothek ist die Anbieterin der digitalisierten Zeitschriften. Sie besitzt keine Urheberrechte an den Zeitschriften und ist nicht verantwortlich für deren Inhalte. Die Rechte liegen in der Regel bei den Herausgebern beziehungsweise den externen Rechteinhabern. [Siehe Rechtliche Hinweise.](#)

Conditions d'utilisation

L'ETH Library est le fournisseur des revues numérisées. Elle ne détient aucun droit d'auteur sur les revues et n'est pas responsable de leur contenu. En règle générale, les droits sont détenus par les éditeurs ou les détenteurs de droits externes. [Voir Informations légales.](#)

Terms of use

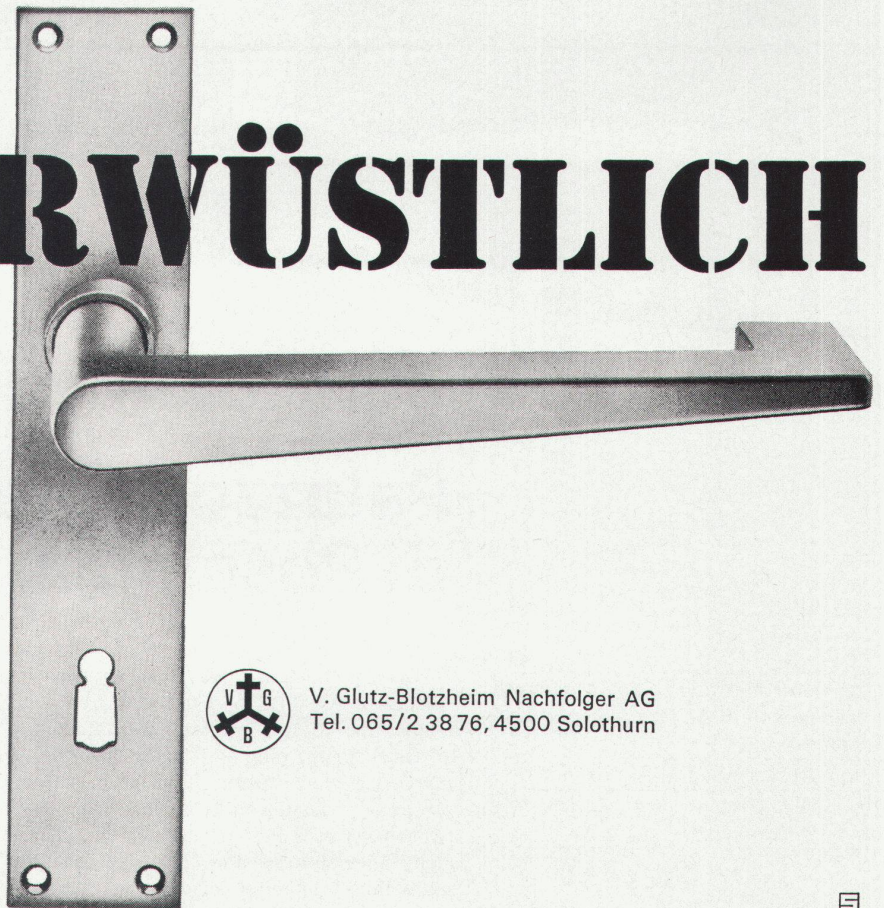
The ETH Library is the provider of the digitised journals. It does not own any copyrights to the journals and is not responsible for their content. The rights usually lie with the publishers or the external rights holders. [See Legal notice.](#)

Download PDF: 30.01.2025

ETH-Bibliothek Zürich, E-Periodica, <https://www.e-periodica.ch>

UNVERWÜSTLICH

Die VGB-Beschläge aus Chromnickelstahl «18/8» liefern wir Ihnen ausschliesslich mit dem Patent-Drückerstift. Sie sind hygienisch – sie stossen Keime ab. Sie machen elektrische Schläge beim Berühren der Türdrücker unmöglich. Ganz gleich, woraus der Bodenbelag besteht. Und sie sind stahlhart, stoss- und kratzfest. Ihre Formen sind so, wie sie die moderne Architektur will. Deshalb wünscht man sie in Krankenhäusern, Verwaltungs- und Schulbauten. Und auch in modernen Villen und Einfamilienhäusern. Verlangen Sie unsere ausführliche Dokumentation! Lieferung durch den Fachhandel



V. Glutz-Blotzheim Nachfolger AG
Tel. 065/2 38 76, 4500 Solothurn



Oswald zeigt:

Oswald zeigt
in seinem Ausstellungsraum
in seiner Werkstatt
in Oberglatt
Möbel aus Elementen
Gestelle und Tische
und die passenden Stühle

Oswald zeigt
in seinem Prospekt
aus seiner Werkstatt
in Oberglatt
Arbeitsplätze aus Elementen
in vielen Kombinationen
für viele Berufe

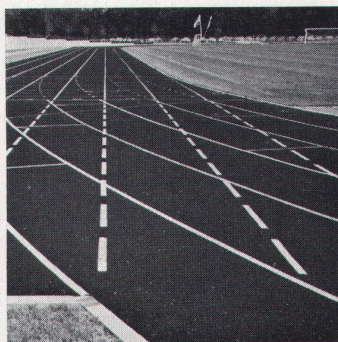
Oswald zeigt
ein praktisches Beispiel
aus seiner Werkstatt
in Oberglatt
den Planschrank des Architekten
den Planschrank mit 10 Schubladen
zu einem vernünftigen Preis

Ph. Oswald
Schreinerei und Innenausbau AG
8154 Oberglatt ZH
Telefon 051 94 51 58

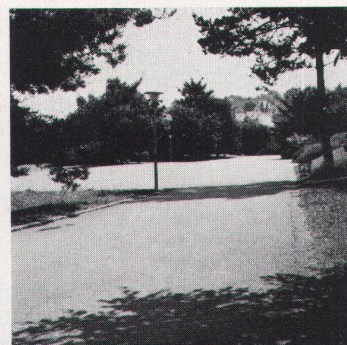
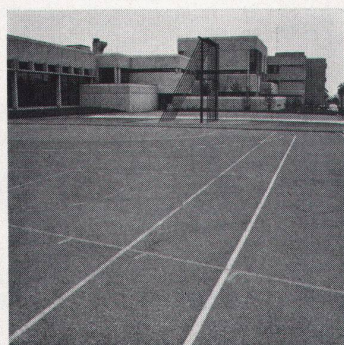
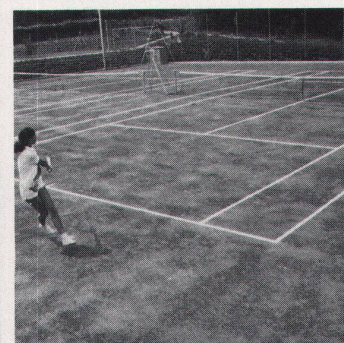
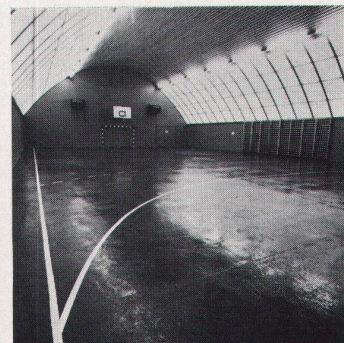
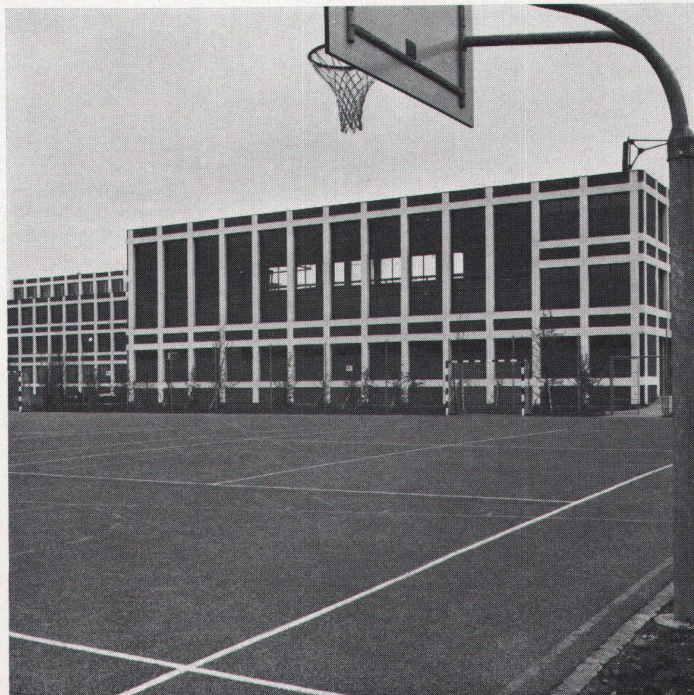
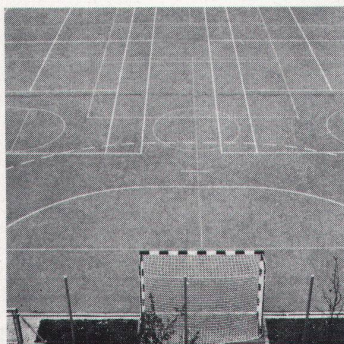


RUB TAN

RUB TAN auf RUB KOR ist die ideale Belagskombination für Laufbahnen, Leichtathletikanlagen, Spiel-, Turn- und Tennisplätze, Mehrzwecksporthallen. Elastizität, Farbe und Struktur werden den Verhältnissen entsprechend angepasst.



Haltbare Dauermarkierungen garantieren eine stets klare Zeichnung der Spielfelder und Laufbahnen. Der leicht federnde Belag gewährleistet ermüdungsfreies Training und gute Leistungen auch bei schlechtem Wetter.



WALO

RUB TAN ist ein elastischer und zäher Belag aus Polyuretan und Gummigranulat. RUB TAN ist witterungsbeständig, abriebfest, wartungsfrei und spikesunempfindlich.

Walo Bertschinger AG.SA

RUB KOR, beschichtet mit synthetischer Schlämme, eignet sich besonders für Schulsportanlagen, Turn-, Spiel- oder Pausenplätze. Seine Elastizität kann je nach Anforderung dosiert werden.

RUB KOR ist fussfreundlich, pflegeleicht und trittschallhemmend. Der Belag kann mit Wasser sauber gereinigt werden.



Fachleute mit langjähriger Erfahrung stehen Ihnen für Auskünfte und Beratung zur Verfügung.

RUB KOR

Walo Bertschinger AG.SA
Limmatstrasse 73-75
Telefon 01 44 66 60
8023 Zürich

Ausführung im Kanton Bern
Heinz Aemmer, Sportplatzbau
3250 Lyss
Telefon 032 84 13 80