

Zeitschrift: Das Werk : Architektur und Kunst = L'oeuvre : architecture et art
Band: 60 (1973)
Heft: 5: Einkaufszentren

Werbung

Nutzungsbedingungen

Die ETH-Bibliothek ist die Anbieterin der digitalisierten Zeitschriften. Sie besitzt keine Urheberrechte an den Zeitschriften und ist nicht verantwortlich für deren Inhalte. Die Rechte liegen in der Regel bei den Herausgebern beziehungsweise den externen Rechteinhabern. [Siehe Rechtliche Hinweise.](#)

Conditions d'utilisation

L'ETH Library est le fournisseur des revues numérisées. Elle ne détient aucun droit d'auteur sur les revues et n'est pas responsable de leur contenu. En règle générale, les droits sont détenus par les éditeurs ou les détenteurs de droits externes. [Voir Informations légales.](#)

Terms of use

The ETH Library is the provider of the digitised journals. It does not own any copyrights to the journals and is not responsible for their content. The rights usually lie with the publishers or the external rights holders. [See Legal notice.](#)

Download PDF: 30.01.2025

ETH-Bibliothek Zürich, E-Periodica, <https://www.e-periodica.ch>

Schalenstühle



Modell 1272

*Stapel- und kuppelbare
Schalenstühle für Personal-
restaurants, Kantinen,
Besprechungs- oder Aufenthalts-
räume, Kirchengemeindesäle,
Gemeindesäle.*

*Lieferbar in verschiedenen
Holzarten und mit Teilpolsterung.*

kuppeln

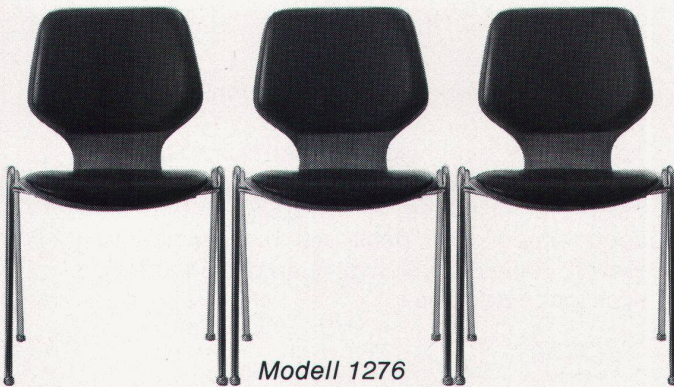


Modell 110



Modell 110 P

stapeln



Modell 1276



Modell J 600



Modell J 600,
gestapelt

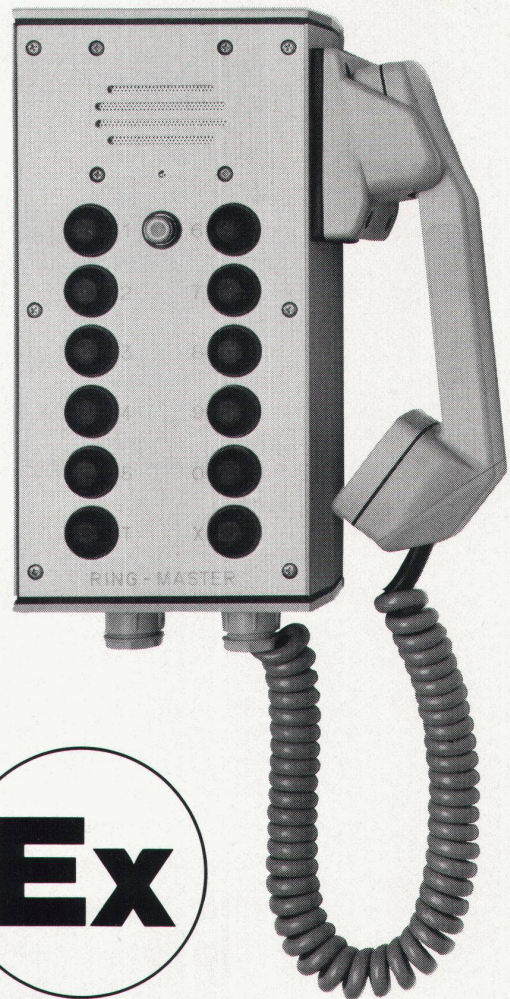


embro

Embru-Werke, 8630 Rüti ZH
Telefon 055/31 28 44
Filiale: 8026 Zürich, Engelstr. 41
Telefon 01/23 53 13

Tische 1602 sowie 1755 mit stapelbaren Stühlen 1276.
Verlangen Sie ein Angebot mit Musterstühlen und
Tischen.
Permanente Ausstellungen in Zürich, Lausanne und Rüti.

Ringmaster Industrie- sprech- anlagen



**spritzwasser-
geschützt**



**schwaden-
sicher**



**explosions-
geprüft**

RINGMASTER Industrie-Sprechanlagen gelangen in verschiedensten Betrieben rund um die Welt mit grossem Erfolg zum Einsatz. Man findet sie in Kohlenbergwerken, Fabrikationsbetrieben, Giesereien, Chemiewerken, auf Meerschiffen, in Kraftwerken, Benzinlagern, auf Industriebauten usw. als internes Kommunikationsmittel. RINGMASTER Industriestationen erfüllen alle Anforderungen des

unerbittlichen Werkbetriebes ausserhalb der Büroräume.

Die Industrie-Sprechstellen lassen sich mit den normalen Tischgeräten des RINGMASTER Systems beliebig kombinieren. RINGMASTER Sprechanlagen ermöglichen dank vielen Zusatzgeräten höchste Anpassungsfähigkeit an die Bedürfnisse eines jeden Betriebes.

Hasler Installations-AG

Beratung – Verkauf – Unterhalt

4002 Basel
3000 Bern 14
5033 Buchs AG

Byfangweg 1a
Schwarztorstrasse 50
Aarauerstrasse 9

Tel. 061 23 01 01
Tel. 031 25 62 25
Tel. 064 24 40 41

8006 Zürich
1214 Vernier-Genève
2008 Neuchâtel

Stampfenbachstrasse 63
4, chemin de Poussy
34, rue de Monruz

Tel. 01 26 16 00
Tel. 022 41 39 11
Tel. 038 24 37 37

Installation durch eidg. konzessionierte Installationsfirmen

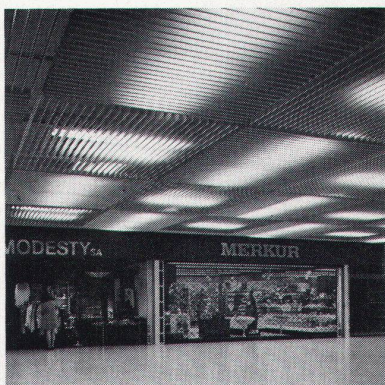
Aluminium- Decken. Besser gesagt **LUXALON**® Aluminium-Decken.

Technikum Rapperswil, LUXALON®-Paneeldecke Typ 134 H



Besser gesagt, weil LUXALON®-Aluminiumdecken die bessere Lösung sind. Als dekorative Akustik- und Lüftungsdecken. Weil sie hohe Korrosionsfestigkeit bieten, weil sie schnell montiert werden können, weil sie ideale Gestaltungsmöglichkeiten bieten, weil Leitungen und Installationen immer zugänglich bleiben.

Denn LUXALON®-Aluminiumdecken sind einbrennlackierte Aluminiumpaneele, die auf einbrennlackierte Aluminiumtragschienen geklemmt werden. In vielen Farben. In vielen Profilformen.



Carrefour Brügg, LUXALON®-Rasterdecke Typ V 100



Autobahnrestaurant Würenlos
LUXALON®-Fassadenverkleidung Typ 150 F (als Decke montiert)

LUXALON®-Aluminiumdecken sind nicht nur die bessere Lösung, sie sehen auch wie die bessere Lösung aus. In Schulen, Bürogebäuden, industriellen Bauten, Krankenhäusern, Supermärkten, Hallenbädern, Hotels, Sportanlagen usw.

Schreiben Sie uns, wenn Sie mehr darüber wissen wollen. Wir sagen Ihnen gerne alles über Aluminiumdecken. Besser gesagt über LUXALON®-Aluminiumdecken.

® eingetragenes Warenzeichen von  Hunter Douglas Luzern

Ausführliche Unterlagen durch:

schneider+co
Schneider+Co. AG, Isolierungen,
8401 Winterthur, Scheideggstrasse 2,
Tel. 052 89 21 21



TKA
**EINBAU-
VERTEILUNGEN FÜR**
STUDIOS, WOHNUNGEN, BÜROS, RESTAURANTS USW.
MODELLE MIT 2, 3, 4, 5, 6, 7, 8, 9 und 12 Sicherungen, Sicherungsautomaten,
Schalter usw.

GARDY SA GENÈVE
MONTAGE-WERKSTÄTTEN FLEXSHOP

GENÈVE · ECUBLENS · SITTEN ·
NEUCHÂTEL · ZÜRICH ·
CHUR · BASEL ·
LUGANO ·
BERN ·



Kein Kochdunst mehr in der Küche ...
dank der vielbewährten
NORDISK-Küchenabzugshaube

- Sehr hohe Luftleistung
- 2 Geschwindigkeiten
- Geräuscharm
- Wirksame Fettfilter
- Ideal zum Reinigen
- Herdbeleuchtung
- Entspricht den Normmaßen
- SEV-geprüft
- 1 Jahr Garantie

Verlangen Sie bitte Unterlagen bei

Werner Kuster AG 4132 Muttenz 2/Basel

Hofackerstraße 71, Telefon 061 42 12 55

Filialen in:

Zürich/Wallisellen (01) 93 40 54 – Lausanne (021) 25 10 52

WANNER



Wir sorgen dafür,
dass Wärme Wärme bleibt und Kälte Kälte,
dass Lärm nicht stört und Wasser nicht schadet.

Wanner AG, Isolier- und Bedachungsmaterialien
8105 Regensdorf ZH, Telefon 01 71 51 71. 3000 Bern 32, Telefon 031 41 47 41

SIBIR



der
modernste
*** Kühlschranks
Europas

NORM-Einbaumodell 225 Liter
Fr. 545.-
mit 25 Liter*** Tiefkühlfach

Funktion:

NEUE Absorption,
absolut geräuschlos
und vibrationsfrei

Garantie:

5 Jahre Vollgarantie
auf die Funktion aller Teile

Erfahrung:

25 Jahre SIBIR

Kühlapparate GmbH, 8952 Schlieren

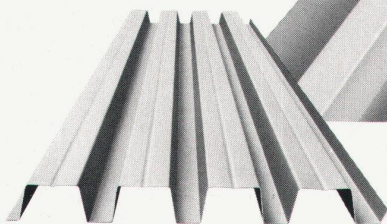
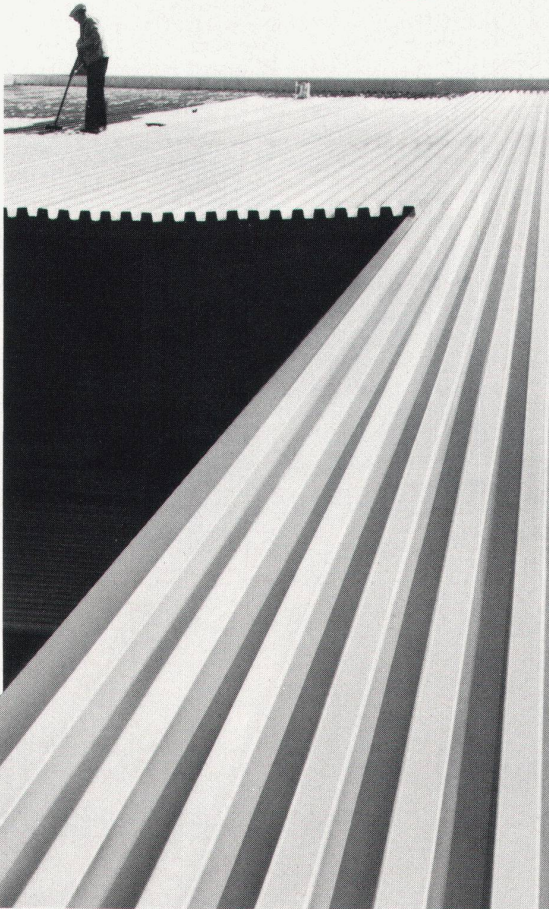
Unsere Dächer scheuen weder Wind noch Wetter. Und keinen Kostenvergleich.

Einen Vergleich, den Sie machen sollten, wenn Sie z. B. das Dach für eine Produktionshalle planen. Dann brauchen Sie HOESCH TRAPEZPROFILE. Das sind großflächige Leichtbauelemente für Dachkonstruktionen. Sie sparen auch an der Unterkonstruktion, weil diese Elemente extrem große Spannweiten überbrücken. Mit einem freien Binderabstand bis 7,50 m.

HOESCH TRAPEZPROFILE werden für Warm- und Kältdächer eingesetzt. Sie besitzen einen ausgezeichneten Korrosionsschutz durch Bandverzinkung. Auf Wunsch mit zusätzlicher farbiger Oberflächenveredelung.

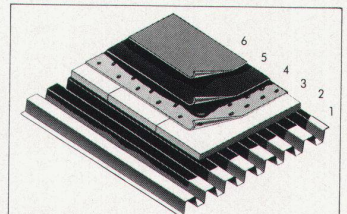
HOESCH TRAPEZPROFILE lassen sich bei jedem Wetter und zu jeder Jahreszeit montieren. So spart man wertvolle Zeit und senkt die Baukosten.

Trotz extremer Länge bis zu 18 m haben sie ein geringes Eigengewicht. Darum lassen sie sich leicht heben, tragen und montieren: Zeit ist Geld!



HOESCH TRAPEZPROFIL-DACH

Viel spricht für das HOESCH TRAPEZPROFIL-DACH. Nicht zuletzt unser technisches know-how und unser umfassender Service von der Objektplanung bis zur Durchführung, den Sie nutzen sollten.



HOESCH TRAPEZPROFIL-DACH
Warmdach-Aufbau:
1 HOESCH TRAPEZPROFIL
2 Bitumenveranstrich
3 Dämmung
4 Lochblechbahn
5 Dachpappe V 11
6 Dachpappe V 13 blau beschiefert

Schreiben Sie. Wir antworten sofort. Oder rufen Sie uns an.
Denn Zeit ist Geld.

HOESCH ESTEL

Hoesch Siegerlandwerke AG
Verkauf HOESCH BAUTEILE
59 Siegen, Postfach 46,
Tel.: (0271) 551 37

Generalvertretung Schweiz:
Stüssibau AG
8044 Zürich, Voltastr. 69
Tel.: 01 47 62 32

HOESCH
TRAPEZPROFIL
DACH


HOESCH BAUTEILE

HOESCH TRAPEZPROFIL-DACH, HOESCH-isodach®, HOESCH TEKTALE®-DACH, HOESCH TRAPEZPROFIL-WAND, HOESCH-isowand®, HOESCH-isowand® T, HOESCH TRAPEZPROFIL-DECKE, HOESCH INNEWAND



Argolite

Kunststoffplattenwerk
6130 Willisau
Tel. 045 6 19 12



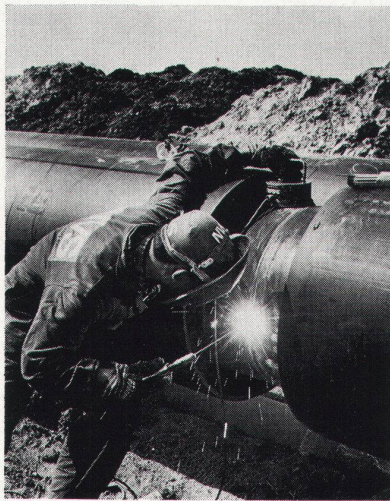
Das Gütezertifikat
...die ARGOLITE
hat kein blaues Ding.
Aber ein grünes.

Pan-Isovit,*

mehr als eine kanal-
freie Fernheizleitung!
Ein System!

Für Fernwärmeverversorgung,
Ausgereift,
Vorfabriziert,
Wirtschaftlich,
Bewährt.

Gerade weil Fernwärmeleitungen zuge-
schüttet werden, haben wir sehr lange und
ausserordentlich gewissenhaft an der
Entwicklung des Pan-Isovit-Systems
gearbeitet. Rohrverbindungen?
Fertigbogen? Fixpunkte? Kompensatoren?
Abzweigungen? Reduktionen? Endabschlüsse?
Schutz gegen chemische, elektrische und
mechanische Beanspruchung?
Alle diese Probleme sind gelöst und im
Pan-Isovit-System verwirklicht.
*Pan-Isovit-Rohre eignen sich hervor-
ragend zum Bau von kanalfreien Fernwärme-
versorgungsleitungen für Heizungs-,
Warm-, Kalt-, Kühl- und Thermalwasser
sowie für Öl.



Technische Daten:
Wasserdichte, fugenlose Verbundisolierung
aus Polyurethan-Hartschaum (RG ca. 85 kg)
mit nahtloser Polyäthylen-Ummantelung
als Schutz gegen mechanische, chemische
und elektrische Beanspruchung.
Wärmeleitzahl $\lambda = 0,022 \text{ kcal/m h}^\circ\text{C}$ bei
einer Mitteltemperatur $t_m = 50^\circ\text{C}$.
Temperaturfest von -200°C bis $+130^\circ\text{C}$.
Druckfestigkeit bis 20 kg/cm^2 .
Kosteneinsparung bis 60%.
Montage durch alle fortschrittlichen
Installationsfirmen.
Beste in- und ausländische Referenzen.
Verlangen Sie unsere technischen Unterlagen.
Wir beraten Sie gerne.

*Pan-Isovit - von Meier-Schenk



PAN-ISOVIT®

Meier-Schenk AG

Isolierwerk Zürich
8105 Regensdorf, Telefon 01/711684

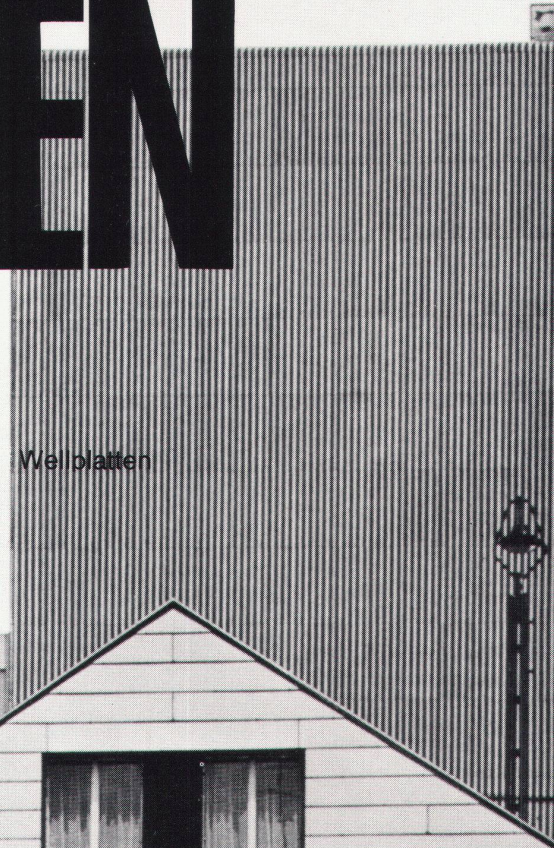
Biel 032/417676
St.Gallen 071/223564

Speyer/Deutschland

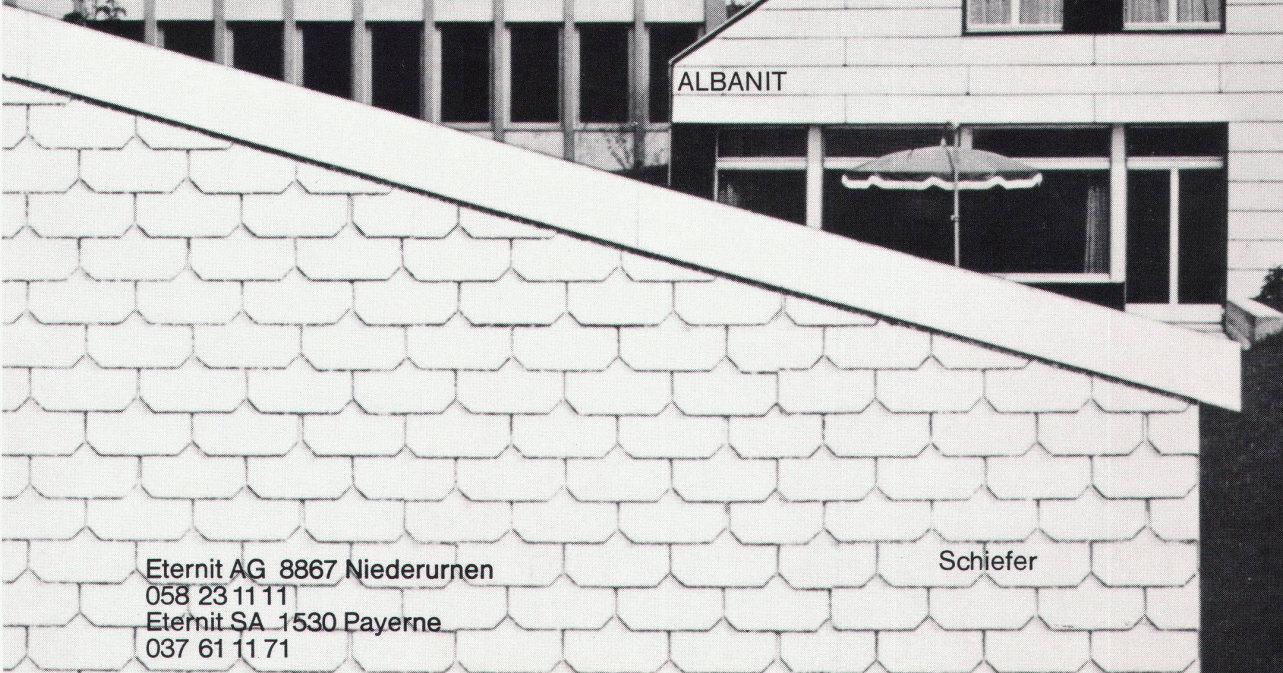
Eternit® FASSADEN



PELICHROM



Wellplatten



ALBANIT

Schiefer

Eternit AG 8867 Niederurnen
058 23 11 11
Eternit SA 1530 Payerne
037 61 11 71



“ Fassaden mit Profil hädrich ag ”

Unsere Bauelemente aus Aluminium ermöglichen Ihnen, Fassaden mit Profil zu gestalten. Markante Bauten unserer Zeit, die den Willen des Bauherrn und die Ideen des Architekten zum Ausdruck bringen. Unsere Spezialisten haben Sinn für individuelle Wünsche und finden Lösungen für Aluminiumbauten mit profiliertem Charakter.



E. Hauer's Erben, Zürich
Geschäftshaus mit vollisolierten ALSEC-50-Fenster,
Isolierplatten-Brüstungen mit vorgehängten Silafont-Gussplatten.



Geschäftshaus-Center Rosengarten, Solothurn. Aluminium-Fassaden mit Modell HZ 750 und vollisolierten ALSEC-50-Fenstern.



Metallbau
HZ Konstruktionen
Profilpresswerk

Hädrich AG
8047 Zürich
Freilagerstrasse 29
Tel. 051 / 52 12 52