

Zeitschrift: Das Werk : Architektur und Kunst = L'oeuvre : architecture et art
Band: 60 (1973)
Heft: 8: Banken, Büros und Büromöbel

Werbung

Nutzungsbedingungen

Die ETH-Bibliothek ist die Anbieterin der digitalisierten Zeitschriften. Sie besitzt keine Urheberrechte an den Zeitschriften und ist nicht verantwortlich für deren Inhalte. Die Rechte liegen in der Regel bei den Herausgebern beziehungsweise den externen Rechteinhabern. [Siehe Rechtliche Hinweise.](#)

Conditions d'utilisation

L'ETH Library est le fournisseur des revues numérisées. Elle ne détient aucun droit d'auteur sur les revues et n'est pas responsable de leur contenu. En règle générale, les droits sont détenus par les éditeurs ou les détenteurs de droits externes. [Voir Informations légales.](#)

Terms of use

The ETH Library is the provider of the digitised journals. It does not own any copyrights to the journals and is not responsible for their content. The rights usually lie with the publishers or the external rights holders. [See Legal notice.](#)

Download PDF: 30.01.2025

ETH-Bibliothek Zürich, E-Periodica, <https://www.e-periodica.ch>

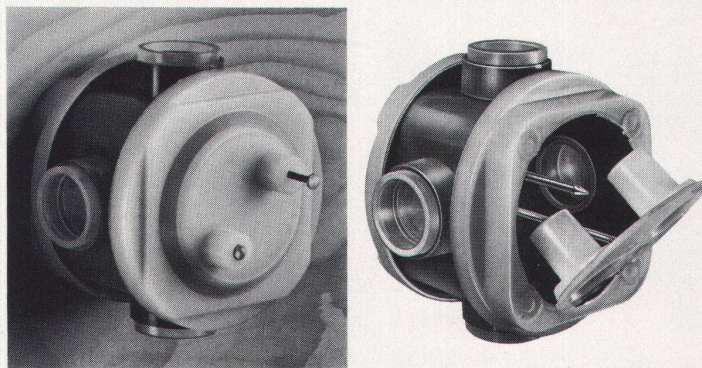
Der Elektro-Installateur hat oft Probleme, wenn er in Betonwänden installieren muss.

Es sei denn, der Planer habe beim Planen an Feller gedacht.

An die Feller-VIB-Einlasskasten zum Beispiel. Und an das ganze Feller-Installationssystem und -sortiment für Beton-elemente: Für vorgefertigte Bauelemente mit Holz- oder Stahlschalungen, aber auch für die konventionelle Bauweise.

Ein System, das in allen Fällen des rationellen Bauens den SEV- und PTT-Vorschriften entspricht und

- eine zeitsparende Montage
 - eine problemlose und gute Dichtung der Rohrein-führungen und der ganzen Einlasskasten
 - sowie eine saubere Installation normaler Schalter, Steckdosen, Druckkontakte, Kleinkombinationen usw. gewährleistet.
-



Qualität, Sicherheit, Arbeitskomfort bei der Montage und ständige Weiterentwicklung: das sind nur einige der vielen Forderungen des Feller-Prinzips.

Adolf Feller AG, 8810 Horgen, Tel. 01 725 65 65

Feller

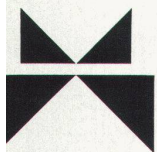


ein Name und ein Prinzip für die Praxis



HZ-
Aluminiumfenster
und -Fassaden
für alle Bauten

SBG Schweiz. Bankgesellschaft Zürich-Albisrieden



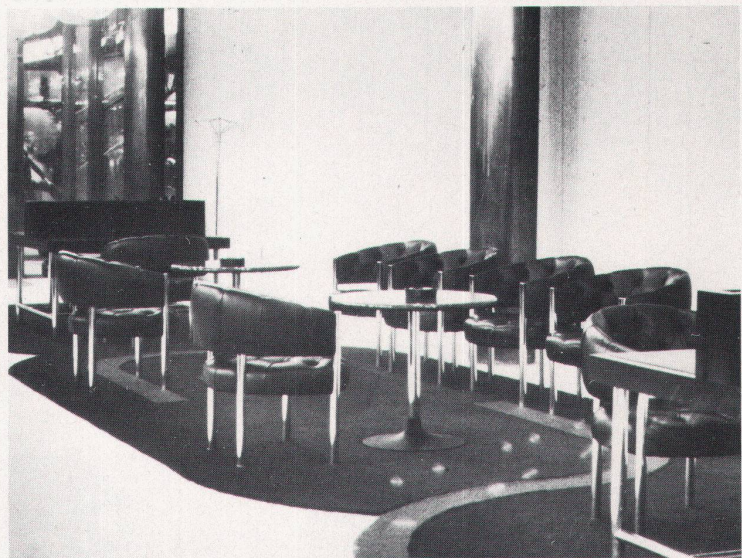
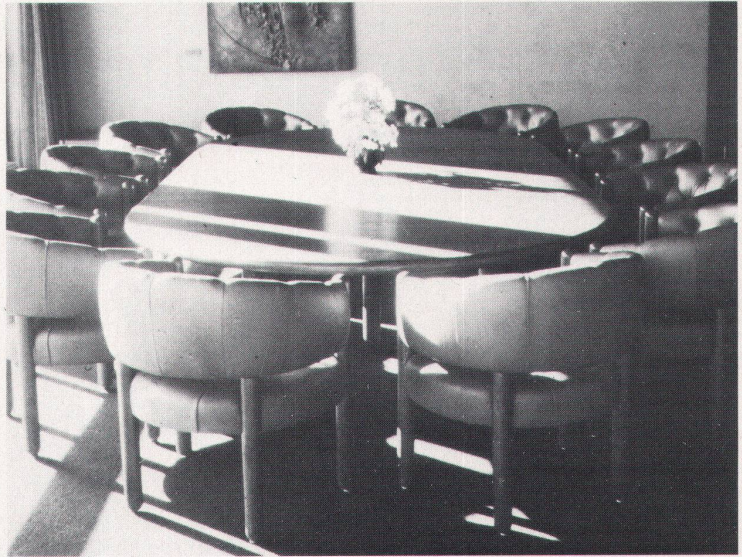
Metallbau
HZ Konstruktionen
Profilpresswerk

hädri ch ag

8047 Zürich Freilagerstrasse 29 Telefon 051/521252

Einige von uns eingerichtete
Büro- und Verwaltungsbauten

Verw.-Gebäude Hochbauamt Zürich
BBC-Bauten Baden, Turgi, Dättwil
ETH Hönggerberg, Zürich
Schweiz. Bankgesellschaft, Aarau
Schweiz. Bankgesellschaft, Basel
Chemigraph. Inst., Glattbrugg
Inst. für Nuklearforsch., Villingen
EW der Stadt Zürich
Winterthur-Unfall, Zürich
Albiswerke, Zürich
Conzett + Huber, Zürich
Buss AG, Pratteln
Verw.-Gebäude Werdplatz, Zürich
Rank Xerox, Bachenbülach
Kabelwerke, Brugg
Oertli + Co., Bülach
Meier + Cie., Feuerthalen
Banca del Gottardo, Lugano
B.A.T., Genève
Migros-Verw. Tessin, Cadenazzo
Migros Betriebszentr. Luzern
Migros-Verw. Genève
Aluminium Rorschach
Spinnerei Murg
Gemeindehaus Thayngen
Gemeindehaus Geroldswil
Gemeindehaus Osterfingen
Gemeindehaus Uhwiesen
Gemeindezentrum Emmen
Kreditanst. Sportzentr., Zürich
Kantonspolizei Zürich
Baumeisterverband Sursee
Micarna Courtepin



stühle tische

d + co

Dietiker + Co. AG
Stuhl- und Tischfabrik
8260 Stein am Rhein
Tel. 054/8 61 56

Vom Stempelhalter bis zur Panzertüre

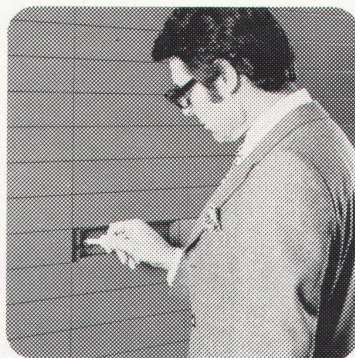
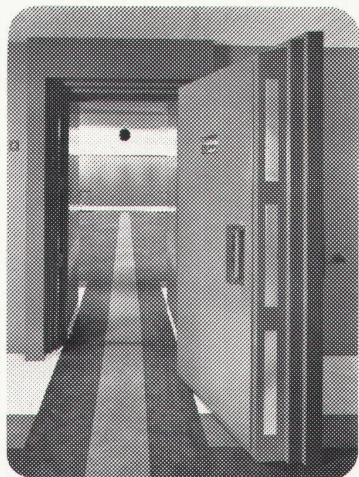
Das nennt man Vielseitigkeit. Von Vidmar.



Wenn der Bankbeamte seinen Stempel am Vidmar Stempelhalter im Vidmar Pult versorgt. Das Formular dem Vidmar Schalterschrank entnimmt. Sich mit Geld aus dem Vidmar Kassenschrank bedient. Dem Kunden den Betrag durch den Vidmar Schalter reicht.



Die Vidmar Panzertüre entriegelt. Und der Kunde sein Vidmar Safesfach öffnet.



Das nennt man Vielseitigkeit. Von Vidmar. Auch in der Gewerbebank Baden.

Vidmar

A+R Wiedemar AG 3001 Bern