

Zeitschrift: Das Werk : Architektur und Kunst = L'oeuvre : architecture et art
Band: 60 (1973)
Heft: 11: Schweizer Architektur im Ausland

Werbung

Nutzungsbedingungen

Die ETH-Bibliothek ist die Anbieterin der digitalisierten Zeitschriften. Sie besitzt keine Urheberrechte an den Zeitschriften und ist nicht verantwortlich für deren Inhalte. Die Rechte liegen in der Regel bei den Herausgebern beziehungsweise den externen Rechteinhabern. [Siehe Rechtliche Hinweise.](#)

Conditions d'utilisation

L'ETH Library est le fournisseur des revues numérisées. Elle ne détient aucun droit d'auteur sur les revues et n'est pas responsable de leur contenu. En règle générale, les droits sont détenus par les éditeurs ou les détenteurs de droits externes. [Voir Informations légales.](#)

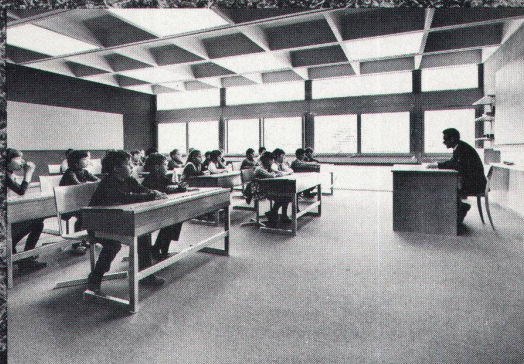
Terms of use

The ETH Library is the provider of the digitised journals. It does not own any copyrights to the journals and is not responsible for their content. The rights usually lie with the publishers or the external rights holders. [See Legal notice.](#)

Download PDF: 30.01.2025

ETH-Bibliothek Zürich, E-Periodica, <https://www.e-periodica.ch>

Teppichböden mit der grössten Schulerfahrung heissen Syntolan



**Eine halbe Million m² in 350 Schulen
Stand Frühjahr 1973**

Diese stattliche Anzahl m² verlegter
Teppichböden in Schulen garantiert
die Zuverlässigkeit der Eigenschaf-
ten von Syntolan.

Fabromont AG, Fabrik textiler Bodenbeläge, hat in jahre-
langer Forschungsarbeit diesen Teppichboden mit dem
richtigen «Schulzeug» ausgerüstet. Syntolan ist der in
Europa meistgekaufte Schul-Teppichboden.

- Strapazierfähig
- Leicht zu reinigen
- Rutsicher
- Schallhemmend
- Flammhemmend
- Permanent antistatisch
- Bakterienhemmend

fabromont^A_G

Ein Schweizer-Qualitätsprodukt der Fabromont AG
Fabrik textiler Bodenbeläge
3185 Schmitten/Schweiz
Telefon 037 36 15 55 Telex 36 162

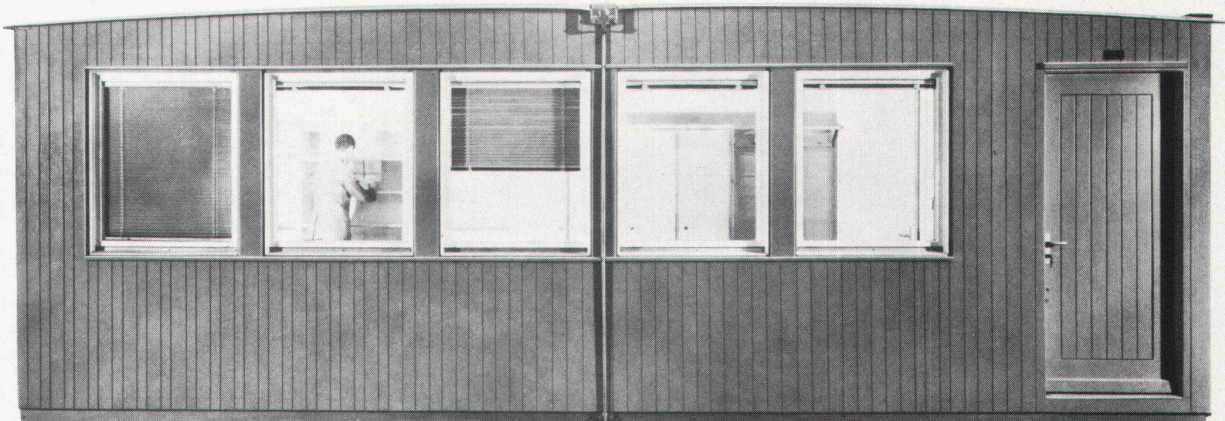
syntolan

syntolan quick
step

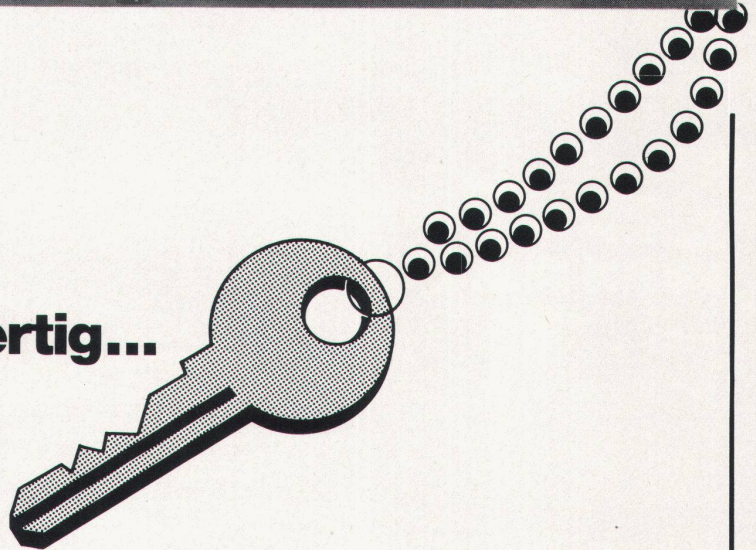
syntolan structura

fabrolan

Verkauf durch den Fachhandel



Schlüsselfertig...



Schlüsselfertige F + L Bau-Container sind in 2 Grössen und in über 50 Modellen

lieferbar als : **Büros**
Mannschaftsräume
Magazine
Sanitäreinheiten
Küchen und
Schlafräume

Grundrisse von : **3 x 7,2 m** und
2,4 x 5 m

Alle Installationen sind fest eingebaut. Einfachsten Anschluss ans Netz ermöglicht eine Aussensteckdose. Einteilung und Möblierung nach Wunsch.

Solid und stabil: F + L Bau-Container werden von Zimmerleuten aus besten Materialien hergestellt. Die Holzkon-

struktion ist auf einen unverwüstlichen Eisenrahmen aufgebaut. Doppelte Wände halten Kälte und Wärme ab.

F + L Bau-Container können auf einem Lastwagen bei normaler Geschwindigkeit transportiert werden. Aufhängevorrichtung für den Kranverlad. Es ist möglich, bis 3 Container aufeinander zu stellen.

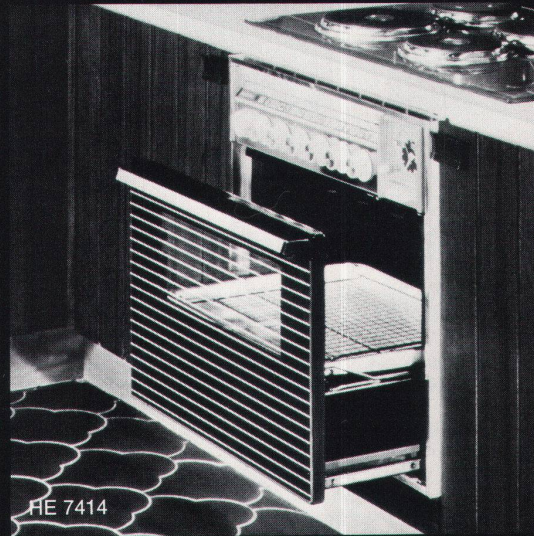
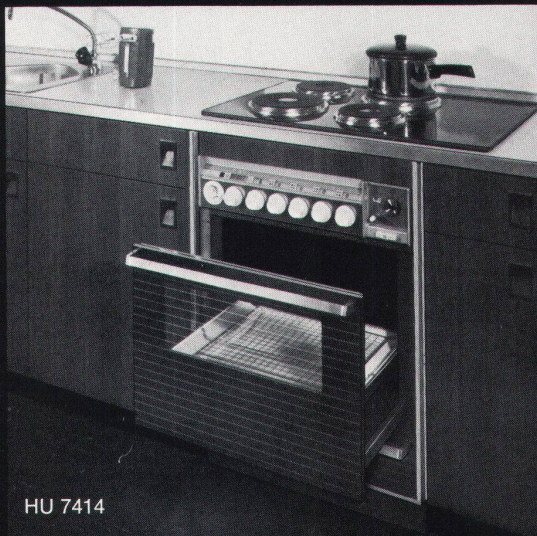
Verlangen Sie bitte eine ausführliche Dokumentation bei

Fietz+Leuthold

Fietz + Leuthold AG
Seefeldstrasse 152
8034 Zürich
Telefon 01/32 71 60

Wir führen Spezialitäten

zum Beispiel: Der Herdvollautomat MEISTERKOCHE 7414



SIEMENS

Einbaugeräte
mit dem gewissen Extra

Automatisch bratet, backt und kocht der MEISTERKOCHE HU 7414. Mit der Bratautomatik (nur Siemens hat sie), den 2 Automatikplatten, der 12-Stunden-Zeitschaltautomatik. Das macht ihn zum Vollautomaten.

Weitere Pluspunkte: Backwagen und Vollglastüre, Backofenbeleuchtung, INTENSIVGRILL mit Grillschirm, Tageszeituhr mit Signalgeber, Front-Netzsteckdose 220 V, Geschirrwagen als Wärmeraum.

HU 7414: Unterbaumodell 820 mm hoch, 592 mm breit, 590 mm tief.

HE 7414: Einbaumodell (ohne Geschirrwagen) 598 mm hoch
HU 7471: wie HU 7414, jedoch mit **Selbstreinigung** durch Pyrolyse.

Coupon für detaillierte Unterlagen
Siemens-Albis AG, Abt. Haushaltgeräte, 8953 Dietikon/ZH

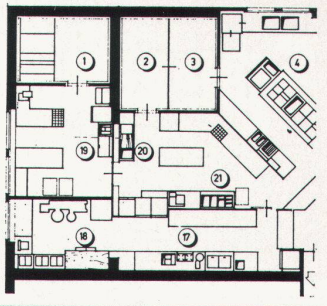
Name: _____

Strasse: _____

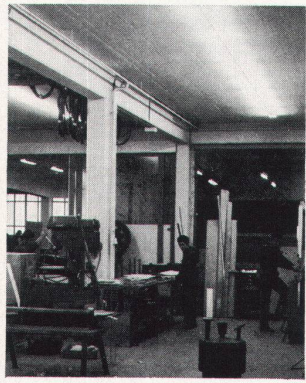
PLZ: _____ Ort: _____

52.4.34

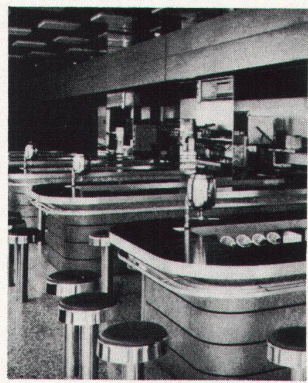
Beratung Planung



Fabrikation



Installation



für Grossküchen-Einrichtungen, Buffet- und Selbstbedienungs- anlagen hat schmid kühlmöbel eine grosse Erfahrung

Seit Jahren planen, bauen und installieren wir individuelle Anlagen. Funktionsfähigkeit und Wirkungsgrad einer Grossküche oder einer Getränkeausgabe hängen weitgehend von der richtigen Planung ab. Küchenplaner und Innenarchitekt bilden ein erfahrenes Team von Fachleuten. Das Gesamtprojekt wird in Zusammenarbeit mit

Architekten oder dem Bauherrn direkt abgewickelt. Unsere Referenzen umfassen bedeutende Bauten wie Mövenpick-Restaurants, Hotel Tschuggen, Swiss-Center London usw. Es lohnt sich, bei Neu- oder Umbauten unseren Rat einzuholen. Unsere Erfahrung ist Ihr Vorteil.

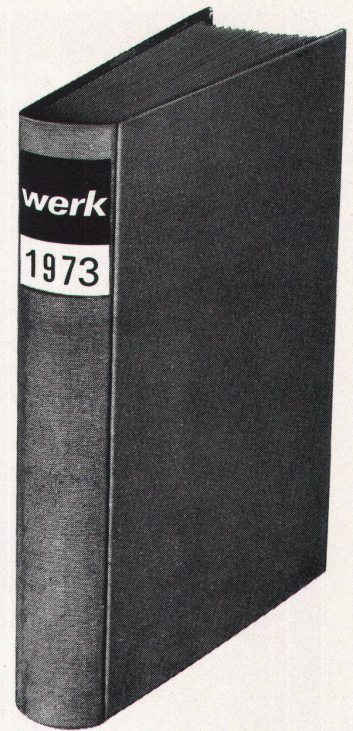
schmid kühlmöbel ag 9320 Arbon
071 46 39 22

Unser Fabrikationsprogramm umfasst:
Grossküchen-Einrichtungen,
Buffet-, Bar- und Officeanlagen,
Gastro-Norm-Kühlmöbel,
Selbstbedienungsanlagen für
Schwimmbäder, Ladeneinrichtungen usw.

••••••••••✂

COUPON W3

• Senden Sie uns Ihre ausführliche Dokumentation.
• Name: _____
• Strasse: _____
• Ort: _____



Einbanddecken für *werk*

in Rohgewebe Fr. 11.-
plus Versandkosten

Einbinden der 12 Hefte inkl. Einbanddecke Fr. 40.-
plus Versandkosten

Rob. Heggli, Buchbinderei
Technikumstrasse 3,
8400 Winterthur

(Bitte ausschneiden)

Unterzeichneter bestellt: * **1 Einbanddecke** für *werk* 1973
in Rohgewebe zu Fr. 11.- plus
Versandspesen

* **Einbinden** der 12 Hefte *werk* 1973
inkl. Einbanddecke
zu Fr. 40.- plus Versandspesen

- * a) für Architekturteil, Kunstteil und Chronik
- * b) für Architekturteil, Kunstteil, Chronik und Inserate

Unterschrift _____

Adresse _____

* Nichtgewünschtes bitte streichen

Oberflächen-Entwässerung, neu durchdacht:

**Es gibt Rinnen mit rauhem Innern.
Die Wasser aufsaugen und Öl und Benzin –
zum Schaden der Umwelt. Die das Wasser nur
langsam abfliessen lassen und darum rasch
verschmutzen. Die weniger können, aber
nicht weniger kosten als die ACO-DRAIN®-Rinnen
mit glattem Innern.**

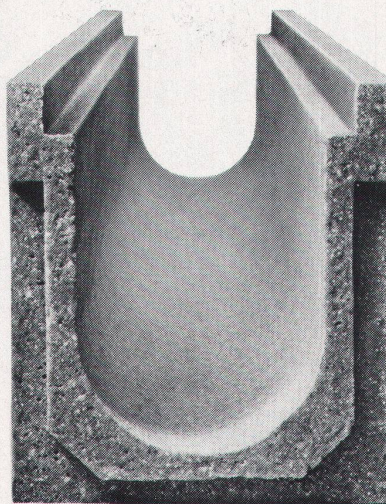
ACO-DRAIN®-Rinnen lösen überall das Problem der kontinuierlichen Oberflächen-Entwässerung:

ACO-DRAIN®-Rinnen sind Fertigelemente aus Polyester-Beton und deshalb nur 15–26 kg schwer. Ein Mann alleine trägt und verlegt sie. Ohne Einschalen und Ausschalen. Ohne zeitraubende Gefälle-Berechnungen an Ort und Stelle und ohne zusätzliche Arbeiten für den Ablauf, weil Gefälle und Ablauf bereits in der Rinne eingebaut sind. Und durch blosses Zusammenstecken reiht er die einzelnen Elemente ohne Mörtelstau aneinander.

So werden mit ACO-DRAIN® bis zu 60% der Verlegekosten eingespart.

ACO-DRAIN®-Rinnen haben durch das Bindemittel Polyester-

Harz eine grössere Festigkeit und ein dichteres Gefüge: Sie nehmen kein Wasser auf. Sie sind auch frost- und chemikalienbeständig und können nicht rosten. Sie haben eine glatte Oberfläche und einen günstigen Querschnitt:



Das Wasser fliesst rascher ab, und die Rinne reinigt sich selbst.

Ausser den 42 verschiedenen ACO-DRAIN®-Rinnen-Elementen gibt es 5 Rostausführungen in verschiedenen Materialien. Für jede Belastung und immer gefällig fürs Auge.

Das ACO-DRAIN®-Baukastensystem wird in der Schweiz hergestellt. Es ist seit Jahren erprobt.

Wann stellen Sie es auf die Probe? Rufen Sie uns an.

Nur Rinnen mit dem Namenszug ACO-DRAIN haben alle Vorteile dieses Systems.

Studer + Thomann

8134 Adliswil, Webereistrasse 56/58
Telefon 01-91 06 23, Telex 5 40 81

Auslieferungslager und Verkaufsstellen in der deutschen Schweiz: Aarau: Richner AG · Basel: Handelsgenossenschaft des Schweiz. Baumeisterverbandes · Bern: Handelsgenossenschaft des Schweiz. Baumeisterverbandes · Biel: Baubedarf+Holz AG · Chur: Baubedarf Zürich AG · Frick: Baumaterialien AG · Gebenstorf: Baubedarf Zürich AG · Luzern: Handelsgenossenschaft des Schweiz. Baumeisterverbandes · Regensdorf: Baubedarf Zürich AG · St. Gallen: Handelsgenossenschaft des Schweiz. Baumeisterverbandes · St. Gallen: Ganz & Co. AG · Sargans: Baucenter Sargans AG · Solothurn: A. Glutz-Blotzheim AG · Thun: Baumaterial AG · Uster: Hug + Graf · Wallisellen: Handelsgenossenschaft des Schweiz. Baumeisterverbandes · Weinfelden: Handelsgenossenschaft des Schweiz. Baumeisterverbandes · Wil: Baumaterial AG · Winterthur: Streiff Baumaterial AG · Zürich: Baubedarf Zürich AG · Zürich-Giesshübel: Handelsgenossenschaft des Schweiz. Baumeisterverbandes · Adliswil/Zürich: Studer+Thomann AG

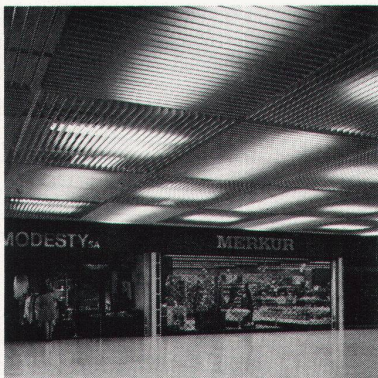
Aluminium- Decken. Besser gesagt **LUXALON**® Aluminium-Decken.

Technikum Rapperswil, LUXALON®-Paneeldecke Typ 134 H



Besser gesagt, weil LUXALON®-Aluminiumdecken die bessere Lösung sind. Als dekorative Akustik- und Lüftungsdecken. Weil sie hohe Korrosionsfestigkeit bieten, weil sie schnell montiert werden können, weil sie ideale Gestaltungsmöglichkeiten bieten, weil Leitungen und Installationen immer zugänglich bleiben.

Denn LUXALON®-Aluminiumdecken sind einbrennlackierte Aluminiumpaneele, die auf einbrennlackierte Aluminiumtragschienen geklemmt werden. In vielen Farben. In vielen Profilformen.



Carrefour Brügg, LUXALON®-Rasterdecke Typ V 100



Autobahnrestaurant Würenlos
LUXALON®-Fassadenverkleidung Typ 150 F (als Decke montiert)

LUXALON®-Aluminiumdecken sind nicht nur die bessere Lösung, sie sehen auch wie die bessere Lösung aus. In Schulen, Bürogebäuden, industriellen Bauten, Krankenhäusern, Supermärkten, Hallenbädern, Hotels, Sportanlagen usw.

Schreiben Sie uns, wenn Sie mehr darüber wissen wollen. Wir sagen Ihnen gerne alles über Aluminiumdecken. Besser gesagt über LUXALON®-Aluminiumdecken.

® eingetragenes Warenzeichen von **Hunter Douglas** Luzern

Ausführliche Unterlagen durch:

schneidegger
Schneider+Co. AG, Isolierungen,
8401 Winterthur, Scheideggstrasse 2,
Tel. 052 89 21 21



Spital



Nährmittelfabrik



Kantine



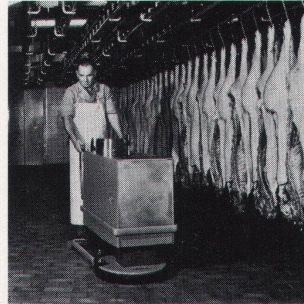
Verwaltungsgebäude



Grossbäckerei



Supermarkt



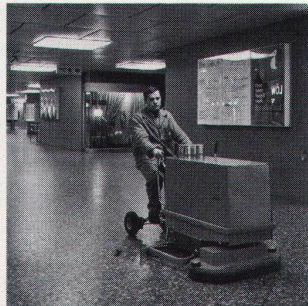
Gross-Metzgerei



Kaserne



Montageraum



Ladenstrasse



Verkaufsraum



Lagerraum

Vollautomatisch reinigen mit Automaten von Servo-Wetrok

Davon profitieren heute immer mehr Betriebe. Weil es wesentlich einfacher ist und den Aufwand im Vergleich zu konventionellen Maschinen auf etwa $\frac{1}{6}$ reduziert. Das bedeutet: weniger Personalsorgen und wesentlich weniger Kosten. Verlangen Sie einmal unsere ausführliche Automaten-Dokumentation.

servo
wetrok
löst Ihre Reinigungsprobleme

CELLSYSTEM®

**löst
jedes Sportplatz-Rasenproblem**

Ausführende Lizenz-Firmen

Emanuel Sutter

Sportplatzbau
Lehenmattstrasse 122
4052 Basel/
4132 Muttenz
Tel. 061 41 42 32

Spross

Sportplatzbau
Gutstrasse 12
8055 Zürich
Tel. 01 35 45 55

Robert Feller

Sportplatzbau
Worbstrasse 91
3074 Muri/
3000 Bern
Tel. 031 52 00 53

Ihre
Sicherheit
unser Bestreben.
Sicherheits- und Warnanlagen
gegen Einbruch – Diebstahl – Überfall
Betriebsespionage

**walter
derungs ag**

Dübendorfstr. 335
8051 Zürich, Tel. 01 40 33 88

TRION *airtechnic*



Lüftungsgitter

aus Aluminium, korrosionsfest, strömungstechnisch durchkonstruiert, durch verschiedene Ausführungen allen technischen und architektonischen Forderungen anpassbar.

TRION AG 8032 ZÜRICH

Die 15 Zeitschriften

der Vereinigung Schweizer Baufachpresse berichten in drei Landessprachen umfassend über alle Fragen der Projektierung, Ausführung und Wirtschaftspolitik des engeren und weiteren Baugewerbes.

Unsere Parolen sind:

- Einwandfreie Berichterstattung durch Fachredaktoren
- Saubere Trennung von Text und Werbung

**Inserate in den Fachblättern
der Vereinigung Schweizer Baufachpresse bringen Erfolg**



- Bauen + Wohnen
- Schweizer Baublatt
- Schweizerische Bauzeitung
- Schweizerische Holzzeitung
- Der Bauunternehmer
- bau/sélection
- Die Küche
- Werk

- Raum + Handwerk
- Rivista Tecnica
- Hoch + Tiefbau
- bau/bautechnik
- Bau + Holz
- Edilizia Svizzera
- L'Ouvrier



Schweizerisches Bau-Adressbuch

Das bevorzugte Nachschlagewerk der gesamten Baubranche, der Elektrotechnik und der Maschinenindustrie, unentbehrlich für Bauherr, Architekt, Ingenieur und Baumeister.

MOSSE-ANNONCEN AG
8023 Zürich Limmatquai 94 Tel. (051) 47 34 00

Buchbestellung

Datum, Adresse, Unterschrift: _____

Liefen Sie nach Erscheinen 1 Exemplar **Schweizerisches Bau-Adressbuch 1974** zum Subskriptionspreis von Fr. 35.— (Preis ab Ende Dezember 1972 Fr. 50.—)

Bitte ausschneiden und als Drucksache mit 15 Rp. frankiert einsenden an den Verlag Mosse-Annuncen AG, Adressbuchverlag, 8023 Zürich, Limmatquai 94.

W

Wie Stein halten sie das Feuer ab, wie Wolle die Wärme beisammen:

die Flumroc Isolierprodukte aus Steinwolle.



Weil sie die Wärme beisammenhalten, machen sie die Häuser wohnlich und das Heizen wirtschaftlich. Rechtmässig beträgt der λ -Wert für Flumroc Isolierplatten 0,035 kcal/mh°C bei 20 °C; Laborversuche ergaben noch günstigere λ -Werte.

Weil sie das Feuer abhalten, verhindern oder verzögern sie das Umsichgreifen eines Brandes (die Brandschutz-Kennziffer für Flumroc Isolierplatten ist VI.4.4.4.).

Und Flumroc Brandplatten, zum Beispiel, halten Temperaturen von 750 °C auf die Dauer, kurzfristig sogar 1000 °C aus, ohne zu schmelzen oder an Volumen und Isoliervermögen zu verlieren. Darum werden sie auch von der Vereinigung kantonaler Feuerversicherungsanstalten offiziell als Brandschutz anerkannt. Andere Flumroc Platten stehen diesen Werten nicht viel nach.

Flumroc AG, 8890 Flums
Telefon 085 3 11 48



Flumroc widersteht dem Feuer. Nicht nur dem Feuerzeug.

- Ich bitte um Gratiszusendung
- Ihrer Dokumentation «Verkaufsprogramm»
 - Ihrer Information 401 «Brandschutz im Hochbau»
 - (Das Gewünschte bitte ankreuzen)

Einsenden an: Flumroc AG, 8890 Flums

Vorname/Name _____

Firma/Branche _____

Strasse _____

PLZ _____ Ort _____