

Zeitschrift: Das Werk : Architektur und Kunst = L'oeuvre : architecture et art
Band: 60 (1973)
Heft: 12: Jubiläumsnummer 60 Jahre = Numéro 60e anniversaire

Werbung

Nutzungsbedingungen

Die ETH-Bibliothek ist die Anbieterin der digitalisierten Zeitschriften. Sie besitzt keine Urheberrechte an den Zeitschriften und ist nicht verantwortlich für deren Inhalte. Die Rechte liegen in der Regel bei den Herausgebern beziehungsweise den externen Rechteinhabern. [Siehe Rechtliche Hinweise.](#)

Conditions d'utilisation

L'ETH Library est le fournisseur des revues numérisées. Elle ne détient aucun droit d'auteur sur les revues et n'est pas responsable de leur contenu. En règle générale, les droits sont détenus par les éditeurs ou les détenteurs de droits externes. [Voir Informations légales.](#)

Terms of use

The ETH Library is the provider of the digitised journals. It does not own any copyrights to the journals and is not responsible for their content. The rights usually lie with the publishers or the external rights holders. [See Legal notice.](#)

Download PDF: 30.01.2025

ETH-Bibliothek Zürich, E-Periodica, <https://www.e-periodica.ch>

Ganz nett, die Bildchen.



Sicher. Aber ich möchte mehr wissen. Die 99 Gründe haben mich zwar noch nicht überzeugt, aber mein Interesse für USM Stahlbau-systeme Haller geweckt: Senden Sie mir bitte Unterlagen.

USM

U. Schärer Söhne AG
Tel. 031/92 14 37
Telex 33 183
CH-3110 Münsingen
Niederlassung in BRD

Name: _____

Firma: _____

Adresse: _____

PLZ/Ort: _____



Was kosten ein 150 Liter Kühlautomat und ein 70 Liter *** Tiefgefrierer zusammen?

Als kompaktes Komfortpaket von Forster tatsächlich nur Fr. 748.—. Das Ganze heisst Duoschrank Forster Super und bietet Ihnen zwei geräumige und vollwertige Geräte in einem.

Der 70 Liter ***Tiefgefrierer ist für das ständig wachsende Angebot von Tiefkühlprodukten geschaffen. Sie kaufen also nichts, das schon heute eine Nummer zu klein ist. Dank der leistungsfähigen Kompressorkühlung und der separaten, perfekt isolierenden Türe erlaubt der ***Tiefgefrierer des Forster Duoschranks aber auch ein rasches und deshalb schonendes Selbsteinfrieren von Lebensmitteln.

Die 150 Liter Kühlraum des Forster Duoschranks werden durch kein Tiefkühlfach reduziert. Deshalb und dank dem raffinierten Innenausbau findet wirklich der ganze Wocheneinkauf Platz. Die vollautomatische Abtauvorrichtung hält das Kälteelement eisfrei, ohne dass man auch nur auf einen Knopf zu drücken braucht.

Der Duoschrank Forster Super ist also viel mehr als ein Kühlschrank mit einem kleinen Tiefkühlfach. Einer behelfsmässigen setzt er eine konsequente, auch nach Jahren noch gültige Lösung entgegen. Wie alle Forster Kühlschränke ist er von Grund auf für problemlosen Einbau konzipiert und wird in der ganzen Schweiz durch den bekannten Forster Kundendienst betreut.



empfohlen durch das Schweizerische Institut für Hauswirtschaft (SIH)

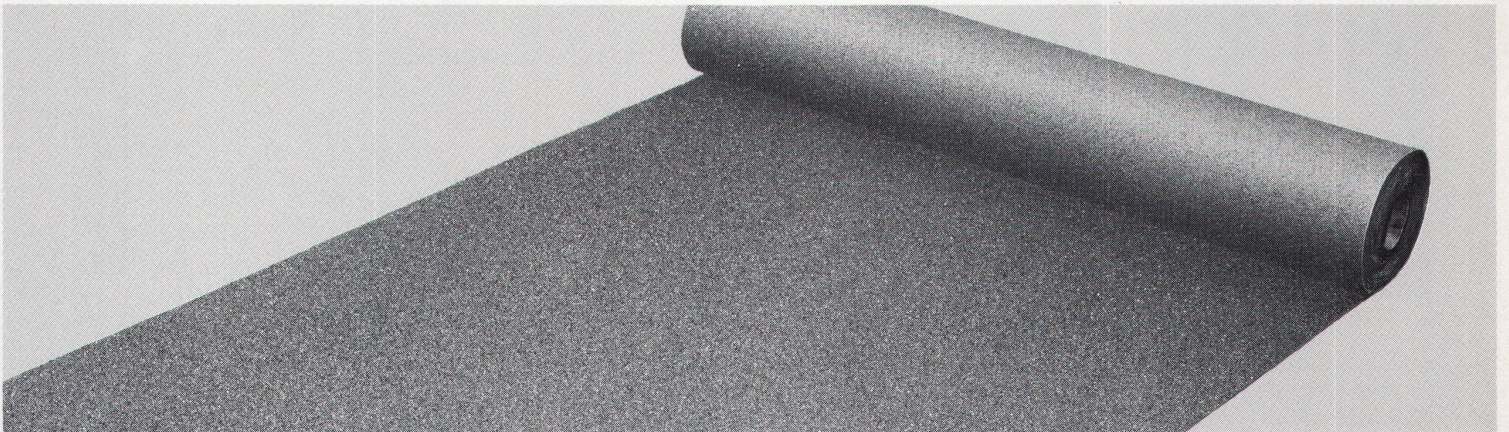
Hermann Forster AG
Unternehmensbereich Küchen und Haushaltapparate
9320 Arbon, Telefon 071/469191

auch in: Zürich, Basel, Ebikon LU, Chur, Lausanne, Lugano, Locarno

forster

Hochelastisch
Praktisch unverletzbar
Wärmebeständig bis 130°C
Biigsam bis -40°C
Wasserdampfdurchlässig
Garantiert wasserdicht
Zu jeder Jahreszeit verlegbar
Verarbeitbar wie Dachpappe

Vier Arbeitsgänge weniger
Nicht teurer als ein übliches Kiesklebedach
Ohne die Risiken einer Ein-Lagen-Dachhaut



Kein Wunder, dass sich das neue Bitumen-Kunststoffdach Bikutop in so kurzer Zeit durchgesetzt hat. Ihr nächstes Dach also ein

BIKUTOP-Dach
Mehr Sicherheit bei weniger Zeitaufwand

VERBIA

Verkaufsaktiengesellschaft
für plastische Bedachungs- und Abdichtungsmaterialien, 4600 Olten, Tel. 062/21 06 41



Trotz Normung geht es nicht ohne Improvisation...

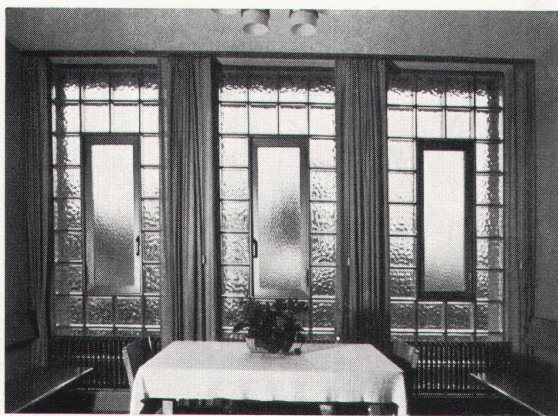
Im Neubau und bei Renovationsarbeiten muss der Handwerker improvisieren können. Wir liefern ihm mit Multiplex, 5fach verleimt, die ideale Universalplatte für Tablare, Sturzbretter, Rolladenkasten, Türfutter, Möbelsockel und alle Bauschreinerarbeiten. Ohne Kantenumleimer zu verwenden. Architekten denken an Termine, Handwerker verwenden Abachi Multiplex.

Verlangen Sie unsere Preislisten und Muster. Fabrikation und technische Beratung
ECO AG Sperrholz- und Türenfabrik, 6162 Entlebuch LU,
Tel. 041 - 721242

ECO

Lieferung durch den Sperrholzhandel

MIA



Glasbausteinfenster mit Anticorodal-Drehflügel in Sitzungszimmer.

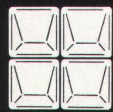
Verlangen Sie unverbindlich Vorschläge und Kombinationszeichnungen

Glasbausteine bieten viel mehr Gestaltungsmöglichkeiten als die konventionelle Verglasungsart. Lichtstreuung, Isolation, Schalldämmung, Sicherheit gegen Feuer und Einbruch und dauernde Glasklarheit stempeln den Glasbaustein zum modernen, exklusiven Bauelement.

Über 20 verschiedene Typen, durchschimmernd oder durchsichtig, lichtstreuend oder blendungsfrei, ermöglichen die technisch und ästhetisch einwandfreie Lösung der meisten Probleme.

**SCHNEIDER
+ SEMADENI**

8004 ZÜRICH

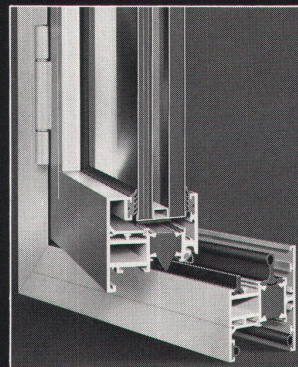
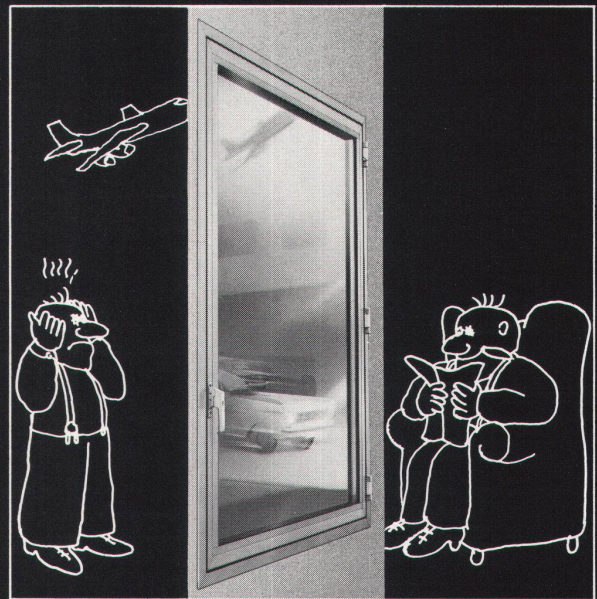


Spezialfirma für Glasbetonbau
8004 Zürich, Feldstrasse 111
Tel. 01/39 86 63 und 23 78 08

Lieferung und Montage

LÄRM

kein Problem, dank dem **umweltfreundlichen** vollisolierten **hädrich-Schalldämmfenster** Modell ALSEC-HZ 65 · SD mit den maximalen Prüfergebnissen



Verlangen Sie den ausführlichen Prospekt und techn. Beratung bei

hädrich ag

Metallbau, HZ-Konstruktionen, Profildruckwerk

8047 Zürich, Freilagerstrasse 29
Telefon 01·52 12 52

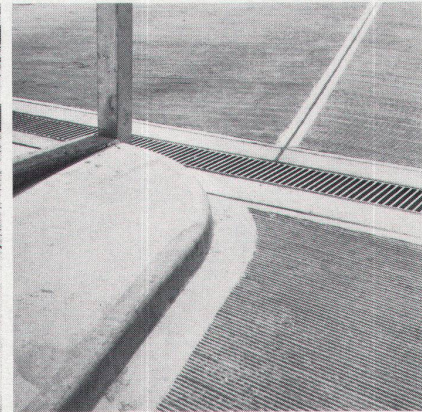
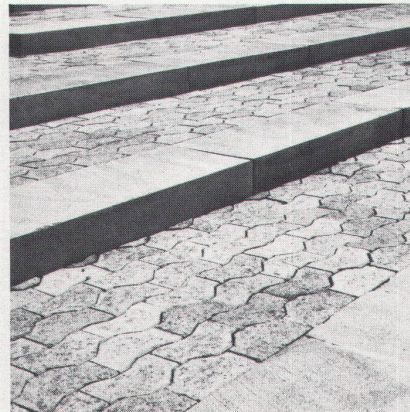
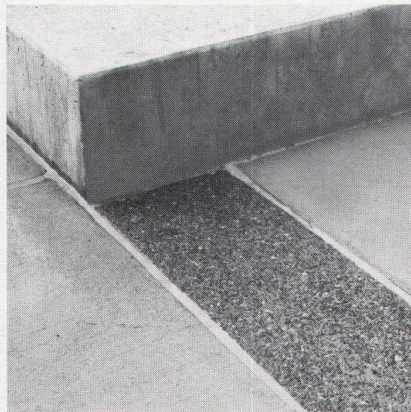
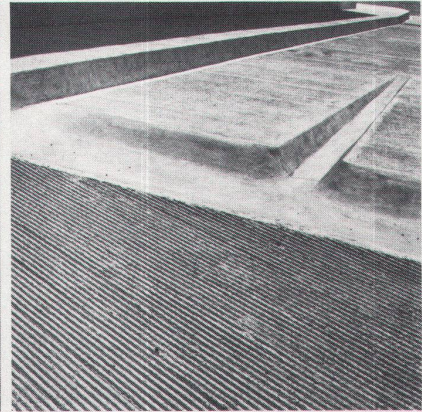
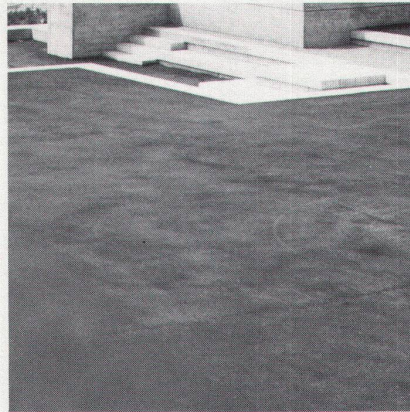
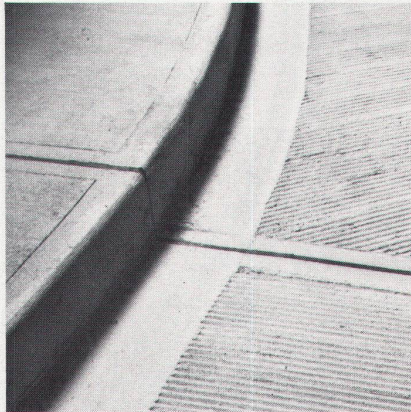
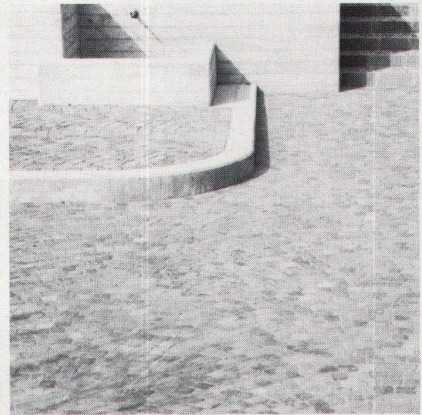
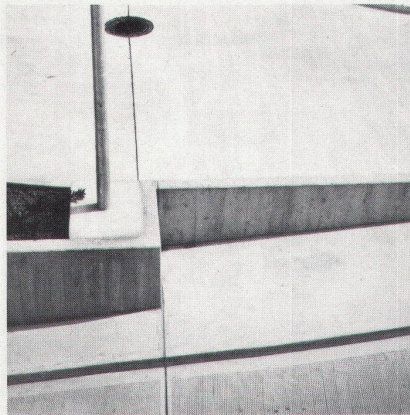
**Handwerkliche Qualität
und Sorgfalt im Detail**

Wo unsere Arbeit in unmittelbarer Beziehung zu Architektur und Umgebung steht, wo Qualität nicht nur Haltbarkeit bedeutet, wo das Detail beachtet und die individuelle Lösung geschätzt wird, wo Farbe, Struktur und Material dem ganzen ein-, nicht über- oder untergeordnet werden, wo es gilt, das Praktische mit dem Wirtschaftlichen und dieses mit dem Schönen zu verbinden, überall dort finden wir unsere Aufgaben besonders reizvoll und die handwerkliche Lösung auch im Detail lohnend.

Unsere Erfahrung steht Ihnen zur Verfügung. Wir helfen Ihnen gerne. Unsere Möglichkeiten sind vielfältig, denn wir sind auf vielen Gebieten tätig und haben für alles unsere Fachleute.

WALO

Walo Bertschinger AG.SA





WIR SIND FORMEN- FANS ...UND SIE?



**HEER
OLTEN**

062 / 21.16.33

H. Heer & Co. 4600 Olten



HEIZWÄNDE

Die neue, patentierte HEER-Heizwand wird in 3 Ausführungen fabriziert: einfach, doppelt und lamelliert, in beliebigen Höhen mit Abstufungen von 7 cm. Ästhetische Form ohne sichtbare Kollektoren. Minimale Einbautiefe. Speziell geeignet für moderne architektonische Lösungen.

KONVEKTOREN

Der neukonzipierte, patentierte HEER-Konvektor präsentiert sich formschön und ist sehr installationsfreundlich. Bei Konvektoren mit innen abgesetzten Lamellen können Linear-Roste oder Gitterabdeckungen eingesetzt werden, dem modernen Architekten neue Wegeweisend.

VERKLEIDUNGEN

1. Abdeckhauben zum Selbstmontieren oder -demontieren;
2. Roste zur Abdeckung der sichtbaren Lamellen in Form von Linearstäben oder Rastern;
3. Verkleidungswände, individuell den baulichen Erfordernissen angepasst.

Verkauf: Französische Schweiz: Radia S.A., 3280 Murten, Tel. 037 71 23 65
Ganze Schweiz: Autocalora S.A., Quai Perdonnet, 1800 Vevey, Tel. 021 51 55 44

Wie wir abgebundenen Beton kraftschlüssig mit frischem verbinden?

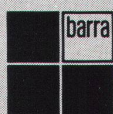
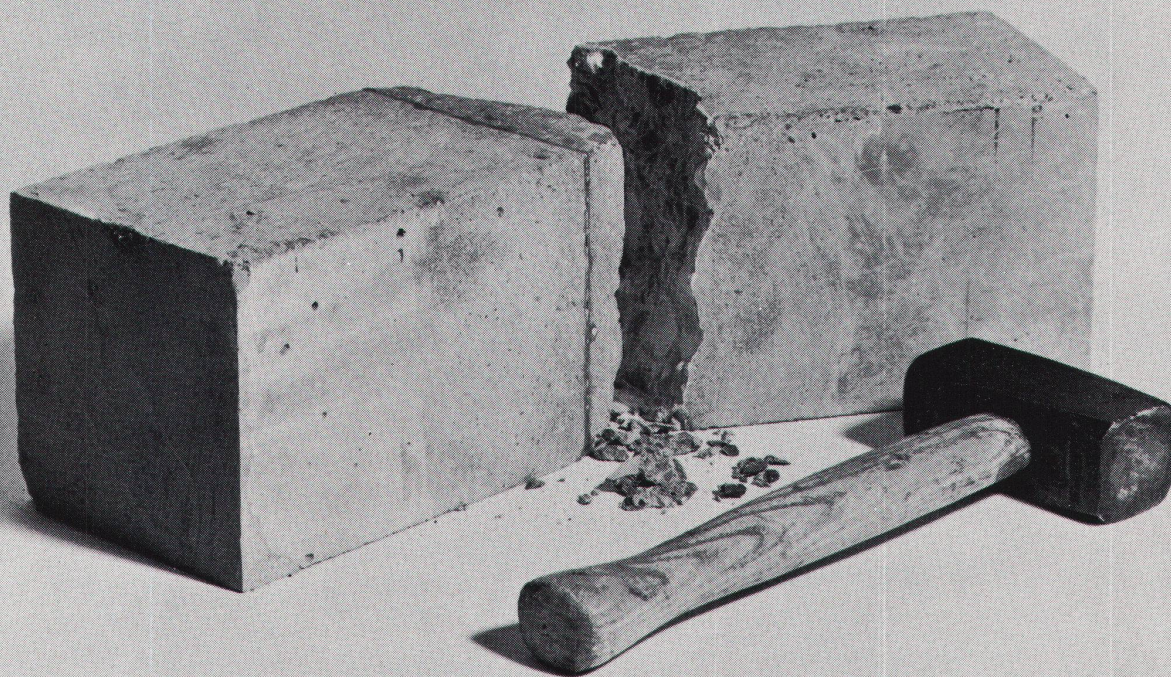
Eines Tages erreichte uns der Notruf eines bedeutenden Bauunternehmens. Beim Betonieren einer grossflächigen Bodenplatte wurde das Beimischen des Abbindeverzögerers unterlassen. Was tun, um die Schwächung der armierten Decke durch Arbeitsfugen zu vermeiden? Nach Beurteilung des Sachverhalts empfahlen wir das Erstellen einer statischen Haftbrücke zwischen dem abgebundenen und frischen Beton. – Eine Haftbrücke aus Rivalcoll, dem grauen Kunststoffkleber auf Basis von Epoxyharzen. Das leuchtete der Bauleitung ein.

Nicht so bei einem ähnlichen Fall anderswo. Hier führte Skepsis vorerst zu wiederholten Versuchen über die Kraftschlüssigkeit unseres Klebers. Dabei zeigte sich, dass die Haftbrücke bei jeder Bruchprobe die Festigkeit des Betons übertraf. Und das bei weitem.

Erwähnenswert ist auch die Vergrösserung eines Schwimmbads, das an Dichtigkeit nichts einbüßen durfte. Hier wurden Alt und Neu mit Rivalcoll dauerhaft und dicht verbunden.

Indem wir Beton mit Beton verbinden, entbinden wir manchen seiner Sorgen um vollkommene Arbeit.

Durch Klebstellen, die dreimal widerstandsfähiger sind als Beton.



MEYNADIER

Meynadier + Cie AG, 8048 Zürich, Vulkanstrasse 110, Tel. 01/52 22 11
Lausanne, Bern, Luzern, Bellinzona, Chur.



Bawologie

Bawologie heisst: Bade-Ideologie und Wohn-Ideologie.

Die Bawologie geht davon aus, die Bade-einheit in die Wohneinheit zu integrieren. Der Trend in diese Richtung ist klar erkennbar. Bei der heutigen Umweltgestaltung, bei der gegenwärtigen physischen und psychischen Belastung des Menschen ist das Schaffen

dieser Wohn-, Ruhe-, Erholungs- und Pflegezone ein Bedürfnis. In drei, vier Jahren werden all jene, die nach der Bawologie wohnen, staunen, wie spartanisch sie früher gelebt haben.

* Auch dieses exklusive Bad liefern wir Ihnen. Anfangs war die Nachfrage nur gering, jetzt wird sie immer zahlreicher.

Bawologie-Coupon

Bawologie interessiert mich. Stellen Sie mir Ihren Prospekt „Freundliche, gemütliche, praktische, wohnliche, sympathische, farbige Badezimmer“ zu.

Name Vorname

Strasse

PLZ/Ort



TROESCH & CO AG
 Köniz/Bern, Sägemattstr. 1 Tel. 031/53 77 11
 Zürich, Ausstellungsstr. 80 Tel. 01/42 78 00
 Basel, Dreispitzstr. 20 Tel. 061/35 47 55
 Lausanne, 9, rue Caroline Tel. 021/20 58 61
 Thun, Frutigenstr. 24 B Tel. 033/ 3 24 84
 Sierre, 44-46, route de Sion Tel. 027/ 5 37 51

**Küchen Bäder Sanitär
 mit TROESCH appeal**



Jedem das Seine



Elektrozeichner, Hochbauzeichner, Maschinenzeichner, Vermessungszeichner und alle übrigen technischen Zeichner und Zeichnerinnen finden unter den 37 verschiedenen Kern-Präzisions-Reisszeugen eines, das zu ihrer Arbeit – und ihrer Brieftasche – genau passt. Eines, das in seinem Etui aus Leder, Metall oder Holz Zeicheninstrumente birgt, die ihnen jeden Tag aufs neue die Arbeit zum Vergnügen werden lassen.

A collage of various job advertisements from technical journals and newspapers, with several circular punch holes overlaid on the text. The ads include titles such as:

- Elektrozeichner**
- Hochbautechniker Innenausbauzeichner**
- Maschinenzeichner Konstrukteur**
- Schreinerei-Techniker**
- Metallbauzeichner**
- Kühlanlagenzeichner Heizungszeichner Maschinenzeichner(innen)**
- Zeichner/Sachbearbeiter**
- Zeichner Arbeitsvorbereiter**
- Maschinenzeichner**
- Architekt**
- Hochbautechniker**
- Architekt/Ingenieur**
- ETHZ**
- Elektro-Monteur, -Zeichner**
- Architekt/Ingenieur**
- Tief- oder Hochbauzeichner(-in)**
- Bauführer/Projektsachbearbeiter**
- Konstrukteur**
- Maschinenzeichner**
- Betriebswissenschaftliches Institut der ETH, Zürich**
- Zeichner-Konstrukteur**
- technischen Zeichner**
- Konstrukteur**
- Reinzeichner**
- Vorrichtungskonstrukteur**
- Konstrukteur**
- Reinzeichner**



Treffen Sie Ihre Wahl im Fachgeschäft.

Kern & Co. AG, 5001 Aarau
Werke für Präzisionsmechanik und Optik

Coupon Senden Sie mir bitte Ihren Reisszeugprospekt mit Preisliste.

Name _____

Beruf _____

Adresse _____

2 _____



Oberflächen-Entwässerung, neu durchdacht:

***Es gibt Rinnen, die Mühe machen.
Die eine millimetergenaue Gefälle-Berechnung
brauchen. Die man einschalen und
ausschalen muss. Und die trotzdem nicht mehr
können, aber am Ende viel mehr kosten als
die ACO-DRAIN®-Rinnen, die keine Mühe machen.***

ACO-DRAIN®-Rinnen lösen überall das Problem der kontinuierlichen Oberflächen-Entwässerung:

ACO-DRAIN®-Rinnen sind Fertigelemente aus Polyester-Beton und deshalb nur 15–26 kg schwer. Ein Mann alleine trägt und verlegt sie. Ohne Einschalen und Ausschalen. Ohne zeitraubende Gefälle-Berechnungen an Ort und Stelle und ohne zusätzliche Arbeiten für den Ablauf, weil Gefälle und Ablauf bereits in der Rinne eingebaut sind. Und durch blosses Zusammenstecken reiht er die einzelnen Elemente ohne Mörtelstau aneinander.

So werden mit ACO-DRAIN® bis zu 60% der Verlegekosten eingespart.

ACO-DRAIN®-Rinnen haben durch das Bindemittel Polyester-

Harz eine grössere Festigkeit und ein dichteres Gefüge: Sie nehmen kein Wasser auf. Sie sind auch frost- und chemikalienbeständig und können nicht rosten. Sie haben eine glatte Oberfläche und einen günstigen Querschnitt: Das Wasser fliesst rascher ab, und die Rinne reinigt sich selbst.

Ausser den 42 verschiedenen ACO-DRAIN®-Rinnen-Elementen gibt es 5 Rostausführungen in verschiedenen Materialien. Für jede Belastung und immer gefällig fürs Auge.

Das ACO-DRAIN®-Baukastensystem wird in der Schweiz hergestellt. Es ist seit Jahren erprobt.

Wann stellen Sie es auf die Probe? Rufen Sie uns an.

Nur Rinnen mit dem Namenszug ACO-DRAIN haben alle Vorteile dieses Systems.



Studer + Thomann

8134 Adliswil, Webereistrasse 56/58
Telefon 01-9106 23, Telex 54081

Auslieferungslager und Verkaufsstellen in der deutschen Schweiz: **Aarau:** Richner AG · **Basel:** Handelsgenossenschaft des Schweiz. Baumeisterverbandes · **Bern:** Handelsgenossenschaft des Schweiz. Baumeisterverbandes · **Biel:** Baubedarf+Holz AG · **Chur:** Baubedarf Zürich AG · **Frick:** Baumaterialien AG · **Gebenstorf:** Baubedarf Zürich AG · **Luzern:** Handelsgenossenschaft des Schweiz. Baumeisterverbandes · **Regensdorf:** Baubedarf Zürich AG · **St. Gallen:** Handelsgenossenschaft des Schweiz. Baumeisterverbandes · **St. Gallen:** Ganz & Co. AG · **Sargans:** Baucenter Sargans AG · **Solothurn:** A. Glutz-Blotzheim AG · **Thun:** Baumaterial AG · **Uster:** Hug + Graf · **Wallisellen:** Handelsgenossenschaft des Schweiz. Baumeisterverbandes · **Weinfelden:** Handelsgenossenschaft des Schweiz. Baumeisterverbandes · **Wil:** Baumaterial AG · **Winterthur:** Streiff Baumaterial AG · **Zürich:** Baubedarf Zürich AG · **Zürich-Giesshübel:** Handelsgenossenschaft des Schweiz. Baumeisterverbandes · **Adliswil/Zürich:** Studer+Thomann AG

Tatsächlich:

**Vielseitig, umweltfreundlich
der Elektroschlepper E 12
Als: Containerschlepper
Rasenmäher, Motorhacke,
Schneesleuder,
Schneepflug,
u.v.m.**

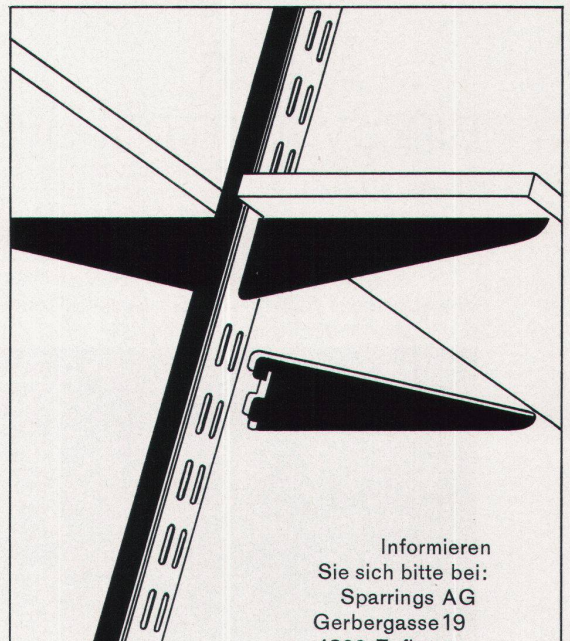


**Es gibt
verschiedene Modelle.
Fragen Sie uns.**

Ochsner

**J. Ochsner + Cie. AG
Badenerstr. 119 8004 Zürich
Telefon 01-39 81 81**

AW



Informieren
Sie sich bitte bei:
Sparrings AG
Gerbergasse 19
4800 Zofingen
Tel. 062 51 99 03

Sparrings

ein formschönes und kombinierbares
Regal-System, das überall verwendbar ist

29. 1.-3. 2. 1974 täglich 9-18 Uhr

**Swissbau
+ Hilsa**

Schweizer Baufachmesse
mit internationaler Beteiligung,
Basel

Wo wird was ausgestellt?

Swissbau Basel (Mustermesse):
Tiefbau, Konstruktion, Rohbau,
Ausbau, Installationen, Einrich-
tungen, vorgefertigte Bauten
und Elemente.

Internationale Fachausstellung
der Heizungs-, Luft- und Sanitär-
technik, Zürich und Basel

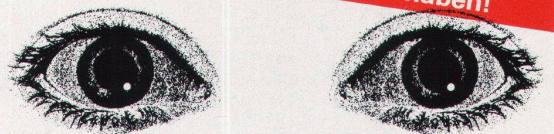
Hilsa Zürich (Züspa):
Heizung, Sanitär, Pumpen.

Hilsa Basel (Mustermesse):
Lüftung, Klima, Regeltechnik,
Spenglerei- und Werkstattein-
richtungen.

**Basel
+ Zürich**

Günstige Verkehrsverbindungen

Sie müssen beide gesehen haben!

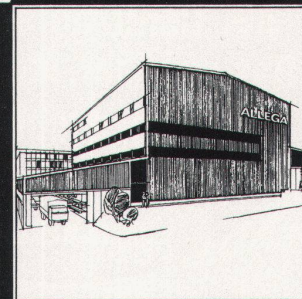
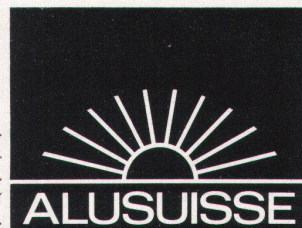


AS-46 mehr Vorteile für den Fenster- Türen- und Fassadenbau ein System mit System!

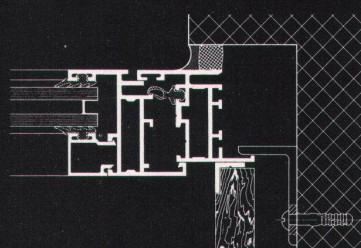
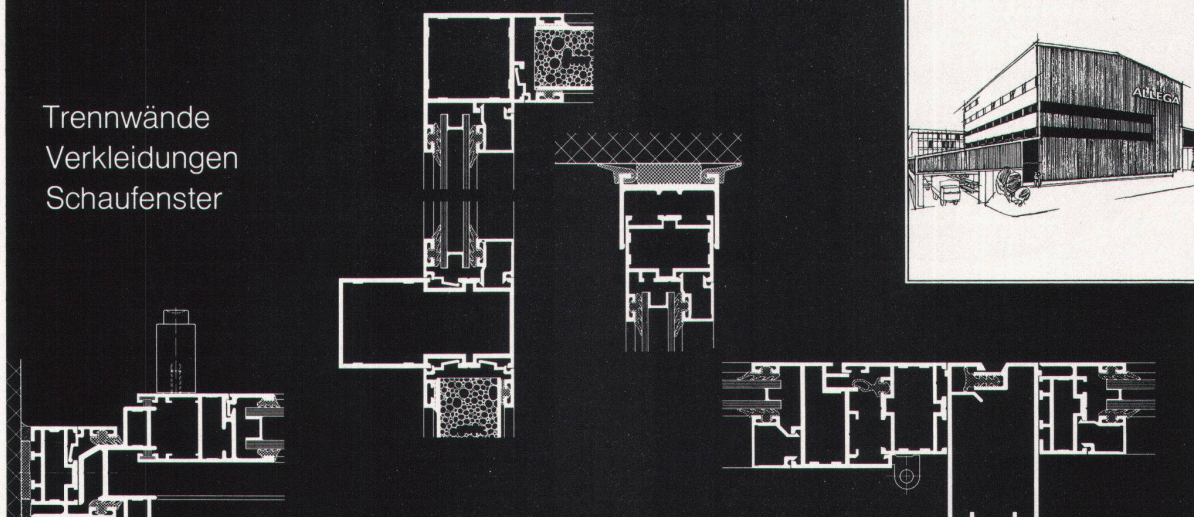
Das neue Metallbau-System AS-46 ist universell anwendbar und vollständig. Profile, Beschläge und Verbindungsteile sind bis ins kleinste Detail ausgearbeitet und erprobt. Ob Serienbau oder individuelle Einzelfertigung, das AS-46 System ist immer wirtschaftlich. Stabilität und Laufmetergewicht der Profile sind optimal aufeinander abgestimmt. Ein detaillierter Katalog erleichtert dem Architekten das Planen und dem Metallbauer die Arbeit. Das vollständige Sortiment des Metallbau-Systems AS-46 ist ab Lager Allega lieferbar.

Schweizerische Aluminium AG Buckhauserstrasse 11 8048 Zürich Tel.01/54 80 80

Verkauf in der Schweiz: Allega AG 8048 Zürich Buckhauserstrasse 5 Tel. 01/52 33 22

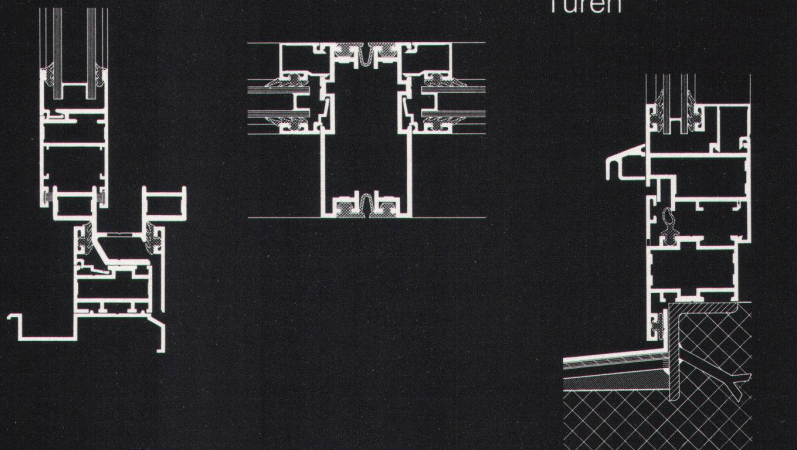


Trennwände
Verkleidungen
Schaufenster



Fenster
Türen

Fassaden
Festverglasungen
Diverse Kombinationen



VON ROLL STAHLSÄULEN

stützen die Bauten der Zukunft



Mit Stahlsäulen
spart man
Grundfläche ein
und gewinnt
ein architektonisch-
ästhetisches
Element.

VON ROLL AG.
Departement
Stahlprodukte
4563 Gerlafingen 770

Wir schmieden,
glühen und
bearbeiten Stahl-
säulen verschiedener
Dimensionen.

Wir haben Erfahrung
in der Fertigung dieser
Bauteile.
Wenden Sie sich bei Bedarf
an unsere Fachleute.

VON ROLL

Baden ist nicht immer gut. Oder?

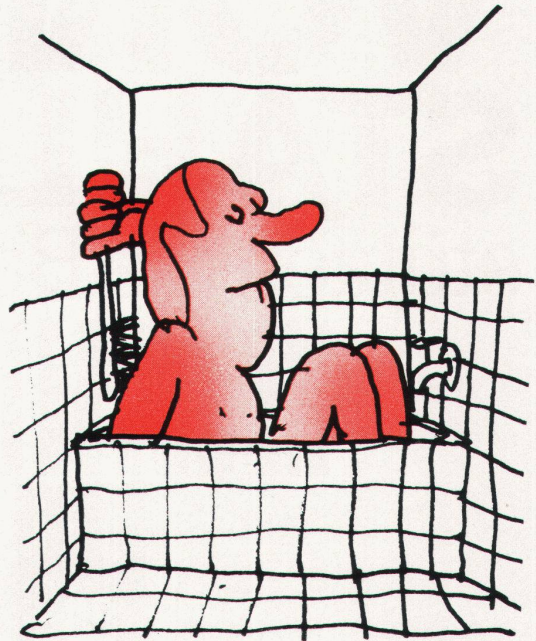
Baden ist nicht immer gut,
weil man jetzt weiss,
wie gut Baden sein kann.*

Wenn man nämlich ein Bad hat,
in dem man nicht nur Baden kann.
Wenn man also ein Bad hat,
in dem man sich erholen kann.
In dem man spielen kann.
In dem man sich entspannen kann.
In dem man leben kann.
In dem man Platz hat.

Wenn man ein Bad hat,
das kein Trockenraum ist.
Und kein Abstellzimmer.
Und keine Nebenkammer.

Wenn man ein Bad hat
mit einer Wanne für zwei.
Und mit zwei Lavabos.
Und mit Bidet.
Und mit separater Dusche.
Mit Spiegelschränken.
Mit Teppich. Und mit Musik.

Dann ist Baden gut.
Noch ist Baden nicht immer gut.
Oder?



Aktion gegen langweilige Badezimmer.

Informationsstelle der sanitären Branche, Sihlstrasse 55, 8001 Zürich

Coupon

* Ein neuer Badetrend: Die Bedeutung des Badezimmers nimmt zu. In einer repräsentativen Motivforschung über die Schweizer und ihr Badezimmer sind 48% aller Befragten und 89% derer, die nach eigener Aussage ein zu kleines Badezimmer haben, unzufrieden. Wenn Sie Architekt sind, stellen wir Ihnen die Ergebnisse dieser Forschung gern zur Verfügung. Sie erfahren, wie die Schweizer baden und baden wollen.

Ich will die Ergebnisse der Motivforschung über die Schweizer und das Baden haben.

Name: _____

Firma: _____

Strasse: _____

PLZ/Ort: _____

Coupon bitte ausfüllen und einsenden an:
Aktion gegen langweilige Badezimmer
Informationsstelle der sanitären Branche
Sihlstrasse 55, 8001 Zürich

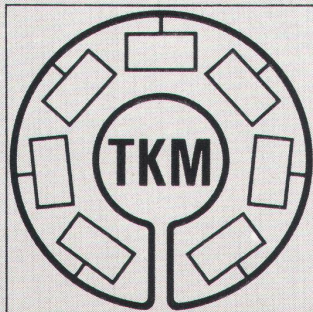
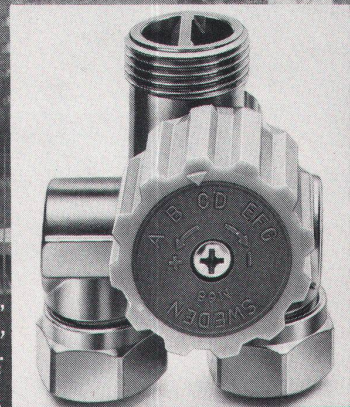
W



INFO1

Die Erfahrung mit 100000 Referenzen

Wenn auch im letzten Jahrzehnt rund 100'000 Wohnungen mit dem TKM-Einrohrheizsystem ausgerüstet wurden, so ist uns diese Zahl nicht Grund genug um stolz zu sein, sondern vielmehr die Erfahrung die dahinter steht. Ob wir ein Wohnhochhaus in Spreitenbach, ein Zentrum Regensdorf oder Einfamilienhäuser in Haag SG damit versehen, das TKM-Einrohrheizsystem hat uns zum Partner der Bauherren, Architekten und Installateure gemacht. Sprechen Sie mit uns über TKM – Sie werden überrascht sein, wieviel Kosten und Arbeitsstunden damit eingespart werden können.



Protherm AG, Butzenstrasse 39, 8038 Zürich

DOKU-BON

Senden Sie mir unverbindlich Ihre Dokumentation über

- TKM-Einrohrheizsystem
- Allg. Heizungs- und Sanitärbedarf

Name: _____

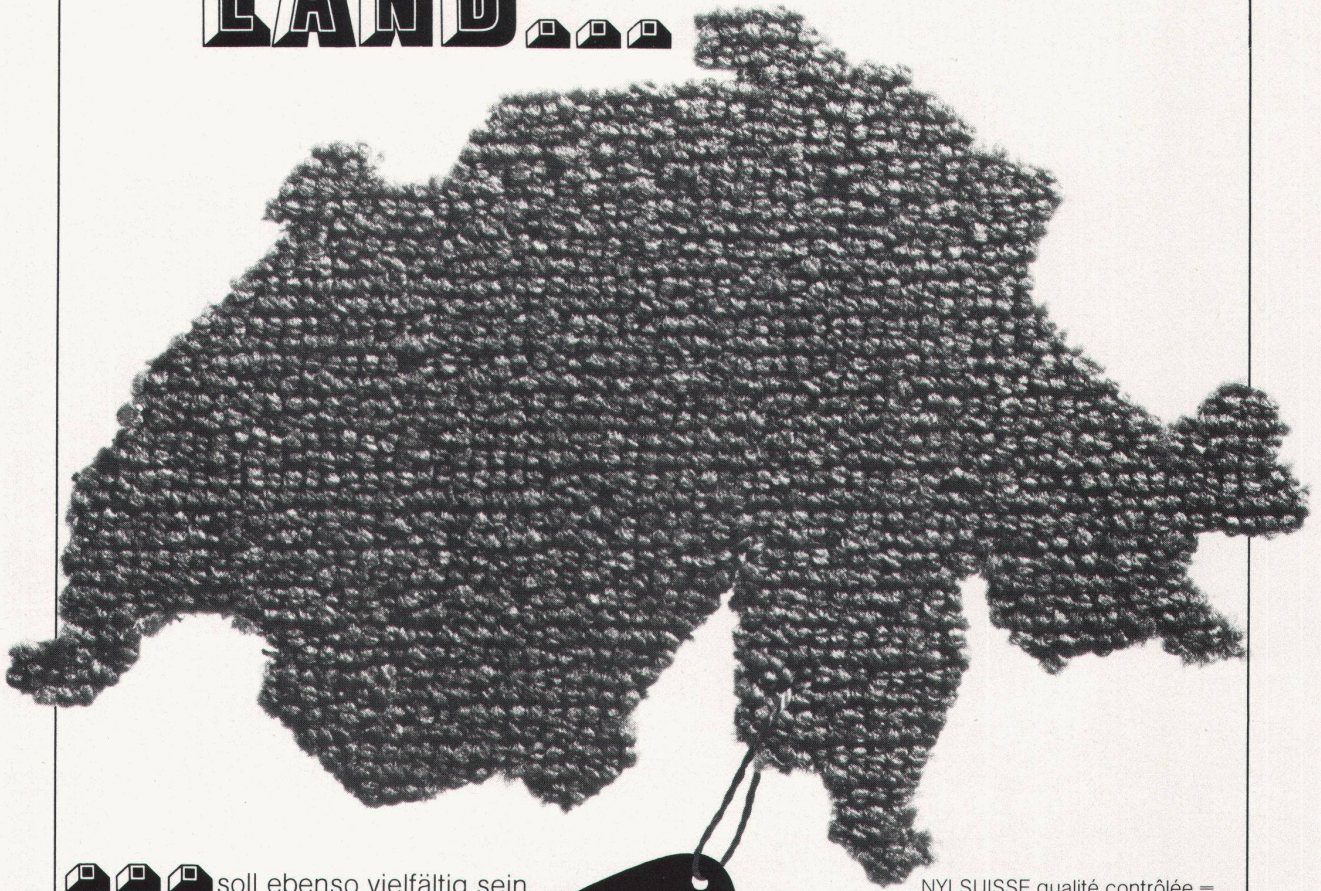
Firma: _____


Strasse: _____

Ort/PLZ: _____

Bitte an nebenstehende Adresse einsenden. Danke.

DER TEPPICH FÜR EIN VIELFÄLTIGES LAND...



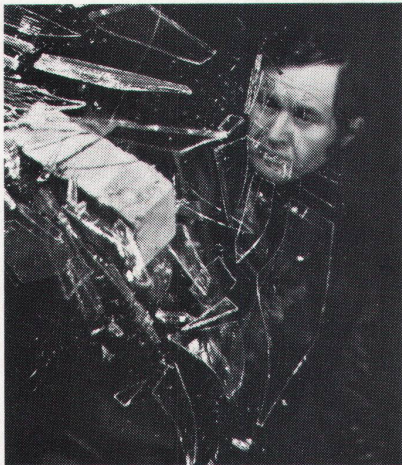
 soll ebenso vielfältig sein.
So vielfältig wie ein NYLSUISSE-
Teppich.
Ein NYLSUISSE-Teppich besticht
durch bunte Farben und origi-
nelle Strukturen. Er ist strapazier-
fähig, trittelastisch und pflegeleicht.
Und! Er macht unsere lärmige Zeit durch
seine schallisolierende Wirkung erträg-
licher.
Das Qualitätssiegel «qualité contrôlée»
bürgt für diese Eigenschaften.



NYLSUISSE qualité contrôlée =
eingetragene Schutzmarke für geprüfte
Erzeugnisse aus Nylon der VISCOSUISSE,
Emmenbrücke, die deren Qualitätsvorschriften
entsprechen.

Informieren Sie sich bei unserer
Marketing-Abteilung. Tel. 041-50 51 51

VISCOSUISSE
SOCIÉTÉ DE LA VISCOSE SUISSE CH-6020 EMMENBRÜCKE



ZU SPÄT!

Sichern Sie sich ab gegen allfällige Einbruchsgelüste durch Errichten eines wirksamen Schutzes: der einbruchhemmenden Verglasung VHR.

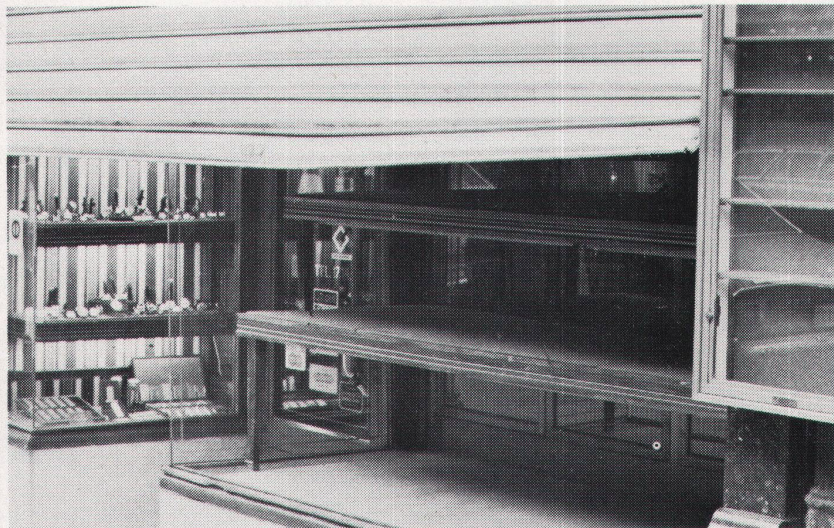
Holland, eines der wenigen Länder in dem einheitliche Bestimmungen über die Einbruchverhütung bestehen, hat das VHR-Glas für gut befunden.

Die einbruchhemmende VHR-Verglasung besteht aus zwei oder mehreren chemisch gehärteten Scheiben, die mit Hilfe einer Kunststoff-Folie verbunden werden. Eine Ausführung in Isolierglas ist ebenfalls möglich.

Wird die Scheibe durch einen sehr starken Schlag zerbrochen, so bleiben die Splitter an der Folie kleben: der Schutz besteht weiterhin. Es ist sehr schwierig dieses Hindernis zu durchbrechen, selbst wenn der Angreifer mit einer Hacke oder mit einer Eisenstange ausgerüstet ist.

VHR-Glas kann ebenfalls mit einem Alarmsystem verbunden werden.

Warten Sie nicht bis es zu spät ist, schützen Sie sich jetzt.



VHR[®] EINBRUCHHEMMENDE VERGLASUNG

Glaverbel-Mécaniver
Bruxelles

Generalvertretung für die Schweiz:
JAC. HUBER & BUEHLER,
Nachf. Dr. H. + R. Bühler,
Mattenstr. 137, 2500 Biel 3,
Tel. 032 38833

Bon für einbruchhemmende VHR-Dokumentation

Name/Firma:

Beruf:

Strassé:

PLZ, Ort:

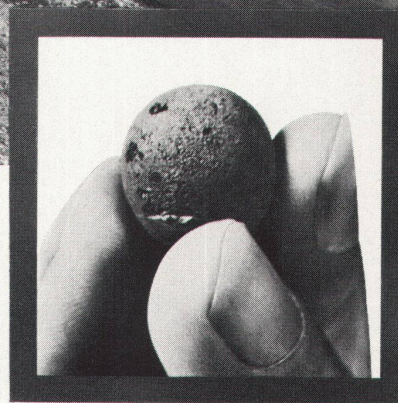
Wk



Leicht - mit *Leca*®



Brücke aus *Leca hsd*-Beton beim N 4-Anschluss (Mutzentäli), Schaffhausen
Bauherr: Tiefbauamt des Kantons Schaffhausen
Statik: Wehrli & Weimer, dipl. Bauing. ETH/SIA, Zürich
Bauausführung: B. Ehrat-Osswald, Baugeschäft, Neuhausen am Rheinfall



72

Weitgespannte Brücken sind im Autobahnnetz keine Seltenheit mehr. Und doch ist jede Brücke eine individuelle Leistung des Projektierenden und des Ausführenden. So auch in Schaffhausen: Auf schwierigem Baugrund und innerhalb sehr knapper Nutzhöhen muss eine Hauptstrasse die N 4 in spitzem Winkel überqueren. Eine dreifeldrige, teilweise vorgespannte Rahmenkonstruktion mit Hohlkastenquerschnitt und V-Stützen stellt die Lösung dar. Sie ist technisch bemerkenswert und schön.

Die Brücke konnte so projektiert und ausgeführt werden, weil dem Projektverfasser und dem Unternehmer ein leichter und trotzdem hoch beanspruchbarer Beton zur Verfügung stand: Leichtbeton mit *Leca hsd*. Hinter *Leca hsd* steht eine wissenschaftlich fundierte und praktisch erprobte Leichtbeton-Technik.

Leca ist geblähter Ton, der als Zuschlagsstoff für Leicht- und Isolierbeton verwendet wird. *Leca hsd* ist eine Variante von *Leca*-Blähton für Leichtbeton mit hoher Druckfestigkeit. *Leca hsd* wird in speziellen Fällen, namentlich für statisch sehr stark beanspruchte Bauteile eingesetzt.

AG HUNZIKER + CIE

Baustoff-Fabriken in Olten, Brugg, Zürich, Landquart,
Bern, Pfäffikon SZ