

Objektyp: **Advertising**

Zeitschrift: **Das Werk : Architektur und Kunst = L'oeuvre : architecture et art**

Band (Jahr): **61 (1974)**

Heft 5: **Umweltschutz - Raumplanung = Protection de l'environnement - aménagement du territoire**

PDF erstellt am: **21.07.2024**

Nutzungsbedingungen

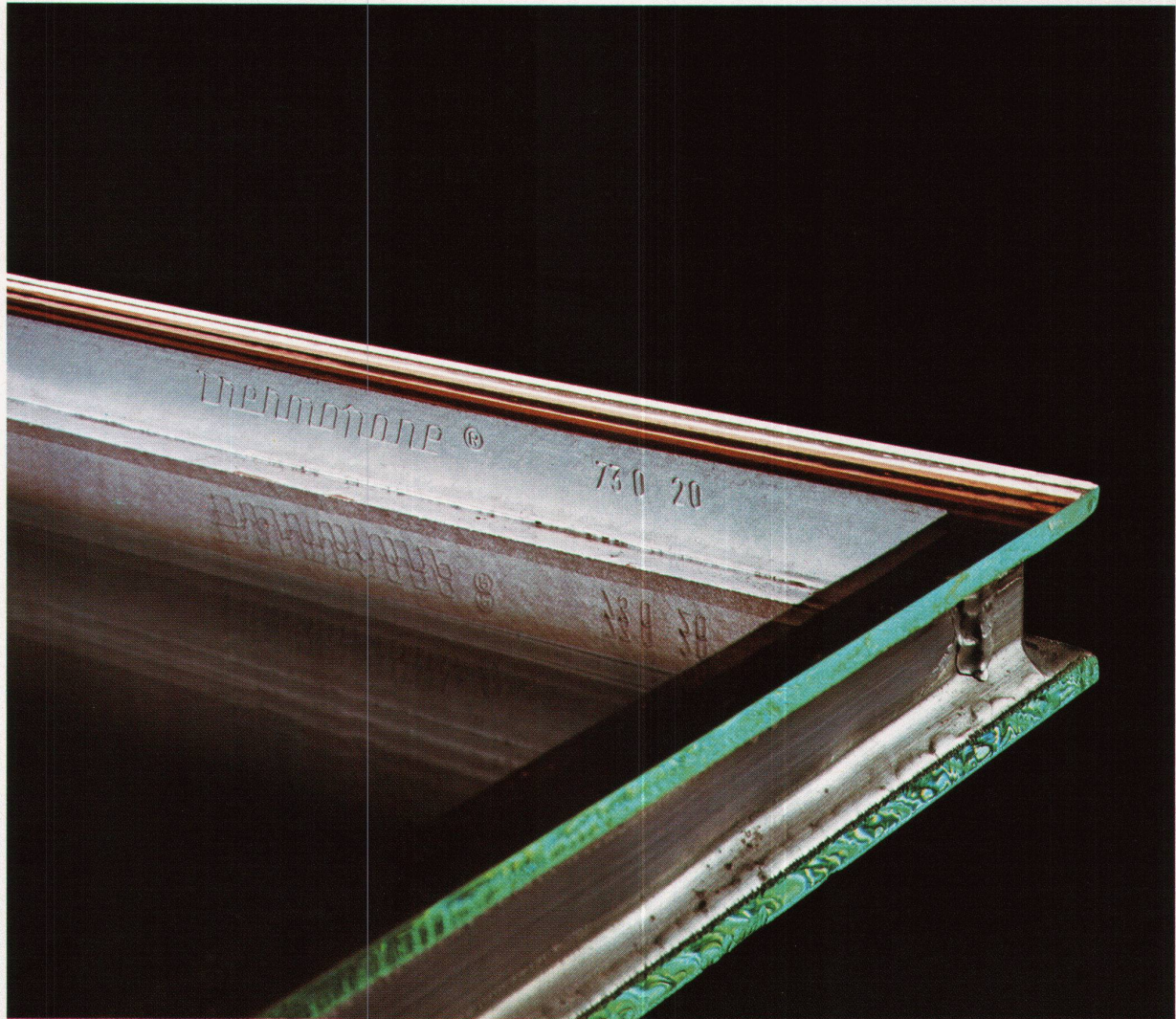
Die ETH-Bibliothek ist Anbieterin der digitalisierten Zeitschriften. Sie besitzt keine Urheberrechte an den Inhalten der Zeitschriften. Die Rechte liegen in der Regel bei den Herausgebern.

Die auf der Plattform e-periodica veröffentlichten Dokumente stehen für nicht-kommerzielle Zwecke in Lehre und Forschung sowie für die private Nutzung frei zur Verfügung. Einzelne Dateien oder Ausdrucke aus diesem Angebot können zusammen mit diesen Nutzungsbedingungen und den korrekten Herkunftsbezeichnungen weitergegeben werden.

Das Veröffentlichen von Bildern in Print- und Online-Publikationen ist nur mit vorheriger Genehmigung der Rechteinhaber erlaubt. Die systematische Speicherung von Teilen des elektronischen Angebots auf anderen Servern bedarf ebenfalls des schriftlichen Einverständnisses der Rechteinhaber.

Haftungsausschluss

Alle Angaben erfolgen ohne Gewähr für Vollständigkeit oder Richtigkeit. Es wird keine Haftung übernommen für Schäden durch die Verwendung von Informationen aus diesem Online-Angebot oder durch das Fehlen von Informationen. Dies gilt auch für Inhalte Dritter, die über dieses Angebot zugänglich sind.



B&W

Es gibt nur ein Thermopane

Und das wird jetzt auch in der Schweiz hergestellt.

Thermopane bedeutet für Sie Sicherheit und Qualität. Auf die können Sie bauen. Denn nur Thermopane-Verglasungen besitzen den einzigartigen Bondermetic-Steg.

Dieser Bundsteg, der die beiden Glasscheiben verbindet, garantiert auch bei hohen Temperaturschwankungen und Glasverzug für einwandfreie Dichtung.

Jedes einzelne Thermopane-Element trägt höchsten Anforderungen Rechnung. Härteste Qualitätsprüfungen geben uns diese Gewissheit, die wir mit dem Markenstempel «Thermopane» im Bundsteg besiegeln. Achten Sie darauf.

Thermopane — die isolierende Qualitätsverglasung mit der Zehnjahres-Garantie.



THERMOPANE (SCHWEIZ) AG
Isolierglasfabrik, 3293 Dotzigen

Beratung und Verkauf:
Jac. Huber & Bühler
Nachf. Dr. H. + R. Bühler
Mattenstrasse 137, 2500 Biel 3
Tel. 032 25 88 33, Telex 34 116

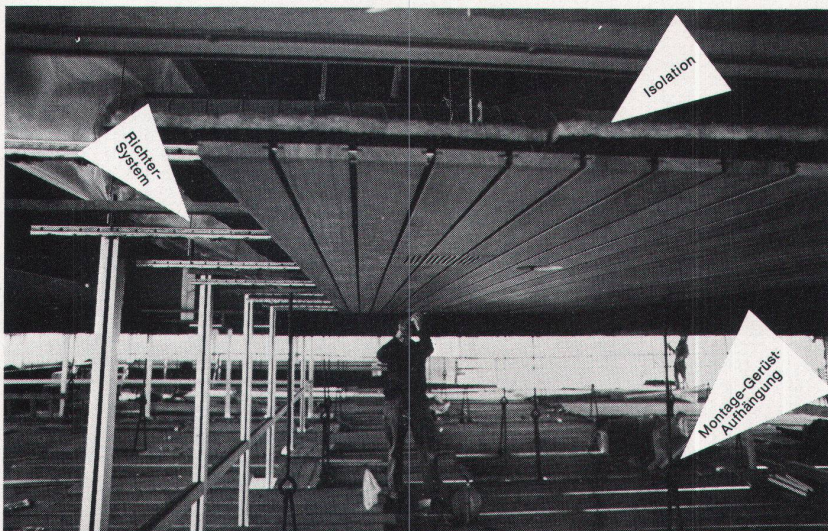
Was soll man dämpfen?

Die Lebenslust der Kinder? (mit diktatorischen Massnahmen) oder den Lärm? (mit Hilfe der Technik)

Eine solche Frage haben sich die Gemeindeväter von Zollikon ZH nicht gestellt, als sie daran gingen, die grosszügige Bade- und Sportanlage Fohrbach zu planen und zu verwirklichen. Denn «Dämpfung kindlicher Lebenslust» kommt für Zürcher «Seebuben» (Mädchen inbegriffen) traditionsgemäss nicht in Frage.

Das wusste auch der beauftragte Architekt H. Ulrich von Zürich-Stadelhofen – und so hatte er einen Grund mehr, für die Decken des Hallenbads und der Turnhalle Holz zu wählen. Denn Holz gewährleistet in Verbindung mit Isoliermatten eine vorbildliche Schallabsorption.





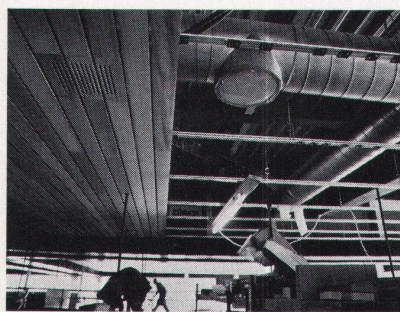
Aber für Holz hatte er noch andere Gründe.

Holz erhöht die Lebensfreude

«Es ist sicher wichtig», meint Herr Ulrich, «dass man beim Bau von Bädern und Turnhallen für peinlichste Hygiene sorgt. Doch soll man deswegen nicht nur kalte, harte und steril wirkende Materialien verwenden. Holz ist warm und freundlich, anregend und beruhigend zugleich.»

Die kanadische Hemlock-Fichte wählte er, weil die unaufdringliche Schlichtheit und der helle Ton ihrer natürlichen Farbe ihm für sein Projekt besonders zusagten. Er sah auch von Anfang an die Möglichkeit, dieses Material durch die ganze Anlage durchzuziehen, es also auch im Restaurant und in der Sauna sowie an den Wänden der Turnhalle zu verwenden.

Heute, wo die Sportanlage Fohrbach fertiggestellt ist, wird jeder Besucher



begeistert bestätigen, dass er richtig entschieden hat.

Falls Sie die Technik interessiert

«Alles recht und gut», sagen Sie vielleicht. «Aber der Anschlag? Der ist doch so kompliziert und zeitraubend!» In diesem Fall wissen Sie nicht, was die Hiag in bezug auf Anschlagstechnik alles vorkehrt.

In unserem Beispiel wurden verwendet: 93 mm breite und 20 mm dicke, farblos

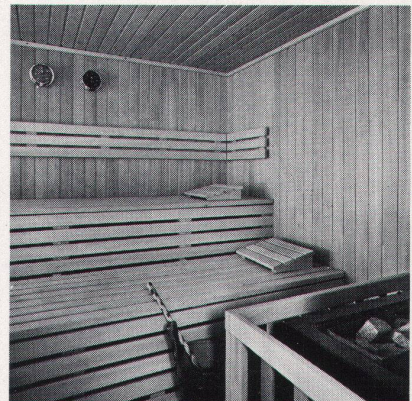
mit Sadolins behandelte Hemlock-Riemchen. Im Interesse einer abwechslungsreichen Maserung wurden die Stöße versetzt.

Das aufgehängte Montagegerüst und das verblüffend einfache Richter-System ermöglichte im Hallenbad nicht nur einen raschen Fortgang des Anschlags, sondern gleichzeitig ein ununterbrochenes Arbeiten im unteren Sektor. Das Wasser konnte man einlaufen lassen, während die Deckenabhängung ungehindert fortschritt.

Tonschlitze für Lautsprecher und Ausschnitte für das Licht waren millimetergenau vorgeplant. Die Isolationsmatten und Lüftungsschächte liegen so hoch über der Decke, dass genügend Luftraum vorhanden ist, damit die Holzflächen sich nicht unliebsam verändern. In der Turnhalle wurde die Decke «ball-sicher» gemacht.

Haben auch Sie etwas für lebensfreundliche Technik übrig?

Dann wenden Sie sich an die Hiag und erkundigen Sie sich nach den neuen «Holzwegen», welche die alte Redensart in ihr Gegenteil umwandeln.



Holz ist Sache der Hiag

(und ihre modernen Holzwege führen technisch und ästhetisch zum erfreulichen Ziel.)

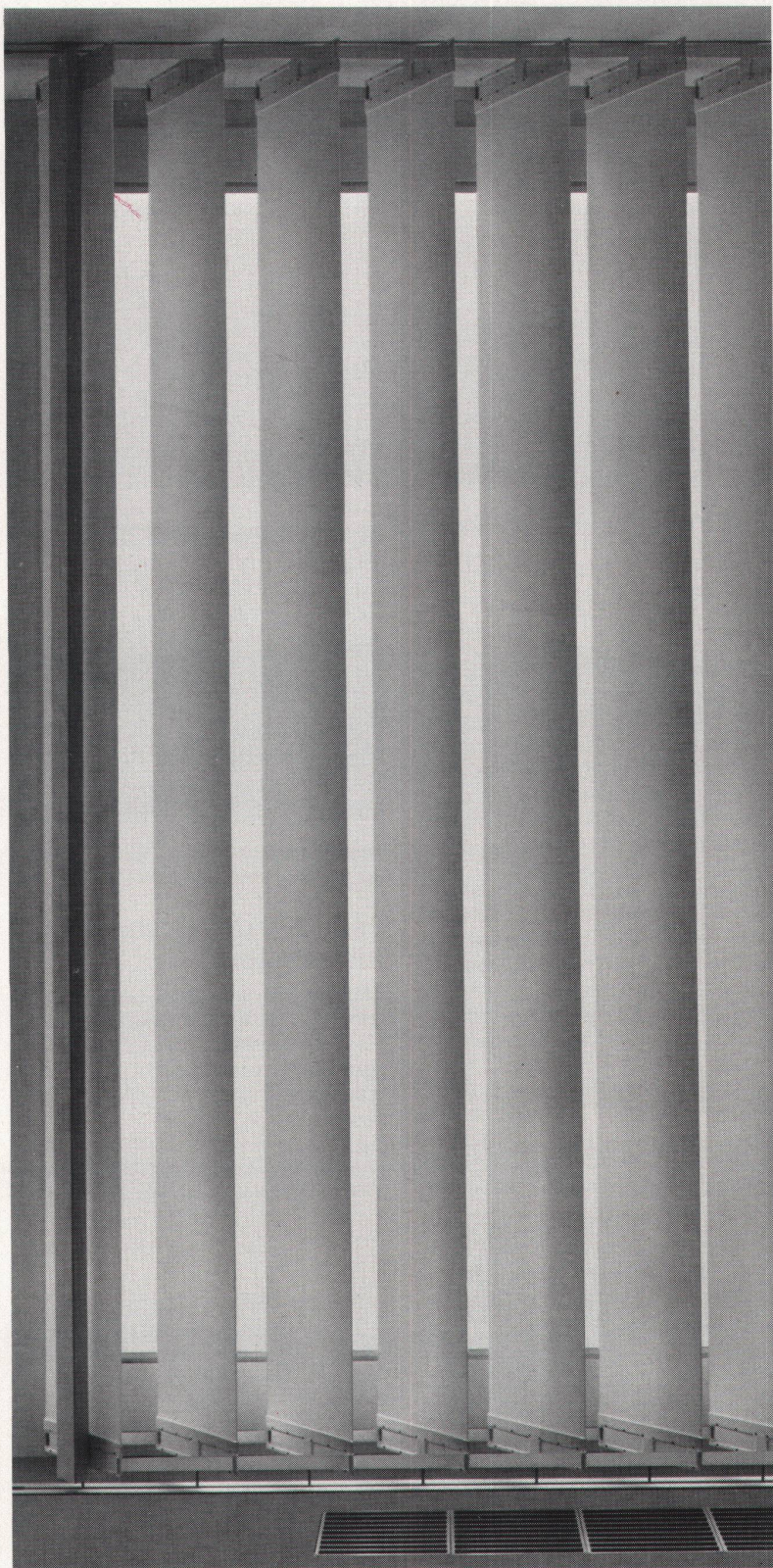
Die innere Sonnenblende mit besonderer Note

So sind unsere Vertikallamellen zu charakterisieren, welche im Rauminnern, direkt hinter den Fenstern, montiert werden.

Die PVC-beschichteten Baumwoll-Lamellen, 120 und 150 mm breit, können auf einfachste Art mit einem Bedienungsstab mühelos geschoben und gewendet werden. Obere und untere Alu-Führungsschienen halten die Lamellen auch bei Luftbewegungen fest.

Dieser vertikale Sicht- und Blendenschutz eignet sich besonders für klimatisierte Räume. Er wirkt als dekoratives Element, erübrigt Vorhänge und schafft eine angenehme Raumatmosphäre.

Verlangen Sie ausführliche Unterlagen oder den unverbindlichen Besuch unseres Beraters.



Metallbau AG Zürich

**Anemonenstrasse 40, 8047 Zürich
Telefon 01-54 67 00**

Vertretungen und Servicestellen in

norm[®]

Basel, Bern, Lausanne, Locarno,
Luzern, Solothurn, St. Gallen und Chur

Der harte Puncher, der Vieles schluckt!

flexica

der neue strapazierfähige, elastische
4-Schichten-PVC-Bodenbelag

- hohe Trittschallisoliation (Verbesserungsmass nach EMPA 20 dB)
- absolut dimensionsstabil ● äusserst strapazierfähig
- leicht zu pflegen ● trittsicher ● elastisch ● weich und angenehm zu begehen ● ausgesuchte Dessins und Farben ● vorteilhafter Preis
- sofort lieferbar ●

Giubiasco Industrie AG, Postfach, 8022 Zürich



1. Laufschiicht: reines Klarsicht-PVC

2. Zwischenschicht: pigmentiertes, bedrucktes PVC

3. Trägerschicht: Glasfaservlies

ANPASSUNGSFÄHIG

Zehnder-«Einsäuler» sind nicht nur Heizkörper,

sondern auch Bau-Elemente der modernen Innenarchitektur. Hier geht es nicht nur darum, dass auf kleinstem Raum der grösste Wärmeaustausch stattfindet, sondern dass der Heizkörper gleichzeitig eine Funktion in der Raumgestaltung übernimmt. In den

Abmessungen sind dem Planer praktisch keine Grenzen gesetzt. Beste Wärmeabgabe, gute Lichtdurchlässigkeit und leichte Reinigung sind Annehmlichkeiten der Zehnder-«Einsäuler».

Gebrüder Zehnder AG
Radiatorenfabrik
5722 Gränichen,
Tel. 064 331633

73/4

