

Umnutzungsvorschläge für den alten Botanischen Garten Zürich

Autor(en): [s.n.]

Objektyp: **Article**

Zeitschrift: **Das Werk : Architektur und Kunst = L'oeuvre : architecture et art**

Band (Jahr): **62 (1975)**

Heft 11: **Umnutzung von Bauten = Réhabilitation des bâtiments**

PDF erstellt am: **22.07.2024**

Persistenter Link: <https://doi.org/10.5169/seals-47887>

Nutzungsbedingungen

Die ETH-Bibliothek ist Anbieterin der digitalisierten Zeitschriften. Sie besitzt keine Urheberrechte an den Inhalten der Zeitschriften. Die Rechte liegen in der Regel bei den Herausgebern. Die auf der Plattform e-periodica veröffentlichten Dokumente stehen für nicht-kommerzielle Zwecke in Lehre und Forschung sowie für die private Nutzung frei zur Verfügung. Einzelne Dateien oder Ausdrucke aus diesem Angebot können zusammen mit diesen Nutzungsbedingungen und den korrekten Herkunftsbezeichnungen weitergegeben werden. Das Veröffentlichen von Bildern in Print- und Online-Publikationen ist nur mit vorheriger Genehmigung der Rechteinhaber erlaubt. Die systematische Speicherung von Teilen des elektronischen Angebots auf anderen Servern bedarf ebenfalls des schriftlichen Einverständnisses der Rechteinhaber.

Haftungsausschluss

Alle Angaben erfolgen ohne Gewähr für Vollständigkeit oder Richtigkeit. Es wird keine Haftung übernommen für Schäden durch die Verwendung von Informationen aus diesem Online-Angebot oder durch das Fehlen von Informationen. Dies gilt auch für Inhalte Dritter, die über dieses Angebot zugänglich sind.

Botanischer Garten...

...Museum...

Umnutzungsvorschläge für den alten Botanischen Garten Zürich

Diplomarbeiten der Fachklasse für Innenarchitektur der Kunstgewerbeschule Zürich, Wintersemester 1974/75. Fachlehrer: Willy Guhl, Robert Haussmann

Thema

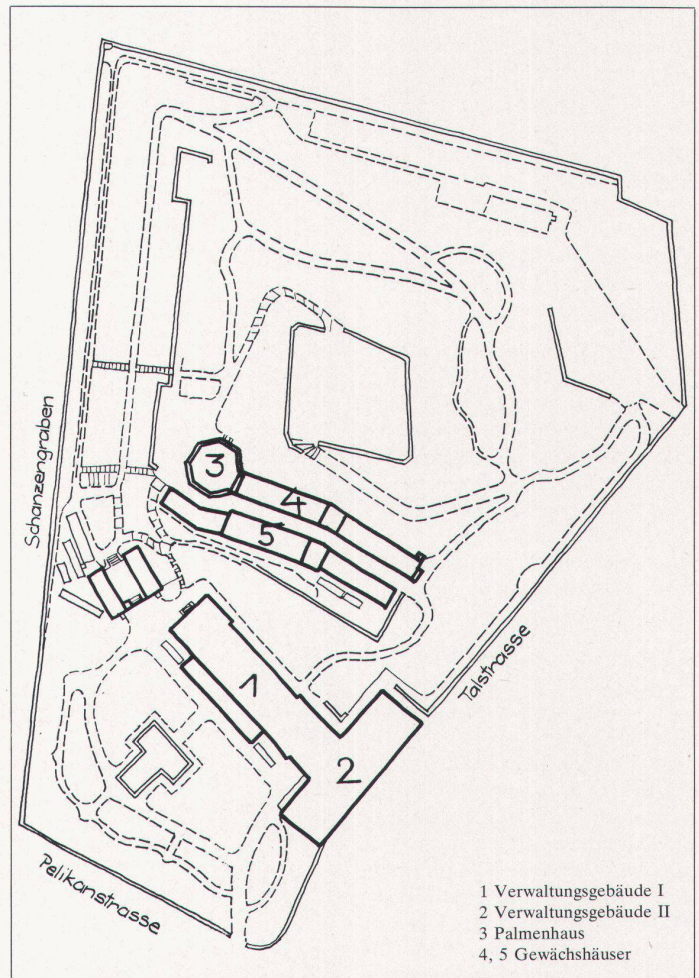
1. Stufe: Vorschläge für eine Neunutzung des alten Botanischen Gartens auf dem «Katz»-Areal in Zürich unter Berücksichtigung der alten Gartenanlagen und der Erhaltung der vorhandenen Bausubstanz

2. Stufe: Detailbearbeitung eines Ausschnittes aus dem Nutzungsvorschlag und dessen Darstellung in Plänen und Modellen

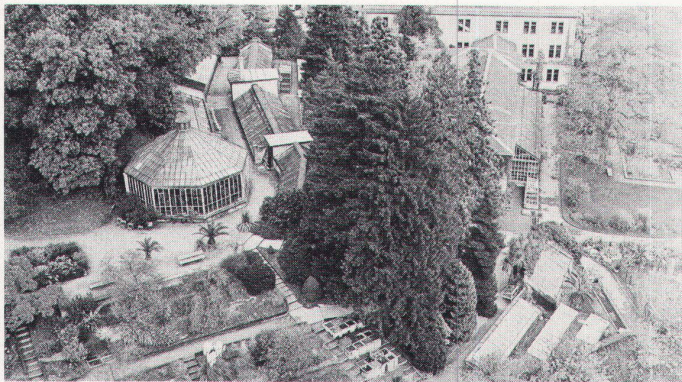
Dieses Thema für die Diplomarbeit wurde aus zwei Gründen gewählt: Einmal ist die Aufgabe in dem Sinne aktuell, als durch den bevorstehenden Auszug der botanischen Institute der Universität Zürich ins neue Areal an der Zollikerstrasse das Problem einer Neunutzung sich tatsächlich stellen wird. Zudem gehören die Erhaltung bestehender Bauten und deren innere Erneuerung zu den wichtigen Aufgaben eines Innenarchitekten. Die Diplomanden waren in ihren Vorschlägen für eine neue Nutzungsart von Gelände und Gebäuden völlig frei und erarbeiteten verschiedene Konzepte.

1 Projekt Peter Heer

Völkerkundemuseum unter der Erde mit Verbindung zu den be-



1 Verwaltungsgebäude I
2 Verwaltungsgebäude II
3 Palmenhaus
4, 5 Gewächshäuser



Ver-
änderung
eines Ortes
Grünraum
Zirkus

**GENAUER
ERFASSEN**

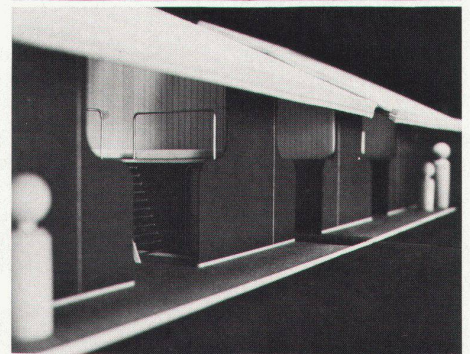
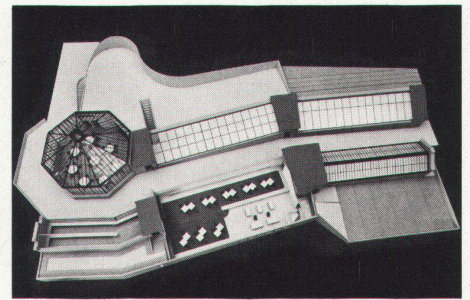


...Kindertagesstätte, Kleintheater...

stehenden Bauten. Es ist geplant, in diesen das Völkerkundliche Institut der Universität Zürich unterzubringen. Das Projekt sieht im unterirdischen Teil Depot und technische Einrichtungen vor. Darüber sind auf mehreren Ebenen die Ausstellungen aufgebaut, beleuchtet durch Oberlichter, welche in Grösse und Anordnung den bestehenden Treibhäusern entsprechen.(1)

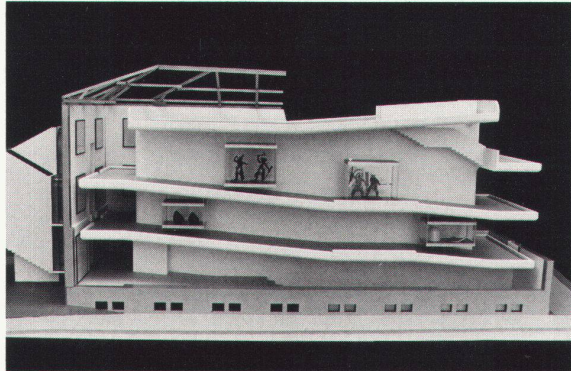


1

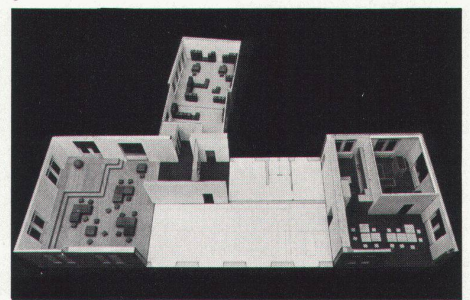


3

2 Projekt Hanspeter de Sepibus
Ausstellungen des Völkerkundemuseums im Verwaltungsgebäude II. Das Projekt sieht vor, vom bestehenden Bau nur Mauern und Dach stehenzulassen und im Innern durch den Einbau von Rampen grosse Ausstellungsflächen zu erschliessen. Ein vor die Nordfassade gesetzter neuer Treppenturm dient als Fluchtweg.



2



4

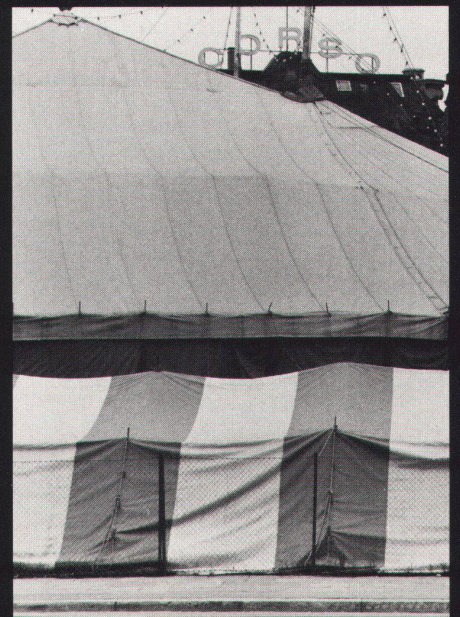
3 Projekt Thomas Rohrbach
Kinderhort in den Treibhausanlagen. Es ist vorgesehen, die bestehenden Treibhäuser zu sanieren und darin alle Räumlichkeiten unterzubringen, welche einem Kinderhort zur Verfügung stehen müssen: Essraum im ehemaligen oktagonalen Palmenhaus, daran anschliessend Wasch- und Schlafräume. In der anderen Gebäudezeile sind parallel dazu die Räume für die Betreuer, der Spielraum



3



4



5

...Restaurant und Café?

und in einem Treibhaus eine eigentliche Kindergärtnerei angeordnet.

4 Projekt Fritz Gläser/ Carlo Spinelli

Kindertagesstätte im ersten Stockwerk des Verwaltungsgebäudes II mit anschließender Kinderbibliothek, welche auch dem Publikum offensteht.

5 Projekt Simon Cazin

Ein Kleintheater mit den zugehörigen Foyerräumen im Erdgeschoss des Verwaltungsgebäudes II.

6 Projekt Peter Kupferschmid/ Ursula Kaspar

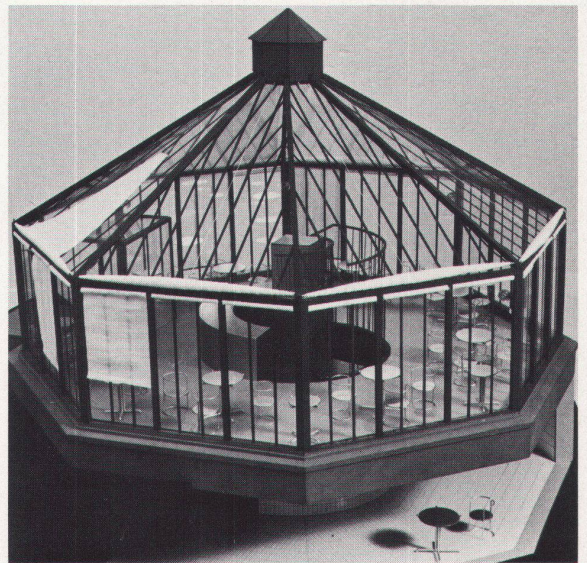
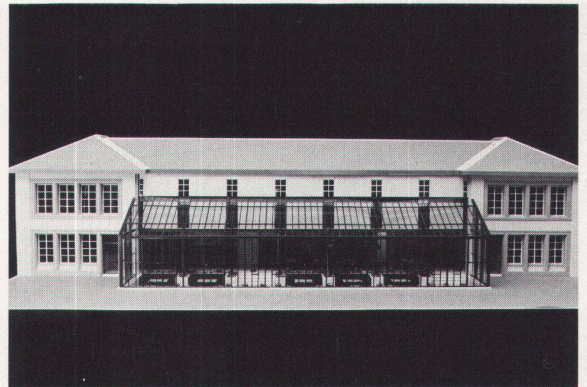
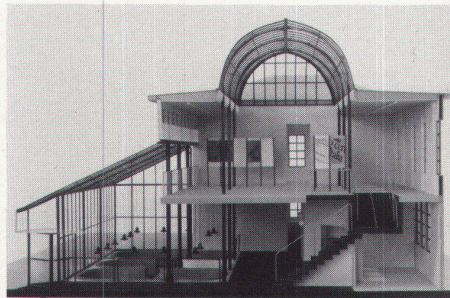
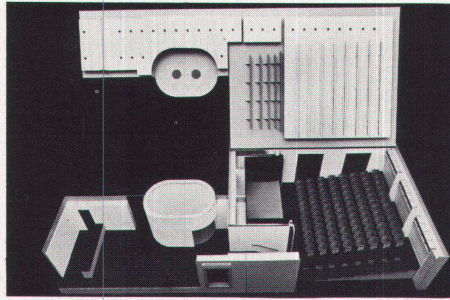
Restaurant und Kunstgalerie im Verwaltungsgebäude I. Die bestehende, dem Gebäude vorgelagerte Treibhausanlage wird als Café umgestaltet. Ein neues Glasdach ermöglicht eine Oberlichtbeleuchtung für die geplanten Ausstellungsräume.

7 Projekt Kurt Erni

Restaurant unter Einbezug der Treibhäuser vor dem Verwaltungsgebäude I.

8 Projekt Benedikt Lüdin

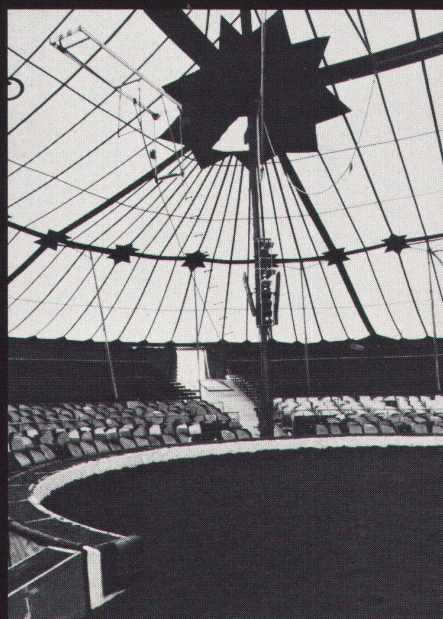
Das achteckige Palmenhaus wird zum Parkcafé umgestaltet. Küche und Toilettenräume sind unterirdisch angeordnet.



6

8

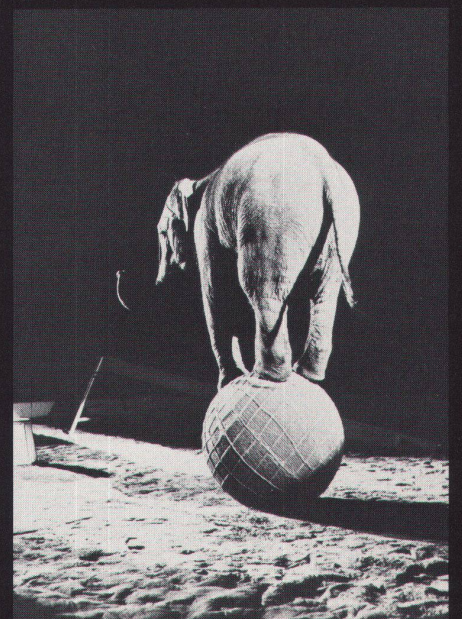
Fotos: Bill W. Guhl, Zürich (Modellaufnahmen der Projekte 1-5, 7, 8)
Bernhard Lehner, Gränichen (Modellaufnahmen des Projekts 6)



6



7



8