

Zeitschrift: Das Werk : Architektur und Kunst = L'oeuvre : architecture et art
Band: 63 (1976)
Heft: 9: Polyvalente Räume - Mehrfache Nutzungen = Espaces polyvalents - Utilisations multiples

Werbung

Nutzungsbedingungen

Die ETH-Bibliothek ist die Anbieterin der digitalisierten Zeitschriften. Sie besitzt keine Urheberrechte an den Zeitschriften und ist nicht verantwortlich für deren Inhalte. Die Rechte liegen in der Regel bei den Herausgebern beziehungsweise den externen Rechteinhabern. [Siehe Rechtliche Hinweise.](#)

Conditions d'utilisation

L'ETH Library est le fournisseur des revues numérisées. Elle ne détient aucun droit d'auteur sur les revues et n'est pas responsable de leur contenu. En règle générale, les droits sont détenus par les éditeurs ou les détenteurs de droits externes. [Voir Informations légales.](#)

Terms of use

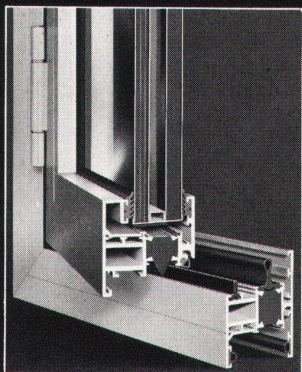
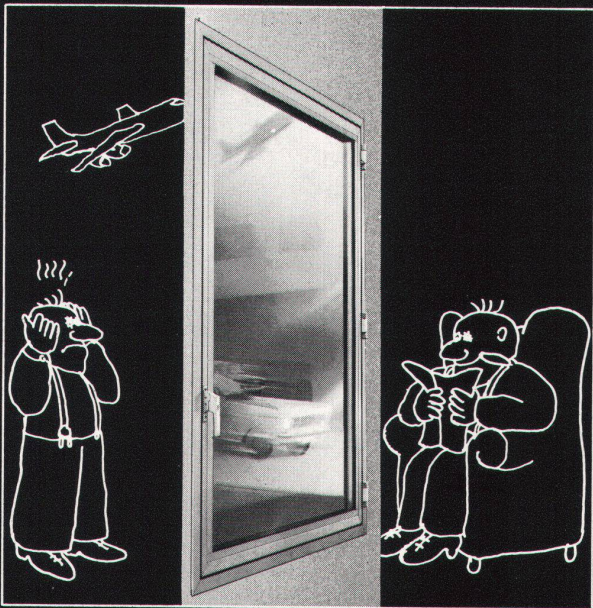
The ETH Library is the provider of the digitised journals. It does not own any copyrights to the journals and is not responsible for their content. The rights usually lie with the publishers or the external rights holders. [See Legal notice.](#)

Download PDF: 16.04.2025

ETH-Bibliothek Zürich, E-Periodica, <https://www.e-periodica.ch>

LÄRM

kein Problem, dank dem
umweltfreundlichen vollisolierten
hädrich-Schalldämmfenster
 Modell ALSEC-HZ 65·SD
 mit den maximalen Prüfergebnissen



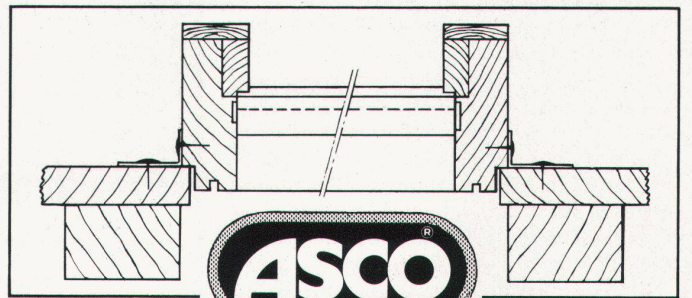
Verlangen
 Sie den
 ausführlichen
 Prospekt
 und techn.
 Beratung
 bei

 **hädrich ag**

Metallbau, HZ-Konstruktionen,
 Profildruckwerk

8047 Zürich, Freilagerstrasse 29
 Telefon 01-52 12 52

ASCO- Dachwohnraumfenster sind montagefreundlich



Kurze Einbauzeit und in **Qualität lebt**
 jede gängige Eindeckungsart **eben länger!**
 nahezu nahtlos einbaubar.

Zwei von vielen Punkten, auf die ASCO bei der Konstruktion
 von ASCO-Dachwohnraumfenstern besonders achtete.

Ein Spezialfalz an der Außenseite der stabilen Rahmenkon-
 struktion sorgt für den schnellen und exakten Einbau des
 ASCO-Dachwohnraumfensters in die Dachöffnung. Und die
 einbaufertige ASCO-Dacheinfassung mit Bleischürze ermög-
 licht den absolut dichten und wirtschaftlichen Einbau in alle
 gängigen Eindeckungsarten.

Schraubenlos verkleidete, isolierverglaste ASCO-Dachwohn-
 raumfenster und ASCO-Dacheinfassungen sind mit beidseitig
 einbrennlackiertem Aluminium oder mit Kupfer erhältlich.

Coupon

Dachwohnraumfenster in alle gängigen Eindeckungsarten
 in Kürze einbauen zu können interessiert mich.
 Senden Sie mir bitte

- ASCO-Dachwohnraumfenster-Prospekt
 Preisliste Einbauanleitung

Name: _____

Adresse: _____

Schoop

Schoop & Co. AG
 Spenglereihalfabrikate
 5401 Baden Telefon 056 · 83 23 83

Enka Glanzstoff hat was gegen Teppichböden, die schon beim Reiben „Haare lassen“.



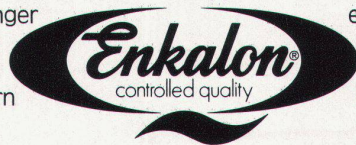
Bei den vielen Teppichböden, die es heute gibt, hilft häufig nur noch eine Qualitätsmarke zur Orientierung. Eigentests sind ziemlich unvollkommen. Wenn bei einem Teppichboden zum Beispiel das Reiben mit einer Münze schon zur „Bartbildung“ führt, ist das zwar gar nicht schön, sagt aber noch lange nicht alles. Seiner Qualität bis auf den Grund gehen kann man nur so: Mit einer ganzen Reihe strenger Prüfungen. Viele renommierte Teppichhersteller lassen ihre Ware aus Enka Glanzstoff Fasern

und Garnen diesen Qualitätsprüfungen auch durch Enka Glanzstoff unterziehen.


Sind die Ergebnisse positiv, darf der Teppichhersteller neben seinen Namen die Qualitätsmarke „ENKALON® controlled quality“ setzen.

Schön. Kann man wenigstens gleich sehen, woran man ist. Guter Rohstoff, ein guter Teppichhersteller, geprüfte Qualität, ein guter Teppichboden.

Es ist immer besser, im voraus Bescheid zu wissen!



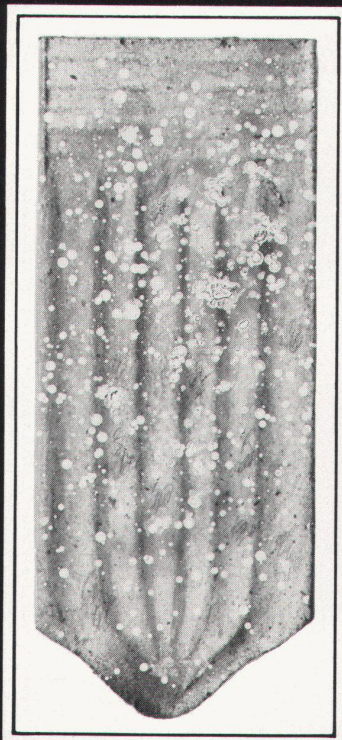
Qualität verkauft sich besser.

Enkalon ist eine Qualitätsmarke der Enka Glanzstoff  einem Unternehmen der Akzo-Gruppe

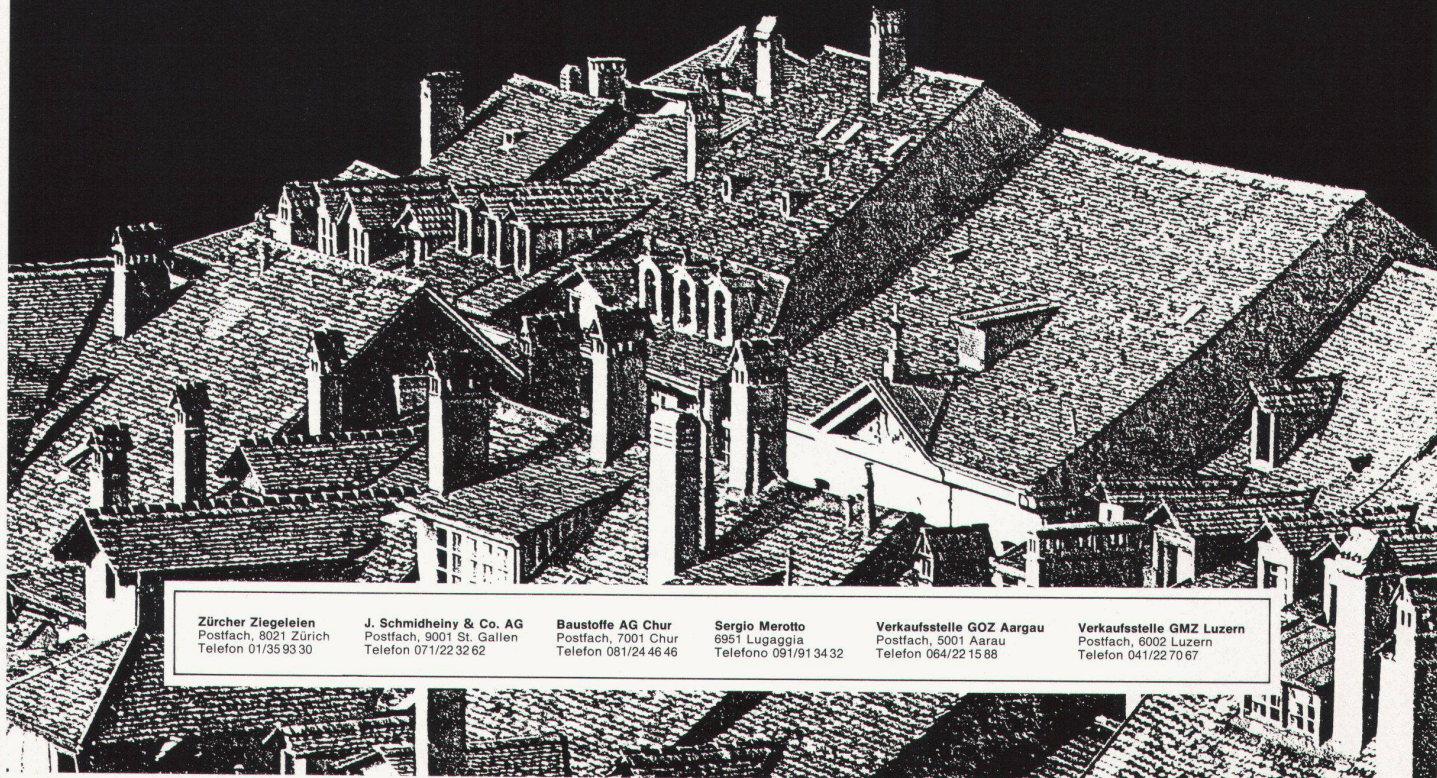
Enka Glanzstoff Schweiz GmbH, Rorschach

BIBERSCHWANZ ALT EIN NEUER TONDACHZIEGEL DER ZZ

Der Biberschwanz alt ist ein rustikaler Tondachziegel, der in allen Teilen der Spitzenqualität moderner Ziegel gleichsteht, aber in Form und Farbe dem früheren Handziegel entspricht. So hat er beispielsweise eine «handgestrichene» Oberfläche und erhält vor dem Brennen seine unregelmässige Farbgebung.



Er eignet sich speziell für die stilgerechte Restaurierung von erhaltenswerten Gebäuden. Auf Wunsch können beim BIBERSCHWANZ ALT zusätzlich Schriftzeichen, Wappen etc. eingeprägt werden. Dadurch werden der Dachgestaltung – auch bei Neubauten – interessante Möglichkeiten eröffnet.



Zürcher Ziegeleien
Postfach, 8021 Zürich
Telefon 01/35 93 30

J. Schmidheiny & Co. AG
Postfach, 9001 St. Gallen
Telefon 071/22 32 62

Baustoffe AG Chur
Postfach, 7001 Chur
Telefon 081/24 46 46

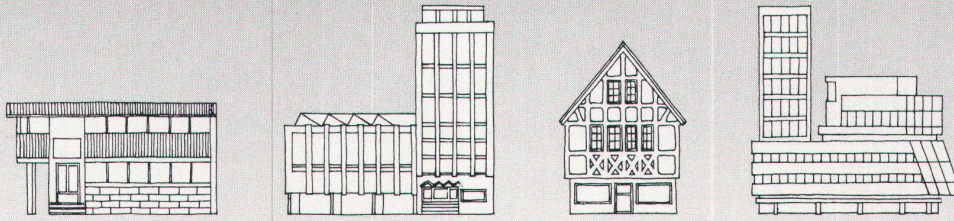
Sergio Merotto
6951 Lugaggia
Telefon 091/91 34 32

Verkaufsstelle GOZ Aargau
Postfach, 5001 Aarau
Telefon 064/22 15 68

Verkaufsstelle GMZ Luzern
Postfach, 6002 Luzern
Telefon 041/22 70 67

Wir von Ego liefern Ihnen jedes Fenster:
für den Handwerksbetrieb
wie für die Industrie-Unternehmung,
für das Dorflädeli wie fürs Einkaufscenter.
In Serie oder als Einzelanfertigung*

* Und dabei heisst es doch oft,
Ego mache nur Norm-Fenster in grosser Serie!



Sprechen Sie mit uns.
Denn Fenster sind Sache des Fachmanns.

EgoWerke AG

Fenster · Türen · Küchen · Elemente

EgoWerke AG
Hauptsitz Altstätten SG, 071 75 27 33
Ihre Niederlassung bedient Sie
sofort.

Volketswil ZH, 01 86 51 51
Luzern, 041 36 13 20
Lugano, 091 3 54 46
Bern, 031 46 22 01

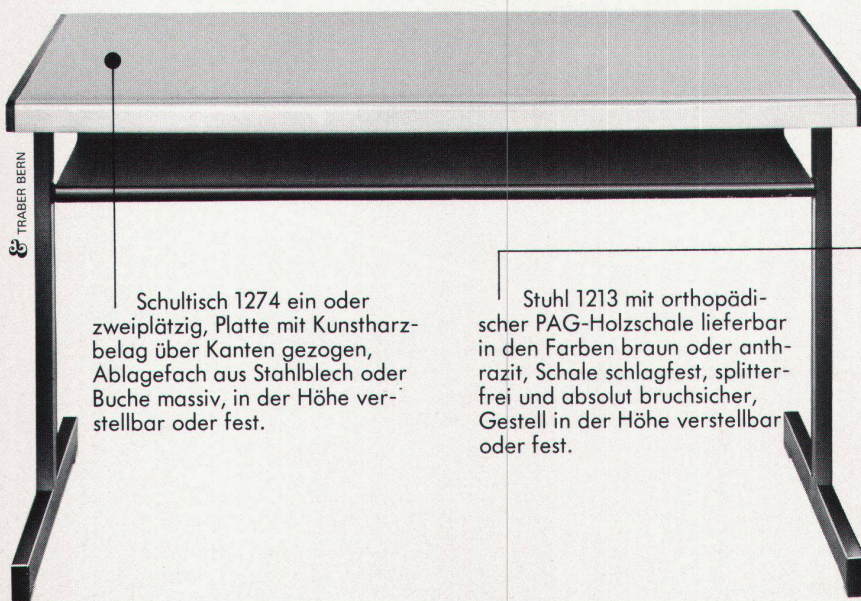
Basel, 061 34 38 66
Aarau, 064 24 37 37
St.Gallen, 071 27 56 89
Landquart, 081 51 34 34

Villeneuve VD, 021 60 12 92
Genève, 022 96 33 82
Sierre VS, 027 55 26 63
Colombier NE, 038 41 35 46

«Aufgepasst!»

Kinder lernen besser auf anatomisch
richtigen Stühlen, an formgerechten Pultchen.
Sie ermüden weniger schnell. Die Konzentrations-
fähigkeit hält länger an. Und zudem werden
Haltungsschäden vermieden. Lehrer sagen weni-

ger – aufgepasst! Aber aufgepasst – kennen Sie
unser grosses Schul-Stuhl und Tisch-Programm?
Hier ein Beispiel aus unserer modernen, vielsei-
tigen Kollektion:



TRABER BERN

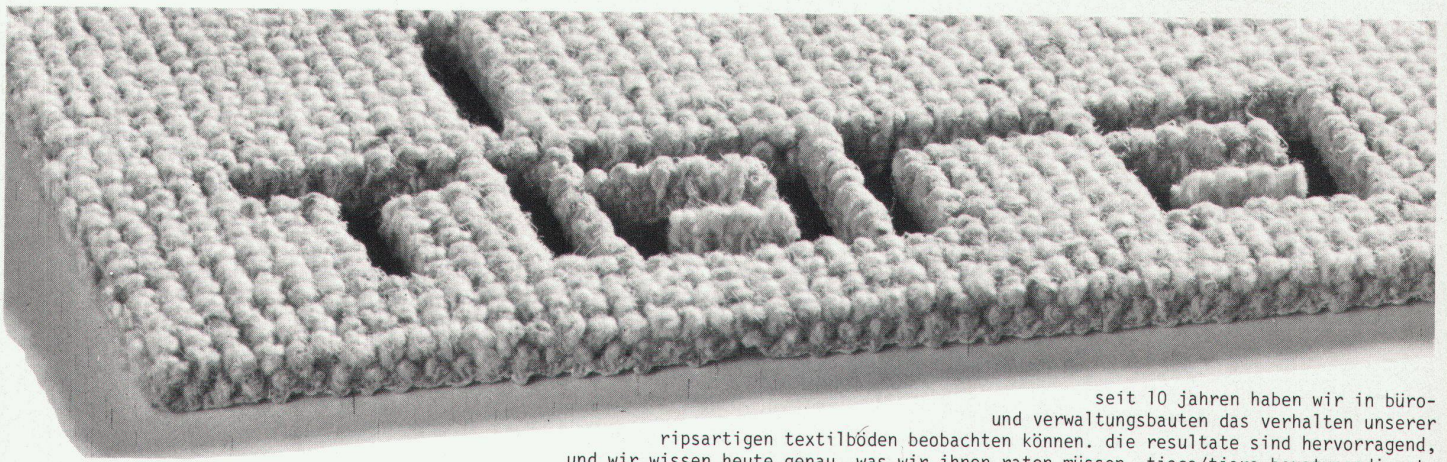
Schultisch 1274 ein oder
zweiplätzig, Platte mit Kunstharz-
belag über Kanten gezogen,
Ablagefach aus Stahlblech oder
Buche massiv, in der Höhe ver-
stellbar oder fest.

Stuhl 1213 mit orthopädi-
scher PAG-Holzschale lieferbar
in den Farben braun oder anth-
razit, Schale schlagfest, splitter-
frei und absolut bruchstabil,
Gestell in der Höhe verstellbar
oder fest.



Stuhl- und Tischfabrik
Klingnau AG
5313 Klingnau
Telefon 056/45 27 27/28

Esszimmer-**Stühle** und
Tische
Stühle und
Tische für
das Gastgewerbe
Mehrzweck-**Stühle** und
-Tische
Hocker und Barhocker
Klapp-**Stühle** und
Tische
Kindergarten-**Möbel**
Schul-**Möbel**



seit 10 jahren haben wir in büro- und verwaltungsbauten das verhalten unserer ripsartigen textilböden beobachten können. die resultate sind hervorragend, und wir wissen heute genau, was wir ihnen raten müssen. tisca/tiara beratungsdienst, bahnhofplatz 14, zürich, tel.01/27 33 57, oder an tiara teppichboden ag, urnäsch, tel.071/58 16 16

Oswald zeigt:

Oswald zeigt
in seinem Ausstellungsraum
in seiner Werkstatt
in Oberglatt
Möbel aus Elementen
Gestelle und Tische
und die passenden Stühle

Oswald zeigt
in seinem Prospekt
aus seiner Werkstatt
in Oberglatt
Arbeitsplätze aus Elementen
in vielen Kombinationen
für viele Berufe

Oswald zeigt
ein praktisches Beispiel
aus seiner Werkstatt
in Oberglatt
den Planschrank des Architekten
den Planschrank mit 10 Schubladen
zu einem vernünftigen Preis

Ph. Oswald
Schreinerei und Innenausbau AG
8154 Oberglatt ZH
Telefon 01/850 11 58



verblüffende Termine

BRÜLLMANN

GANZGLAS ANLAGEN

Aus einer Hand • Glashärtungs-Anlage • Montage-Gruppe
• Beschläge-Fabrikation • Funk-Service

JAKOB BRÜLLMANN SÖHNE AG 8280 KREUZLINGEN TELEX 77189
SONNENWIESENSTR.15 **TEL. 072 74 62 12** intern 29 od. 51

