

Objekttyp: **Advertising**

Zeitschrift: **Werk - Archithese : Zeitschrift und Schriftenreihe für Architektur und Kunst = revue et collection d'architecture et d'art**

Band (Jahr): **65 (1978)**

Heft 17-18: **Monotonie : Infragestellungen eines Reizwortes = Les dessous d'un slogan**

PDF erstellt am: **22.07.2024**

Nutzungsbedingungen

Die ETH-Bibliothek ist Anbieterin der digitalisierten Zeitschriften. Sie besitzt keine Urheberrechte an den Inhalten der Zeitschriften. Die Rechte liegen in der Regel bei den Herausgebern. Die auf der Plattform e-periodica veröffentlichten Dokumente stehen für nicht-kommerzielle Zwecke in Lehre und Forschung sowie für die private Nutzung frei zur Verfügung. Einzelne Dateien oder Ausdrucke aus diesem Angebot können zusammen mit diesen Nutzungsbedingungen und den korrekten Herkunftsbezeichnungen weitergegeben werden. Das Veröffentlichen von Bildern in Print- und Online-Publikationen ist nur mit vorheriger Genehmigung der Rechteinhaber erlaubt. Die systematische Speicherung von Teilen des elektronischen Angebots auf anderen Servern bedarf ebenfalls des schriftlichen Einverständnisses der Rechteinhaber.

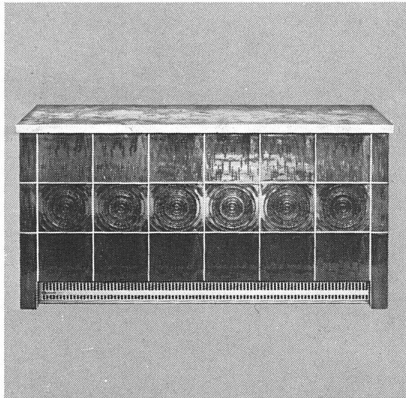
Haftungsausschluss

Alle Angaben erfolgen ohne Gewähr für Vollständigkeit oder Richtigkeit. Es wird keine Haftung übernommen für Schäden durch die Verwendung von Informationen aus diesem Online-Angebot oder durch das Fehlen von Informationen. Dies gilt auch für Inhalte Dritter, die über dieses Angebot zugänglich sind.

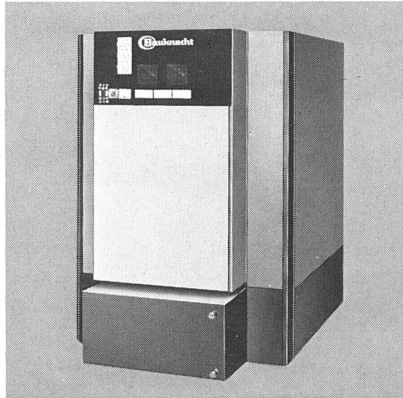
Kosten im Griff, Zukunft gesichert: Elektro-Speicherheizungen für Umbauten und Neubauten von Bauknecht

Nachts wird der Magnesit-Speicherkern zum preiswerten Niedertarif aufgeladen, unter Berücksichtigung von Restwärme und Aussentemperatur. Elektronisch gesteuert: optimal sparsam. Tagsüber gibt er die Wärme thermostatisch gesteuert an die Wohn- und Arbeitsräume ab. Das wirtschaftliche, zukunftssichere Heizsystem: kein Brennstoffvorrat nötig (ergo keine Brennstoff-Vorfinanzierung, kein Tank, kein Kamin, kein Risiko der Grundwasser-Verseuchung). Und was keine Abgase entwickelt, kann auch die Luft nicht verschmutzen.

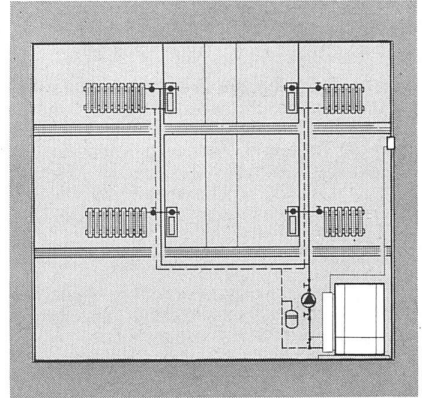
Bauknecht Elektro-Wärmespeicher sind «Heizkessel» und Heizkörper in einem. Sie benötigen keine Heizanlage im Keller, keine Rohrleitungen. Jeder Raum kann individuell beheizt werden. Mit elektronischer Auflade-Automatik: Sparsam im Betrieb.



Der Bauknecht Elektro-Zentralspeicher kann bei Umstellungen bestehender Warmwasser-Zentralheizungsanlagen von Öl, Kohle oder Gas auf Elektroheizung oder bei der Erstellung von Neuanlagen eingesetzt werden. Als moderne, vollautomatische Heizzentrale.



Optimale Planungsmöglichkeiten. Der Bauknecht Elektro-Zentralspeicher wird komplett mit allen Einzelteilen geliefert. Anschlussfertig. Alle Teile lassen sich durch Türen und über Treppen transportieren. Jeder trockene Raum ist zur Aufstellung geeignet.

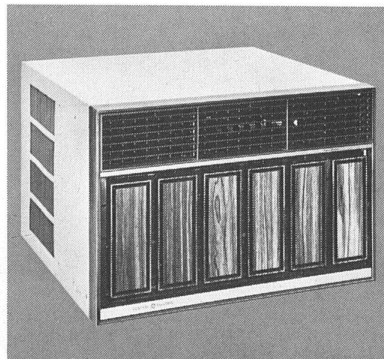


Schonklima nach freier Wahl

Wählen Sie selbst Ihr Raumklima. Hundstage, tropische Hitze oder schwüle Wärme können Ihnen nichts anhaben. Sie atmen frische, reine, staubfreie Luft und bleiben vollauf leistungsfähig. Freie Hand haben Sie auch bei der Wahl des Gerätes: wir haben solche für Büro- und Computerräume, Laden- und Ausstellungslöke, Ateliers, Arzt- und Zahnarztpraxen, Wohnräume usw.

General Electric Raumklimageräte gibt es in 14 Modellen, mit oder ohne Heizung, als Fenster-, Brüstungs-, Split- und mobile Geräte. Für Raumgrößen von 30-400 m³.

GENERAL  ELECTRIC®



Informations-Coupon

Senden Sie mir Ihre Dokumentation über:

- Bauknecht Elektro-Zentralspeicher
- Bauknecht Elektro-Wärmespeicher
- Bauknecht Direktheizgeräte
- General Electric Klimageräte

Name

Adresse

PLZ/Ort

Ausschneiden und einsenden an

Bauknecht

Bauknecht AG, 5705 Hallwil

neu

Gri-no-tex®

Metallverbund-Raffstoren (⊕ Patent angemeldet)

Mit der neuen **Gri-no-tex®-Metallverbund-Raffstore** kommt Griesser dem steigenden Bedürfnis nach **unterhaltsarmen, dauerhaften und lärmarmen** Rafflamellenstoren entgegen.

Für die Konstruktion der Gri-no-tex®-Store sind ausschliesslich bewährte Metalle und Kunststoffe verwendet worden, unter konsequentem Verzicht auf synthetische Textilfasern. Das Aufzugsband ist durch eine **Stahlrollenkette** und die textilen Leiterkordeln sind durch eine **Lamellentragverbindung aus rostfreien Drahtseilen** – eine **Weltneuheit!** – ersetzt worden, deren Lebensdauer mit derjenigen der ganzen Store übereinstimmt.

Durch zusätzliche konstruktive Massnahmen ist eine universell einsetzbare Raffstore geschaffen worden, die sich durch ein **erstaunlich günstiges Preis-/Leistungsverhältnis** auszeichnet.

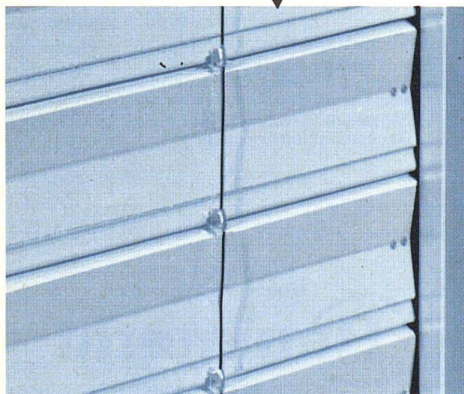
Viele der Vorteile der Gri-no-tex®-Store sind bisher erst bei den Ganzmetallstoren verwirklicht worden.

Mit Gri-no-tex®-Storen, die in einer Breite von bis zu 400 cm ausgeführt werden können und bescheidene Sturzverhältnisse verlangen – 130 mm in der Tiefe und nur wenig mehr als für die 80-mm-Breitlamellenstore in der Höhe – wird die Lücke zwischen diesen leichten Lamellenstoren und den Ganzmetallstoren geschlossen.

Verlangen Sie unsere Dokumentation, ein unverbindliches Angebot, oder wenden Sie sich ganz einfach an die nächstgelegene Griesser-Filiale. Unsere Spezialisten werden Sie gerne beraten.



Projektionsreife Verdunkelung



Aufzugsrollenkette (anstelle Aufzugsband) bewirkt zwangsläufigen Antrieb und automatischen Verschluss in unterster Stellung.

Prägnantes Lamellenprofil (ohne Schlitz) für Aufzugsbänder



GRIESSER

GRIESSER AG 8355 AADORF

TEL. 052 / 47 25 21

Filialen und Vertretungen:

BASEL 061 / 30 10 30 ● BERN 031 / 25 28 55 ● CADENAZZO 092 / 62 23 38 ● CHUR 081 / 24 10 68 ● GENÈVE 022 / 43 95 77 ● KREUZLINGEN 072 / 72 50 53 ● LAUSANNE 021 / 26 18 40 ● LUZERN 041 / 22 72 42 ● NEUENBURG 038 / 25 96 12 ● NIEDERLENZ 064 / 51 51 71 ● OBERWIL BL 061 / 30 10 30 ● ST. GALLEN 071 / 25 66 65 ● SIERRE VS 027 / 55 07 54 ● THUN 033 / 36 36 44 ● WINTERTHUR 052 / 25 60 21 ● ZÜRICH 01 / 241 73 33