

[s.n.]

Autor(en): **[s.n.]**

Objektyp: **Article**

Zeitschrift: **Werk - Archithese : Zeitschrift und Schriftenreihe für Architektur und Kunst = revue et collection d'architecture et d'art**

Band (Jahr): **65 (1978)**

Heft 19-20: **Bilanz 78**

PDF erstellt am: **22.07.2024**

Persistenter Link: <https://doi.org/10.5169/seals-50136>

Nutzungsbedingungen

Die ETH-Bibliothek ist Anbieterin der digitalisierten Zeitschriften. Sie besitzt keine Urheberrechte an den Inhalten der Zeitschriften. Die Rechte liegen in der Regel bei den Herausgebern. Die auf der Plattform e-periodica veröffentlichten Dokumente stehen für nicht-kommerzielle Zwecke in Lehre und Forschung sowie für die private Nutzung frei zur Verfügung. Einzelne Dateien oder Ausdrucke aus diesem Angebot können zusammen mit diesen Nutzungsbedingungen und den korrekten Herkunftsbezeichnungen weitergegeben werden. Das Veröffentlichen von Bildern in Print- und Online-Publikationen ist nur mit vorheriger Genehmigung der Rechteinhaber erlaubt. Die systematische Speicherung von Teilen des elektronischen Angebots auf anderen Servern bedarf ebenfalls des schriftlichen Einverständnisses der Rechteinhaber.

Haftungsausschluss

Alle Angaben erfolgen ohne Gewähr für Vollständigkeit oder Richtigkeit. Es wird keine Haftung übernommen für Schäden durch die Verwendung von Informationen aus diesem Online-Angebot oder durch das Fehlen von Informationen. Dies gilt auch für Inhalte Dritter, die über dieses Angebot zugänglich sind.

In jeder Schlieren-Förderanlage steckt mehrfache Sicherheit.

Sicherheit durch Erfahrung.

Dem Fördern von Menschen und Waren haben wir uns seit über fünfzig Jahren verschrieben. In aller Welt und in vielen Branchen. Aus dieser langjährigen Erfahrung entsteht immer wieder Neues.

Das gibt Sicherheit!

Sicherheit durch das Generalunternehmer-Prinzip.

Eine Förderanlage ist eine komplexe Sache. Bis sie einsatzbereit ist, können z. B. fünf verschiedene Unternehmen zusammenarbeiten. Bei Schlieren ist das anders. Schlieren baut Förderanlagen als Generalunternehmer. Planung, Konstruktion, Entwicklung und Bau der Steuerung, Montage und die Wartung erfolgen durch ein und dieselbe Firma: Schlieren, als Generalunternehmer.

Das gibt Sicherheit!

Sicherheit dank Simulation der Prozessabläufe.

Eine Schlieren-Förderanlage funktioniert bereits, bevor sie gebaut ist, weil bei komplexen Anlagen jeder Ablauf zuvor mit dem Computer simuliert werden kann.

Das gibt Sicherheit!

Sicherheit durch weltweite Präsenz.

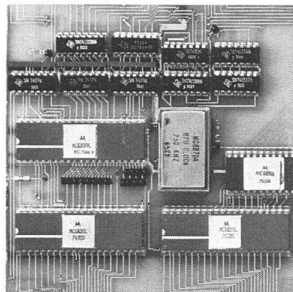
Neben dem Schlieren bei Zürich gibt es noch eine Reihe weiterer Schlieren: unsere Niederlassungen in aller Welt. Dort spricht man – unabhängig vom Ort – eine gemeinsame Sprache: jene des internationalen Schlieren-Know-hows.

Das gibt Sicherheit!

Sicherheit durch die Wahl aus verschiedenen Fördersystemen.

Trotz vieler Berührungspunkte unterscheidet sich jedes Förderproblem vom anderen. Schlieren bietet verschiedene Fördersysteme an. Und innerhalb des gewählten Systems individuelle, massgeschneiderte Lösungen.

Das gibt Sicherheit!



Schlieren bietet eine optimale Systemwahl

Schlieren-Kleinbehälter- und Schmalbehälter-Förderanlagen

Zum Verbinden sämtlicher Punkte innerhalb eines Gebäudes, vertikal und horizontal, und zum Erschliessen ganzer Gebäudegruppen. Zum regelmässigen oder spontanen Transportieren von Akten, Büchern, Zeitschriften, Lochkarten, Paketen, Ersatzteilen, Medikamenten, Operationsgeschirr usw. In Banken, Büro- und Geschäftshäusern, Versandhäusern, Auslieferungslagern, Spitälern usw. (max. Ladegewicht: 25 bzw. 10 kg).

Schlieren-Paletten-Förderanlagen

Zum vollautomatischen, horizontalen und vertikalen Transport von Paletten, Containern oder anderen Behältern mit geeigneter Bodenausbildung. In Brauereien und Getränkefabriken, Lebensmittelagern, in Industriebetrieben, Auslieferungslagern, Grossbäckereien, Textilunternehmungen, Chemiewerken usw. (max. Ladegewicht: 2000 kg).

Wir möchten mehr über die Fördersysteme von Schlieren erfahren. Senden Sie uns bitte Unterlagen über

w/a 9-78

- Schlieren-Kleinbehälter-Förderanlagen
- Schlieren-Schmalbehälter-Förderanlagen
- Schlieren-Paletten-Förderanlagen

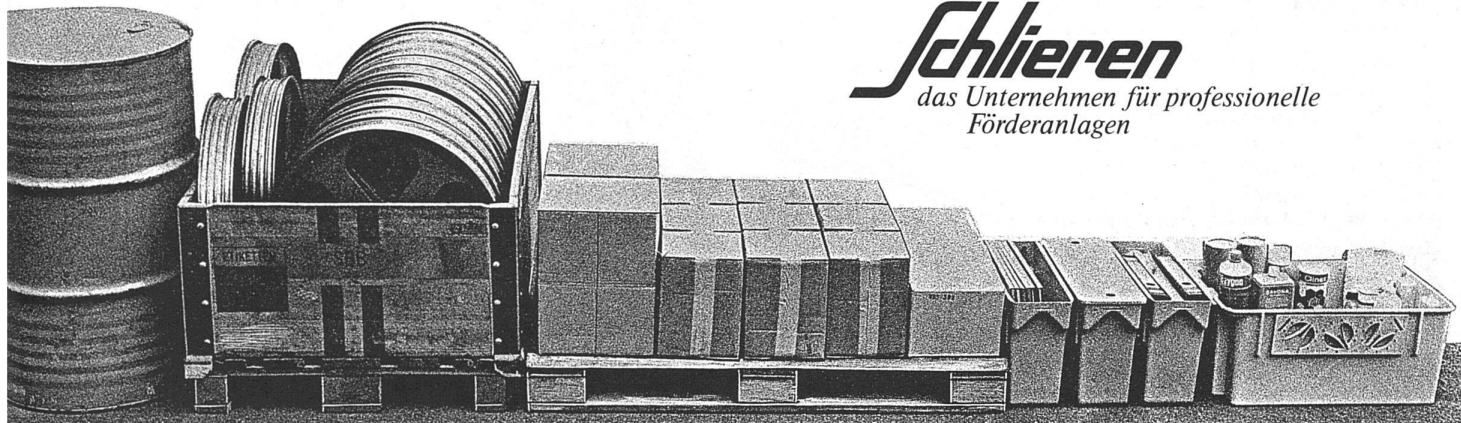
Firma _____

Sachbearbeiter _____

Strasse _____

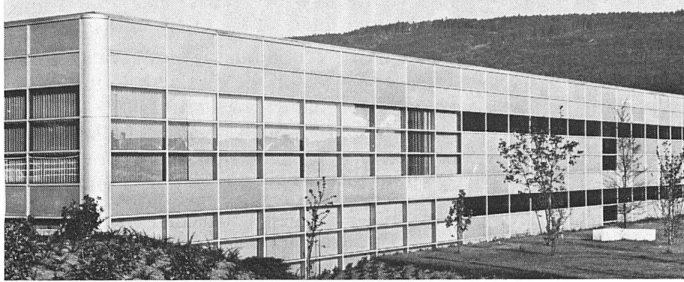
PLZ/Ort _____

Einsenden an die Schweizerische Wagons- und Aufzügefabrik AG
Schlieren-Zürich, Abteilung WeA, CH-8952 Schlieren



Schlieren
das Unternehmen für professionelle Förderanlagen

Tuchschmid aktuell Fenster- und Fassadenbau



- Kurze Montagezeiten dank Vorfabrikation
- Hoher Qualitätsstandard
- Grosse Witterungs- und Formbeständigkeit
- Gestaltungsmöglichkeit in Form und Farbe
- Wirtschaftlichkeit

Das sind einige Vorzüge der Tuchschmid Metallfenster und Fassaden mit ihren vielfältigen Anwendungsmöglichkeiten.

Tuchschmid AG
Stahlbau-Metallbau
8500 Frauenfeld
Tel. 054 7 24 71

bKROCH



Zylinder-Drehgriffe

beliebt – praktisch – modern

In sieben verschiedenen Formen und in nahezu allen Sicherheits-Schliess-Systemen

Für alle Verwendungszwecke

Als Spezialisten beraten wir Sie gerne

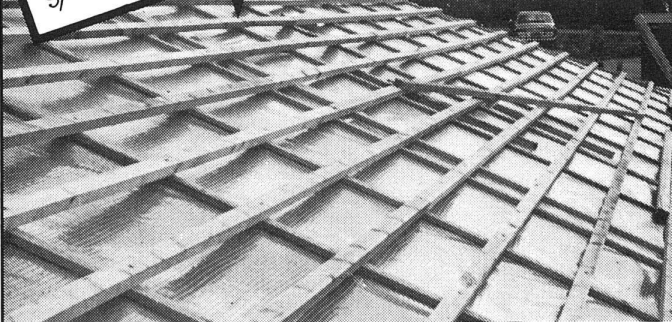
Schlossfabrik Heusser AG, 4853 Murgenthal
 Verkauf durch den Fachhandel, Tel. 063 462121



monarflex[®] SPF
 das schützende Unterdach –

*Europas Unter-
spannbau Nr. 1*

**Ihr Spar-Hit
 beim Dachbau!**



- EMPA-geprüft
- schwer entflammbar
- atmungsaktiv kein Kondenswasser
- zeitsparend zu verlegen
- leichtes Rollengewicht
- trittfest
- geeignet für Renovationen

*Machen Sie
einen Test!*

tegum

Tegum AG
 Fabrikation und
 Vertrieb von
 techn. Artikeln

8570 Weinfelden Tannenwiesenstr. 11 072/211 777
 Weitere Bezugsquellen auf Anfrage

Vetroflex
 ISOVER
VETROFLEX
isoliert
 Wärme + Kälte + Schall
noch besser

FIBRIVER
 Verkaufsbüro deutsche Schweiz
 8155 Niederhasli / ZH
 Tel. 01 850 24 44