

Objektyp: **Advertising**

Zeitschrift: **Werk, Bauen + Wohnen**

Band (Jahr): **67 (1980)**

Heft 3: **Asyle/Exile**

PDF erstellt am: **22.07.2024**

Nutzungsbedingungen

Die ETH-Bibliothek ist Anbieterin der digitalisierten Zeitschriften. Sie besitzt keine Urheberrechte an den Inhalten der Zeitschriften. Die Rechte liegen in der Regel bei den Herausgebern.

Die auf der Plattform e-periodica veröffentlichten Dokumente stehen für nicht-kommerzielle Zwecke in Lehre und Forschung sowie für die private Nutzung frei zur Verfügung. Einzelne Dateien oder Ausdrucke aus diesem Angebot können zusammen mit diesen Nutzungsbedingungen und den korrekten Herkunftsbezeichnungen weitergegeben werden.

Das Veröffentlichen von Bildern in Print- und Online-Publikationen ist nur mit vorheriger Genehmigung der Rechteinhaber erlaubt. Die systematische Speicherung von Teilen des elektronischen Angebots auf anderen Servern bedarf ebenfalls des schriftlichen Einverständnisses der Rechteinhaber.

Haftungsausschluss

Alle Angaben erfolgen ohne Gewähr für Vollständigkeit oder Richtigkeit. Es wird keine Haftung übernommen für Schäden durch die Verwendung von Informationen aus diesem Online-Angebot oder durch das Fehlen von Informationen. Dies gilt auch für Inhalte Dritter, die über dieses Angebot zugänglich sind.

Qualität im modernen Design

Das sind Kennzeichen einer Qualität, die sich lohnt:
Die VGB-Beschläge aus Chromnickelstahl «18/8»
haben ausschliesslich den Patent-Drückerstift. Sie
sind stahlhart, stoss- und kratzfest und hygienisch –
sie stossen Keime ab.

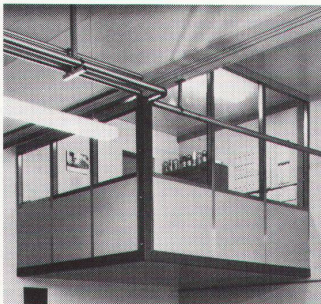
Ihr Design ist so, wie es die moderne Architektur will.
Man wünscht sie sich in Krankenhäusern, Alters-
heimen, Verwaltungs- und Schulbauten, genauso wie
in modernen Villen und Einfamilienhäusern.

Verlangen Sie unsere ausführliche Dokumentation!
Lieferung durch den Fachhandel.
**Die gleiche Form gibt es, kunststoffbeschichtet,
in 9 verschiedenen Farben!**

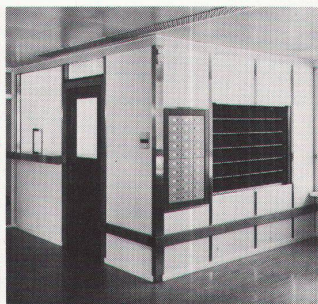
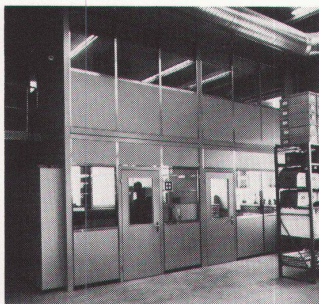
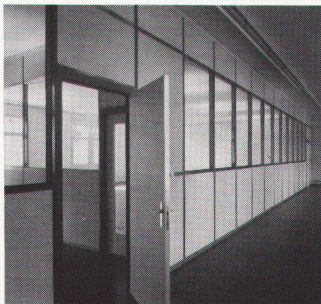


Glutz

Glutz AG, Segetzstrasse 13
Telefon 065 215171 4500 Solothurn
WBW 33/34



Mobile Trennwände. Wände für Räume nach Mass.

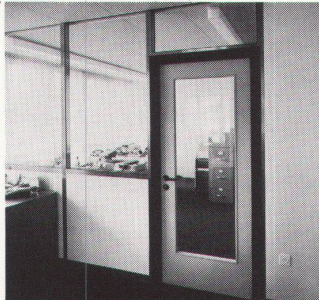


UNIKELL Trennwände – das
heisst funktionelle und ästhe-
tische Raumgestaltung. Aber
auch Schalldämmung und
Brandschutz. Und Flexibilität –
denn mit unserer eigenen Pro-
duktion können wir die vielsei-
tigsten Anforderungen erfüllen.

Ich will bei der Raum-
gestaltung mobil bleiben.

- Ich interessiere mich für Ihre
ausführliche Dokumentation.
- Bitte rufen Sie mich an.

WB



Siegfried Keller AG

Metallbau · Bauelemente
Industriestrasse 45 · 8304 Wallisellen
Tel. 01/833 02 81

Zweigniederlassungen :
Bern: 031/42 62 62 · Lausanne: 021/35 07 12

mit Siegfried Keller
Einzelunternehmen