

Objektyp: **Advertising**

Zeitschrift: **Werk, Bauen + Wohnen**

Band (Jahr): **67 (1980)**

Heft 4: **Technische und technologische Architektur**

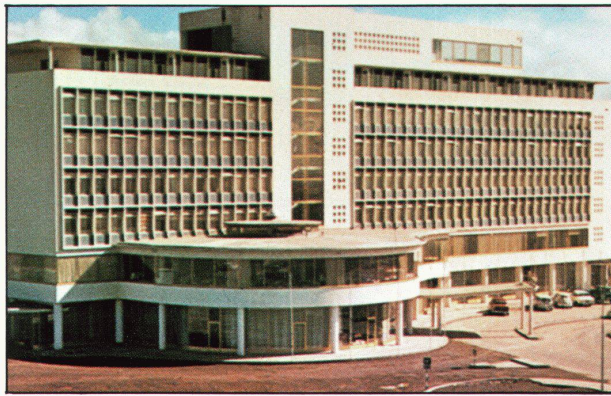
PDF erstellt am: **22.07.2024**

Nutzungsbedingungen

Die ETH-Bibliothek ist Anbieterin der digitalisierten Zeitschriften. Sie besitzt keine Urheberrechte an den Inhalten der Zeitschriften. Die Rechte liegen in der Regel bei den Herausgebern. Die auf der Plattform e-periodica veröffentlichten Dokumente stehen für nicht-kommerzielle Zwecke in Lehre und Forschung sowie für die private Nutzung frei zur Verfügung. Einzelne Dateien oder Ausdrucke aus diesem Angebot können zusammen mit diesen Nutzungsbedingungen und den korrekten Herkunftsbezeichnungen weitergegeben werden. Das Veröffentlichen von Bildern in Print- und Online-Publikationen ist nur mit vorheriger Genehmigung der Rechteinhaber erlaubt. Die systematische Speicherung von Teilen des elektronischen Angebots auf anderen Servern bedarf ebenfalls des schriftlichen Einverständnisses der Rechteinhaber.

Haftungsausschluss

Alle Angaben erfolgen ohne Gewähr für Vollständigkeit oder Richtigkeit. Es wird keine Haftung übernommen für Schäden durch die Verwendung von Informationen aus diesem Online-Angebot oder durch das Fehlen von Informationen. Dies gilt auch für Inhalte Dritter, die über dieses Angebot zugänglich sind.



DEN SILIKATFARBEN VON
KEIM
GEHÖRT
DIE
ZUKUNFT
DIE VERGANGENHEIT
BEWEIST ES

KEIM Silikatfarben bewähren sich in der Schweiz seit einem Jahrhundert. 70, 80 und 100-jährige Objekte sind Zeugen dieser einmaligen Tradition von Fassadenfarben.

Hohe Wasserdampfdurchlässigkeit und eine aussergewöhnliche Widerstandsfähigkeit gegenüber den Umwelteinflüssen unserer Zeit, zeichnen KEIM Produkte besonders aus. Sie garantieren die überaus lange Lebensdauer und anhaltende Schönheit.

Warnungen auf den Packungen beachten.



Tobler+Co. AG, Industriestrasse 2 · CH-9450 Altstätten

KEIM Purkristalat die Zweikomponenten Silikatfarbe von unvergleichlicher Qualität.

KEIM Granital die streichfertige, die jeden Vergleich aushält. Wo Wirtschaftlichkeit und leichtes Verarbeiten Vorrang geniessen, ist KEIM Granital unschlagbar. Wünschen Sie sich Ihren Farbton. Wir liefern ihn.

Verlangen Sie eine Dokumentation oder konsultieren Sie unseren Beratungsdienst. Für Objektgutachten stehen wir Ihnen unverbindlich zur Verfügung.

071/76111

Die leiseste und sparsamste Art, Geschirr schonend abzuwaschen.

Der neue GA 11 von Electrolux besitzt alle Eigenschaften, die man sich von einem Geschirrspüler wünscht.

Seine Waschresultate sind immer brillant. Auch wenn er mit 11 Gedecken samt Platten und Schüsseln gefüllt ist. Oder auch wenn Sie die Spartaste drücken, bei mässig beschmutztem Geschirr. So sparen Sie übrigens bis zu 30% Energie.

Beim GA 11 klappert kein Porzellan und springen keine Gläser. Denn die Korbeinteilung ist durchdacht gemacht. Und mit sieben Programmen sind Sie flexibel.

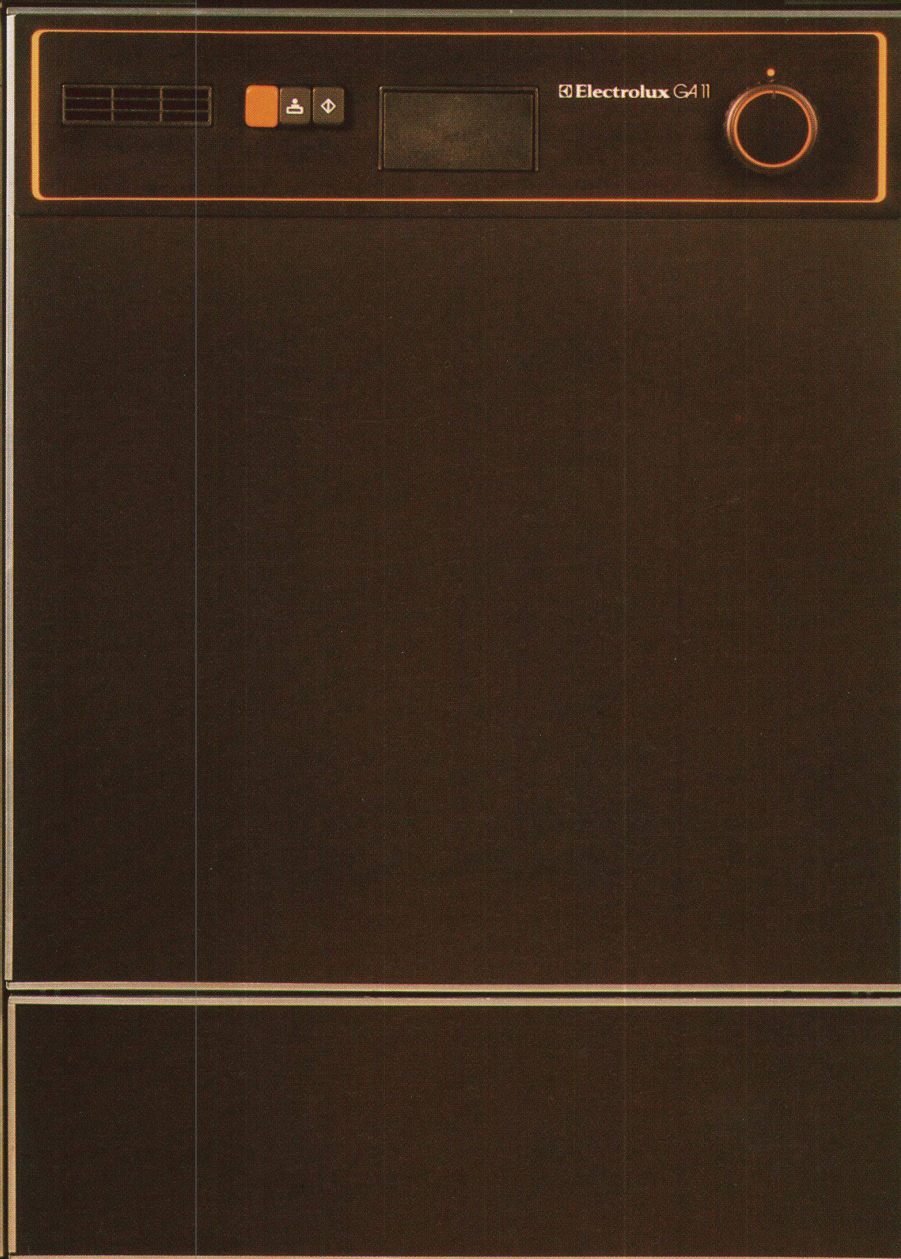
Sehr wichtig beim GA 11: die Betriebskontrolllampe. Sonst wüssten Sie nämlich kaum, ob er läuft. So leise ist er.

Mit 55 cm Breite und dem Dekorrahmen für Frontverkleidung passt der GA 11 in jede Schweizer Küche. Aber auch von der Qualität her. Alles was mit Wasser in Berührung kommt, ist aus Chromnickelstahl 18/8.

Dabei kostet der Electrolux GA 11 nur Fr. 1998.-. Und alles ist inbegriffen. Sogar der Wasserenthärter und der Panzerschlauch.

Er ist wirklich ein Idealfall – der neue GA 11 von Electrolux. Sie sollten ihn kennenlernen.


Electrolux



Sie haben die Wahl zwischen 2 Ausführungen: Standard in weiss, oder in dunkelbraun wie auf diesem Bild (Fr. 1998.-).

Electrolux –
Qualität, die sich
herumspricht.

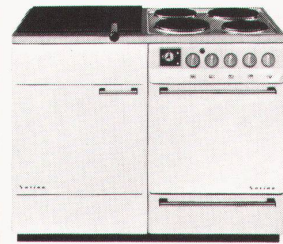
Electrolux
Küche und Klima AG
Badenerstrasse 587
8048 Zürich
Tel. 01/52 22 00

 SIH-geprüft
und empfohlen

Kücheneinrichtungen Norm oder Mass

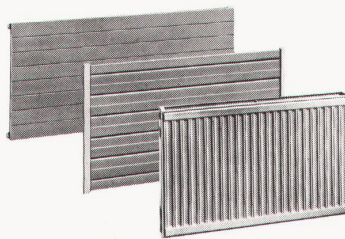


Koch- und Zentral-
heizungsherde, Kombi-
herde, Holzherde



Mirical-Heizkessel
(20 bis 40%
Öl-Einsparung)

**4x
SARINA
in jedes
Haus**



Heizwände, Konvektoren, Radiatoren

Seien es Elektroherde, Holzkochherde, Kombiherde Holz/Elektrisch, Koch- und Zentralheizungsherde, Einbauküchen, Zentralheizungskessel, Heizwände und Konvektoren, Restaurationsherde, alle Qualitätsprodukte von SARINA entsprechen den Anforderungen und den individuellen Wünschen der Kundschaft. Sie werden in der Schweiz hergestellt von einem einheimischen Unternehmen, das auf Jahre hinaus für seine Fabrikate bürgt. **Wichtig:** Der neue Heizkessel wird erst heute auf den Markt gebracht, nachdem in verschiedenen Versuchsanlagen während 4 Jahren Dauerversuche stattgefunden haben. Er zeichnet sich durch eine maximale Leistungsfähigkeit bei einer Einsparung von 20-40% Heizöl aus (Vergleich mit Umstellbrand-, Wechselbrand- und Doppelbrand-Heizkessel). Ferner entspricht er den neuen Umweltschutzgesetzen.

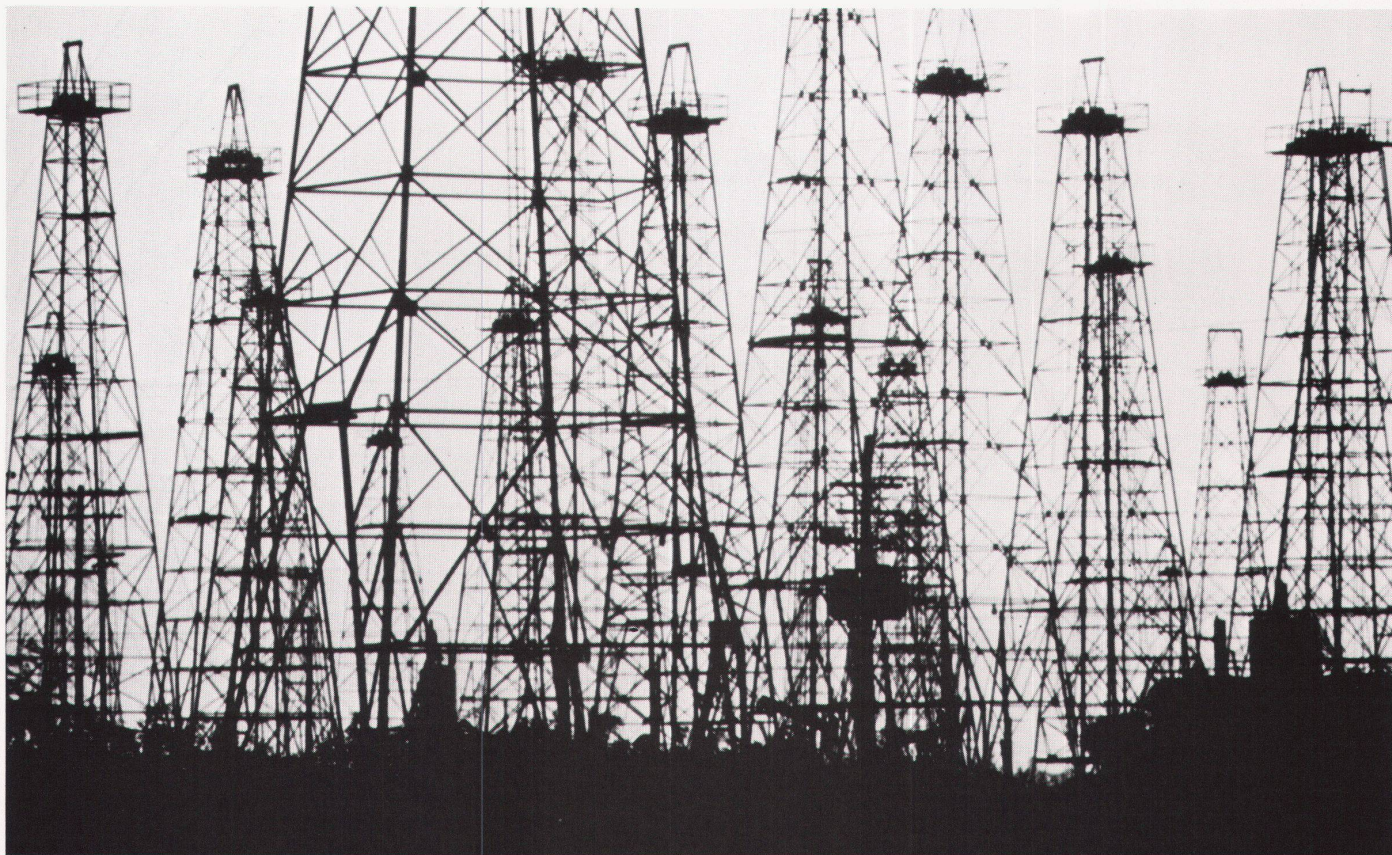
Sarina

Schneiden Sie dieses Inserat aus, bezeichnen Sie die Sie interessierenden Artikel mit einem x und senden Sie uns das ganze Inserat an untenstehende Adresse. Wir werden die entsprechenden Unterlagen zustellen. wbw

Name Tel.

Adresse

Einsenden an Sarina-Werke AG 29, route des Arsenaux 1701 Fribourg Tel.037/82 3191



Der Aufwand, die bekannten Erdölreserven zu fördern, kann in wenigen Jahrzehnten solche Ausmaße annehmen, daß ein weiterer Abbau wirtschaftlich nicht mehr vertretbar ist. Bei gegenwärtigem Verbrauch wird es in etwa 3 Jahrzehnten keinen Tropfen Erdöl mehr geben. (Quelle: Petroleum Economist)

Niemand vermag vorherzusagen, welche Energiearten künftig primär genutzt und bezahlt werden können.

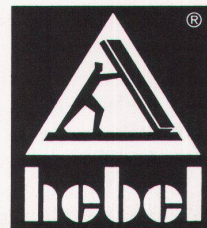
Reicht es aus, den wachsenden Bedarf weiterhin nahezu ausschließlich durch die fossilen Energievorräte Öl, Gas und Kohle zu decken?

Die Erschließung bislang kaum verwendeter Energiequellen, effizienter Verbrauch und vor allem sinnvoller Umgang mit Energie in allen unseren Behausungen sind deshalb zukunftsbestimmend. Somit kommt der Wahl geeigneter Baustoffe allergrößte Bedeutung zu.

Der richtige Baustoff: Hebel-Gasbeton. Er übertrifft die Forderungen nach Energie-Einsparung schon seit Jahrzehnten. Dieser Massivbaustoff mit optimaler Wärmedämmung und -speicherung sichert ein angenehmes Raumklima bei sparsamem Energieverbrauch.

Hebel-Bauteile und Hebel-Steine – Energie sparen aus Prinzip. Von Anfang an.

*Hebel Gasbetonwerk GmbH, Emmering
Zweigniederlassung Sempach
Mattweid 11, 6204 Sempach-Stadt
Telefon 0 41/99 15 48*



HOMOGEN ISO-PH*V100 bringt entscheidende



HOMOGEN ISO-PH*V100

ist die erste Schweizer Spanplatte mit formaldehydfreier Isocyanatverleimung in der Mittelschicht und alkaliarmer Phenolharzverleimung in den Deckschichten: eine Weiterentwicklung der seit dreizehn Jahren bewährten HOMOGEN PH.

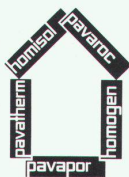
HOMOGEN ISO-PH*V100 ist und bleibt geruchlos. Gegen Feuchtigkeitseinflüsse hat sie die optimale Widerstandsfähigkeit. Ihre Verwendungsmöglichkeiten als Bauelement und Baustoff sind

praktisch unerschöpflich. Die Oberflächenbeschaffenheit garantiert eine problemlose Veredelung durch Anstrich, Edelputz, Tapeten, Kunststoffbeläge usw.

Die HOMOGEN ISO-PH*V100 ist in Dicken von 13 bis 80 mm und in den Formaten 523 x 203, 261 x 203 und 260 x 100 cm über den Plattenhandel erhältlich und ab Lager lieferbar.

Der technische Beratungsdienst hält sich kostenlos zu Ihrer Verfügung und versieht Sie gerne mit allen technischen Unterlagen.

HOMOGEN ISO-PH*V100 Spanplatten bringen den entscheidenden Vorsprung ohne Mehrpreis und entsprechen der neuen DIN Baustoffklasse E1.



HOMOGEN
– die vielseitige
Qualitäts-
Spanplatte

homogen®

Bois Homogène SA
1890 St-Maurice
Tel. 025/65 17 71

SieMatic. Die gemütliche Küche.



Helle Eiche im Softline-Design. Die abgerundete Eleganz dieser neuen wohnlichen SieMatic 7007 SE macht aus Ihrer Küche etwas Besonderes: den Lebensraum für die ganze Familie.

Die glatten Flächen aus Eichenholz haben querfurnierte Rundungen mit aufgesetzten Griffmuscheln. Die praktische SieMatic Nischenausstattung und das Kranzgesims bereichern die Atmosphäre. Auch dieses preiswerte Programm hat die supersanfte SieMatic-Rundum-Dämpfung an allen Türen.

Wollen Sie mehr wissen?

Alles über SieMatic-Einbauküchen mit farbigen Abbildungen und Übersichten von dem großen SieMatic-Typenangebot und den neuesten Programmen von der Internationalen Möbelmesse 1980. Schreiben Sie an SieMatic Schweiz, Pfeffingerstr. 21, CH 4153 Reinach.

BW
IH 2

Name

Straße

Ort

Tel.

Qualität ohne Kompromiß mit dem supersanften Rundum-Dämpfungsprofil:

SieMatic

Es lebe die Gemütlichkeit!

SieMatic in Europa: Belgien Tel. 031-57 61 75; Danemark Tel. 0622-60 55; Frankreich Tel. 01-030 35 19; Griechenland Tel. 01-975 01 63; Großbritannien Tel. 01-501 22 16; Italien Tel. 031-55 97 81; Luxemburg Tel. 02-43 48 94; Niederlande Tel. 013-43 38 55; Norwegen Tel. 0353-14 30; Österreich Tel. 06222-3 78 70; Schweiz Tel. 061-76 03 50; Spanien Tel. 91-441 41 00.

Planen und Installieren von Steuerungen gehören zusammen. So wie Ewinag und Elektro-Winkler.

Für die Steuerung von Prozessabläufen braucht es eine ausgezeichnete Planungs- und eine ausgezeichnete Installationsfirma. Wenn jedoch die Koordination nicht klappt, ist das Resultat alles andere als ausgezeichnet. Zeit geht verloren. Geld geht verloren. Von der Geduld, die man verliert, gar nicht zu reden.

Damit Planung und Installation aus einem Guss sind, arbeiten Ewinag (eine Firma, die Steuerungen plant und baut) und Elektro-Winkler (eine Firma, die auch Steuerungen installiert) eng zusammen. Beide haben das gleiche Management. Ihre Firmengebäude liegen nebeneinander.

Elektro-Winkler plant, installiert und betreut mit 230 Mitarbeitern sämtliche Stark- und Schwachstromanlagen, z.B. Kabelanlagen für Nieder- und Hochspannung, Klima-, Kühl- und Ventilationsanlagen, Licht, Kraft und Wärme in Wohn-, Gewerbe- und Industriegebäuden sowie in Schul- und Geschäftshäusern, Raum- und Aussenbeleuchtungen (Sportplätze), Kläranlagen, Wasserversorgungen, Notstromanlagen, Zivilschutzanlagen, Telefonanlagen jeder Art (Konzession A), Lichtsignal-, Personensuch- und Gegensprechanlagen, Feuermelde- und Einbruchsignalanlagen, Verkehrsregelanlagen ASEGA, Wärmekabelanlagen Confotherm (System Dätwyler).

Elektro-Winkler arbeitet auch als Generalunternehmung für elektrotechnische Anlagen.

Elektro-Winkler Verkaufsgeschäfte: Zürich und Kloten.

Die Mitarbeiter kennen sich und sind aufeinander eingespielt. Und an ausgezeichneten Resultaten ihrer Zusammenarbeit fehlt es nicht.

Natürlich übernimmt die Ewinag auch reine Planungsaufgaben und Elektro-Winkler auf dem Gebiet der Steuerungstechnik reine Installationsar-

beiten. Aber auch dabei profitiert jede Firma vom Spezialwissen der andern. Was die Ewinag plant, lässt sich leicht realisieren. Und was Elektro-Winkler installiert, hat den nötigen planungstechnischen Hintergrund.

Kommen Sie zu uns beiden.



*Ein Beispiel für die erfolgreiche Zusammenarbeit zwischen der Ewinag und Elektro-Winkler:
Die Installationen im Fernmeldezentrum Zürich-Herdern.*

Die **Ewinag** projektiert, baut und betreut mit 60 Mitarbeitern

- elektrische, elektronische und pneumatische Mess-, Steuer- und Regelanlagen, z.B. für Wasserversorgungen, Kläranlagen, Klimatisierungs- und Heizzentralen, Aufbereitungs- und Förderanlagen, automatisierte Fabrikationsstrassen.
- Schaltanlagen für Maschinen und Antriebe.
- Energieverteilanlagen.

- Hochspannungsschaltanlagen und Transformatorstationen.

Die Ewinag entwickelt und verkauft Normschalttafeln, Steuerpulte, Normbauteile und 19-Zoll-Einschübe.



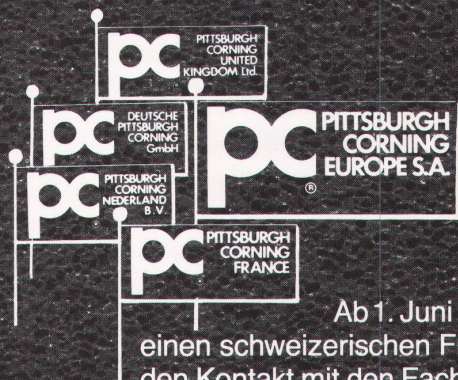
Elektro-Winkler & Cie AG

Zürich, Telefon 01-211 04 30 · Glattbrugg, Telefon 01-810 40 40
Kloten, Telefon 01-814 35 35 · Bremgarten AG, Telefon 057-5 50 60



Ewinag Aktiengesellschaft, Glattbrugg, Telefon 01-810 50 20

ab. 1. Juni FOAMGLAS® Schweiz



Bekanntmachung

Ab 1. Juni 1980 führt die PITTSBURGH CORNING EUROPE S.A., Brüssel, einen schweizerischen Filial-Sitz. Wir haben uns in der Schweiz niedergelassen, um den Kontakt mit den Fachkreisen rund um den Bau zu aktivieren. FOAMGLAS® ist mehr als ein thermisches Isoliermaterial für die Bereiche Wärme/Kälte. FOAMGLAS® ermöglicht aufgrund seiner aussergewöhnlichen physikalischen Eigenschaften ideale Isolier-Systemlösungen. Es ist unser Ziel, Sie mit dieser fortschrittlichen Technologie vertrauter zu machen. Eine Gruppe versierter Aussendienst-Mitarbeiter und Techniker steht Ihnen nun auch in der Schweiz als Partner zur Verfügung. Rufen Sie uns an. Verlangen Sie umfassendes Dokumentationsmaterial und Muster. Nutzen Sie unseren Beratungsdienst.



FOAMGLAS®

Oberer Quai 36, 2503 Biel
Telefon 032/23 55 55 / 23 55 56
Telex 349436

OZALID

...und was hinter diesem guten Namen steht:
 das umfassende Angebot an Lichtpausgeräten für jeden Anspruch,
 für jede Betriebsgrösse – inklusive Papier, inklusive Zusatzgeräte,
 inklusive Service – zu Preisen, die auch bei Licht besehen
 noch günstig sind.

Heliostar 2
 speziell für Kleinbetriebe

Heliostar 4
 entwickelt für
 mittlere Betriebe

Regma A 130
 die wirtschaftliche
 Lichtpausmaschine
 für grössere Betriebe

Regma A 150, A 170
 Lichtpauskombinationen für
 höchste Leistung

Bodan Schneidegeräte
 verschiedene Ausführungen,
 verschiedene Schnittlängen

OZALID
 denn jedes Licht hat seine Quelle

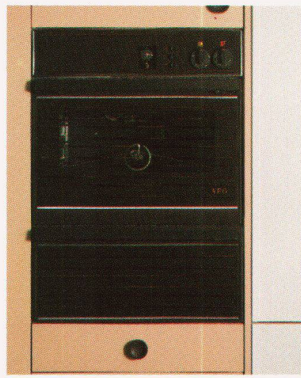
OZALID AG
 Herostrasse 7
 8048 Zürich
 Telefon 01/62 71 71



Herde



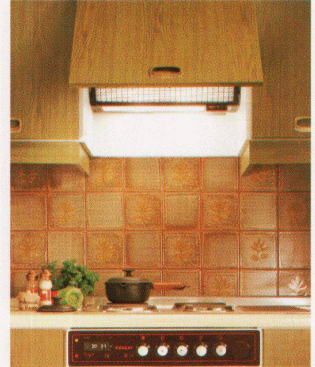
Schaltkästen + Mulden



Backöfen



Dunstabzüge



Kühl- und Gefriergeräte



Geschirrspüler

Coupon Senden Sie mir Ihre Dokumentation über das komplette AEG-Einbaugeräteprogramm 55 cm (SINK-Norm) und/oder 60 cm.

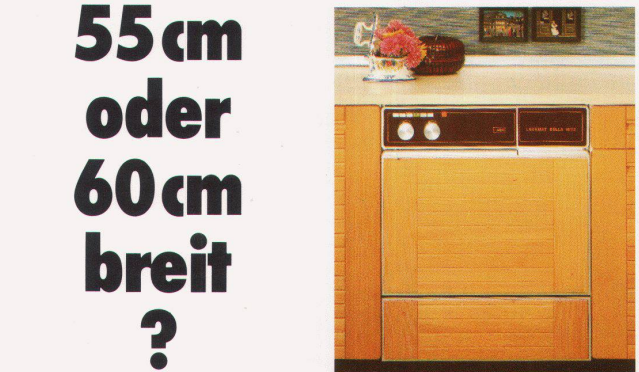
Name _____

Strasse _____

PLZ/Ort _____

Telefon _____

Einsenden an: H.P. Koch AG, AEG-Haushaltapparate
Hönggerstrasse 117, 8037 Zürich



Waschautomaten und Tumbler

**55 cm
oder
60 cm
breit
?**

**Das komplette Einbaugeräte-Programm von AEG bietet
alle Möglichkeiten**

H.P. Koch AG AEG-Haushaltapparate
Hönggerstrasse 117, 8037 Zürich
Telefon 01 44 55 00

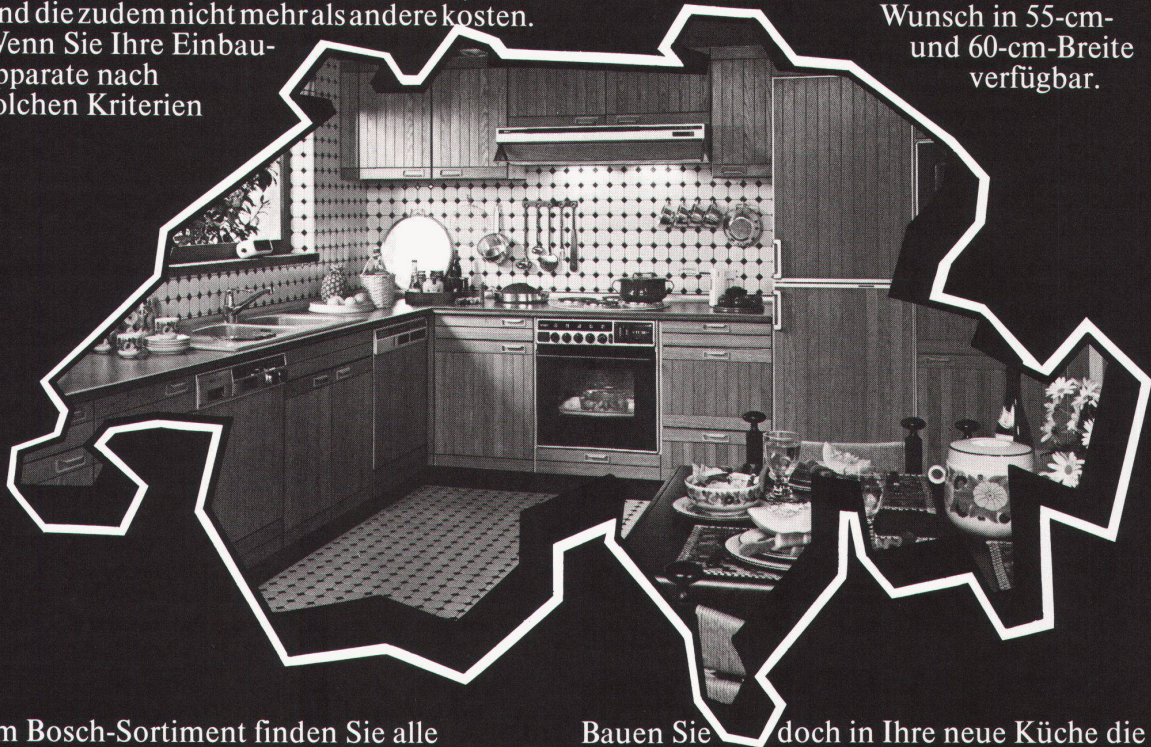
AEG Aus Erfahrung Gut

Bosch-Haushaltgeräte gehören in jede gute «Schweizer-Küche»

In eine Küche gehören gute Haushaltgeräte, ganz besonders in eine neue und moderne Einbauküche. Die Apparate bestimmen sogar weitgehend, ob sie gut oder weniger gut ist.

Bestimmt möchten auch Sie in Ihrer neuen Küche die qualitativ besten, formschönsten und funktionstüchtigsten Apparate. Sie möchten Geräte, die in ihrer Beschaffenheit und ihrer Leistung maximal sind, und die zudem nicht mehr als andere kosten. Wenn Sie Ihre Einbauapparate nach solchen Kriterien

auswählen, so kommen Sie unweigerlich auf Bosch, weil Bosch-Haushaltgeräte alle die Vorzüge besitzen, die man sich wünscht. Bosch-Elektrohaushaltgeräte werden bekanntlich auf der ganzen Welt geschätzt, weil sie stets zuverlässig und in jeder Hinsicht funktionstüchtig sind. Bosch-Einbauapparate passen übrigens perfekt in Schweizer-Einbauküchen. Sie sind nahtlos sauber einbaubar und nach Fall oder Wunsch in 55-cm- und 60-cm-Breite verfügbar.



Im Bosch-Sortiment finden Sie alle Apparate, die Sie in Ihrer neuen Küche benötigen, nämlich:

- Einbau-Kochherde
- Einbau-Backöfen
- Einbau-Rechauds
- Einbau-Glaskeramikkochfelder
- Einbau-Mikrowellengeräte
- Einbau-Geschirrspüler
- Einbau-Kühl- und -Gefrierschränke.

Bauen Sie doch in Ihre neue Küche die besten Geräte ein! Wählen Sie Bosch, damit Sie sicher sind und immer wissen, dass hinter jedem Apparat ein fortschrittliches Unternehmen steht, das heute Ihr Partner ist und es in Zukunft auch bleiben wird.

Bosch beschäftigt in aller Welt über 110 000 Mitarbeiter und unterhält in der Schweiz mehr als 3000 Arbeitsplätze.

Bosch-Einbauapparate für 55 cm- und 60 cm-Nischen

Robert Bosch AG
Hohlstrasse 186/188
8021 Zürich
Telefon 01 42 94 42

BOSCH

Robert Bosch SA
78, rue de Lausanne
1211 Genève
Tél. 022 31 32 00

Für Ihre
 Warmwasserbereitung: bis
2/3 der Energie
gratis
aus der Luft!

GEHRIG AIRCAL®
 Wärmepumpenboiler

Der zeitgemässe Boiler für die Warmwasser-
 bereitung.

Bis 2/3 der abgegebenen Energie nimmt er gratis aus
 der Luft, nur 1/3 aus dem Stromnetz. Seine Vorteile:

- massive Energieeinsparung gegenüber ölbefeuertem
 oder konventioneller elektrischer Warmwasser-
 bereitung.
- hoher Warmwasserkomfort
- grösste Wirtschaftlichkeit
- maximale Umweltfreundlichkeit: kein Russ, kein
 Rauch, keine Abgase
- hochwertige Isolation

GEHRIG AIRCAL Modelle: 215/ 300/ 400 und
 600 Liter; grössere auf Anfrage.

Verlangen Sie den Prospekt
 mit technischen Daten
 und Abmessungen.



Halle 22, Stand 235

GEHRIG

NEOTHERM

GEHRIG NEOTHERM AG
 Energiesparsysteme
 CH-6275 Ballwil-Luzern

Telefon 041-89 22 01

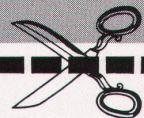


**GEHRIG AIRCAL
 gross**

in Sicherheit, Leistung und
 Wirtschaftlichkeit!

klein

in Energiebedarf und
 Betriebskosten!



Coupon

Der GEHRIG AIRCAL interessiert
 mich. Senden Sie mir unverbind-
 lich Ihren Prospekt:

Name: _____

Vorname: _____

Strasse/Nr.: _____

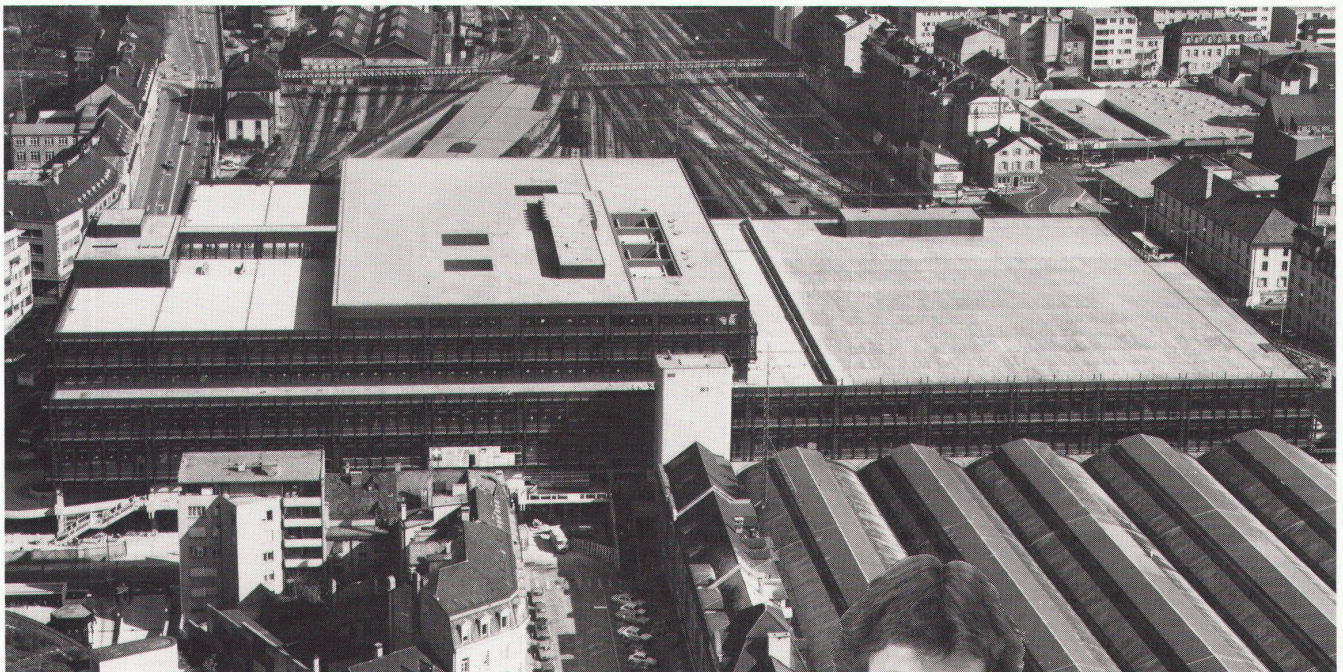
PLZ/Wohnort: _____

Mein Installateur: _____

WBW1/80

Früher oder später kommt jeder Flachdachprofi auf Sarnafil.[®]

Wir meinen: Je früher, desto besser für ihn.



Als Flachdachprofi kann Ihnen nur höchste Abdichtungssicherheit genügen. Entsprechend hohe Anforderungen stellen Sie an Material, System, Anwendungstechnik und Wirtschaftlichkeit. Sie verlangen ein bewährtes, normengerechtes Typenprogramm von Abdichtungsbahnen. Sie erwarten terminsichere Lieferung und fachkundige Verlegearbeit.

Dann gehören Sie entweder schon zu den überzeugten Anwendern von Sarnafil (was uns freut!). Oder Sie wollten sich ohnehin nächstens Informationen über Sarnafil beschaffen. Tun Sie es zu Ihrem Vorteil bald. Stellen Sie uns ruhig harte Fragen. Wir wissen: Flachdachprofis sind nur mit harten Fakten zu überzeugen!

PTT BASEL
Architekt: Suter + Suter AG, Basel
25'000 m² Sarnafil
10'000 m² befahrbar
15'000 m² bekiest



Sarna

Sarna Kunststoff AG

6060 Sarnen/Schweiz
Postfach 12
Telefon 041 66 0111
Telex 78 399

Sarnafil:[®]
Flachdachabdichtung mit System.

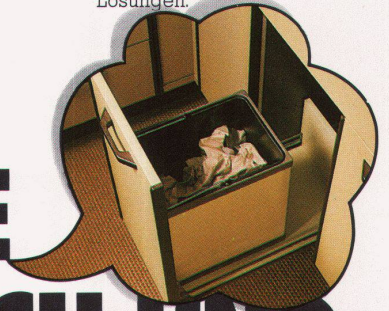


HUB. Die Ideen-Küche für neue Küchen-Ideen.

Mehl, Reis und vieles andere mehr nicht nur schön, sondern auch hygienisch und praktisch aufbewahren. Ambiance ins Küchendasein zaubern.



Gerüche verbannen, hermetisch verschliessen. Eine von vielen Lösungen.



BEI HUB FINDEN SIE KÜCHEN-IDEEN NOCH UND NOCH. UND NOCH VIEL MEHR.

Viel Platz auf leisen Rollen. Schubladen, die diesen Namen noch verdienen.



Schalter und Knöpfe sind für «kleine Knöpfe» nicht erreichbar. Bedienungsfreundlich und kindersicher über dem Herd angebracht.

HUB gibt Ihnen nicht nur Anregungen und Ideen für Küchen – 20 Programme in 85 Varianten –, sondern auch Vorschläge und Inspirationen rund um alles, was aus einer Küche noch mehr macht. Damit Sie an Ihrer neuen Küche noch mehr Freude haben können! Denn oft entscheiden viele kleine Details, ob eine neue Küche den Vorstellungen des Käufers entspricht. Beispielsweise das Raumangebot. Eine Wohn-Küche als Treffpunkt der Familie oder eine Küche, wo es auch noch Platz zum Basteln gibt. Ganz den individuellen Wünschen angepasst. Ein unverbindlicher Besuch in einem unserer Ausstellungsräume in Zürich oder Winterthur lohnt sich bestimmt!



«Arbeitsplatzbeschaffung» für kleine Küchen. Am versenkbaren Tisch Rezepte schreiben, frühstücken, rüsten... oder was Sie wollen.

HUB HAT DIE KÜCHE, DIE ZU IHNEN PASST.

Bitte schicken Sie mir gratis und unverbindlich Ihre Dokumentation über die unvergleichliche Küchen-Auswahl von HUB.

BON
WA

Name _____

Vorname _____

Strasse, Nr. _____

PLZ/Ort _____

Übrigens:
HUB ist auch die richtige Adresse für Badezimmer, Saunas, Wand- und Bodenplatten.

Hans U. Bosshard AG

HUB Küchen · Platten · Sanitär · Sauna

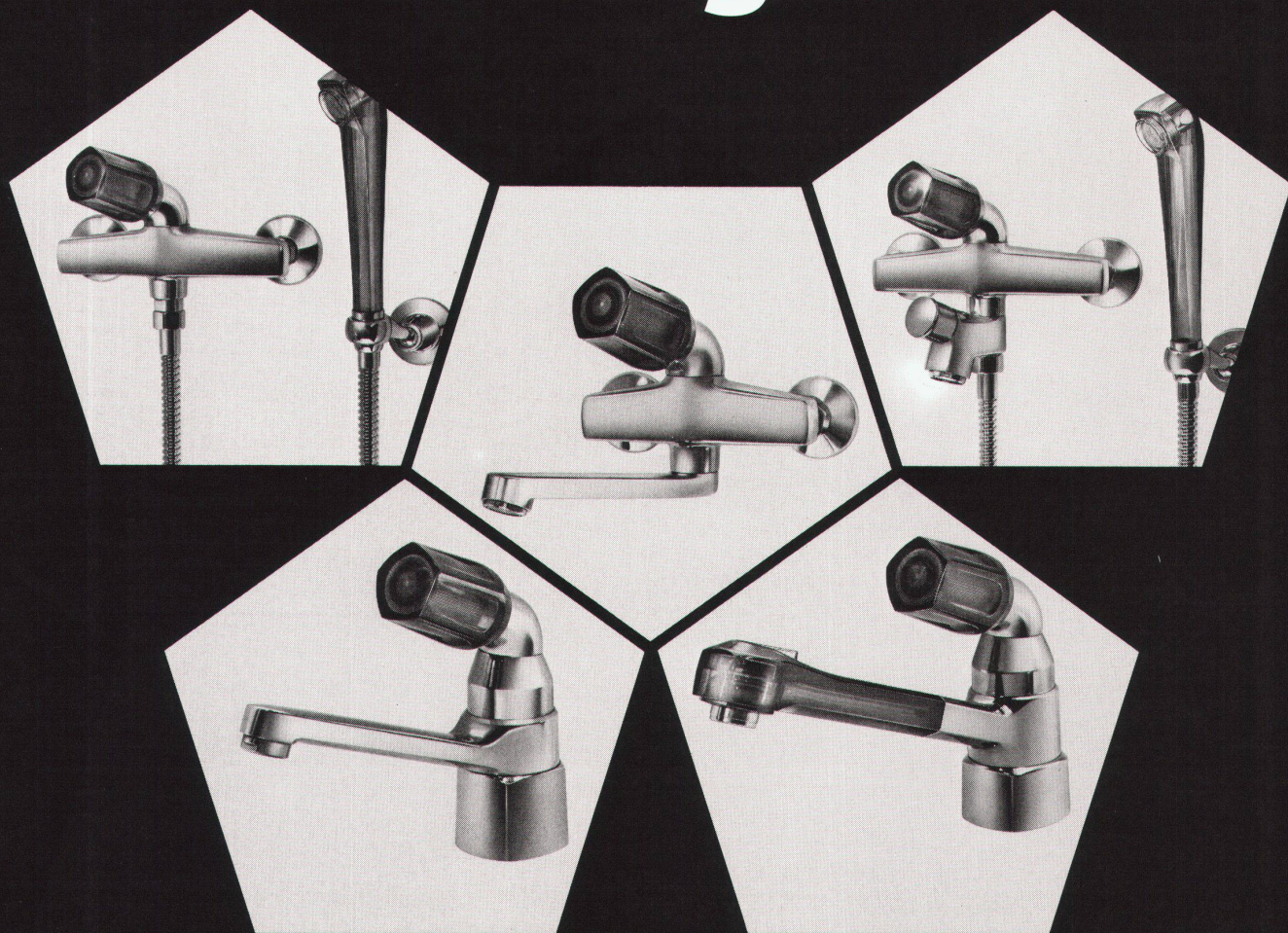
8027 Zürich
Manessestrasse 170
Tel. 01 201 44 66

8401 Winterthur
Mattenbachstrasse 8
Tel. 052 29 51 21

NEPTUN



Das vollständige
Sortiment mechanischer
Eingriffmischer.
Formschön, leise,
wartungsfrei.



OEDERLIN + CIE Oederlin & Cie AG
Armaturenfabrik
CH-5401 Baden
Telefon 056 82 01 01
Telex 52 812 oedco



Metallgiesserei und
Armaturenfabrik Lyss
CH-3250 Lyss
Telefon 032 84 34 64
Telex 34 9463 glys ch

SIEMENS

Wir würden uns allen Architekten gerne mal von allen 32 Seiten zeigen.

● Die 32 Seiten des neuen Siemens-Kataloges für Kücheneinbaugeräte müssen Sie sehen. Unbedingt. Denn Siemens zeigt auf diesen Seiten alles, was aus Küchen Traumküchen macht. Weil Siemens einfach alles dafür hat: Ein komplettes Programm von Kücheneinbaugeräten. Herde, Mikrowellenherde, Backöfen, Dunstabzugshauben, Kühl- und Gefriergeräte, Geschirrspüler. Alles. Ob CH- oder EURO-Norm, ob kleines Budget oder dickes Konto, ob rustikale Küche oder Stil 2001: Siemens hat's. Siemens-Einbaugeräte sind erstklassig im Design – auch im internationalen Vergleich. Siemens-Einbaugeräte sind praktisch bis ins kleinste Detail – auch für den Küchenbauer. Und Siemens-Einbaugeräte sind berühmt für ihre fast schon sprichwörtliche Qualität. Am besten, Sie sehen sich die 32 Seiten von Siemens einmal an. Wir schicken sie Ihnen gerne.

Siemens. Damit es eine Traumküche wird – und bleibt.



Ja gut.

Schicken Sie mir Ihren Katalog. Ich werde mir die Siemens-Kücheneinbaugeräte mal von allen 32 Seiten ansehen.

Name: _____

in Firma: _____

Strasse: _____

PLZ/Ort: _____

Telefon: _____

Bitte ausschneiden und abschicken an:
Siemens-Albis AG, Abt. Haushaltgeräte
8953 Dietikon/Fahrweid

2.WBW

AUCH DEN UNWETTER-WINTER 1980 ÜBERSTAND DIESER TRAUM AUS HOLZ SCHADLOS

Hausherr Ehe – selbst Architekt – liebt Holzobjekte über alles. Er möchte auch in Zukunft nicht bereuen, dass er ganz in Holz gebaut hat. Voraussetzung dafür ist ein perfekter Schutz gegen alle Schädlinge und vor allem gegen die hierzulande stark und rasch wechselnden Witterungsbedingungen.

Maler und Hausherr waren sich einig: Wir verwenden TAIGA. Das war vor Jahren. Heute sagen beide: Wir würden wieder TAIGA nehmen.

Taiga

Holzbehandlungssystem
speziell für die klimatischen
Extreme der Alpenländer.

Tobler + Co. AG, Industriestrasse 2
CH-9450 Altstätten, Tel. 071/76 1111

Warnungen
auf den
Packungen
beachten.



Verlangen Sie eine Dokumentation
oder konsultieren Sie unseren
Beratungsdienst. Wir stehen Ihnen
unverbindlich zur Verfügung.

071/76 1111

