

Objekttyp: **Advertising**

Zeitschrift: **Werk, Bauen + Wohnen**

Band (Jahr): **67 (1980)**

Heft 4: **Technische und technologische Architektur**

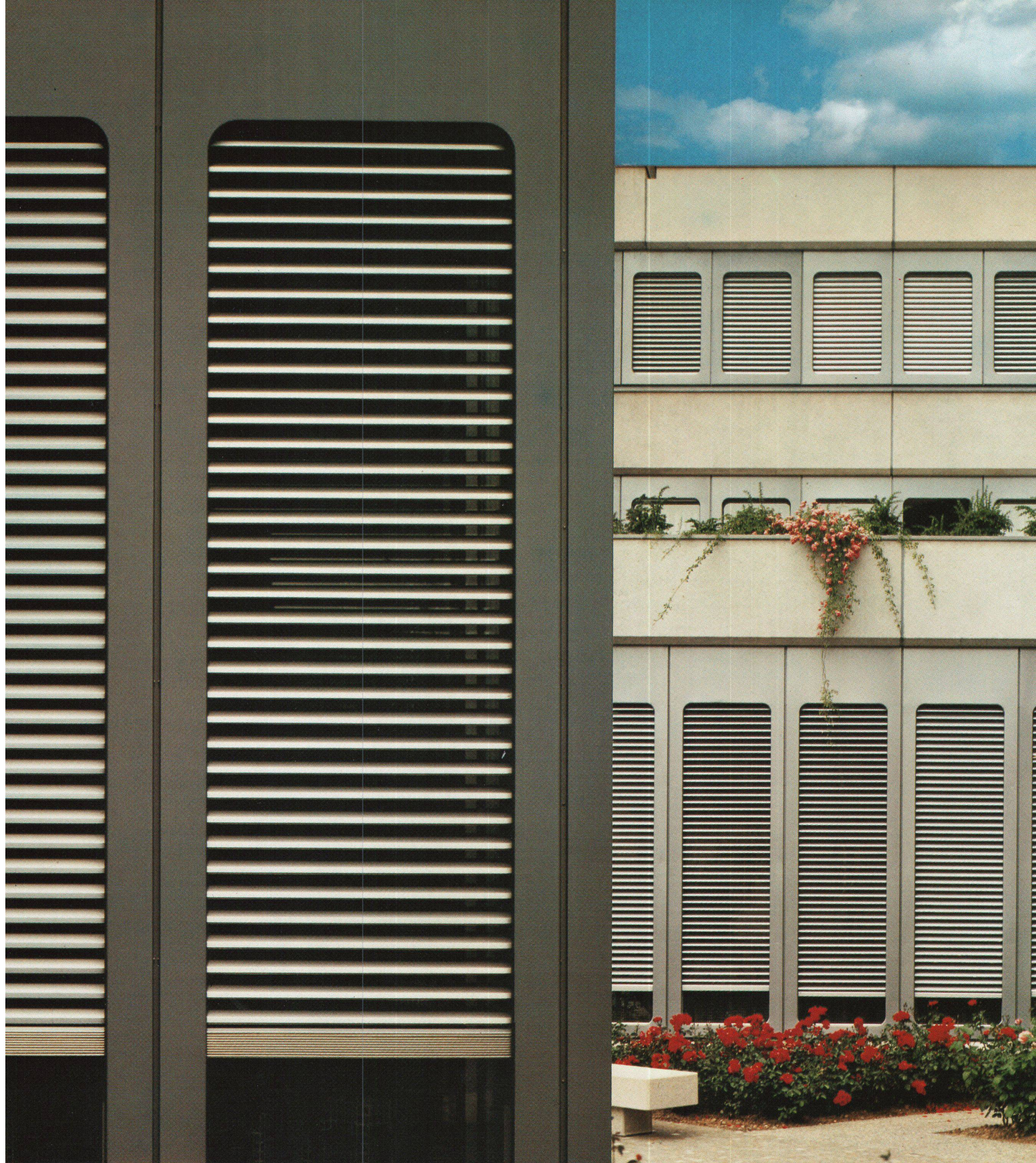
PDF erstellt am: **22.07.2024**

### **Nutzungsbedingungen**

Die ETH-Bibliothek ist Anbieterin der digitalisierten Zeitschriften. Sie besitzt keine Urheberrechte an den Inhalten der Zeitschriften. Die Rechte liegen in der Regel bei den Herausgebern. Die auf der Plattform e-periodica veröffentlichten Dokumente stehen für nicht-kommerzielle Zwecke in Lehre und Forschung sowie für die private Nutzung frei zur Verfügung. Einzelne Dateien oder Ausdrucke aus diesem Angebot können zusammen mit diesen Nutzungsbedingungen und den korrekten Herkunftsbezeichnungen weitergegeben werden. Das Veröffentlichen von Bildern in Print- und Online-Publikationen ist nur mit vorheriger Genehmigung der Rechteinhaber erlaubt. Die systematische Speicherung von Teilen des elektronischen Angebots auf anderen Servern bedarf ebenfalls des schriftlichen Einverständnisses der Rechteinhaber.

### **Haftungsausschluss**

Alle Angaben erfolgen ohne Gewähr für Vollständigkeit oder Richtigkeit. Es wird keine Haftung übernommen für Schäden durch die Verwendung von Informationen aus diesem Online-Angebot oder durch das Fehlen von Informationen. Dies gilt auch für Inhalte Dritter, die über dieses Angebot zugänglich sind.



**GRIESSER**

**Inselspital Kinderklinik, Bern**

Ausgerüstet mit  
METALUNIC®-Ganzmetall-Raffstoren

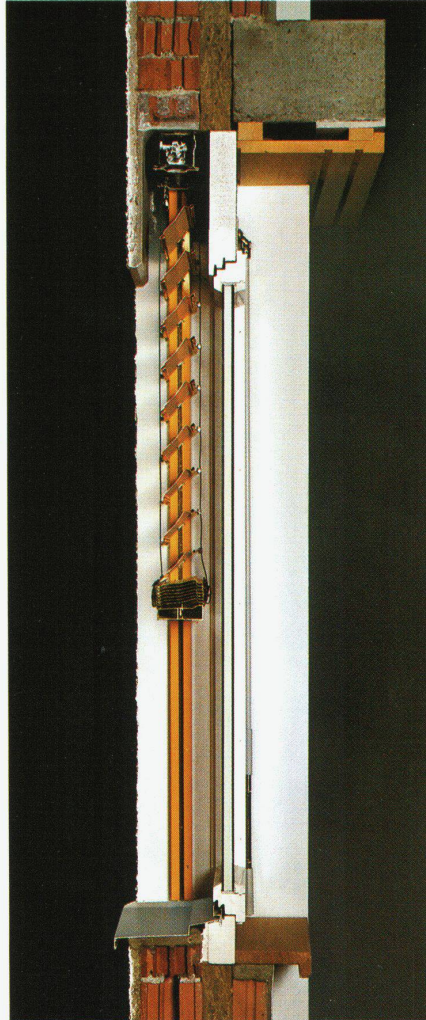
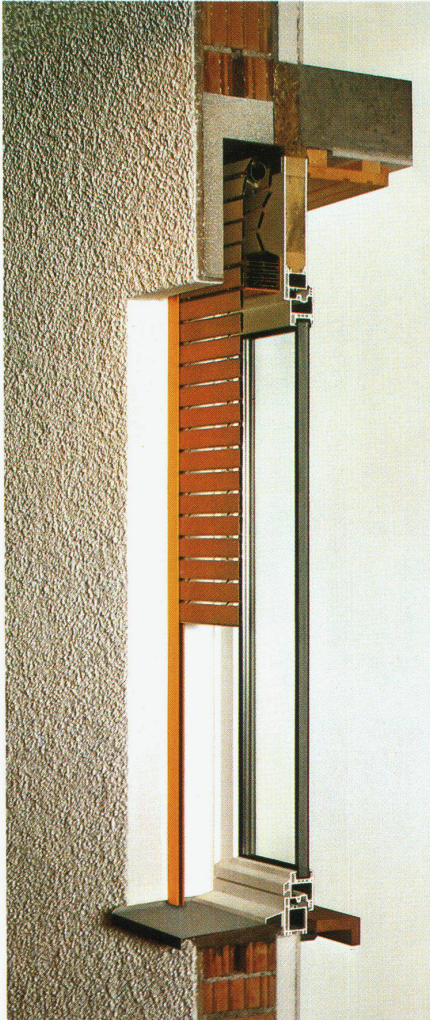
Architekten:  
J.P. Dom, BSA, Bern / P.H. Augsburger, SIA, Genf

*Siehe Produkteinformation auf der Rückseite*

# GRIESSER die Lösung Ihrer STOREN Probleme!

Griesser kennt die Anliegen von Architekten, Bauherren und Benützer. In den letzten Jahren hat Griesser Produkte entwickelt und auf den Markt gebracht, welche

- eine **ausgezeichnete Isolation** ermöglichen und einbaufreundlich sind, weil sie auf einfache Weise vor dem Fenster eingebaut werden können.
- unterhaltsarm, von langer Lebensdauer und deshalb **wirtschaftlich** sind.
- in der untersten Stellung automatisch verschliessen und dadurch dem steigenden Bedürfnis nach persönlicher **Sicherheit** entgegenkommen.



## Leichtmetall-Faltrolladen ROLPAC®

Der Rolladen, der das Isolationsproblem löst, weil sich der schlecht isolierende Rolladenkasten erübrigt. Für Wohnbauten die wirtschaftlichste Lösung. Die erfolgreichste Neuheit auf dem Rolladensektor der letzten 20 Jahre!

## Metallverbund-Raffstore GRI-NO-TEX®

Die neuartige Raffstore mit ähnlichen Funktionen wie die Ganzmetallstore, aber in leichter Ausführung. Erhöhte Stabilität und Lebensdauer durch Ersatz der textilen Verbindungselemente durch solche aus Metall. Die Store mit der grossen Leistung zum günstigen Preis.

## Ganzmetallstore METALUNIC®

Die Mehrzweckstore, welche die Funktionen von Lamellenstoren und Rolladen vereint. Formvollendet und sturmfest. Die Store für höchste Ansprüche, die sich seit bald 10 Jahren bewährt hat.

### Wichtigste Anwendungsbereiche

	ROLPAC®	GRI-NO-TEX®	METALUNIC®
Wohnhäuser	●	●	●
Schulen		●	●
Spitäler		●	●
Alters- und Pflegeheime	●	●	●
Geschäftshäuser		●	●
Verwaltungsgebäude		●	●
Industriebauten	●	●	●

### Filialen und Vertretungen:

BASEL 061/30 10 30 ● BERN 031/25 28 55 ● CADENAZZO 092/62 23 38 ● CHUR 081/24 10 68 ● GENÈVE 022/43 95 77 ● KREUZLINGEN 072/72 50 56 ● LAUSANNE 021/26 18 40 ● LUZERN 041/22 72 42 ● NEUENBURG 038/25 96 12 ● NIEDERLENZ 064/51 51 71 ● OBERWIL BL 061/30 10 30 ● ST. GALLEN 071/25 66 65 ● SIERRE VS 027/55 07 54 ● THUN 033/36 36 44 ● WINTERTHUR 052/25 60 21 ● ZÜRICH 01/241 73 33

Bitte verlangen Sie unsere Dokumentation, ein unverbindliches Angebot, oder wenden Sie sich einfach an die nächste Filiale. Unsere Spezialisten werden Sie gerne beraten.

# GRIESSER

GRIESSER AG 8355 AADORF  
052 / 47 05 21

# GAGGENAU®



wysigloor

## Eine Küche ist so gut wie die Geräte, die darin eingebaut sind.

Gaggeneau setzt einen neuen Massstab für die Technik und Gestaltung von Küchenabzugshauben: Ungewöhnlich schön, leise und leistungsstark – diese drei wesentlichen Vorzüge sind in allen Gaggeneau-Küchenabzugshauben vereint. Ganz besondere Sorgfalt hat Gaggeneau der Unterseite der Geräte geschenkt, also der Seite, die am meisten dem Kochdunst ausgesetzt ist. Dort sitzt das grosse Filtergitter, das mit Kunststoff beschichtet ist. Ein dahinter liegender Kunststoff-Filter fängt alle Fettbestandteile auf und garantiert, dass die Gaggeneau-Küchenabzugshaube auch noch

nach Jahren so sauber sein kann wie am ersten Tag.

Gaggeneau bietet ein umfassendes Sortiment von Lüftungsgeräten an. Zum Beispiel: Hauben zum Ausklappen, die verkleidet werden können. Superflache Hauben, die frontbündig in die Oberschränke einzuschieben sind. Freihängende Geräte, die auch nachträglich montiert werden können. Einbauhauben für dekorative Hutten und rustikale Kupferhauben.

Gaggeneau ist eben seit Jahrzehnten anerkannter Spezialist für fortschrittliche Küchentechnik.

**GAGGENAU®** Gaggeneau Apparate AG, Industriestrasse 9, 8117 Fällanden, Telefon 01/825 05 55  
Ich möchte mehr über Ihr umfassendes Programm erfahren. Bitte senden Sie mir detaillierte Unterlagen.



Name:

Strasse:

PLZ/Ort:

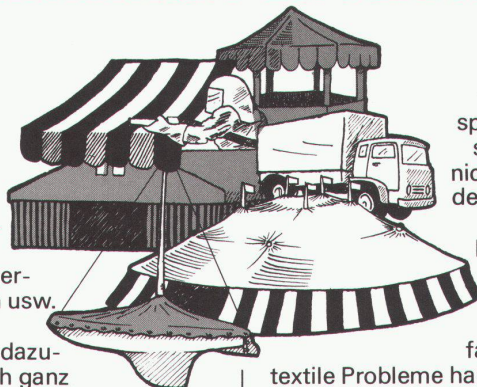
A-WBW

## Was haben Sie davon, dass wir die vielseitigsten Weber, Beschichter und Konfektionäre der Schweiz sind?

Genauer gesagt: Unser Lieferprogramm ändert sich dauernd. Und reicht heute von Hitzeschutzanzügen bis zu Zirkuszelten, von Filtertüchern über Gewebe für Swimming-pool-Abdeckungen bis zu Storenstoffen. Ganz zu schweigen von Schwingerhosenstoff, Lastwagenverdecken usw.

Aber eben – bald sind schon wieder zwei oder drei Neuheiten dazugekommen. Gewebe, die wir nach ganz bestimmten Kundenwünschen für einen speziellen Zweck entwickelt haben.

Was Sie davon haben? Die Gewissheit, für jedes



textile Problem den richtigen Gesprächspartner zu finden. Denn unsere Entwicklungsabteilung denkt nicht nur in Lieferprogrammen, sondern auch an individuelle Lösungen. Und dafür ist ihr kein Gewebe zu knifflig, kein textiles Bauprojekt zu kühn und keine Beschichtungsaufgabe zu heikel.

Am besten, Sie rufen uns einfach an, wenn Sie das nächste Mal textile Probleme haben. Oder noch besser schon vorher. Vielleicht wissen wir nämlich schon eine Lösung.

**Testen Sie uns. Ein Anruf genügt.**

  
**TENTA**

GEISER AG Tentawerke 3415 Hasle-Rüegsau Tel. 034 613861

TALISMAN



**MULTIPLAIN  
2000G  
DAS MODERNE  
SCHUTZKONZEPT**

**Multiplain** ermöglicht frühzeitiges Erkennen der Bedrohung.

**Multiplain** schützt Menschen und deren Werte vor Kriminalität.

**Multiplain** als Sicherung von Fenster und Türen.

Der Überdruck im Hohlglas bewirkt beim geringsten Zerstörungsversuch infolge Druckabfalls Alarmlösung.

Multiplain-Vorteile:

- sabotagesicher
- fehlalarmfrei
- kombinierbar mit allen bekannten Alarmmitteln

*Baumann, Koelliker*  
AG für elektrotechnische Industrie  
Postfach, 8021 Zürich, Tel. (01) 221 37 37

# Das haben Sie davon, dass wir die vielseitigsten Weber, Beschichter und Konfektionäre sind:

## Wir weben:

Spezialgewebe für  
 – Industriehandschuhe  
 – Liegestellen  
 – Schwingerhosen  
 – Stuhlsitze  
 – Sportgeräte  
 – Schneekettensäcke  
 – Wandbekleidungen  
 – Obstpresstücher  
 – Zollverschlussäcke  
 – Küferschürzen  
 – usw.  
 Segeltücher  
 Storenstoffe  
 Technische Gewebe  
 Filtergewebe  
 Rucksackgewebe  
 Zwilche...  
 aus Acryl, Baumwolle, Leinen,  
 Polyamid, Polyester...

## Wir beschichten:

Spezialgewebe für  
 – Dämpfblachen  
 – Industrievorhänge  
 – Wohnwagenvordächer  
 – Textiles Bauen  
 – usw.  
 Kondenswasserhem-  
 mende Blachenstoffe  
 Bootsdeckenstoffe  
 Gewebe für Schutzanzüge  
 Regenbekleidung  
 Rucksackgewebe  
 Koffergewebe  
 Tischuchstoffe  
 Möbelstoffe  
 Verdunkelungsvorhänge  
 Hitzereflektierende Gewebe  
 mit Polyvinylchlorid, Poly-  
 urethan, Polyäthylen,  
 Gummi...

## Wir konfektionieren:

Blachen  
 Verdecke  
 Verkaufsstände  
 Notzelte  
 Karussellächer  
 Zirkuszelte  
 Rettungstücher  
 Industrievorhänge  
 Filtertücher  
 Flexible Behälter  
 Hüllen  
 Spezialsäcke  
 Schläuche  
 Samariterzelte  
 Bedachungen aller Art...  
 aus beschichteten Geweben,  
 Segeltüchern, synthetischen  
 Geweben...

## Wir vermieten:

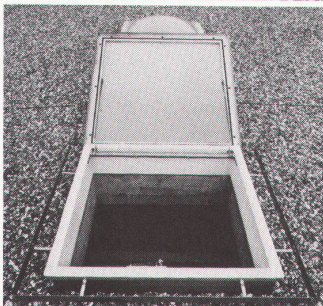
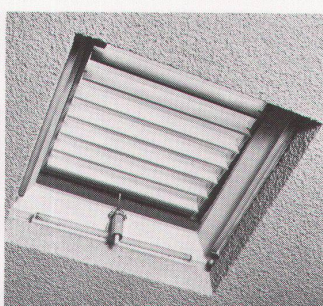
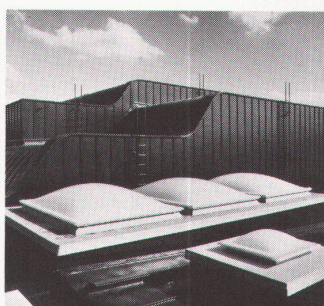
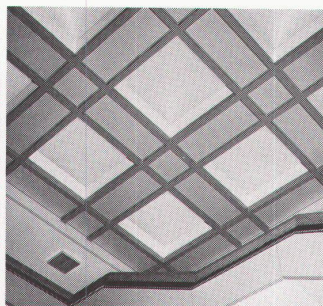
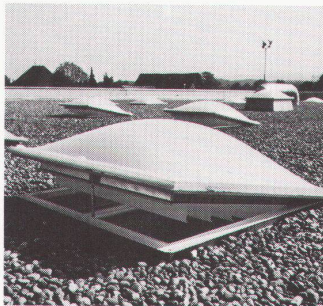
Baublachen  
 Bestuhlungsgarnituren  
 Festhallen  
 Kuppelhallen  
 Lagerhallen  
 Messehallen  
 Partyzelte  
 Tennishallen  
 Blachen für Not-  
 bedachungen  
 Mobile Schutzhallen  
 Zeitnehmerzelte  
 Schiesszelte  
 Universalzelte...  
 für Ausstellungen, Sport-  
 anlässe, Feste, Parties...



**TENTA**

GEISER AG Tentawerke 3415 Hasle-Rüegsau Tel. 034 613861

TALISMAN



**Einleuchtende  
Beispiele.**

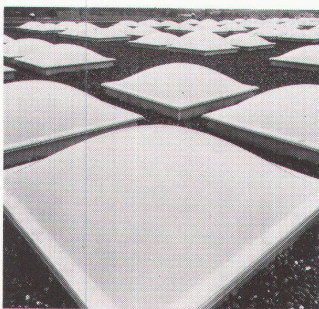


Das leuchtet mir ein.

- Ich interessiere mich für Ihre ausführliche Dokumentation.
- Bitte rufen Sie mich an.

WB

WEMA Lichtkuppeln garan-  
 tieren eine ästhetische Dach- und  
 Fassadengestaltung. Nach innen  
 und nach aussen. Ob als 3-, 2-  
 oder 1-schalige Ausführung, ob  
 mit Rauch- und Wärmeabzug,  
 mit eingebauter Lüftungsvor-  
 richtung oder mit Sonnenschutz-  
 oder Verdunklungslamellen.



**Siegfried Keller AG**

Metallbau · Bauelemente  
 Industriestrasse 45 · 8304 Wallisellen  
 Tel. 01/833 02 81

Zweigniederlassungen:  
 Bern: 031/42 62 62 · Lausanne: 021/35 07 12

ein Umwelter-  
Unternehmen