

Objektyp: **Advertising**

Zeitschrift: **Werk, Bauen + Wohnen**

Band (Jahr): **67 (1980)**

Heft 5: **Einfamilienhaus und Reihenhaus**

PDF erstellt am: **22.07.2024**

Nutzungsbedingungen

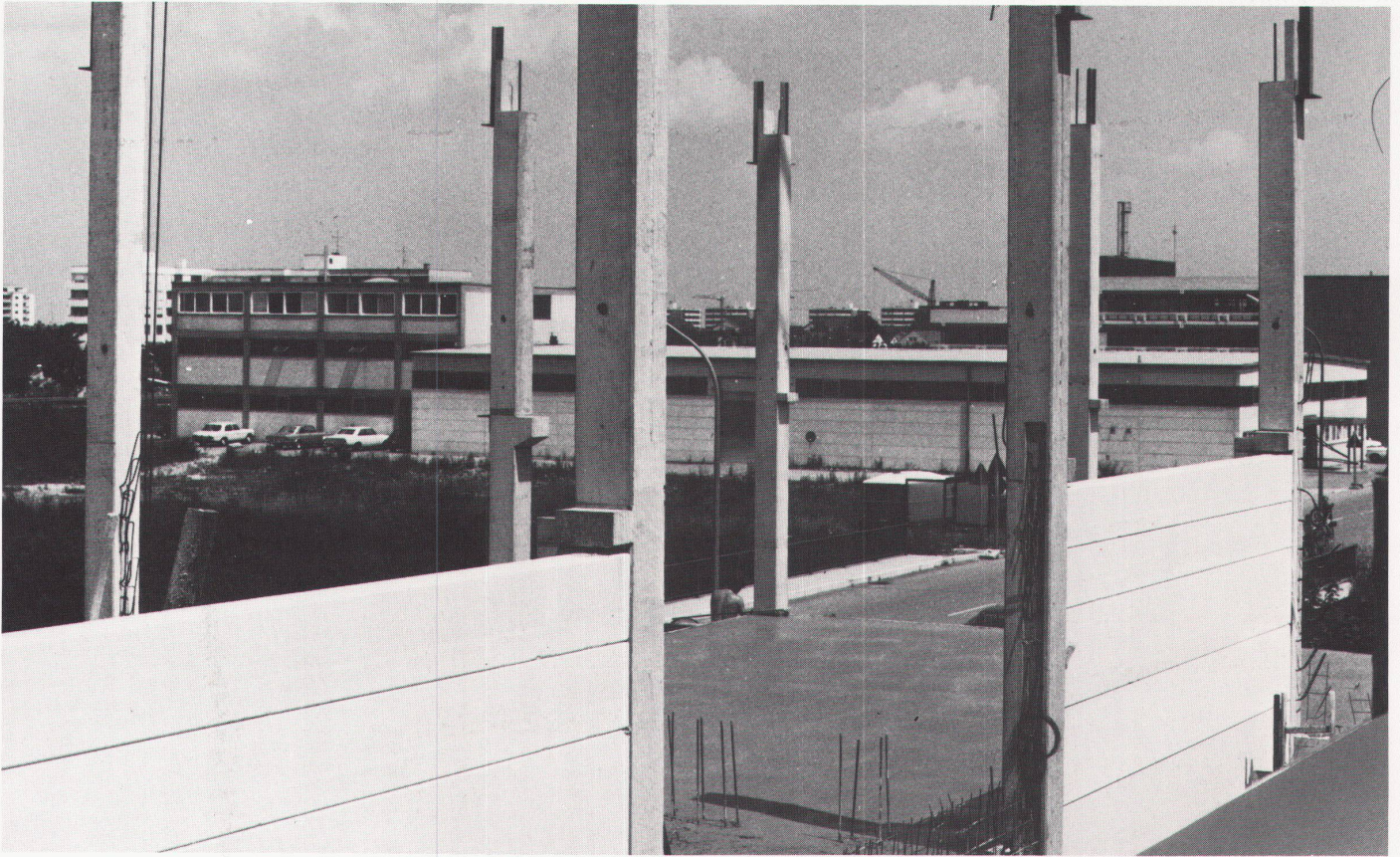
Die ETH-Bibliothek ist Anbieterin der digitalisierten Zeitschriften. Sie besitzt keine Urheberrechte an den Inhalten der Zeitschriften. Die Rechte liegen in der Regel bei den Herausgebern.

Die auf der Plattform e-periodica veröffentlichten Dokumente stehen für nicht-kommerzielle Zwecke in Lehre und Forschung sowie für die private Nutzung frei zur Verfügung. Einzelne Dateien oder Ausdrucke aus diesem Angebot können zusammen mit diesen Nutzungsbedingungen und den korrekten Herkunftsbezeichnungen weitergegeben werden.

Das Veröffentlichen von Bildern in Print- und Online-Publikationen ist nur mit vorheriger Genehmigung der Rechteinhaber erlaubt. Die systematische Speicherung von Teilen des elektronischen Angebots auf anderen Servern bedarf ebenfalls des schriftlichen Einverständnisses der Rechteinhaber.

Haftungsausschluss

Alle Angaben erfolgen ohne Gewähr für Vollständigkeit oder Richtigkeit. Es wird keine Haftung übernommen für Schäden durch die Verwendung von Informationen aus diesem Online-Angebot oder durch das Fehlen von Informationen. Dies gilt auch für Inhalte Dritter, die über dieses Angebot zugänglich sind.



*Vor drei Wochen stand hier noch nichts.
In drei Wochen steht hier eine Fabrik.
Dank kürzester Bauzeit im Montage-Verfahren
mit Stützen, Bindern und Hebel-Bauteilen.*

Zu Recht wird bei öffentlichen und industriellen Bauvorhaben dem Faktor Wirtschaftlichkeit größte Bedeutung beigemessen. Rationelles, schnelles Bauen ist die eine Seite der Wirtschaftlichkeit. Die andere Seite muß sich während der langjährigen Nutzung eines Gebäudes zeigen.

Doppelte Wirtschaftlichkeit also. Forderungen, die Hebel-Gasbeton optimal erfüllt: Durch massive Bauteile für Dach, Wand und Decke.

Hebel-Montagebauteile garantieren kürzeste Bauzeiten. Die ausgezeichnete Wärmedämmung und -speicherung spart Energie – beim Heizen bzw. Klimatisieren – und schafft so zu jeder Jahreszeit ein angenehmes, gesundes Raumklima. Hebel-Bauteile bieten den erforderlichen Schallschutz, sind feuerbeständig, langlebig und wartungsfrei.

Hebel-Bauteile für Dach, Wand und Decke – die wirtschaftliche Art, massiv zu bauen – seit Jahrzehnten.

Schicken Sie mir bitte
ausführliche Informationen über
Hebel-Bauteile

WBW

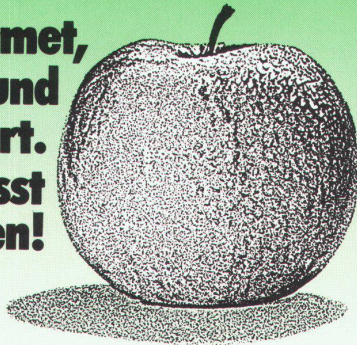
Hebel Gasbetonwerk GmbH, Emmering
Zweigniederlassung Sempach
Mattweid 11, 6204 Sempach-Stadt
Telefon 0 41/99 15 48



DOLWASIL

Das atmende, kalkmatte Anstrich- system für Neubauten und Renovationen

Nur was atmet,
lebt und
überdauert.
Und Dolwasil lässt
Häuser atmen!

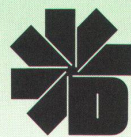


Ein Apfel schützt sich selbst mit seiner Schale. Ein Bauwerk muss geschützt werden. Mit einem atmenden Anstrichsystem. Mit Dolwasil, der wasserverdünnbaren Siliconfarbe für mineralische Untergründe.

Dolwasil schützt und schmückt Fassaden lange Zeit gegen Verwitterung. Auch Objekte, die unter Denkmal- und Heimatschutz stehen. Nahezu 200 Farbtöne sind der sichere Weg für eine optimale Farbgebung.

Die überzeugenden Dolwasil-Vorteile:

- lässt Mauerwerk atmen und ist bis zu 95% wasserdampfdurchlässig
- verhindert das Eindringen von Meteorwasser
- trockenporöser Charakter mit kalkmattem Flair
- alkali- und wetterbeständig
- beständig gegen Industrie- und Autoabgase
- einfache Verarbeitung, Putzstruktur bleibt erhalten



Dold AG
Lack- und Farbenfabrik
CH-8304 Wallisellen
01 / 830 20 22

Qualität im modernen Design

Das sind Kennzeichen einer Qualität, die sich lohnt:
Die VGB-Beschläge aus Chromnickelstahl «18/8»
haben ausschliesslich den Patent-Drückerstift. Sie
sind stahlhart, stoss- und kratzfest und hygienisch –
sie stossen Keime ab.
Ihr Design ist so, wie es die moderne Architektur will.
Man wünscht sie sich in Krankenhäusern, Alters-
heimen, Verwaltungs- und Schulbauten, genauso wie
in modernen Villen und Einfamilienhäusern.
Verlangen Sie unsere ausführliche Dokumentation!
Lieferung durch den Fachhandel.

**Die gleiche Form gibt es, kunststoffbeschichtet,
in 9 verschiedenen Farben!**

Glutz

Glutz AG, Segetzstrasse 13
Telefon 065 215171 4500 Solothurn
www.33/34





Objekt: Textil- und Modecenter Zürich-Opfikon. Ca. 1700 m² Dachbegrünung, Schichthöhe 35 cm. Generalunternehmer: Ortobau AG, Zürich. Architekt: von Tobel, Gurçan, H. Kehrer und Limburg, Zürich. Gartenarchitekt und Gartengestaltung: Fritz AG, Zürich.

Die autorisierten optima-Fachbetriebe: (nach PLZ geordnet)

- Lardet paysagiste SA**
1012 Lausanne Tel. 021 / 32 34 21
- Pro Jardin SA**
1025 St-Sulpice Tel. 021 / 35 53 51
- Boccard Frères**
1211 Genève 19 Tel. 022 / 98 43 43
- Jacquet & Cie SA**
1211 Genève 6 Tel. 022 / 36 23 27
- Lienhardt Zbinden**
1722 Bourguillon-Fribourg
Tel. 037 / 23 34 04
- L. Maeder**
1815 Clarens-Montreux
Tel. 021 / 61 32 06
- J. Frachebourg**
1870 Monthey Tel. 025 / 71 25 78
- J. Gacond**
2000 Neuchâtel Tel. 038 / 25 61 60
- A. Wälti**
2575 Gerolfingen Tel. 032 / 86 13 29
- Hans Bracher AG**
3006 Bern Tel. 031 / 43 20 21
- Feller AG**
3074 Muri Tel. 031 / 52 00 53
- W. Rothen AG**
3110 Münsingen Tel. 031 / 92 11 60
- Bieber Gartenbau AG**
4310 Rheinfelden Tel. 061 / 87 18 02
- Egger AG**
4502 Solothurn Tel. 065 / 38 29 30
- Hagmann Gartenbau AG**
4600 Olten Tel. 062 / 21 28 61
- Maja AG**
5103 Wildegg Tel. 064 / 47 25 55
- Wetzel AG**
5400 Baden Tel. 056 / 22 45 95
- Tribelhorn Gartenbau**
6004 Luzern Tel. 041 / 22 10 12
- Niederberger + von Wyl AG**
6056 Kägiswil Tel. 041 / 66 34 26
- B. Schober**
6612 Ascona Tel. 093 / 35 28 88
- F. Stierlin**
6933 Muzzano-Piodella
Tel. 091 / 57 12 68
- M. Zuber AG**
7000 Chur Tel. 081 / 22 82 31
- H. Tanner**
8002 Zürich Tel. 01 / 201 69 06
- E. Fritz AG**
8032 Zürich Tel. 01 / 251 27 71
- Brenner AG Gartenbau**
8046 Zürich Tel. 01 / 57 29 30
- Spross Gartenbau**
8055 Zürich Tel. 01 / 35 45 55
- R. Dubs Gartenbau**
8200 Schaffhausen Tel. 053 / 5 49 02
- Merk Gartenbau AG**
8274 Tägerwilten Tel. 072 / 69 11 88
- Brändli Gartenbau AG**
8330 Balm Pfäffikon Tel. 01 / 950 17 38
- A. Bachmann & Sohn**
8400 Winterthur Tel. 052 / 22 10 68
- Egli Gartenbau**
8712 Stäfa Tel. 01 / 926 48 21
- H. Grünfelder AG**
8867 Niederurnen Tel. 058 / 21 22 44
- W. Leuthold**
8942 Oberrieden Tel. 01 / 720 63 84
- Gebr. Engesser**
9303 Wittenbach/SG
Tel. 071 / 24 41 46

Begrünen bringt Vorteile ... besonders mit dem optima-Begrünungssystem

optima-Anlagen schaffen:

- Erweiterung des wohnungsnahen, nutzbaren Freiraumes
- Verbesserung der Luftqualität durch Befeuchtung, Kühlung, Reinigung und Sauerstoffproduktion
 - Lärm- und Sichtschutz
- Minderung der Strahlungswärme auf angrenzende Gebäude (Reflexion)
 - Pflanzenverfügbare Speicherung von Niederschlagswasser
 - Individuelle Planungs- und Gestaltungsmöglichkeiten
 - Statische Einsparung durch geringe Eigenlast
- Schutz der Dachdichtung durch gleichmässige Temperatur und Feuchte
 - Verbesserung des Innenklimas durch sommerlichen Wärmeschutz
 - Energieeinsparung im Winter durch zusätzliche Wärmedämmung
 - Schonung der Trinkwasserreserven.
- Entlastung der Stadtentwässerung durch beschränkte und stark verzögerte Überschusswasserabgabe auf das Kanalnetz

Autorisierte optima-Fachbetriebe planen und bauen optima-Anlagen.

Zudem bieten sie eine optima Material-
und Funktionsgarantie.

Technische Beratung durch:
H. Gilgen, optima-Werke,
CH-4104 Oberwil, Telefon 061 / 30 30 70

optima
...begrünt Bauwerke

- Bitte senden Sie mir ausführliche Unterlagen über das optima-Begrünungssystem (kostenlos)
- Bitte senden Sie mir die von namhaften Experten verfasste Fachbroschüre «Dachbegrünung - Luxus oder Notwendigkeit?» (Druck- und Versandkostenanteil Fr. 4.- in Briefmarken liegen bei)

Name _____

Strasse _____

PLZ _____ Ort _____

Zu senden an: H. Gilgen, optima-Werke, Neuwilerstrasse 60, CH-4104 Oberwil