

Objektyp: **Advertising**

Zeitschrift: **Werk, Bauen + Wohnen**

Band (Jahr): **67 (1980)**

Heft 9: **Architektur und Landschaft**

PDF erstellt am: **22.07.2024**

Nutzungsbedingungen

Die ETH-Bibliothek ist Anbieterin der digitalisierten Zeitschriften. Sie besitzt keine Urheberrechte an den Inhalten der Zeitschriften. Die Rechte liegen in der Regel bei den Herausgebern.

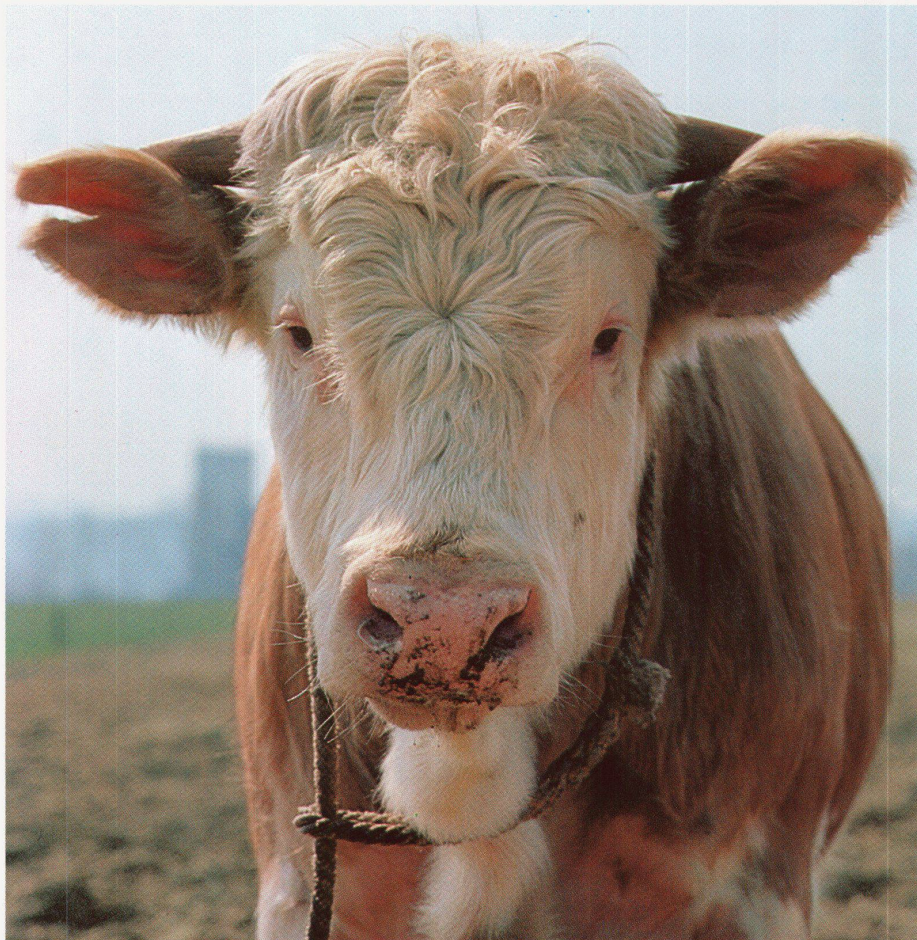
Die auf der Plattform e-periodica veröffentlichten Dokumente stehen für nicht-kommerzielle Zwecke in Lehre und Forschung sowie für die private Nutzung frei zur Verfügung. Einzelne Dateien oder Ausdrucke aus diesem Angebot können zusammen mit diesen Nutzungsbedingungen und den korrekten Herkunftsbezeichnungen weitergegeben werden.

Das Veröffentlichen von Bildern in Print- und Online-Publikationen ist nur mit vorheriger Genehmigung der Rechteinhaber erlaubt. Die systematische Speicherung von Teilen des elektronischen Angebots auf anderen Servern bedarf ebenfalls des schriftlichen Einverständnisses der Rechteinhaber.

Haftungsausschluss

Alle Angaben erfolgen ohne Gewähr für Vollständigkeit oder Richtigkeit. Es wird keine Haftung übernommen für Schäden durch die Verwendung von Informationen aus diesem Online-Angebot oder durch das Fehlen von Informationen. Dies gilt auch für Inhalte Dritter, die über dieses Angebot zugänglich sind.

Vielleicht
werden Sie
einmal auf meiner
Haut sitzen



Sie wird nämlich zu Möbelleder **LACAR-NAPPA** gegerbt
— zum Besten, was sie auf Ledermöbeln finden können



Und das Beste wollen Sie doch,
wenn Sie Ledermöbel kaufen:
Ein Leder, das natürlich aussieht
und so veredelt ist, dass es sich
an der Sonne nicht verfärbt und
jederzeit leicht gereinigt werden
kann — von Ihnen selbst und
ohne Pflegemittel.

So ist LACAR-NAPPA —
ein Leder, das nach lang-
jährigem Gebrauch noch gut
aussieht, ein Produkt jahr-
zehntelanger Möbelleder-
Erfahrung, ein Leder aus der
Gerberei Max Gimmel AG,
9320 Arbon

Verkauf: Gut + Co. AG, 8152 Glattbrugg, Tel. 01/810 44 11, Telex 58 856



ein Markenname, der seit Jahrzehnten für bestes Schweizer Qualitätsleder bürgt

der Inbegriff weich gegerbten Leders, fein im Griff und sprichwörtlich zäh

3 Ausführungen:

LACAR-NAPPA-RUSTICAL

Das Standard-Möbelleder, das alle Strapazen aushält

LACAR-NAPPA-RUSTICAL ist chromgegerbt und mit Anilinfarben durchgefärbt. Seine Oberfläche ist mit einem feinen, leicht pigmentierten Lackfinish ausgerüstet, der dem Leder seine hervorragenden Gebrauchseigenschaften vermittelt: Wasser- und ölfest, abwaschbar mit Seifenwasser, lichteht und nicht abfärbend.

Je nach den verwendeten Rohhäuten ist LACAR-NAPPA-RUSTICAL mit verschiedenen Narbenprägungen in entsprechenden Preislagen lieferbar.

Pflegehinweis:

Flüssigkeiten und Schmutz aller Art dringen nicht in das Leder ein und können daher leicht abgewischt werden. Gelegentlich mit schwachem Seifenwasser reinigen, mit sauberem Wasser nachwischen, gut trocknen lassen und mit Wollappen polieren.

Keine Pflegemittel verwenden!

LACAR-NAPPA-ANTIK

Das Möbelleder für Ledernarren

In voller Weichheit chromgegerbt, mit besten Anilinfarben durchgefärbt, mit einem Spezialfinish pflegeleicht gemacht — Leder wie es schöner nicht sein könnte. Seine ausgesucht guten Rohhäute bedingen allerdings einen höheren Preis; seine natürliche Oberfläche ist etwas delikater und sollte vor greller Sonne geschützt werden.

Pflegehinweis:

Flüssigkeiten, Öl und Fett sofort wegwischen. Handgriff- und Kopfliegstellen öfters mit feuchtem Lappen und etwas Seife abwischen, mit sauberem Lappen nachwischen, trocknen lassen und mit Wollappen polieren.

Keine Pflegemittel verwenden!

VELCAR-NAPPA

das Wildleder unter den Möbelledern

VELCAR-NAPPA ist hergestellt wie LACAR-NAPPA-ANTIK, wird aber umgekehrt aufgezogen, das heisst, die Leder-Innenseite wird herausgekehrt. Diese Seite ist mit Scotchgard imprägniert. VELCAR-NAPPA ist preisgünstig, unempfindlich gegen Kratzer und nicht heikel.

Pflegehinweis:

Zur Vorbeugung Leder schon am neuen Möbel mit Scotchgard-Spray behandeln. Wasser-, Getränke- und Schmutzflecken sofort feucht abwischen. Fett- und Ölflecken sowie Handgriff- und Kopfliegstellen feucht mit etwas Handseife reinigen, dann mit sauberem Wasser nachwischen. Nach vollständiger Trocknung mit einer Wildlederbürste reiben, bis Farbe wieder ausgeglichen. Anschliessend mit Scotchgard-Spray nachbehandeln.

Hersteller: Max Gimmel AG, Gerberei, 9320 Arbon

Verkauf: Gut + Co. AG, 8152 Glattbrugg, Tel. 01/810 44 11, Telex 58 856



☐ SANDMEIER BSR

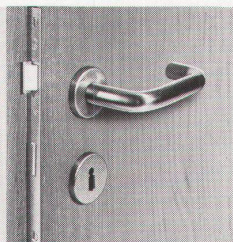
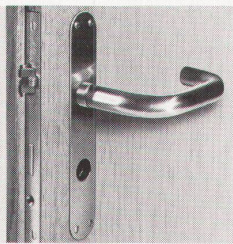
**Auf,
dass die Türen sich öffnen! –
VGB-Drücker.**

VGB-Drücker – in jeder Situation – für alle Türtypen. VGB-Drücker schön und zeitlos, korrosionsbeständig, feuerfest und hygienisch. Stahlhart, stoss- und kratzfest.

VGB-Drücker, ideal für Krankenhäuser, für Schulen, Verwaltungsgebäude und Wohnhäuser jeder Grösse.

Diese Form gibt es in Chromnickelstahl matt geschliffen und pulverbeschichtet in 9 verschiedenen RAL-Farben: rot, blau, grün, gelb, orange, olive, braun, schwarz und weiss. Sonderfarben auf Wunsch.

Verlangen Sie unsere ausführliche Dokumentation! Lieferung durch den Fachhandel.

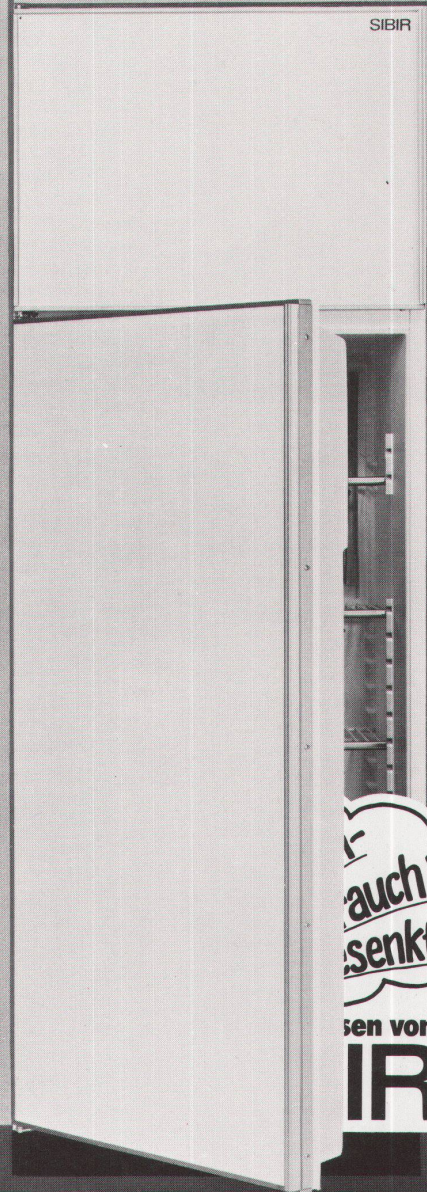


Glutz



Glutz AG
Segetzstrasse 13
Tel. 065 215171
4500 Solothurn

**Das ist
die grosse
Überraschung
von SIBIR.**



**er
auch 1/3
senkt
sen von
IR**