

Objektyp: **Advertising**

Zeitschrift: **Werk, Bauen + Wohnen**

Band (Jahr): **67 (1980)**

Heft 9: **Architektur und Landschaft**

PDF erstellt am: **22.07.2024**

Nutzungsbedingungen

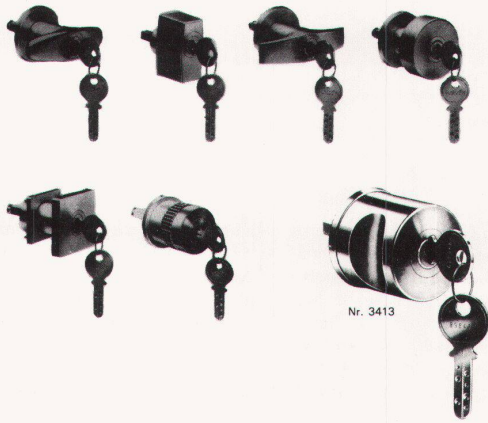
Die ETH-Bibliothek ist Anbieterin der digitalisierten Zeitschriften. Sie besitzt keine Urheberrechte an den Inhalten der Zeitschriften. Die Rechte liegen in der Regel bei den Herausgebern.

Die auf der Plattform e-periodica veröffentlichten Dokumente stehen für nicht-kommerzielle Zwecke in Lehre und Forschung sowie für die private Nutzung frei zur Verfügung. Einzelne Dateien oder Ausdrucke aus diesem Angebot können zusammen mit diesen Nutzungsbedingungen und den korrekten Herkunftsbezeichnungen weitergegeben werden.

Das Veröffentlichen von Bildern in Print- und Online-Publikationen ist nur mit vorheriger Genehmigung der Rechteinhaber erlaubt. Die systematische Speicherung von Teilen des elektronischen Angebots auf anderen Servern bedarf ebenfalls des schriftlichen Einverständnisses der Rechteinhaber.

Haftungsausschluss

Alle Angaben erfolgen ohne Gewähr für Vollständigkeit oder Richtigkeit. Es wird keine Haftung übernommen für Schäden durch die Verwendung von Informationen aus diesem Online-Angebot oder durch das Fehlen von Informationen. Dies gilt auch für Inhalte Dritter, die über dieses Angebot zugänglich sind.



Zylinder-Drehgriffe

beliebt – praktisch – modern

In acht verschiedenen Formen und in nahezu allen Sicherheits-Schliess-Systemen

Für verschlussichere Wandschränke

Alle abgebildeten Zylinder-Oliven sind auch als Blindoliven erhältlich
Zylinderolive 3417 in Polyamid in 9 Farben lieferbar



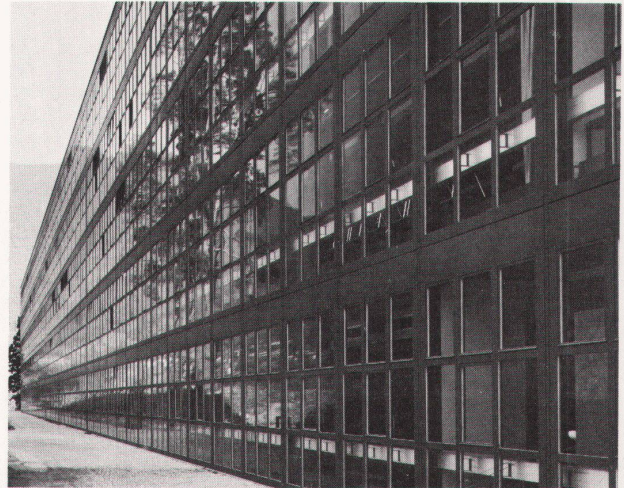
Schlossfabrik Heusser AG

4853 Murgenthal

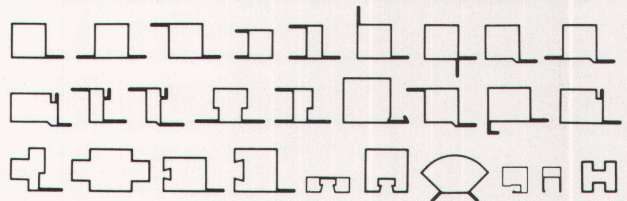
Telefon 063-46 21 21

Verkauf durch den Fachhandel

Für stabile Türen und Tore, für gross-flächige Fassaden-Elemente, auch in vollisolierter Ausführung



Jansen-Profilstahlrohre



- MIDI (M) und MIDI (S): Fensterprofile mit Mitteldichtung
- VISS-Profilstahlrohre, VISS = vollisoliertes Sprossensystem
- Profilerie für Falttore, auch automatische
- Profile für rauch- und flammendichte Türen R30
- Profile für kittlose Verglasungen (Vitroferma-Strukturprofile)

Stahl und Glas -
die ideale Kombination

In erstklassiger Qualität, mit fachmännischer Beratung und natürlich prompt geliefert von

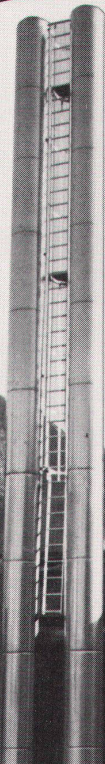
Jansen AG, 9463 Oberriet SG
Stahlröhren- und Sauerstoff-Werke, Kunststoffwerk
Telefon 071/780 111, Telex 77 159

JANSEN

Rutz

frei- stehende Stahl- kamine

aus doppelwandigem Chromnickelstahl, geschweisst, EMPA-geprüft.



Rutz Kaminbau AG
Postfach
8153 Rümlang, Wibachstr. 3,

T. 01-817 93 11