

Objektyp: **Advertising**

Zeitschrift: **Werk, Bauen + Wohnen**

Band (Jahr): **67 (1980)**

Heft 9: **Architektur und Landschaft**

PDF erstellt am: **22.07.2024**

Nutzungsbedingungen

Die ETH-Bibliothek ist Anbieterin der digitalisierten Zeitschriften. Sie besitzt keine Urheberrechte an den Inhalten der Zeitschriften. Die Rechte liegen in der Regel bei den Herausgebern.

Die auf der Plattform e-periodica veröffentlichten Dokumente stehen für nicht-kommerzielle Zwecke in Lehre und Forschung sowie für die private Nutzung frei zur Verfügung. Einzelne Dateien oder Ausdrucke aus diesem Angebot können zusammen mit diesen Nutzungsbedingungen und den korrekten Herkunftsbezeichnungen weitergegeben werden.

Das Veröffentlichen von Bildern in Print- und Online-Publikationen ist nur mit vorheriger Genehmigung der Rechteinhaber erlaubt. Die systematische Speicherung von Teilen des elektronischen Angebots auf anderen Servern bedarf ebenfalls des schriftlichen Einverständnisses der Rechteinhaber.

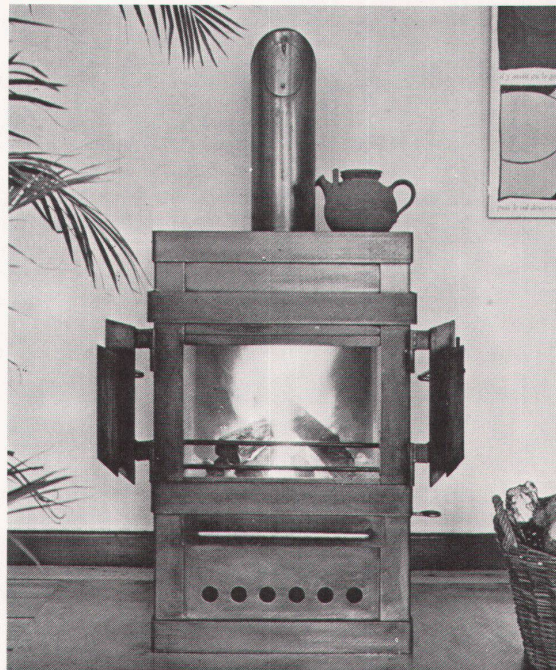
Haftungsausschluss

Alle Angaben erfolgen ohne Gewähr für Vollständigkeit oder Richtigkeit. Es wird keine Haftung übernommen für Schäden durch die Verwendung von Informationen aus diesem Online-Angebot oder durch das Fehlen von Informationen. Dies gilt auch für Inhalte Dritter, die über dieses Angebot zugänglich sind.

MUNKE-Heizöfen

in gediegenem Schmiedehandwerk von ausgesuchtem Qualitätsmaterial hergestellt

- Feuerraum mit feuerfesten Steinen gemauert
- Seitenwände doppelmantelig
- Rückseite isoliert
- Das eingebaute Konvektions-Heizsystem gewährleistet eine hohe Wärmeleistung und eine gute und angenehme Wärmeverteilung im Raum
- Verschiedene Modelle und Grössen



Besuchen Sie unsere Ausstellung!



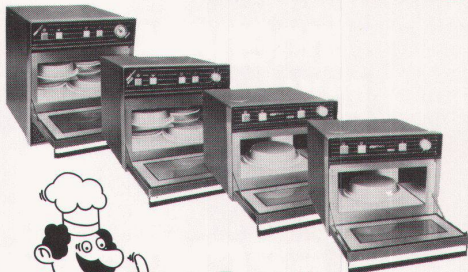
25 Jahre

Rüegg Cheminée

Rüegg Cheminéebau AG Schwäntemos 4 8126 Zumikon Telefon 01 918 0522

**Mehr Leistung.
Neues Design.
Direkt vom
Mikrowellen-Service-
Verkaufsberater.
Zum besten Preis.**

**Typenprogramm
von 1000-3000 W
Mikrowellenleistung**



gigatherm

Gigatherm Mikrowellen AG,
CH-9410 Heiden,
071 91 37 37

PPH

**Alle
brauchen
Warm-
wasser**



Accum

Accum AG
8625 Gossau ZH
Wärmetechnische Apparate
Telefon 01 935 15 15

Deshalb soll es sicher,
umweltfreundlich und
wirtschaftlich erzeugt
werden.

Bei der ACCUM
werde ich kompetent be-
raten, denn dort hat
man schon 55 Jahre Erfah-
rung, wenn es um Boiler
oder um Wärmepumpen
geht.

01 935 15 15

Rufen Sie uns an
oder senden Sie
uns dieses Inserat.
Sie erhalten fundi-
erte Unterlagen
über moderne
Warmwasser-
bereitung.

B 2 80

University of Petroleum & Minerals Dhahran, Saudi Arabia

The Department of Architectural Engineering will have faculty positions open for the academic year 1981-82, starting 1st September 1981 in the following areas:

**design, construction, environmental controls, urban planning
building and climate and construction management**

Minimum qualification: M.Arch. or M.C.P. degree.

Architects, planners, architect-planners, architectural engineers, and construction managers with at least three years teaching and/or practical experience are invited to apply.

Language of instruction is English.

Minimum regular contract for two years, renewable. Competitive salaries and allowances. Air conditioned and furnished housing provided. Free air transportation to and from Dhahran each year. Attractive educational assistance grants for school-age dependent children. All earned income without Saudi taxes. Ten months duty each year with two months vacation with salary. There is also possibility of selection for university's ongoing summer program with good additional compensation.

Apply with complete resume on academic, professional and personal data, list of references, publications and research details, and with copies of transcripts and degrees, including home and office addresses and telephone numbers to:

Dean of Faculty & Personnel Affairs, University of Petroleum & Minerals, P.O. Box 144
Dhahran International Airport, Dhahran Saudi Arabia

... aus der Praxis

Spindeltreppen-Beispiel von Naegeli-Norm

Beim Einfamilienhaus-Bau ist vor allem entscheidend, dass sich die Treppe harmonisch in die Umgebung einfügt. Naegeli-Norm Spindeltreppen sind ein wichtiges Gestaltungselement. Die elegante, geschwungene Linie und die überzeugende Konstruktion zeigen, dass Funktion und Form in vollkommenem Einklang stehen. Naegeli-Norm hat auch für Ihr Problem die richtige Lösung. Verlangen Sie den Planungskatalog, die 16seitige Broschüre, das Zeigebuch zur Ansicht.

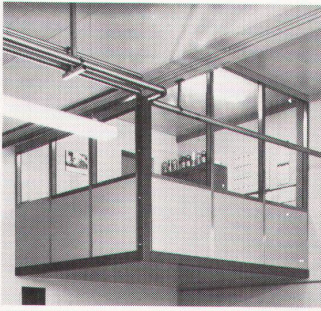


Naegeli-Norm AG Betonelemente
8401 Winterthur, Telefon 052 361464

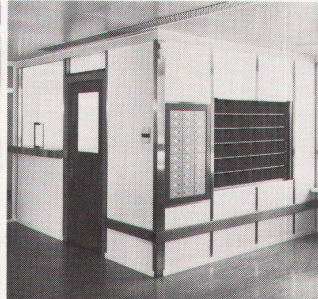
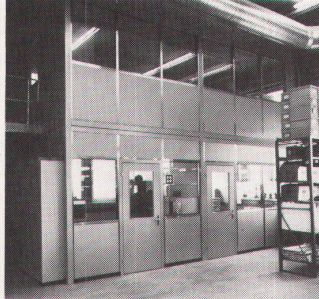
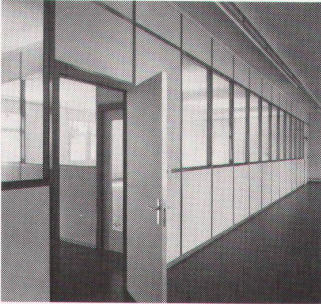
naegeli-norm

Wir von
BERCHTOLD
sind der
ideale Partner
für
Ladenbau
Innenausbau
Möbelbau

JOS. BERCHTOLD
Eidg. dipl. Schreinermeister
Rütihofstrasse 20
8049 Zürich-Höngg
Tel. 01-56 22 00



Mobile Trennwände. Wände für Räume nach Mass.

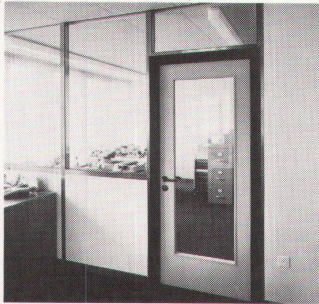


UNIKELL Trennwände – das heisst funktionelle und ästhetische Raumgestaltung. Aber auch Schalldämmung und Brandschutz. Und Flexibilität – denn mit unserer eigenen Produktion können wir die vielseitigsten Anforderungen erfüllen.

Ich will bei der Raumgestaltung mobil bleiben.

- Ich interessiere mich für Ihre ausführliche Dokumentation.
- Bitte rufen Sie mich an.

WB



Siegfried Keller AG

Metallbau · Bauelemente
Industriestrasse 45 · 8304 Wallisellen
Tel. 01/833 02 81

Zweigniederlassungen :
Bern: 031/42 62 62 · Lausanne: 021/35 07 12

ein Unikat-
Unternehmen

Fachleute entscheiden sich für das bewährte

GANTNER

Isolier-Unterdach

Das perfekte Isolier-System mit dem logischen Aufbau für die optimale Vollisolation. Mit überlappender, imprägnierter Hartfaserplatte.

- Leichtelemente, die sich auf denkbar einfache und rasche Weise verlegen lassen.
- Keine Einschränkung bei der Gestaltung des Innenausbaus, da sämtliche Dachsparren sichtbar bleiben können.
- Materialien, die sich in keiner Weise verändern oder abbauen. Unbrennbare Mineralfaser-Isolation.
- Isolierplatten-Stärke: 60, 80, 100, 120 mm

Beratung und Vertrieb

Leganorm AG

Tel. 052/25 26 16
Feldstrasse 31, CH-8400 Winterthur

Für die Kantone LU, ZG, SZ und UR

Helfenstein Holz AG

6314 Unterägeri-Zug, Tel. 042/72 14 84

WPM.

ARIZONA POOL

Nr 1 im Schwimmbad-Bau

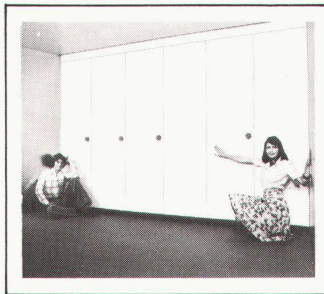
«A. P. Thermo-Lift»* hält die Wärme im vorzüglich isolierten Schwimmbad drin:
stark reduzierter Energie-Bedarf und 12-Monate-Badesaison.

* auch für alle bestehenden Schwimmbäder geeignet!

BON für Dokumentation Thermo-Lift Schwimmbäder
 Sonnenheizung Sauna
An: ARIZONA POOL, 4222 Zwingen

Vorn., Name: _____ TL 44
Str., Nr.: _____
Plz, Ort: _____

Sie sparen Baufranken mit Häusermann- Schränken



10 Normbreiten. Durch das Mischen der Normbreiten entstehen Zwischenmasse, die einen Ausbau bis 5 cm der verfügbaren Breite erlauben. Hm-Normschrank E einschlagend, mit dem bewährten Klavierband. Hm-Normschrank A aufschlagend mit Gelenkscharnier. **Neu: Hm-Siro-Normschrank mit dem neuen 3fach verstellbaren Sichtrollscharnier.**

Verlangen Sie unsere Dokumentation WBW

Name: _____

Vorname: _____

Strasse: _____

PLZ/Ort: _____



R. Häusermann AG

Schränke und Türen
5707 Seengen
Tel. 064 54 25 25

Armoires et portes
2001 Neuchâtel

2, Rue St-Honoré
Tel. 038 24 52 88

Noch schöner wohnen mit der robusten
ORIGINAL



Holzfalt-Tür und
Holzfalt-Trennwand
nach **MASS**

Höhe bis 4,90 m, Breite endlos, 7 Edelholzfurniere, ohne Schwenkbereich, 90% Raumgewinn, keine untere Führung, Selbstmontage, Lamellen auswechselbar, 5 Jahre Garantie, preisgünstig, vielseitige Anwendung.

Individuelle Angebote, Referenzen
Muster-Türen beim Fachhandel oder

PELLA AG - Baselstr. 16, 4153 Reinach, Tel. 061 / 76 80 10, Telex 64 700 pella ch

Anrechts-Coupon für ausführliches Informationsmaterial: _____ w, b+w

Name / Firma: _____ Beruf: _____

Ort: _____ Strasse: _____ Tel.: _____

Wir sind an der «Holz 80» Basel
vom 1.-7./10.80 – Stand 337, Halle 1.



... und im Haus
Wand- und Deckenverkleidungen (auch in Echt-Eichefurnier),
Fensterstimme, Handläufe, Fussleisten



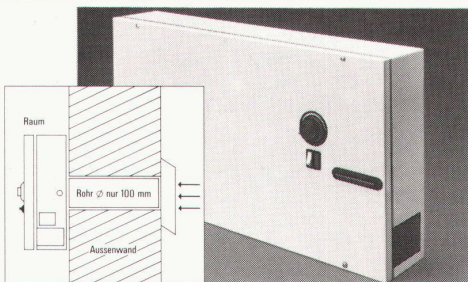
● Verlangen Sie Unterlagen!
Werzalit Verkaufs AG, 8370 Sirmach
Tel. 073 / 26 37 66

● Name _____

Strasse _____

PLZ Ort _____

Luft statt Lärm. Risch weiss wie.



Zum Beispiel mit Airprime.

Diese schalldämmenden Zuluftgeräte sorgen für Frischluft in Büros, Wohn- und Schlafräumen usw. an lärmexponierter Lage. Ideal auch als Ergänzung zu schalldämmenden Fenstern. Einfache Montage. Das Zuluftgerät gibt es bereits zu 378.-, das kombinierte Zu- und Abluftgerät zu 580.-. Wir informieren Sie gerne näher.

Luftleistung bis 150 m³/h (stufenlos regelbar).
Schalldruckpegeldifferenz bei 500 Hz: 47 dB.

- Senden Sie uns die Unterlagen über Ihr Schalldämmgeräte-Programm
- den Risch-Gesamtkatalog

Vorname, Name _____

Strasse, Nr. _____

PLZ, Ort _____

17 _____



Risch Lufttechnik AG
8954 Geroldswil
Postgebäude
Telefon 01/748 17 70

Die grösste Auswahl führender lufttechnischer Apparate für Haushalt, Gewerbe und Industrie.