

Objekttyp: **Advertising**

Zeitschrift: **Werk, Bauen + Wohnen**

Band (Jahr): **68 (1981)**

Heft 1/2: **Neue Architektur in Deutschland**

PDF erstellt am: **22.07.2024**

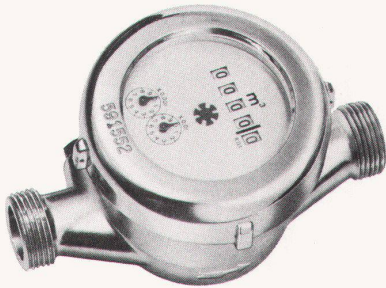
Nutzungsbedingungen

Die ETH-Bibliothek ist Anbieterin der digitalisierten Zeitschriften. Sie besitzt keine Urheberrechte an den Inhalten der Zeitschriften. Die Rechte liegen in der Regel bei den Herausgebern. Die auf der Plattform e-periodica veröffentlichten Dokumente stehen für nicht-kommerzielle Zwecke in Lehre und Forschung sowie für die private Nutzung frei zur Verfügung. Einzelne Dateien oder Ausdrucke aus diesem Angebot können zusammen mit diesen Nutzungsbedingungen und den korrekten Herkunftsbezeichnungen weitergegeben werden. Das Veröffentlichen von Bildern in Print- und Online-Publikationen ist nur mit vorheriger Genehmigung der Rechteinhaber erlaubt. Die systematische Speicherung von Teilen des elektronischen Angebots auf anderen Servern bedarf ebenfalls des schriftlichen Einverständnisses der Rechteinhaber.

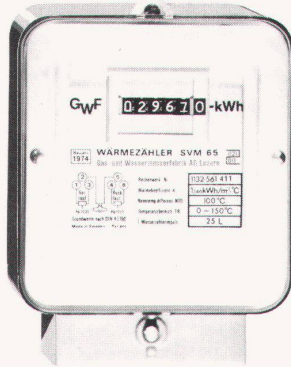
Haftungsausschluss

Alle Angaben erfolgen ohne Gewähr für Vollständigkeit oder Richtigkeit. Es wird keine Haftung übernommen für Schäden durch die Verwendung von Informationen aus diesem Online-Angebot oder durch das Fehlen von Informationen. Dies gilt auch für Inhalte Dritter, die über dieses Angebot zugänglich sind.

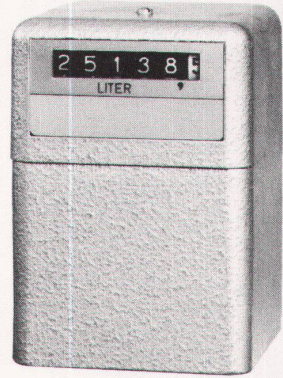
GWF-Zähler für Heizkostenmessung und Energiesparen



Warmwasserzähler ETRM
evakuierte Zählwerkdose - daher
keine Verkalkung,
zum Messen des Warmwasserver-
brauches bei zentraler
Warmwasser-Versorgung



Wärmemengenzähler SVM,
elektronisch,
Batterie- oder Strom-
speisung zum Aufbau auf
Heisswasserzähler



Ölzähler HZ
Einbau in alle Brennerfabrikate
zwischen Ölpumpe und Düse,
Messbereich 1 bis 50 l/h,
Genauigkeit 1%

WFA
GWF

Wassermesserfabrik AG Zürich
Griesernweg 26, 8037 Zürich
Tel. 01/44 47 48
Gas- und
Wassermesserfabrik AG
Obergrundstr. 119
6002 Luzern
Tel. 041/41 24 24

802 P

S+K Schildersystem Infonorm - wegweisend für die Baubeschriftung

Das anpassungsfähige, nach DIN-Raster
genormte Schildersystem ist unbegrenzt
einsetzbar für Einzelbüros, Geschäfts-
häuser, Verwaltungs- und Industrie-
bauten, Schulen und Spitäler.



**PRIVATKLINIK
ST. LEONHARD**

4.OG Patienten-Zimmer 401-416
3.OG Operationsaal
2.OG Patienten-Zimmer 201-215
1.OG Auskunft

**KLINIKLEITUNG
DR. MED. H. BRUNNER**

Sprechstunden:
Montag - Donnerstag: 09.00 - 11.30 Uhr
14.30 - 15.30 Uhr
Donnerstag + Samstag 08.00 - 11.00 Uhr
In dringlichen Fällen bitte bei der Auskunft melden



Wir lösen jedes Beschriftungsproblem

Speckert+Klein AG

Baugrafik - Baubeschriftung
Schweizergasse 20 (beim Löwenplatz)
8023 Zürich 1
Tel. 01. 221 10 50 - Telex 812 433

R. AUBERT



**Holz- und
Innenausbau**

Zimmerei
Schreinerei
Treppenbau
Reparaturen
Umbauten



Müller Sohn + Co

Wehntalerstrasse 17, 8057 Zürich

01/361 16 14

Geilinger-Stahlpilze. Ein gefragtes System.

Denn das Flachdecken-System bringt wirtschaftliche und konstruktive Vorteile:
So zum Beispiel kleinstmögliche Konstruktionshöhen ohne störende Träger und Unterzüge. Und kleinstmögliche Konstruktionstiefen des unterirdischen Teils, bei Verringerung der Aushubkubatur. Und sichere Einleitung der Auflagerkräfte. Und geringere Abmessungen.
Dass Ihnen dabei unser hausgener Computer die schwierigen Berechnungsaufgaben abnimmt, gehört mit zum System. Und zum Service. Und davon sollten Sie profitieren.



Universität Zürich Überbauung Strickhof-Areal

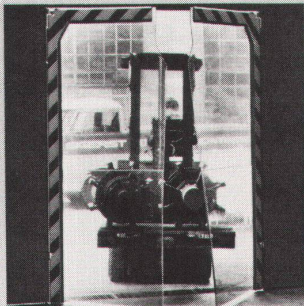
Bauherr: Hochbauamt des Kantons Zürich
Architekt: Max Ziegler, dipl. Arch., Zürich
Ingenieur: Basler & Hofmann, Ing. + Planer, Zürich
unsere Lieferung: Fabrikation und Montage der Stützen mit Stahlpilzen, Deckenfläche 77 000 m²

GEILINGER

Ingenieur- und
Metallbau-Unternehmung

Geilinger AG
8401 Winterthur, PF 988
Tel. 052 84 61 61, Telex 76731

Bülach,
Winterthur,
Yvonand



Normal-Pendeltüren
Automatik-Pendeltüren
Streifenvorhänge aus PVC
Tor-Abdichtungen
(Dock Shelters)
Kranbahn-Abdeckungen
Industrie-Vorhänge
PVC-Trennwände
Schutzprofile
Tor- und Parkschränken



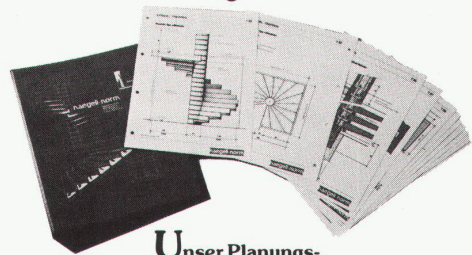
NEU:
Industrie-Schutzsysteme

SIGERIST

CARL SIGERIST AG, Platz 4, 8201 Schaffhausen
Telefon 053/4 39 21, Telex 76395
Pendeltüren / Antriebselemente / Techn. Artikel / Schaumstoffe

7911/LS5167

Gutschein für Ihren persönlichen Planungskatalog über Treppen von Naegeli-Norm



Unser Planungs-
katalog umfasst
rund 70 Seiten und
gibt über unsere Spindel-, Lamellen- und
Wendeltreppen ausführlich Auskunft. Die
Zeichnungen sind im Massstab 1:20 (Detailzeich-
nungen 1:10). Dadurch wird das Planen von Treppen
wesentlich einfacher. Die Blätter sind in einem stabilen
Plastikordner zusammengefasst.
Senden Sie uns dieses Inserat und wir werden Ihnen Ihren
persönlichen Planungskatalog gratis zusenden.

Naegeli-Norm AG Betonelemente
8401 Winterthur, Telefon 052 36 14 64

naegeli-norm