

Objektyp: **Advertising**

Zeitschrift: **Werk, Bauen + Wohnen**

Band (Jahr): **68 (1981)**

Heft 5: **Basler Architektur der dreissiger Jahre**

PDF erstellt am: **22.07.2024**

### **Nutzungsbedingungen**

Die ETH-Bibliothek ist Anbieterin der digitalisierten Zeitschriften. Sie besitzt keine Urheberrechte an den Inhalten der Zeitschriften. Die Rechte liegen in der Regel bei den Herausgebern. Die auf der Plattform e-periodica veröffentlichten Dokumente stehen für nicht-kommerzielle Zwecke in Lehre und Forschung sowie für die private Nutzung frei zur Verfügung. Einzelne Dateien oder Ausdrucke aus diesem Angebot können zusammen mit diesen Nutzungsbedingungen und den korrekten Herkunftsbezeichnungen weitergegeben werden. Das Veröffentlichen von Bildern in Print- und Online-Publikationen ist nur mit vorheriger Genehmigung der Rechteinhaber erlaubt. Die systematische Speicherung von Teilen des elektronischen Angebots auf anderen Servern bedarf ebenfalls des schriftlichen Einverständnisses der Rechteinhaber.

### **Haftungsausschluss**

Alle Angaben erfolgen ohne Gewähr für Vollständigkeit oder Richtigkeit. Es wird keine Haftung übernommen für Schäden durch die Verwendung von Informationen aus diesem Online-Angebot oder durch das Fehlen von Informationen. Dies gilt auch für Inhalte Dritter, die über dieses Angebot zugänglich sind.



# Cetol Imprägnierlasur + Rubbol THB

Holzimprägnierung und -Lasur für Innen und Aussen





## Cetol Imprägnierlasur + Rubbol THB

Holzimprägnierung und -Lasur für  
innen und aussen

**Echte Forschung gibt Sicherheit.  
Es gibt nichts schöneres als  
Naturholz und es gibt nichts  
Besseres um diese Schönheit zu  
erhalten als Sikkens Rubbol THB  
und Cetol Imprägnierlasur.**

### Cetol Imprägnierlasur:

Cetol Imprägnierlasur zur Veredlung  
und Betonung der natürlichen Schön-  
heit des Holzes. Macht eine kost-  
spielige Vorbehandlung bei späterer  
Renovierung überflüssig, ist darum  
sehr pflegeleicht. Eine farbige Holz-  
imprägnierung und -Lasur für innen  
und aussen, geeignet für Fenster,  
Chalets, Holzverschalungen, Dach-  
untersichten, Holzdecken, Türen und  
sonstige Objekte aus Laub- oder  
Nadelholz.

### Rubbol THB:

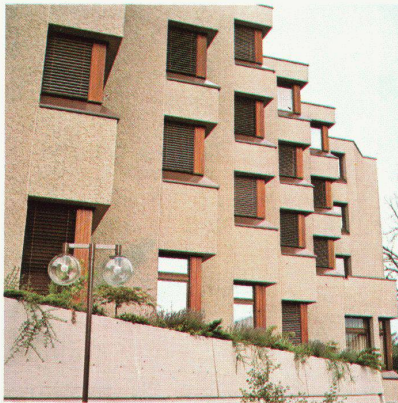
Transparenter Schutz für Holzbauten  
ausen. Als Ueberzug über Cetol  
Imprägnierlasur. Rubbol THB ist ein  
spezielles Präparat, das Laub- und  
Nadelhölzern einen sicheren und  
dekorativen Schutz bietet. Rubbol THB  
ist ästhetisch sehr wirkungsvoll auf  
tropischen Hölzern wie auch auf her-  
kömmlichen Nadelhölzern.

### Cetol Imprägnierlasur

ist feuchtigkeitsregulierend und bildet  
keinen geschlossenen Film. Es ist  
mikroporös und betont die Maserung  
des Holzes. Cetol Imprägnierlasur  
macht das Holz wasserabweisend,  
dringt tief ein und schützt gegen  
angreifende, holzerstörende  
Organismen. Cetol Imprägnierlasur  
ist geruchsarm, seidenmatt und kann  
mit Rubbol THB oder Transparent  
Satin überstrichen werden.

### Rubbol THB

bildet keinen geschlossenen Film wie  
zum Beispiel ein Klarlack, bietet aber  
einen guten Schutz gegen Witterungs-  
einflüsse von aussen. Das Produkt ist  
wasserabstossend, sehr elastisch  
und darum auch den hohen Bean-  
spruchungen im Gebirge gewachsen.  
Die Prüfungen des Sikkens-Labors  
in Österreich und der Schweiz und die  
vielen Chalets- und Fensteranstriche  
von Malermeistern mit Rubbol THB  
in verschiedenen Höhenlagen zeigen,  
dass Rubbol THB auch den extremen  
Temperaturschwankungen und starken  
UV-Strahlen gewachsen ist.



### Anstrichsysteme

Nadelholz aussen:

**1** Imprägnier-Grundierung mit Cetol  
Imprägnierlasur im gewünschten  
Farbton.

**2** Danach zwei Anstriche mit Rubbol  
THB unverdünnt satt auftragen. (ein  
dreimaliger Anstrich mit Cetol Impräg-  
nierlasur auf Holzverschalungen aus  
Nadelholz ist ebenfalls möglich,  
besonders dort, wo das Holz von der  
Rückseite her sehr feucht wird, zum  
Beispiel bei Verschalungen auf neuem,  
feuchten Mauerwerk).

Laubholz und tropische Hölzer aussen:  
Holzwerk einmal mit Cetol Imprägnier-  
lasur und danach zweimal mit Rubbol  
THB unverdünnt im gewünschten  
Lasurton behandeln.

Holz innen:

Holzdecken: Zweimal mit Cetol  
Imprägnierlasur im gewünschten  
Lasurton behandeln. Türen und weitere  
mechanisch beanspruchte Objekte:  
einmal mit Cetol Imprägnierlasur  
und je nach Untergrund ein- bis zwei-  
mal mit Sikkens Ceta-Bever Trans-  
parent Satin behandeln.

Da die verschiedenen Hölzer selber  
verschiedene Farbtöne aufweisen und  
unterschiedlich saugfähig sind,  
möglichst Musteraufstriche anbringen.

Bei Fenster mit IV-Verglasung sollen  
die Kittfalzen einmal mit Cetol Impräg-  
nierlasur und einmal mit Sikkens  
Ceta-Bever Transparent Satin  
behandelt werden.

### Wichtiger Hinweis:

Holzverschalungen vor der Montage  
auch auf der Rückseite wenigstens  
einmal mit Cetol Imprägnierlasur  
behandeln.

Giftklasse 5. Warnaufschrift auf Verpackung  
beachten.



Sikkens

CH-4657 Dulliken/Schweiz  
Tel. 062 - 353467

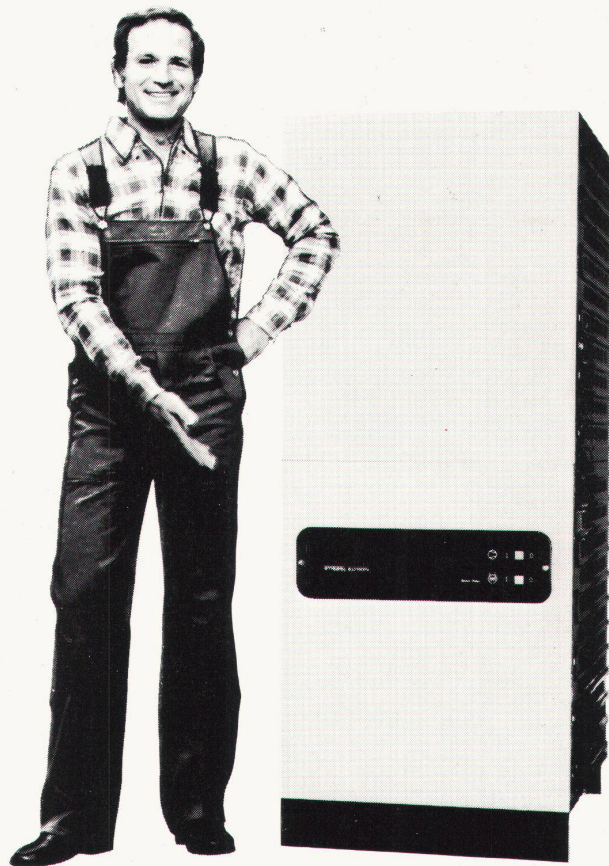


# Sikkens

Export Sassenheim Holland



# Energie sparen mit dem leisen und kompakten Stiebel Eltron Wärmepumpen-Boiler



## STIEBEL ELTRON

### STIEBEL ELTRON Kundendienststellen in der Schweiz:

● Alten, Hermann Hug ● Biel, AGEM,  
Eckert & Minder AG ● La Chaux-  
de-Fonds, W. Stalder, électr. dipl.  
féd. ● Fribourg, EEF ● Fully,  
Sarrasin & Pellouchoud ● Her-  
zogenbuchsee, Elektro-Steffen  
AG ● Kerns, Gebrüder Furling  
● Kreuzlingen, Seitz AG,  
Elektrische Anlagen ● Lugano,  
Delva SA, Impianti sanitari ●  
Lugano, Maderni & Co. Im-  
pianti elettrici ● Luzern, Peter  
Cimenti ● Obermuhen, Electro-  
Lüscher & Zanetti AG ● Schatt-  
dorf, Gebr. Nauer, Elektrische

Anlagen ● Sisseln, Elektro-Kneubühl AG ●  
Unterseen, P. Meyer, Elektro-Installati-  
onen ● Volketswil, Mayer Elektro-An-  
lagen AG ● Zürich, Elektro-Läderach

### GRATIS INFO-BON

Bitte senden Sie mir/uns kostenlos und  
unverbindlich: Prospektmaterial über das  
STIEBEL ELTRON-Wärmepumpenprogramm   
STIEBEL ELTRON-Solar-System

Name: \_\_\_\_\_

Strasse: \_\_\_\_\_

PLZ/Ort: \_\_\_\_\_

Das weitere STIEBEL ELTRON-  
Sortiment umfasst:

**Heisswassergeräte, Raumhei-  
zungen, Elektro-Haushaltap-  
parate und ein vollständiges  
Solar-Programm**

Einsenden an: Stiebel Eltron AG  
Hofackerstrasse 77, 4132 Muttenz  
Telefon 061/61 45 43, Telex 64 193





Behr. Wandmöbel- und  
Raummöbel-Systeme  
der Spitzenklasse.  
Behr. Seit Jahrzehnten  
bekannt für höchste  
handwerkliche Qualität.

In Ihrem Behr-Studio  
oder in Ihrer  
Behr-Präsentation  
zeigt man Ihnen gerne  
vorbildliche  
Einrichtungsvorschläge.

# behr.

**Aarwangen:** Jaisli Interieurs, Langenthalstrasse 67. **Baden:** Form & Wohnen, Rathausgasse 24. **Basel:** Aera, Steinvorstadt 11. **Basel:** Idealheim, Gerbergasse 24. **Bellinzona:** Abitare, Via Teatro 2. **Bern:** Intraform, Rathausgasse 76. **Biel:** Kramer, Zentralstrasse 8. **Dietlikon:** Dünner AG, Industriestrasse 2. **Flawil:** Brenner, St.Galler Strasse. **Genf:** La Boutique Danoise, 100 rue du Rhône. **Genf:** Sadim S.A., place du Cirque 4. **Glarus:** Fäh & Co., Kirchstrasse. **La Chaux-de-Fonds:** Jacot, 1 rue Neuve. **Lausanne:** La Boutique Danoise, 47-49 rue du Bourg. **Lausanne-St.Sulpice:** Module 7, Route Cantonale 45. **Luzern:** Marghitola, Kramgasse 10, Metzgerrainle 6. **Moutier:** Hadorn, 11 rue Hôtel-de-Ville. **Olten:** Max Vögeli, Hauptgasse 20. **Reiden:** Meyer-Ludi AG für Möbel und Raum. **Schaffhausen:** Werner Betz & Co., Vordergasse 53. **Sissach:** Wohntip AG, Gelterkinderstrasse 28. **Wallisellen:** Stocker, Riedenerstrasse 81. **Winterthur:** Krämer für's Wohnen, Marktgasse 45. **Zürich:** Lips & Co., Grossmünsterplatz 9. **Zürich:** Nauer & Vogel, In Gassen 14. **Zürich:** Zingg-Lamprecht AG, Am Stampfenbachplatz.

Repräsentant für die Schweiz: Peter Müller, 4210 Rheinfelden, Postfach 172, Telefon 0049-7623-4-0909