

Objektyp: **Advertising**

Zeitschrift: **Werk, Bauen + Wohnen**

Band (Jahr): **68 (1981)**

Heft 6: **Roland Schweitzer, Roland Simounet**

PDF erstellt am: **22.07.2024**

### **Nutzungsbedingungen**

Die ETH-Bibliothek ist Anbieterin der digitalisierten Zeitschriften. Sie besitzt keine Urheberrechte an den Inhalten der Zeitschriften. Die Rechte liegen in der Regel bei den Herausgebern. Die auf der Plattform e-periodica veröffentlichten Dokumente stehen für nicht-kommerzielle Zwecke in Lehre und Forschung sowie für die private Nutzung frei zur Verfügung. Einzelne Dateien oder Ausdrucke aus diesem Angebot können zusammen mit diesen Nutzungsbedingungen und den korrekten Herkunftsbezeichnungen weitergegeben werden. Das Veröffentlichen von Bildern in Print- und Online-Publikationen ist nur mit vorheriger Genehmigung der Rechteinhaber erlaubt. Die systematische Speicherung von Teilen des elektronischen Angebots auf anderen Servern bedarf ebenfalls des schriftlichen Einverständnisses der Rechteinhaber.

### **Haftungsausschluss**

Alle Angaben erfolgen ohne Gewähr für Vollständigkeit oder Richtigkeit. Es wird keine Haftung übernommen für Schäden durch die Verwendung von Informationen aus diesem Online-Angebot oder durch das Fehlen von Informationen. Dies gilt auch für Inhalte Dritter, die über dieses Angebot zugänglich sind.

**Öl-unabhängige  
Heiz-Systeme**

## confotherm®

Die elektrische Fussboden-  
Speicherheizung mit Wärmekabeln

- preisgünstig
- wirtschaftlich
- behaglich
- raumsparend
- hohe Lebensdauer
- kein Unterhalt

**Energie  
sparen mit**

## digitherm®

Die Mikroprozessor-Steuerung  
mit programmierbaren Gebäudedaten

- Energieeinsparnis 20-40 %
- Einstellgenauigkeit 0,1° C
- Einfache Bedienung
- Digitale Anzeige der Daten
- Berechnung des Energiebedarfs
- Batteriebetrieb bei Netzausfall
- Diagnose- und Sicherheits-Einrichtung



WOHNÄUERE



FREIFLÄCHEN



DACHRINNEN



INDUSTRIE

Verlangen Sie  
detaillierte Unterlagen bei:



Dätwyler AG  
Schweizerische Kabel-,  
Gummi- und Kunststoffwerke  
CH-6460 Altdorf/Schweiz

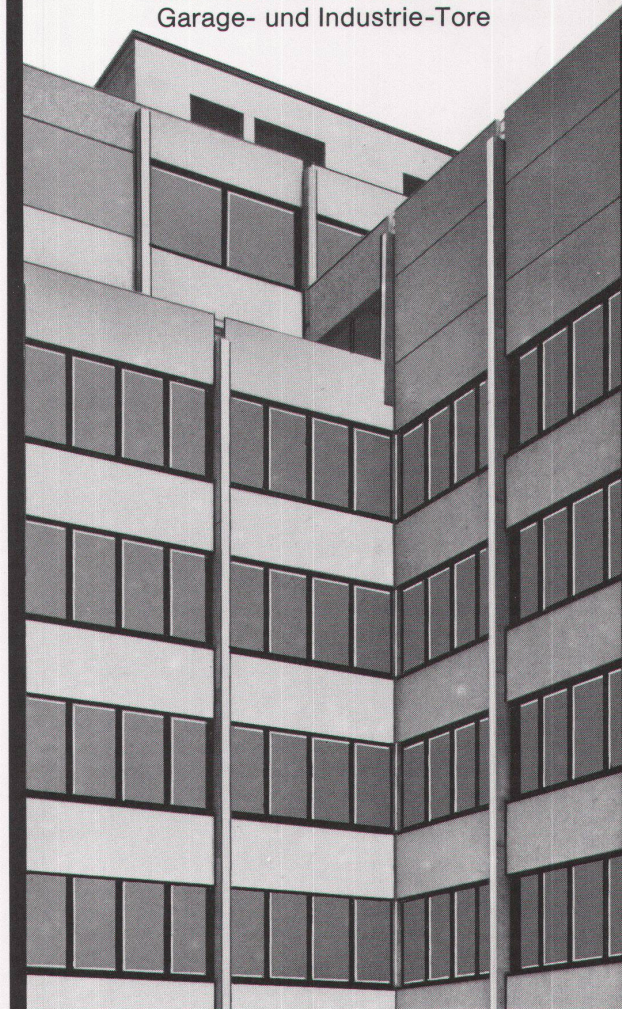
Telefon 044 - 4 11 22  
Telex 786 91 dag ch

Beratung, Projektierung, Ausführung und Verkauf durch unsere Franchise-  
Partner: Affentranger Wärme, Luzern 041 - 22 38 68 — BBC-Rollar AG, Schlie-  
ren 01 - 730 79 00 — A. Chaillet SA, Lausanne 021 - 22 33 43 — Electric AG,  
Brugg 056 - 41 47 22 — Fischer Electric, Biel 032 - 41 28 04 — Grossenbacher  
System AG, St. Gallen 071 - 24 23 88 — Hofmann & Boschung AG, Basel  
061 - 42 77 76 — Protec Handels AG, Zürich 01 - 35 72 74/35 01 11 — Elektro  
Winkler & Cie. AG, Glattbrugg 01 - 810 40 40.

## VERWO

**projektiert, konstruiert,  
baut Fenster und Fassaden  
aus Leichtmetall**

Stahl- und Stahlrohr-Fenster  
Schallschutz- und Isolier-Fenster  
Schaufenster-Anlagen  
Leichtmetall- und Stahl-Türen  
Garage- und Industrie-Tore



Beim **VERWO-VI-60 Alu-Fenster** sind die Anfor-  
derungen an Schalldämmung, Wärme-Isolation,  
Wärmeschutz, Schlagregensicherheit und  
Bedienungskomfort optimal erfüllt. Es ist stabil,  
dauerhaft und absolut wartungsfrei.

## VERWO

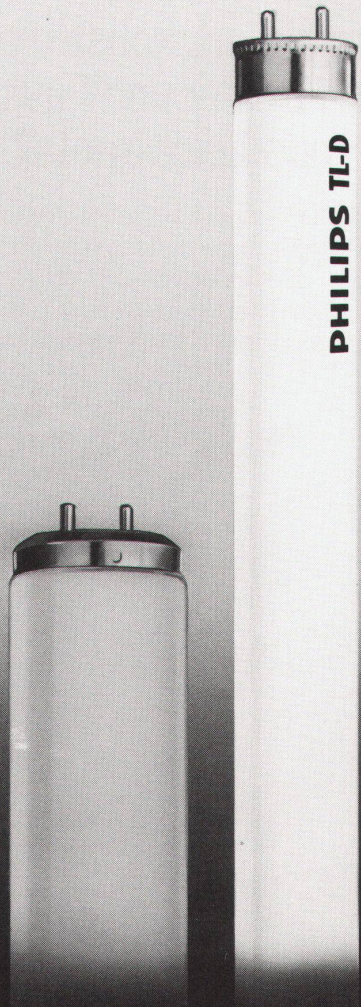
Verlangen Sie über das VERWO VI-60 Alu-Fenster die ausführliche  
Dokumentation mit den EMPA-Testergebnissen. Oder rufen Sie ein-  
fach an! wbw

Name \_\_\_\_\_

Adresse \_\_\_\_\_

PLZ/Ort \_\_\_\_\_

■ VERWO AG, 8808 Pfäffikon SZ, Tel. 055-48 14 55 ■



**Tut uns leid, Dickerchen.  
Aber die Schlanken  
von Philips  
sind viel sparsamer.**

Ausschneiden und einsenden an:  
Philips AG, Abteilung Licht, Postfach, 8027 Zürich.

Dass die Schlanken von Philips weniger Platz und Strom brauchen, weiss ich.  
Aber ich möchte doch noch einmal ganz genau wissen, was sie dafür mehr leisten.  
Bitte senden Sie mir die Dokumentation über die Schlanken von Philips.

Name: \_\_\_\_\_ 81.1.249.9.7d

Firma: \_\_\_\_\_

Strasse: \_\_\_\_\_

PLZ/Ort: \_\_\_\_\_ WBW

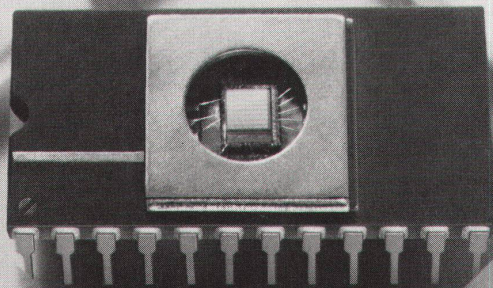


**PHILIPS**  
Gutes Licht aus schlanken Röhren.

**Schindler  
Miconic**



**Die Aufzugssteuerung,  
die entscheidend schneller  
entscheidet:  
Miconic® – programmierbar.**



Mit neuer Technologie wird Leistung optimiert. Die Schindler-Forschung präsentiert auf dieser Ebene Beispiele. International. Serienreife Produkte zeigen, dass im Aufzugsbau die Zukunft bereits programmiert ist. Die neue Mikroprozessor-Steuerung Miconic® ist das aktuellste Beispiel für den Entwicklungs- und Produktionsvorsprung von Schindler. Weltweit. Miconic® ist eine programmierbare Steuerung für Einzelaufzüge und Gruppen. Sie ist ebenso für kleine wie auch für Hochleistungs-Anlagen geeignet. Ihre elektronischen Funktionen sind auf kleinstem Raum untergebracht. Die austauschbaren Software-Module erlauben eine individuelle Anpassung der Steuerungsaufgaben an die Verkehrsverhältnisse im Gebäude. Das ist die Technik der Zukunft – leistungsstark und zuverlässig. Eine Entwicklung von Schindler.

Sprechen Sie mit den Fachleuten des Unternehmens, das Massstäbe setzt: Schindler – Nr. 1 in Europa. Ihr Partner, der auf alle Aufzugsfragen eine zukunftssichere Antwort hat.

**Schindler+Schlieren-Aufzüge AG**  
6030 Ebikon  
Regionaldirektionen in Basel, Bern, Genève,  
Lausanne, Luzern, St. Gallen und Zürich